

Profilschienenführungen für superschwere Lasten - rostfreier Stahl
Mit Kunststoffkugelkäfigen, austauschbar, leichte Vorspannung

Eigenschaften: Profilschienenführungen mit Kunststoffkugelkäfigen verhindern, dass die Kugeln aneinander reiben, was beim Betrieb mit hohen Geschwindigkeiten zu geringerer Geräuschbildung führt.

Industrie-
norm

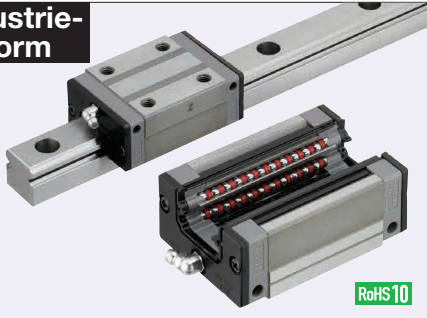
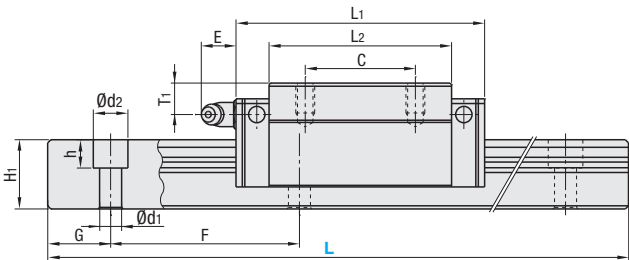
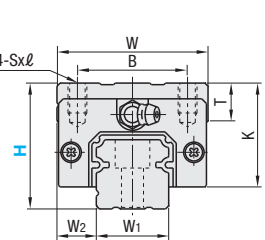
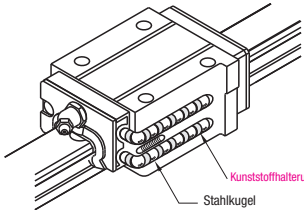


Table with 5 columns: Werkstoff, Ausführung, Führungswagen, Führungsschiene, Länge L. It lists material (Rostfreier Stahl), execution variants (SSHRZ, SSH2RZ, SSHRLZ, SSH2RLZ), carriage (SSHRB), rail variants (SSHZL, SSHZLF), and length (vorgefertigt, Wählbare).

Wärmebeständigkeit: 0~50°C

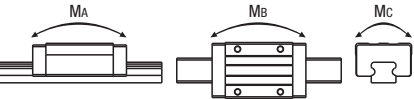


Für konfigurierbares L unterscheiden sich die Maße G von denen in der Tabelle. Details finden Sie auf S. 531.

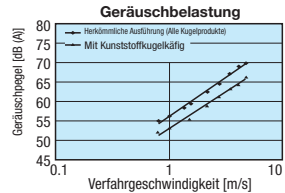
- Sicherheitshinweise: Führungswagen sind mit Kugelkäfigen ausgerüstet, um zu verhindern, dass Kugeln herausfallen. Bei der austauschbaren, leicht vorgespannten Ausführung können die Führungsschienen und die Führungswagen ausgetauscht werden. Auf den Bezugsflächen sind gerade Nuten eingebracht. Stellen Sie sicher, dass beim Zusammenstellen die Bezugslinien passen. Die Schienen können nicht Ende an Ende verbunden werden. Die Toleranzen der Profilschienenführungen werden nach Montage der Schiene garantiert (nachdem die Befestigungsschrauben an der Schiene angezogen wurden und diese auf die Bezugsfläche gedrückt wurde).

Table with 4 main sections: Teilenummer, Ausführung, Führungswagenmaß, and Maß der Profilschienenführungen. It provides detailed specifications for different rail and carriage configurations.

Table with 2 main sections: Tragzahl and zulässiges statisches Moment. It lists load capacity and moment values for different rail heights (30, 40).

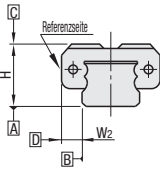


Merkmale der Kunststoffkugelkäfige: geringe Geräuschbelastung und bessere Klangqualität.



- Der geringe Kugelkontakt führt zu einer geringen Geräuschbelastung und besseren Klangqualität. Da es keinen Abrieb durch Kugelkontakt gibt, entsteht weniger Staub als bei herkömmlichen Artikeln.

Standards für Vorlast und Genauigkeit



Austauschbare, leicht vorgespannte Ausführung

Table with 2 columns: Radiales Spiel (µm) and Maßgenauigkeit (µm). It lists radial clearance and accuracy values for different dimensions.

Large table showing the price list (Stückpreis) for different rail heights (H) and lengths (L). It includes columns for the rail type (Satz) and carriage type (Führungswagen).

Maß L konfigurierbare Ausführung (1mm-Schritte)

Table showing the price list for configurable L (Maß L) with 1mm steps. It includes columns for rail type and carriage type.

Für die Berechnung von Maß L, konfigurierbare Ausführung (1mm-Schritte) fügen Sie den Betrag oben dem Stückpreis der frei wählbaren Ausführung hinzu, die länger ist und dem Maß L der konfigurierbaren Ausführung am nächsten ist.

Ordering Example: Teilenummer SSHRZ30 - L 640

Alterations: Teilenummer SSHRZ30 - L 640 - RLC

Table with 3 columns: Optionen, Opt.-Nr., and Spez. It lists various options and their specifications, including end cutting and carriage specifications.

Table showing the position of the guide rail (Position des Schmiernippels) and the price list for different carriage types (Aufpreis Führungswagen).

Optionen für Profilschienenführung

Table with 2 main sections: Klemmen für Linearführungen and Distanzblöcke für Schienenhöhe. It lists various accessories and their part numbers.