

Profilschienenführung für schwere Lasten - Staubbeständig

Mit Doppeldichtungen / Metallentgratern, Normales Spiel-

= Für Kunden, die Produkte nach Industrienorm verwenden =
Umrahmte Produkte erfüllen die Vorgaben der Industrienorm (Standardblock-Ausführung).
Wählen Sie den Block aus diesen Spez. aus.

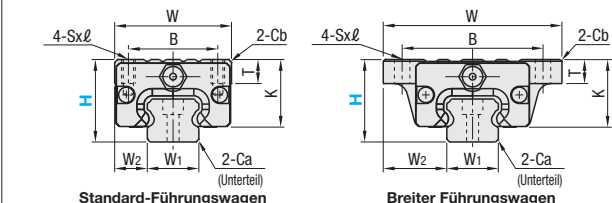
Merkmale: Staubgeschützte Schwerlast-Linearführung für den Einsatz in staubiger Umgebung und Spanfertigung.

Schmierstoffeinheiten MX
Bieten langfristigen wartungsfreien Betrieb.

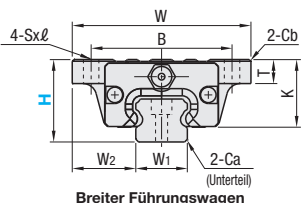
Industrie-standard



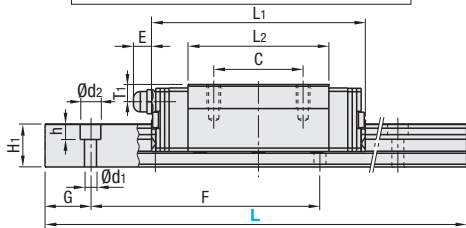
Führungswagen und -schienen können nicht separat bestellt werden. Ausführung mit normalem Spiel bietet ebenso wie die Sätze aus Führungswagen und -schienen ein garantiertes radiales Spiel und Genauigkeit.



Standard-Führungswagen



Breiter Führungswagen



Wärmebeständigkeit: -20 ~ 80°C

Maße für Führungswagen mit MX (Schmierstoffeinheiten)

- Sicherheitshinweise**
- Führungswagen sind mit Kugellagern ausgerüstet, um zu verhindern, dass Kugeln abfallen. Hinweise zur Handhabung der Wagen siehe S. 525.
 - Radiales Spiel und Genauigkeit werden nicht garantiert, wenn die Führungswagen und -schienen aus der Kombination des Originalsatzes heraus ausgetauscht werden.
 - Auf den Bezugflächen sind gerade Nuten eingebracht. Stellen Sie sicher, dass beim Zusammenstellen die Bezugslinien passen.
 - Die Schienen können nicht zur Verlängerung als Stoßverbindung verbunden werden.
 - Die Genauigkeit der Linearführungen ist nach Montage der Schiene gewährleistet (nachdem die Schrauben

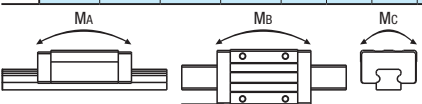
- auf der Schiene befestigt und sie auf die Bezugfläche gedrückt wurden).
- Das geringfügige Biegen der Schiene wird nach der Montage angepasst und hat keinen Einfluss auf die Leistung.
- Andere**
- Gefüllt mit lithiumverseiftem Schmierstoff (Alvania-Fett S2 von Showa Shell Sekiyu K.K.).
 - Schmiernippel: gerade Ausführung für H24 und H33.
 - Bei den Schmiernippeln handelt es sich um die einschraubbare Ausführung, die daher neu positioniert werden können.
 - Zur Lebensdauerberechnung siehe S. 527
 - Für die Berechnung der Lebensdauer steht Ihnen unter http://download.misumi.jp/mol/fa_soft.html unsere kostenlose Berechnungssoftware zur Verfügung.

Teilenummer		H	L	Führungswagenmaß										Maß der Profilschienenführungen										
Ausführung	MX			W	L1		B	C	S×L	L2	K	T	Cb	Schmiernippel		H1	W1	W2	Ca	Seitenbohrung d1×d2×h	F	G		
					Standard	MX								Montage Bohrung	E								T1	
Standard-Führungswagen	(1 Block)	(2 Führungswagen)	24	160(220) ~1480	34	62 (58.6)	71.6 (68.2)	26	26	M4x7	41	20	7	0.85	M5xP0.8	6	5	12.5	15	9.5	0.5	3.5x6x4.5	60	20
	SXRD	SX2RD	28	220 ~1960	42	73.4 (69)	83 (78.6)	32	32	M5x8	47.6	22.5	7.5	1	M6xP0.75	13	6	15.5	20	11	0.6	6x9.5x8.5	60	20
	SXRK	SX2RK		48	220(280) ~1960	90 (85.4)	99.6 (95)	35	35	M6x9	61	26.5	8	1	M6xP0.75	13	6.8	18	23	12.5	0.8	7x11x9	60	20
	SXRDL	SX2RDL			24	160(220) ~1480	52	62 (58.6)	71.6 (68.2)	41	26	4.5	41	20	7	0.5	M5xP0.8	6	5	12.5	15	18.5	0.5	3.5x6x4.5
Breiter Führungswagen	(1 Block)	(2 Führungswagen)		28		220 ~1960	59	73.4 (69)	83 (78.6)	49	32	5.5	47.6	22.5	9	1	M6xP0.75	13	6	15.5	20	19.5	0.6	6x9.5x8.5
	SXWD	SX2WD	73	220(280) ~1960	90 (85.4)	99.6 (95)	60	35	7	61	26.5	10	1	M6xP0.75	13	6.8	18	23	25	0.8	7x11x9	60	20	
	SXWK	SX2WK		24	160(220) ~1480	52	62 (58.6)	71.6 (68.2)	41	26	4.5	41	20	7	0.5	M5xP0.8	6	5	12.5	15	18.5	0.5	3.5x6x4.5	60
	SXWDL	SX2WDL	28		220 ~1960	59	73.4 (69)	83 (78.6)	49	32	5.5	47.6	22.5	9	1	M6xP0.75	13	6	15.5	20	19.5	0.6	6x9.5x8.5	60
SXWKL	SX2WKL	33		220(280) ~1960	73	90 (85.4)	99.6 (95)	60	35	7	61	26.5	10	1	M6xP0.75	13	6.8	18	23	25	0.8	7x11x9	60	20

Abmessung L: Abmessungen in () gelten für die 2-Block-Ausführung.
L1: Abmessung L: Abmessungen in () gelten für die Ausführung mit Metallentgratern.

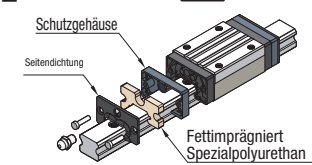
kgf=Nx0.101972

H	Tragzahl		zulässiges statisches Moment		Masse					
	C (dyn-misch) kN	Co (Statisch) kN	MA, Mb N·m	Mc N·m	Führungswagen kg				Führungsschiene kg/m	
					Standard	Breit	Standard	Breit		
24	8.6	14.2	69	98	0.21	0.26	0.21	0.26	1.5	
28	12.5	21.3	155	232	0.32	0.37	0.32	0.37	2.4	
33	20.2	34.5	275	393	0.48	0.63	0.49	0.64	3.4	

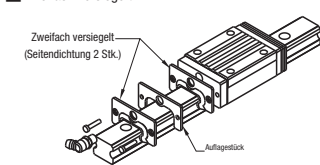


Schmierstoffeinheiten MX

Zweifach versiegelt

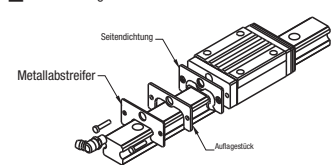


Vorteile der Schmierstoffeinheit MX: Langfristiger wartungsfreier Betrieb Geringere Wartungskosten. Besonders zu empfehlen an unzugänglichen Schmierstellen. Details finden Sie unter S. 530.



Die zweifache Dichtung mit zwei Schichten von Seitendichtungen sorgt für eine bessere Dichtung und verhindert so das Eindringen von Fremdkörpern in den Führungswagen.
Einsetzbar überall dort, wo Staub und Späne auftreten.
Der Gleitwiderstand der doppelt abgedichteten Ausführung ist höher als bei der Standardausführung.

mit Metallentgratern



Größere Fremdkörper, die an den Führungsschienen haften, können durch das Anbringen von Metallabstreifern an der Außenseite der Seitendichtung entfernt werden.
Einsetzbar in Bereichen mit heißem Staub, z. B. bei Schweißarbeiten.

H	vorgefertigt L	Stückpreis							
		1 Führungswagen				2 Führungswagen			
		SXRD	SXRK	SXWD	SXWK	SX2RD	SX2RK	SX2WD	SX2WK
160									
220									
280									
340									
400									
460									
520									
580									
640									
700									
760									
820									
880									
940									
1000									
1120									
1240									
1360									
1480									
220									
280									
340									
400									
460									
520									
580									
640									
700									
760									
820									
880									
940									
1000									
1120									
1240									
1360									
1480									
1600									
1720									
1840									
1960									
220									
280									
340									
400									
460									
520									
580									
640									
700									
760									
820									
880									
940									
1000									
1120									
1240									
1360									
1480									
1600									
1720									
1840									
1960									

Maß L konfigurierbare Ausführung (1mm-Schritte)

H	Stückpreis							
	1 Führungswagen				2 Führungswagen			
	SXRD	SXRK	SXWD	SXWK	SX2RD	SX2RK	SX2WD	SX2WK
24								
28								
33								

Zur Berechnung der konfigurierbaren Ausführung Maß L (1mm Schritt) addieren sie den obigen Wert zum Stückpreis der Auswählbaren Ausführung, die länger und näher an dieser konfigurierbaren Ausführung Maß L ist.



Ordering
Example

Teilenummer - L
SXRD28 - 880
SXRD-MX28 - 880 (Mit Schmierstoffeinheiten)
SXRD28L - 880 (Typ L mit Schmierstoff)
SXRD28G - 880 (Typ G mit Schmierstoff)
Alternative Schmierstoffausführungen verfügbar (außer für Führungswagen mit Schmierstoffeinheiten).
S. 531



Alterations

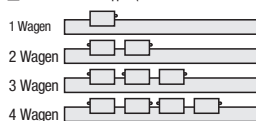
Teilenummer - L - (TMS, TMC, RLC, LLC...etc.)
SXRD33 - 880 - TMC

Optionen	Opt.-Nr.	Spez.
TMS: Bearbeitung d. Innengewinde + 2 Anschlagplatten TMC: nur Bearbeitung der Innengewinde Anschlagplatte	TMS TMC	Es werden beidseitig Innengewindebohrungen an den Führungsschienen angebracht, um zu verhindern, dass der Führungswagen herausfällt. H24 H28, 33 M3xP0.5 Tiefe 5 der Gewindebohrung Details zur Anschlagplatte siehe S. 612.
Beschnitt des Führungsschienenendes LLC Führungsschiene wird geschnitten, wobei die Artikelkennziffer nach außen zeigt (Bezugsebene an der anderen Seite).	Zuschneid links (LLC) Beschnitt des rechten Endes RLC	Beschnitt der Führungsschienenenden. Bestellnr. LLC H L-Schnitt N 24 10 10 28 10 10 33 10 10 Nur bei frei wählbarer Ausführung. Gesamtlänge wird durch Beschneiden kürzer.
Paralleler Einsatz von 2 Schienen	WC	Stellen Sie Höhe H zwischen 2 Schienen paarweise innerhalb von 20µm zusammen. Schienen werden jeweils paarweise geliefert. Geben Sie bei der Bestellung die tatsächlich gewünschte Anzahl von Schienen (gerade Zahl), nicht die Zahl der Schienenpaare an. Gilt nicht für hochwertige Ausführung. Gilt nicht für LTBC-beschichtete Artikel.
3-Block Spezifikationen	B3	Fügt 2 Blöcke dem 1-Block-Produkt hinzu, um es als separaten 3-Block-Artikel zu versenden. Beispiel für die Auswahl: SXRD24-400-B3
4-Block Spezifikationen	B4	Fügt 3 Blöcke dem 1-Block-Produkt hinzu, um es als separaten 4-Block-Artikel zu versenden. Beispiel für die Auswahl: SXRD24-400-B4

Zusätzlicher Block-Preis

H	B3: 1Code				B4: 1Code			
	Zweifach versiegelt		mit Metallabstreifern		Zweifach versiegelt		mit Metallabstreifern	
	Standard	Breit	Standard	Breit	Standard	Breit	Standard	Breit
24								
28								
33								

Position des Schmiernippels (Referenzfläche auf der Vorderseite)



Auswählbare kürzeste Schienenlänge für B3/B4

H	B3 (3-Block)	B4 (4-Block)
24	340	400
28	400	460
33	400	520

MX (Schmierstoffeinheit) Stückpreis

H	Stückpreis	
	1 Führungswagen	2 Führungswagen
	24	
28		
33		

Preis für Führungsschienen mit MX (Schmierstoffeinheit) = Stückpreis für Linearführung + Stückpreis für MX