

# Kreuzrollentische mit Senkbohrung / Gewindebohrung

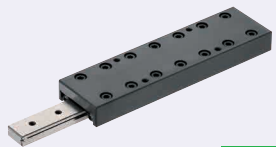
Teilenummern haben sich seit dem Katalog 2010 geändert. Erheblicher Preisnachlass von 20% (im Vergleich zu den Produkten in '09).

## Mit Senkbohrung



RoHS10

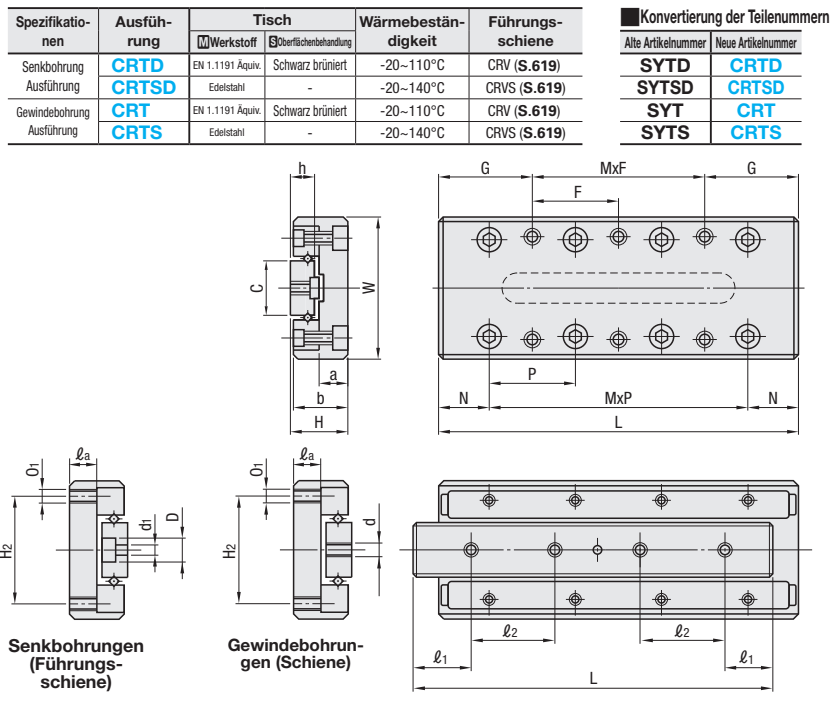
## Mit Innengewinde



RoHS10

Spezifikationen wie z. B. Montage- und Toleranzen sind dieselben wie bei den Artikeln mit alter Teilenummer.

**Vorsicht!**  
Kreuz-Rollentische können bei einem Aufprall beschädigt werden. Wenn sie herunterfallen oder einer zusätzlichen Kraft ausgesetzt werden, ist deren Gleitfähigkeit beeinträchtigt. Bitte mit äußerster Vorsicht handhaben.



Teilenummer	Außenmaße		Maße Tischbefestigungsbohrungen				Maße Tischoberseite		Seitliche Maße		Maße Schienenbefestigungsbohrungen																	
	Nr.	Hub (Hin- und Herbewegung)	H	W	L	G	F	MxF	H <sub>2</sub>	O <sub>1</sub>	l <sub>a</sub>	N	P	MxP	a	b	h	C	d <sub>1</sub>	D	l <sub>1</sub>	l <sub>2</sub>	Anz. Befestigungsbohrungen	d	l <sub>1</sub>	l <sub>2</sub>	Anz. Befestigungsbohrungen	
<b>CRTD</b> mit Senkbohrungen	<b>1025</b>	12	8±0.1	20±0.1	25	3.5	18	1x18	14	M2.6	3	7.5	10	1x10	3.5	7.5	4	6.6	2.5	4.1	3.5	-	2	M2.6	5	7.5	3	3
<b>CRTSD</b>	<b>1035</b>	18	8±0.1	20±0.1	35	4.5	28	1x28	14	M2.6	3	7.5	10	2x10	3.5	7.5	4	6.6	2.5	4.1	5	-	2	M2.6	7.5	10	4	3
<b>Gewindebohrungen</b>	<b>1045</b>	25	12±0.1	30±0.1	45	12.5	20	1x20	22	M3	5	10	15	3x10	5.5	11.5	6	12	3.5	6	5	-	4	M3	10	15	3	4
<b>CRT</b>	<b>2035</b>	18	12±0.1	30±0.1	35	3.5	28	1x28	22	M3	5	10	15	1x15	5	11	4	12	3.5	6	5	-	2	M3	10	15	3	3
<b>CRTS</b>	<b>2050</b>	30	12±0.1	30±0.1	50	3.5	43	1x43	22	M3	5	10	15	2x15	5	11	4	12	3.5	6	7.5	-	2	M3	10	15	3	3
	<b>2065</b>	40	16±0.1	40±0.1	65	17.5	30	1x30	30	M4	7	15	25	3x15	7.5	15.5	8	16	4.5	7.5	7.5	-	2	M4	10	35	2	3
	<b>*3055</b>	30	16±0.1	40±0.1	55	7.5	40	1x40	30	M4	7	15	25	1x25	7.5	15.5	8	16	4.5	7.5	7.5	-	2	M4	10	35	2	3
	<b>*3080</b>	45	16±0.1	40±0.1	80	6.5	65	1x65	30	M4	7	15	25	2x25	6	12.5	4	15	25	3	6	-	4	M4	15	25	3	3

\*1 Je nach Produktionslos könnte die Abmessung 10,5 betragen.  
\*2 Je nach Produktionslos könnte die Abmessung 14,5 betragen.

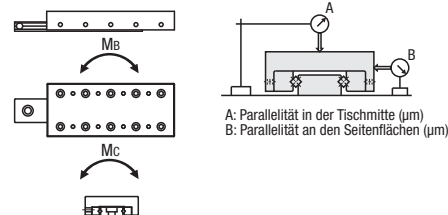
Ordering Example  
Teilenummer  
**CRT3055**

Nr.	CRT, CRTD		CRTS, CRTSD	
	Stückpreis	Mengen-Rabatt	Stückpreis	Mengen-Rabatt
	1-9 Satz (Sätze)	10 Sätze ~	1-9 Satz (Sätze)	10 Sätze ~
<b>1025</b>				
<b>1035</b>				
<b>1045</b>				
<b>2035</b>				
<b>2050</b>				
<b>2065</b>				
<b>3055</b>				
<b>3080</b>				

Bei noch größeren Bestellmengen Preis bitte gesondert anfragen.

Nr.	zulässiges statisches Moment			Tragzahl		Präzision	
	MA N·m	MB N·m	MC N·m	C (dynamisch) N	Co (statisch) N	Durchbiegung A	Durchbiegung B
<b>1025</b>	1.79	1.79	1.79	465	478	2	4
<b>1035</b>	4.18	4.18	3.59	807	956		
<b>1045</b>	5.38	5.38	4.48	962	1195		
<b>2035</b>	7.04	7.04	7.63	1101	1174		
<b>2050</b>	11.7	11.74	11.4	1521	1761		
<b>2065</b>	16.4	16.4	15.3	1908	2348	5	5
<b>3055</b>	33.8	33.8	35.3	3617	4062		
<b>3080</b>	60.9	60.9	58.9	5409	6770		

kgf=Nx0.101972



# Kreuzrollentische

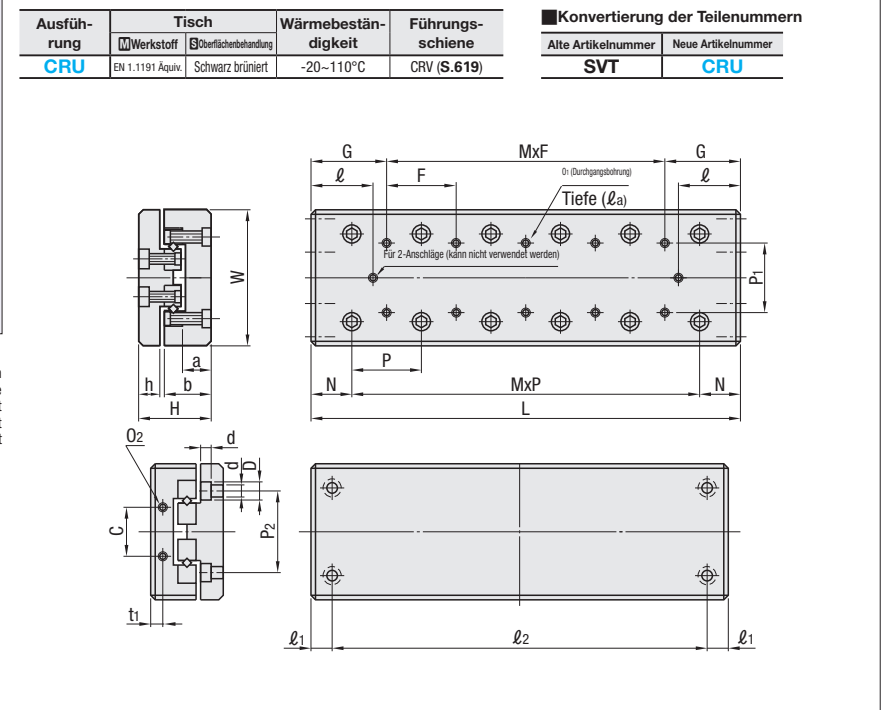
Teilenummern haben sich seit dem Katalog 2010 geändert. Erheblicher Preisnachlass von 20% (im Vergleich zu den Produkten in '09).



RoHS10

Spezifikationen wie z. B. Montage- und Toleranzen sind dieselben wie bei den Artikeln mit alter Teilenummer.

**Vorsicht!**  
Kreuz-Rollentische können bei einem Aufprall beschädigt werden. Wenn sie herunterfallen oder einer zusätzlichen Kraft ausgesetzt werden, ist deren Gleitfähigkeit beeinträchtigt. Bitte mit äußerster Vorsicht handhaben.



Teilenummer	Außenmaße		Maße Tischbefestigungsbohrungen				Maße Tischoberseite		Seitliche Maße				Maße Schienenbefestigungsbohrungen														
	Ausführung	Nr.	Hub (Kolbenbewegung)	H	W	L	G	MxF	P <sub>1</sub>	O <sub>1</sub>	l <sub>a</sub>	N	P	MxP	l	a	b	h	C	t <sub>1</sub>	O <sub>2</sub>	P <sub>2</sub>	d	D	l <sub>1</sub>	l <sub>2</sub>	
<b>CRU</b>		<b>1025</b>	12	17±0.1	30 <sup>-0.2</sup> <sub>-0.4</sub>	25	12.5	-	10	M2	4	7.5	10	1x10	2.5	7	11	5.5	12	2.5	M2	22	2.5	4.5	3.5	18	28
		<b>1035</b>	18	17±0.1	30 <sup>-0.2</sup> <sub>-0.4</sub>	35	12.5	1x10	10	M2	4	7.5	10	2x10	4.5	7	11	5.5	12	2.5	M2	22	2.5	4.5	3.5	28	
		<b>1045</b>	25	21±0.1	40 <sup>-0.2</sup> <sub>-0.4</sub>	45	17.5	2x10	15	M3	6	10	15	3x10	6	8	14	6.5	16	3.4	M2	30	3.5	6.5	5	38	
		<b>2035</b>	18	21±0.1	40 <sup>-0.2</sup> <sub>-0.4</sub>	35	17.5	-	15	M3	6	10	15	1x15	3	8	14	6.5	16	3.4	M2	30	3.5	6.5	5	25	
		<b>2050</b>	30	21±0.1	40 <sup>-0.2</sup> <sub>-0.4</sub>	50	17.5	1x15	15	M3	6	10	15	2x15	4.5	8	14	6.5	16	3.4	M2	30	3.5	6.5	5	40	
		<b>2065</b>	40	28±0.1	60±0.1	65	27.5	2x15	25	M4	8	15	25	3x15	7	10.5	18.5	9	40	5.5	M3	40	4.5	8	10	55	
		<b>3055</b>	30	28±0.1	60±0.1	55	27.5	-	25	M4	8	15	25	1x25	5.5	10.5	18.5	9	40	5.5	M3	40	4.5	8	10	35	
		<b>3080</b>	45	28±0.1	60±0.1	80	27.5	1x25	25	M4	8	15	25	2x25	10.5	10.5	18.5	9	40	5.5	M3	40	4.5	8	10	60	

Ordering Example  
Teilenummer  
**CRU3055**

Nr.	CRU	
	Stückpreis	Mengen-Rabatt
	1-9 Satz (Sätze)	10 Sätze ~
<b>1025</b>		
<b>1035</b>		
<b>1045</b>		
<b>2035</b>		
<b>2050</b>		
<b>2065</b>		
<b>3055</b>		
<b>3080</b>		

Bei noch größeren Bestellmengen Preis bitte gesondert anfragen.

Nr.	zulässiges statisches Moment			Tragzahl		Präzision	
	MA N·m	MB N·m	MC N·m	C (dynamisch) N	Co (statisch) N	Durchbiegung A	Durchbiegung B
<b>1025</b>	1.79	1.79	3.23	465	478	2	4
<b>1035</b>	4.18	4.18	6.46	807	956		
<b>1045</b>	5.38	5.38	8.07	962	1195		
<b>2035</b>	7.04	7.04	10.6	1101	1174		
<b>2050</b>	11.7	11.74	15.8	1521	1761		
<b>2065</b>	16.4	16.4	21.1	1908	2348	5	5
<b>3055</b>	33.8	33.8	56.9	3617	4062		
<b>3080</b>	60.9	60.9	94.8	5409	6770		

kgf=Nx0.101972

