

# Kreuzrollenführungen

Serien 1000/2000/3000

Teilenummern haben sich seit dem Katalog 2010 geändert. Erheblicher Preisnachlass von 20% (im Vergleich zu den Produkten in '09).



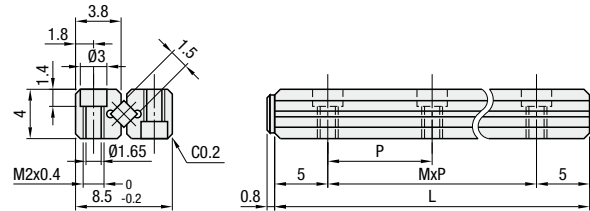
Ausführung	Werkstoff	Härte	Wärmebeständigkeit	Alte Teilenummer	Neue Teilenummer
CRV	EN 1.3505 Äquiv.	60HRC~	-20~110°C	SV	CRV
CRVS	EN 1.425 Äquiv.	58HRC~	-20~140°C	SVS	CRVS

1 Satz: Führungsschiene 4 Stck.  
Käfig 2 Stck.

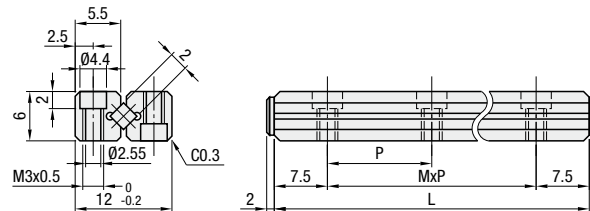
Spezifikationen wie z. B. Montage Maße und Toleranzen sind dieselben wie bei den Artikeln mit alter Teilenummer.

RoHS

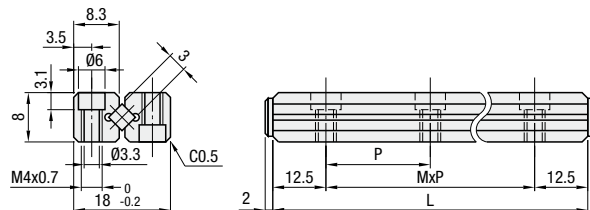
1000 Serie



2000 Serie



3000 Serie



Bei noch größeren Bestellmengen Preis bitte gesondert anfragen.

Serie	Teilenummer		Hub (Min- und Herabewegung)	L	MxP	Anzahl der Rollen pro Rollenkäfig	Tragzahl		CRV		CRVS	
	Ausführung	Nr.					C (dynamisch) N	Co (statisch) N	Stückpreis	Mengen-Rabatt	Stückpreis	Mengen-Rabatt
1000	CRV	1020	12	20	1x10	5	465	478	1-9 Satz (Sätze)	10 Sätze ~	1-9 Satz (Sätze)	10 Sätze ~
		1030	20	30	2x10	7	643	717				
		1040	27	40	3x10	10	962	1195				
2000	CRVS (Edelstahl)	2030	18	30	1x15	5	1101	1174				
		2045	24	45	2x15	8	1908	2348				
		2060	30	60	3x15	11	2274	2935				
3000	CRVS (Edelstahl)	3050	28	50	1x25	7	3617	4062				
		3075	48	75	2x25	10	5409	6770				

kgf=Nx0.101972

Ordering Example Teilenummer CRV3050

Vorsicht!

Kreuz-Rollenführungen können bei einem Aufprall beschädigt werden. Wenn sie herunterfallen oder einer zusätzlichen Kraft ausgesetzt werden, ist deren Gleitfähigkeit beeinträchtigt. Bitte mit äußerster Vorsicht handhaben.

# Kugelführungen

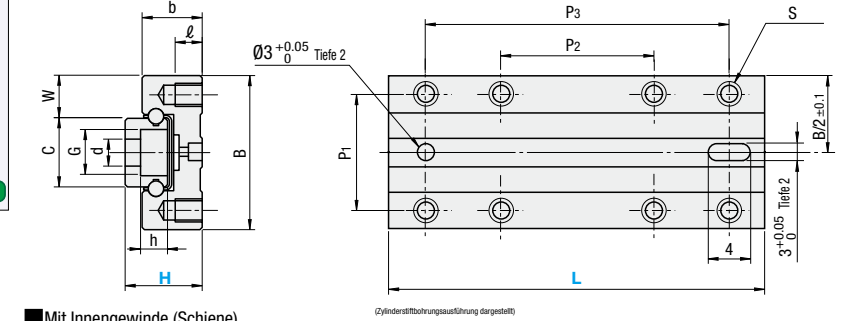
mit Senkbohrung / Gewindebohrung



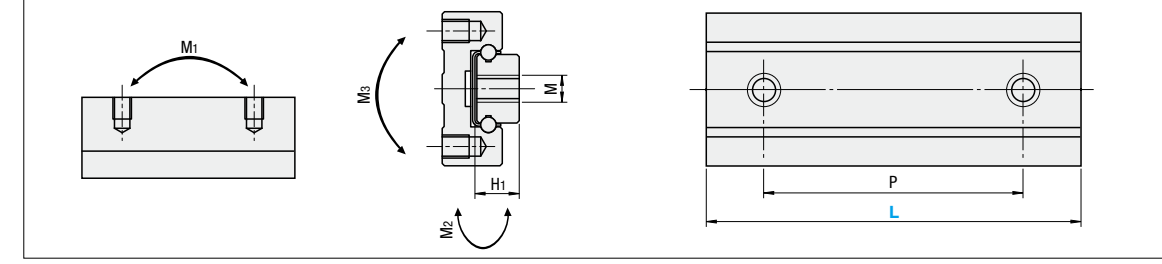
Ausführung			Werkstoff		Härte
Senkbohrung	Gewindebohrung	mit Zylinderstiftbohrungen Senkbohrung	Grundkörperschienen	Kugelhäufig	Grundkörperschienen
BSG	BSGM	BSGP	Rostfreier Stahl	Gemäß EN 1.4301	56HRC~

Wärmebeständigkeit: -20 ~ 80°C  
Einschl. Schienen-Befestigungsschrauben  
Ausführung H6 mit Gegenbohrung wird mit Schlitzkopfschrauben der Klasse 1 (M2x6) geliefert.  
Ausführung H8 mit Senkbohrung wird mit Hutschrauben geliefert (M2x6).  
Lithiumverseifter Schmierstoff (Multemp-Fett PS2 von Kyodo Yushi Co., Ltd.) wurde eingefüllt.

Mit Senkbohrung (Schiene)



Mit Innengewinde (Schiene)

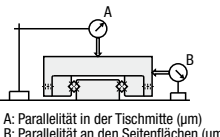


Teilenummer	Auswahl	Maximaler Hub (Umkehr- richtung)	W	Führungswagenmaß						Maß der Profilschienenführungen				Tragzahl			zulässiges statisches Moment			Gewicht (g)	Präzision			
				B	P1	P2	P3	S	ℓ	b	C	H1	dxGxh	M	P	C (dynamisch) N	Co (statisch) N	M1 N·m	M2 N·m		M3 N·m	Durchbiegung A	Durchbiegung B	
Senkbohrungen BSG BSGM	6	25	14	3.55	12	8	15	-	M2	1.5	4.5	4.9	4	2.4x3.5x1	M2.6	15	390	847	1.5	1.5	2.2	10	4	6
		40	19				15	30	15	30	2.9	2.9	4.2	16										
		25	14				15	-	M2.5	3	6.5	6.8	4.7	2.4x4.2x2.3	M3	15	628	1270	2.5	2.5	4.6	20		
Gewindebohrungen BSGM	8	*35	22	5.55	20	15	20	-	M3	3.5	7.8	8.9	5.5	3.5x6x3.5	M4	20	1038	2016	5.4	5.4	9.5	40	5	8
		*55	28				20	40	20	40	11.1	11.1	19.0	65										
		*45	26				25	-	M4	5	10	11.8	7.5	3.5x6x4.5	M4	25	1627	3334	10.6	10.6	20.7	93		
	13	*70	36	7.6	27	20	25	-	M4	5	10	11.8	7.5	3.5x6x4.5	M4	50	2519	6192	20.0	20.0	38.4	146	5	8

Nur die mit \* gekennzeichneten Größen sind für die Ausführung mit Zylinderstiftbohrung verfügbar.

kgf=Nx0.101972

Ordering Example Teilenummer BSG8 - L 40



A: Parallelität in der Tischmitte (µm)  
B: Parallelität an den Seitenflächen (µm)

Vorsicht!

Kugelführungen können bei einem Aufprall beschädigt werden. Wenn sie herunterfallen oder einer zusätzlichen Kraft ausgesetzt werden, ist deren Gleitfähigkeit beeinträchtigt. Bitte mit äußerster Vorsicht handhaben.

H	Auswahl L	Stückpreis Rostfreier Stahl		
		BSG	BSGM	BSGP
6	25			
	40			
8	25			
	40			
10	35			
	55			
13	45			
	70			