

Pneumatisch angetriebene Linearführungen

Serie MPPT16

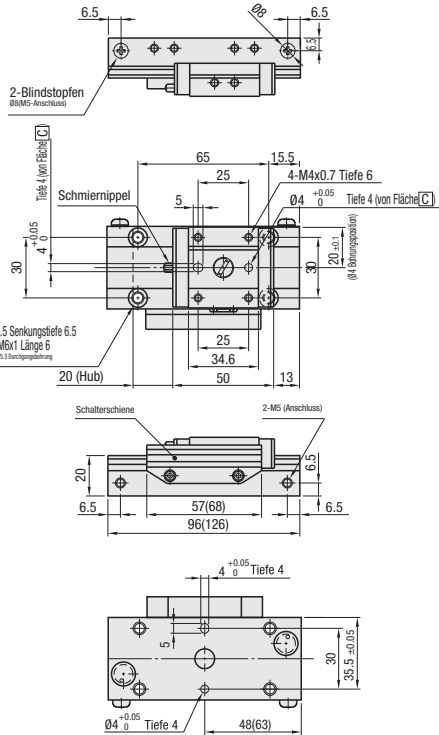
Pneumatisch angetriebene Linearführungen - L-Profil

Serien MPPU10/MPPU12

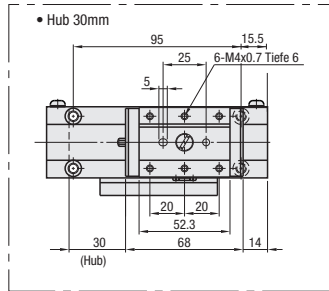


Zylinderinnen-Ø	Ø16
Hub	20mm
	30mm

MPPT16-S
Mit Schaltern



• Hub 20mm



• Hub 30mm

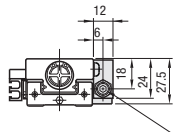
1. [B] [D] - Installation der Referenzfläche
2. Maße in () gelten für 30mm-Hub.
3. Bei der Ausführung „mit Schalter“ sind 2 Schalter im Lieferumfang enthalten.

MPPT16-N
Nur Hauptbauteil



• Maße identisch mit der Ausführung „mit Schalter“.

MPPT16-N
Mit Metallschlägen und Schaltern
Mit Gummischlägen und Schaltern



• Maße in () gelten für 30mm-Hub.

• Maßlinien für Gewindebohrungen, Schalter und Anschlüsse etc. sind oben nicht dargestellt. Bzgl. genauer Maße s. CAD-Daten.

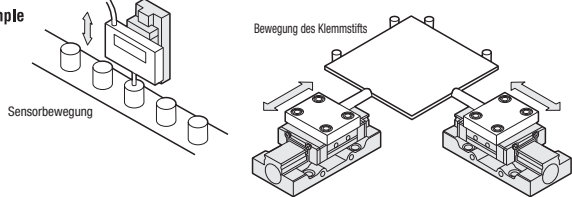
Teilenummer	Hub	Spezifikationsauswahl	Hub-Einstellwert	Max. Lastmasse	Gewicht Grundkörper	Stückpreis (zu jeder Spez.) 1 ~ 3 Stück(e).
MPPT16	20	N (nur Hauptkörper)	-	2.0kg	445g	N, J, S, RS, TS MS, RMS, TMS MT, RMT, TMT
	30	J (Hauptkörper mit Schalterschiene)			610g	-
	20	S (Kontaktschalter)			490g	-
	30	MS (berührungsloser Schalter)			660g	-
	20	MT (berührungsloser Schalter, 3-polig)	10mm an beiden Seiten	1.0kg	590g	-
	30	RS (Metallschlag, Kontaktschalter)			760g	-
	20	RMS (Metallschlag, berührungsloser Schalter)			590g	-
	30	TMS (Gummischlag, Kontaktschalter)			760g	-

• Bei noch größeren Bestellmengen Preis bitte gesondert anfragen.

Ordering Example
Teilenummer - Hub - Spez. Code
MPPT16 - 30 - RMS



Example



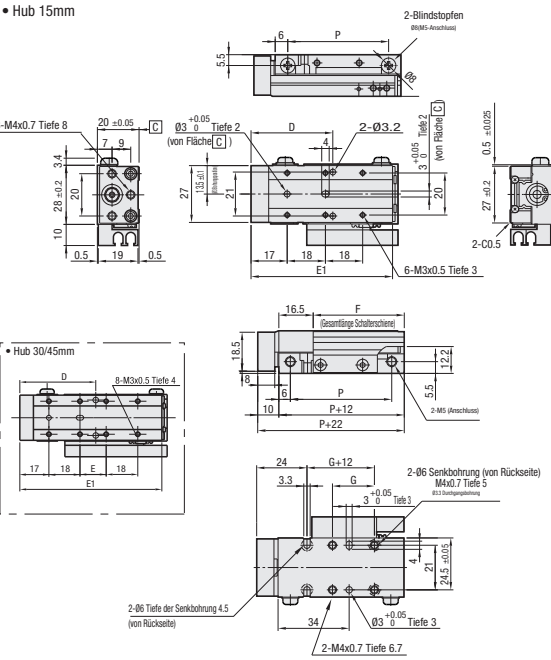
Über Spezifikationen und Schalter S.621



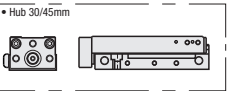
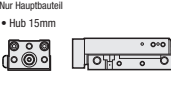
Zylinderinnen-Ø	Ø10
Hub	15mm
	30mm
	45mm

MPPU10-S
Mit Schaltern

• Hub 15mm

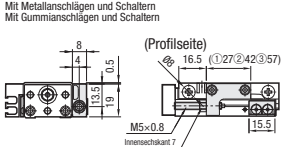


MPPU10-N
Nur Hauptbauteil



• Maße identisch mit der Ausführung „mit Schalter“.

MPPU10-N
Mit Metallschlägen und Schaltern
Mit Gummischlägen und Schaltern



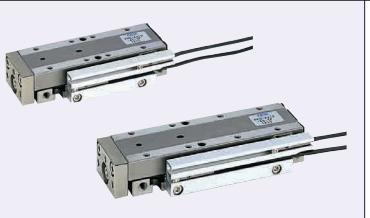
• Maße in () sind 1. Hub 15mm, 2. Hub 30mm, 3. Hub 45mm

• Maßlinien für Gewindebohrungen, Schalter und Anschlüsse etc. sind oben nicht dargestellt.

Teilenummer	Hub	Spezifikationsauswahl	Hub-Einstellwert	Max. Lastmasse	Gewicht Grundkörper	Stückpreis (zu jeder Spez.) 1 ~ 3 Stück(e).
MPPU10	15	N (nur Hauptkörper)	-	0.8kg	230g	N, J, S, SS, SN MS, SMS, SMN MT, SMT, SMR
	30	J (Hauptkörper mit Schalterschiene)			270g	-
	45	S (Kontaktschalter)			320g	-
	60	MS (berührungsloser Schalter)			275g	-
	15	MT (berührungsloser Schalter, 3-polig)	Antriebsseite 15mm	0.3kg	320g	-
	30	RS (Metallschlag, Kontaktschalter)			375g	-
	45	RMS (Metallschlag, berührungsloser Schalter)			310g	-
	60	TMS (Gummischlag, Kontaktschalter)			365g	-

Ordering Example
Teilenummer - Hub - Spez. Code
MPPU12 - 60 - MS

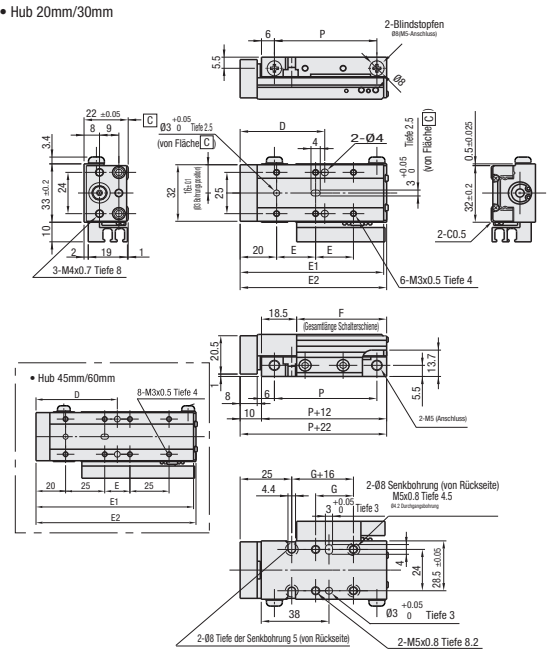
Über Spezifikationen und Schalter S.621



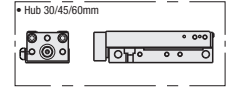
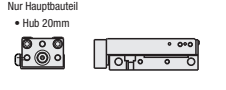
Zylinderinnen-Ø	Ø12
Hub	20mm
	30mm
	45mm
	60mm

MPPU12-S
Mit Schaltern

• Hub 20mm/30mm

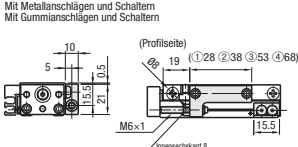


MPPU12-N
Nur Hauptbauteil



• Maße identisch mit der Ausführung „mit Schalter“.

MPPU12-N
Mit Metallschlägen und Schaltern
Mit Gummischlägen und Schaltern



• Maße in () sind 1. Hub 20mm, 2. Hub 30mm, 3. Hub 45mm, 4. Hub 60mm

• Maßlinien für Gewindebohrungen, Schalter und Anschlüsse etc. sind oben nicht dargestellt.

Teilenummer	Hub	Spezifikationsauswahl	Hub-Einstellwert	Max. Lastmasse	Gewicht Grundkörper	Stückpreis (zu jeder Spez.) 1 ~ 3 Stück(e).
MPPU12	20	N (nur Hauptkörper)	-	1.2kg	320g	N, J, S, SS, SN MS, SMS, SMN MT, SMT, SMR
	30	J (Hauptkörper mit Schalterschiene)			370g	-
	45	S (Kontaktschalter)			425g	-
	60	MS (berührungsloser Schalter)			495g	-
	20	MT (berührungsloser Schalter, 3-polig)	Antriebsseite 15mm	0.5kg	367g	-
	30	RS (Metallschlag, Kontaktschalter)			420g	-
	45	RMS (Metallschlag, berührungsloser Schalter)			480g	-
	60	TMS (Gummischlag, Kontaktschalter)			555g	-

Ordering Example
Teilenummer - Hub - Spez. Code
MPPU12 - 60 - MS

Über Spezifikationen und Schalter S.621

• Bei noch größeren Bestellmengen Preis bitte gesondert anfragen.