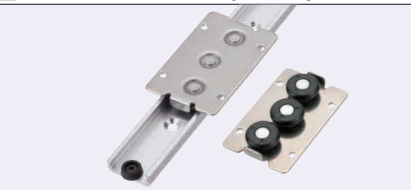


**Tragzahl: 80N, 150N/Stk.**

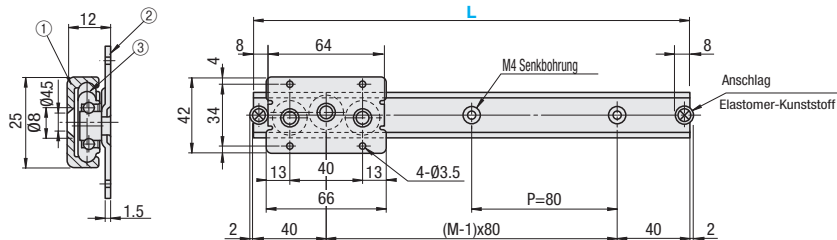
## Hochpräzise einfache Schienenführungen - mit Vorspannung Tragzahl: 80N/Stk.

**Merkmale:** Nr.25 ist wartungsfrei und geräuscharm. Nr.40 ermöglicht relativ sanfte Gleitführung bei geringem Spiel.

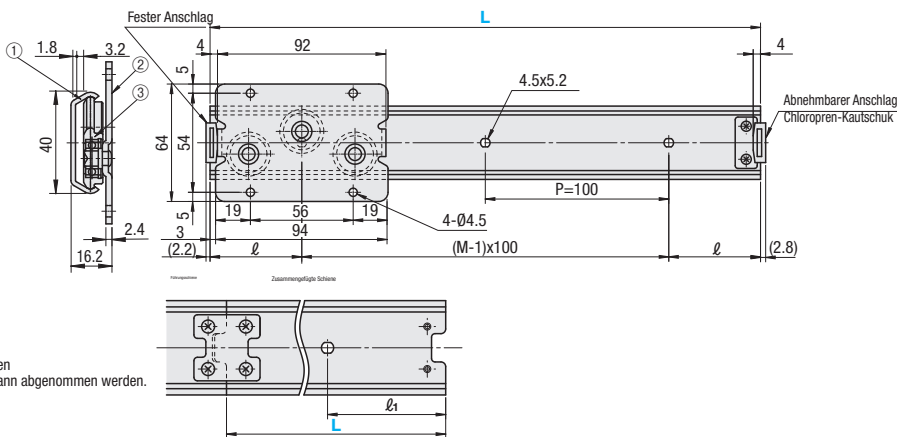


Ausführung		Artikel-bez.	Werkstoff	Oberflächen-behandlung
Set	Führungsschiene			
R525 (1 Schlitten)	R525	① Führungsschiene	Aluminiumlegierung	Klar eloxiert
		② Schlittenplatte	EN 1.4301 Äquivalent	-
		③ Rolle	Polycetal	-
R40 (1 Schlitten)	R40 R40 (Anschlusschiene)	① Führungsschiene	EN 1.0330 Äquivalent	Galvanisch verzinkt
		② Schlittenplatte	EN 1.0330 Äquivalent	Galvanisch verzinkt
		③ Rolle	JIS-SMF5040	-

Nur Schiene  
**RSRR25**



Nur Schiene  
**RSRR40**



Anschlussschiene  
**RSRT40**

- ⚠ Mit Anschlusswinkeln und Schrauben
- ⚠ Der Anschlag ist verschraubt und kann abgenommen werden.

Teilenummer		L aus- wählen	Effektiver Hub* 1 Schritten	Anzahl der Mon- tagelagerbohrungen M	ℓ	Schienen- masse (g)	Stückpreis	
Ausführung	Nr.						RSR25	RSRR25
Set RSR Führungs- schiene RSRR	25	160	74	2	40	32		
		240	154	3	40	48		
		320	234	4	40	64		
		400	314	5	40	80		
		480	394	6	40	96		
		560	474	7	40	112		
		640	554	8	40	128		
		720	634	9	40	144		
		800	714	10	40	160		
		880	794	11	40	176		
		960	874	12	40	192		
		1040	954	13	40	208		
1200	1114	15	40	240				

\* Effektiver Hub ist die Maßzahl mit einem Spielraum von ca. 3mm von den Kontaktflächen der Schlitten und Anschlägen, um Konflikt zwischen ihnen zu vermeiden.

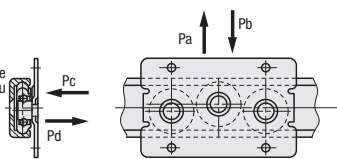


Teilenummer		L. aus- wählen	Effektiver Hub* 1 Schritten	Anzahl der Mon- tagebohrungen M	ℓ	Schienen- masse (g)	Stückpreis	
Ausführung	Nr.						RSR40	RSRR40
Set RSR Führungs- schiene RSRR	40	300	194	3	50	400		
		350	244	4	25	440		
		400	294	4	50	480		
		450	344	5	25	520		
		500	394	5	50	560		
		550	444	6	25	590		
		600	494	6	50	630		
		650	544	7	25	670		
		700	594	7	50	700		
		750	644	8	25	740		
		800	694	8	50	770		
		900	794	9	50	850		
		1000	894	10	50	920		
		1200	1094	12	50	1070		
		1500	1394	15	50	1280		
1800	1694	18	50	1490				

Teilenummer	L	Anzahl der Montage-Bohrungen M	ℓ <sub>1</sub>	Schienenmasse (g)	Stückpreis
Anschlussschiene <b>RSRT40</b>	800	8	50	600	

■ Merkmale:

Neu eingeführte geräuscharme Rollenlager (schmierstoffgefüllt). Durch Last verursachte elastische Verformung der Kugellager kann zu größerem Spiel führen.

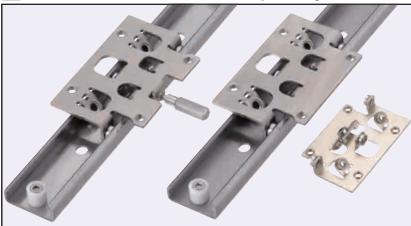
**■ Tragzahl**

Ausführungsnummer	25				40			
Lastrichtung	Pa	Pb	Pc	Pd	Pa	Pb	Pc	Pd
Statische Tragzahl	120N	240N	100N		250N	500N	165N	
Dynamische Tragzahl	40N		30N		75N	150N		50N
Spiel (mm)	max. 0.1		max. 0.15		0		0	

**<Vorsicht>** Platzieren Sie das Werkstück bei Wandmontage so, dass keine Schäden verursachende Momentlast auf die Schlitten ausgeübt wird.

\*Darüber liegende Werte gelten für eine Schiene laut Test mit 2 Schienen.

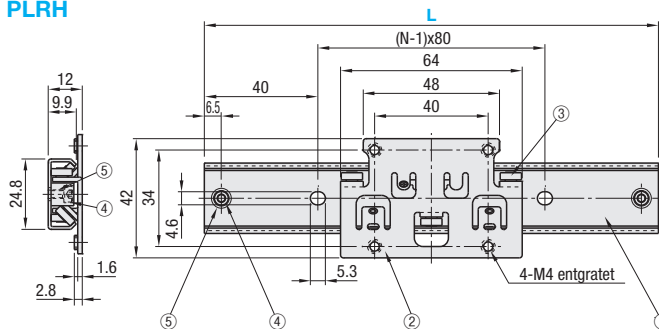
■ **Merkmale:** rostfreier Stahl. Vorspannung schließt die Lücke zwischen Schienen und Lagern und ermöglicht reibungslose Betätigung ohne Vibrationen.



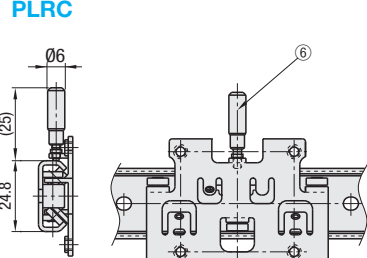
Ausführung Set			Artikel-bez.	M Werk- stoff	S Oberflä- chenbehand- lung
Schlitzen, Standardausführung	Schlitzen mit Verriegelung	Standardausführung 1 Stk. + Verriegelung 1 Stk.			
<b>PLRH</b> (1 Schlitzen)	<b>PLRC</b> (1 Schlitzen)	<b>PLR2HC</b> (2 Schlitzen)	① Führungsschiene	EN 1.4016 Äquivalent	-
<b>PLR2H</b> (2 Schlitzen)	<b>PLR2C</b> (2 Schlitzen)		② Schlittenplatte	EN 1.0330 Äquivalent	Chemisch vernickelt
			③ Lager	EN 1.4125 Äquivalent	-
			④ M3x6 Innensechskantschraube	EN 1.4567 Äquivalent	-
			⑤ Anschlag zur Verhinderung des Abfallens	Polyacetal	-
			⑥ Verriegelung (Soltze: Polyacetal)	EN 1.4305 Äquivalent	-

Die Vorspannung wird mit Schienen- und Schlittensatz eingestellt. Zulässige Temperatur: -10 ~ 60°C  
Schienen und Schlitten sind nicht untereinander austauschbar. Schlitten und Schiene sind nicht einzeln erhältlich, sondern nur als Paar

Schlitten, Standardausführung  
**PLRH**



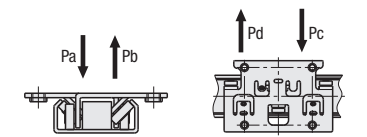
Schlitten mit Verriegelung  
**PLRC**



\*Verwenden Sie Linsenkopfschrauben mit Kreuzschlitz zur Schienenmontage  S. 2-226

Teilenummer		L. aus- wählen	Anzahl der Mon- tagebohrungen N	Effektiver Hub*	Stückpreis				
Ausführung	Nr.				PLRH25	PLRC25	PLR2H25	PLR2C25	PLR2HC25
Schlitten, Stan- dardausführung <b>PLRH</b> (1 Schlitten) <b>PLR2H</b> (2 Schlitten)	25	160	2	88					
		240	3	168					
		320	4	248					
		400	5	328					
480		6	408						
Schlitten mit Verriegelung <b>PLRC</b> (1 Schlitten) <b>PLR2C</b> (2 Schlitten)		560	7	488					
		640	8	568					
		720	9	648					
		800	10	728					
1 Standardschlitten + 1 mit Verriegelung <b>PLR2HC</b> (2 Schlitten)		880	11	808					
		960	12	888					
		1040	13	968					
		1200	15	1128					

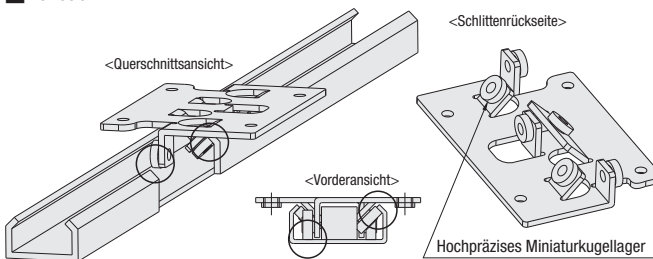
\* Effektiver Hub ist die Maßzahl mit einem Spielraum von ca. 3mm von den Kontaktflächen der Schlitten und Anschlägen, um Konflikt zwischen ihnen zu vermeiden.  
Auswahl von 2 Schlitten verringert den effektiven Hub durch die Schlittenlänge.

**Tragzahl**

Nr.	25			
Lastrichtung	Pa	Pb	Pc	Pd
Statische Tragzahl	200N	100N	100N	50N
Dynamische Tragzahl	80N	30N	20N	10N
Spiel (mm)	0		0	

- \* Darüberliegende Werte gelten für einen Schlitten.
- \* Zulässige Momentlast ( $N \cdot cm$ ) = Traglast  $\times 30\%$  (Referenzwert)
- \* Werte für Spiel gelten zum Zeitpunkt der Lieferung.
- \* Durch Last verursachte elastische Verformung der Kugellager kann zu einer Vorspannung von 0 oder höher führen. Informationen zu Last und Verschiebung finden Sie auf unserer Website.

## ■ Aufbau



■ **Vorsicht**

- Platzieren Sie das Werkstück bei Wandmontage so, dass keine Schäden verursachende Momente auf die Schlitze ausgeübt wird.
- Bei der Verwendung von linearen Schienen in senkrechten oder schrägen Lagen, müssen diese mit äußeren Strukturen versehen werden, um zu verhindern, dass Blöcke herunterfallen.
- **Wartung**  
Schienen werden vor Versand geschmiert. Bitte schmieren Sie die Schienen mit Fett auf Harzstoffbasis gemäß Erfordernissen.
- **\*Bei niedriger Geschwindigkeit oder Anwendungen mit niedriger Präzisionsanforderung muss nicht geschmiert werden.**