

Kugelgewindetrieb, geschliffen, Kompaktmutter - Wellen-Ø 6, 8, Steigung 1, 2
Präzisionskategorie C3, C5, C7

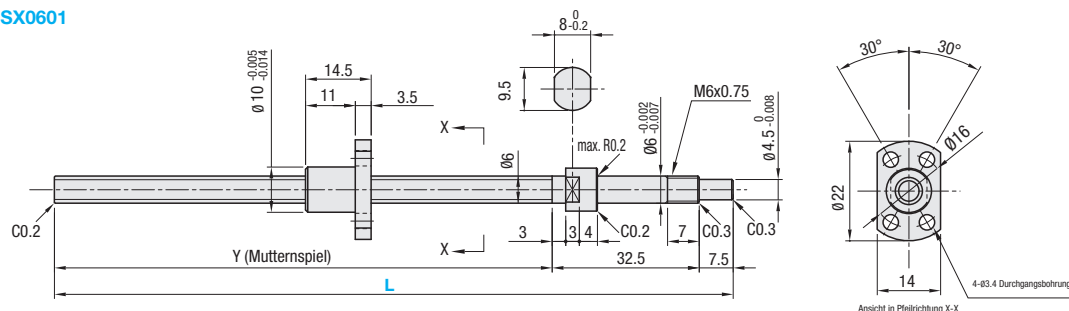
Vergleichspunkte zwischen ähnlichen Produkten | Erwägen Sie die Verwendung dieses Produkts, wenn die Nutzungsumgebung eine Antriebsanwendung mit hoher Last und hoher Frequenz ist.



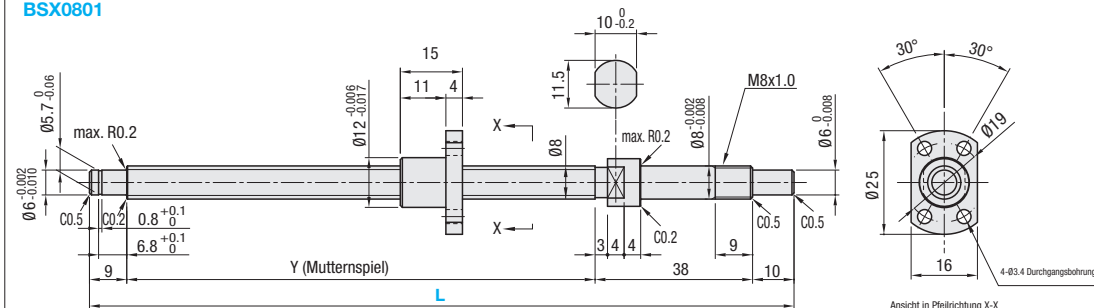
RoHS 10

Mit Mutter	Ausführung	Präzisionskategorie	Wellen-Ø	Steigung	Gewindewelle		Mutter	
					Werkstoff	Härte	Werkstoff	Härte
Kompaktmutter	BSX	C3	6, 8	1, 2	Gemäß EN 1.7242	aufgeköhlt 58–62HRC	Gemäß EN 1.7264	aufgeköhlt 58–62HRC
Standardmutter	BSS	C5	8	2				
	BSSE	C7						

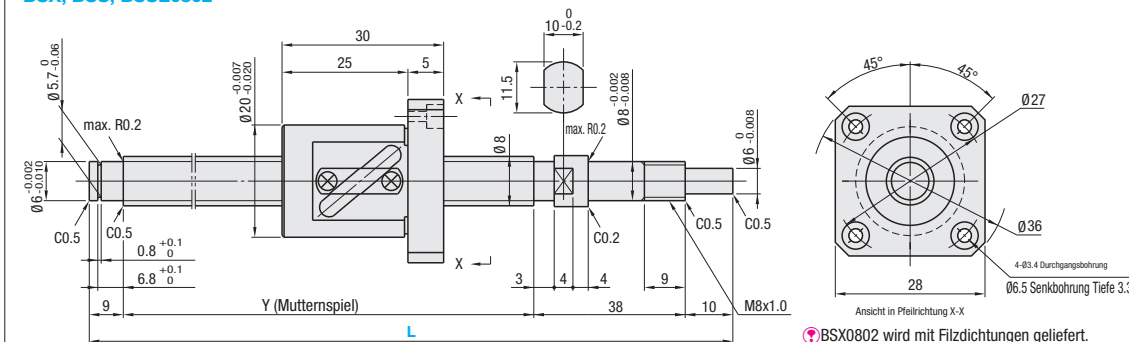
BSX0601



BSX0801



BSX, BSS, BSSE0802



Mit Mutter	Präzisionskategorie	Teilenummer		1mm-Schritte	Y	Kugel-Ø	Kugel Mittlerer Ø	Kern-Ø	Anzahl Stromkreise	Tragzahl		Axialspiel	Vorspannment N·cm	Drehrichtung	
		Ausführung	Gewindewelle, Außen-Ø	Steigung						L	C (dynamisch) kN				Co (statisch) kN
Kompakt Mutter	C3	BSX	06	01	80~205	L-40	0.800	6.24	(5.3)	1 Umdr., in drei Reihen	0.55	1.15	0 (vorge-spannt)	max. 1.3	Rechts
			08	01	80~255			8.24	(7.3)		0.65	1.6		max. 1.8	
							100~240								
Standard Mutter	C5	BSS	08	02	100~210	L-57	1.5875	8.3	(6.6)	2,5 Umdrehungen, 1 Reihe	1.22	1.3	max. 0.005	max. 0.5	
	C7	BSSE											max. 0.030	-	

$$\text{kgf} = \text{N} \times 0.101972$$

Mit Mutter	Präzisionskategorie	Teilenummer	Stückpreis 1~4 Stk.					
			L80~99	L100~160	L161~205	L206~210	L211~240	L241~255
Kompaktmutter	C3	BSX0601				-	-	-
		BSX0801						
		BSX0802	-					-
Standardmutter	C5	BSS0802	-				-	-
	C7	BSSE0802	-				-	-



Ordering

Example

Teilenummer	-	L
-------------	---	---

BSX0601 - 185

BSS0802 - 200

 BSS0802L	-	210
BSS0802G	-	310

03300029 - 210

Hinweise

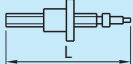



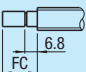
- 🔴 Mit lithiumverseiftem Schmierstoff gefüllt (Alvania-Fett S2 von Showa Shell Sekiyu K.K.).
(BSX wird mit Multigrp Grease PS2 von Kyodo Yushi Co., Ltd. befüllt)
- 🔴 **Vorsicht:** Lassen Sie die Muttern nicht überlaufen, und trennen Sie die Muttern nicht von den Gewindewellen.. Dies kann dazu führen, dass die Kugeln herausfallen oder die Kugellagerführungsteile beschädigt werden.
- 🔴 Es sind verschiedene Schmierstoffausführungen erhältlich. Preise und Spezifikationen, 📄 **S.686** ❌ BSX ist nicht zutreffend.
- 🔴 Hinweise zur Genauigkeit der Kugelgewindetriebe siehe **S.2223** und **S.2224**.
- 🔴 Details zu den Lagergehäusen siehe **S.753**~**S.778**.
- 🔴 Eine der Lagergehäuse-Zubehörmanschetten auf der Seite der Befestigungsmutter verwenden.

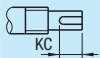
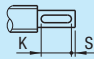
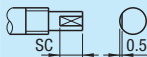



Alterations

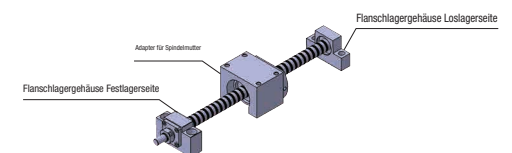
Teilenummer - L

BSS0802 - 190

Optionen	Opt.-Nr.	Spez.
<p>Keine Bearbeitung des Wellenendes Loslagerseite</p> 	NC	<p>Ohne Bearbeitung des Wellenendes auf der Loslagerseite.</p> <p><input type="checkbox"/> Bestellnr. NC</p> <p>✗ BSX0601 ist nicht verfügbar.</p>
<p>Kugelmutterausrichtung umgekehrt</p> <p>(Loslagerseite) (Festlagerseite)</p> <p>Std.</p>  <p>Umgekehrt</p> 	RLC	<p>Umkehrung der Mutter-Ausrichtung.</p> <p><input type="checkbox"/> Bestellnr. RLC</p>
<p>Keine Ringnut am Wellenende Loslagerseite</p> 	RNC	<p>Keine Ringnut am Wellenende Loslagerseite.</p> <p><input type="checkbox"/> Bestellnr. RNC</p> <p>✗ Keine Kombination mit FC verfügbar.</p> <p>✗ BSX0601 ist nicht verfügbar.</p>
<p>Änderung Länge Wellenende (Loslagerseite)</p> 	FC	<p>Änderung der Länge des Wellenendes auf der Loslagerseite.</p> <p>FC=1mm-Schritte</p> <p><input type="checkbox"/> Bestellnr. Gemäß EN-JL 1030</p> <p>✗ 10 ≤ FC ≤ 20</p> <p>✗ Y-Maß ist verkürzt.</p> <p>✗ BSX0601 und 0801 sind nicht verfügbar.</p>

Optionen	Opt.-Nr.	Spez.
<p>Nut an Seitenwellenende (Festlagerseite) Genaue Nutenmaße ☞ S.684</p> 	KC	<p>Mit einer Nut am Wellenende (Festlagerseite) KC=1mm-Schritte</p> <p><input type="text" value="Bestellnr."/> KC6</p> <p>☞ 3≤KC≤9</p> <p>☒ BSX0601 ist nicht verfügbar.</p>
<p>Nut an Seitenwellenende (Festlagerseite)</p> 	KLC	<p>Mit einer Nut in einem kundendefinierten Bereich am Wellenende (Festlagerseite), (Nuten-Abmessung entspricht KC.) K, S=1mm-Schritte</p> <p><input type="text" value="Bestellnr."/> KLC-K5-S1</p> <p>☞ 4≤K+S≤9 ☒ BSX0601 ist nicht verfügbar.</p>
<p>Spannfläche am Wellenende (Festlagerseite)</p> 	SC	<p>Mit einer Spannfläche am Wellenende (Festlagerseite).</p> <p>SC=1mm-Schritte</p> <p><input type="text" value="Bestellnr."/> SC7</p> <p>☞ 5≤SC≤6 (BSX0601)</p> <p>☞ 5≤SC≤9 (BS <input type="text" value="0001"/> 0801, 0802)</p>
<p>2 Spannflächen am Wellenende (Festlagerseite)</p> 	SWC SGC	<p>Fügt zwei Spannflächen am Wellenende der Festlagerseite hinzu.</p> <p>JIS SWC: 90°-Winkel SGC: 120°-Winkel</p> <p>1mm-Schritte</p> <p><input type="text" value="Bestellnr."/> SWC6</p> <p>☞ 5≤SWC, SGC≤6 (BSX0601)</p> <p>☞ 5≤SWC, SGC≤9 (BS <input type="text" value="0001"/> 0801, 0802)</p>

■ **Peripherals:** Eine Kombination der folgenden Teile ist erhältlich.



■ Kombination mit Flanschlagergehäusen

Teilenummer Kugelgewindtrieb			Empfohlenes Lagergehäuse					
Ausführung	Gewindewelle, Außen-Ø	Steigung	Teilenummer		Form	Festlager	Loslagerseite	Seite
			Ausführung	Nr.				
BSX BSS BSSE	06	01	BRW	6	Rund	○		S.767
			BSW	6	Quadratisch	○		S.761
	08	01 02	BRW	8	Rund	○		S.767
			BUR	6			○	
			BSW	8	Quadratisch	○		S.761
			BUN	8			○	

Im Gegensatz zu den oben aufgeführten Teilenummern sind Lagergehäuse mit verschiedenen Konfigurationen und Oberflächenbehandlungen ebenfalls erhältlich. (S.761~S.778)

■ Kombination mit Spindelmuttern

Teilenummer Kugelgewindetrieb						Empfohlene Adapter für Spindelmuttern	
Ausführung	Gewindewelle, Außen-Ø	Steigung	Teilenummer		Seite		
			Ausführung	Nr.			
BSX BSS BSSE	06	01	-	-	-		
	08	01	BNFB BNFM BNFR BNFA	801X	S.780		
		02		802S	S.780		

Spindelmuttern sind in mehreren Werkstoffvarianten und mit unterschiedlichen Oberflächenbehandlungen erhältlich.
(S. 780)