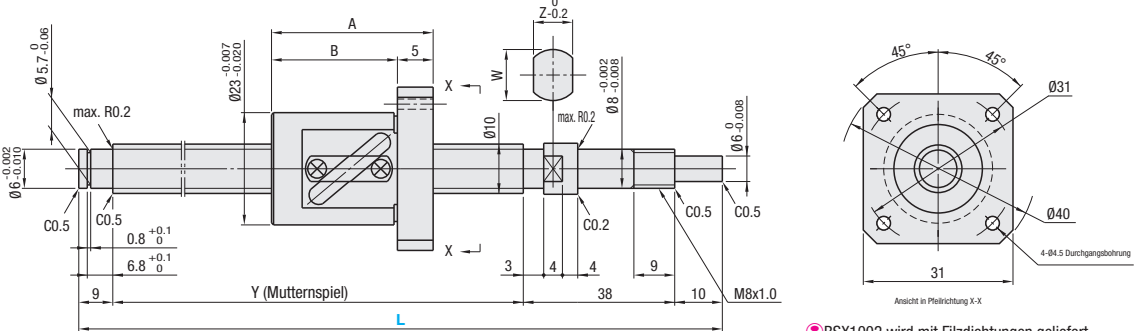


Präzisions-Kugelgewindetriebe Standardmutter - Wellen-Ø 10, Steigung 2, 4, 10
Präzisionskategorie C3, C5, C7

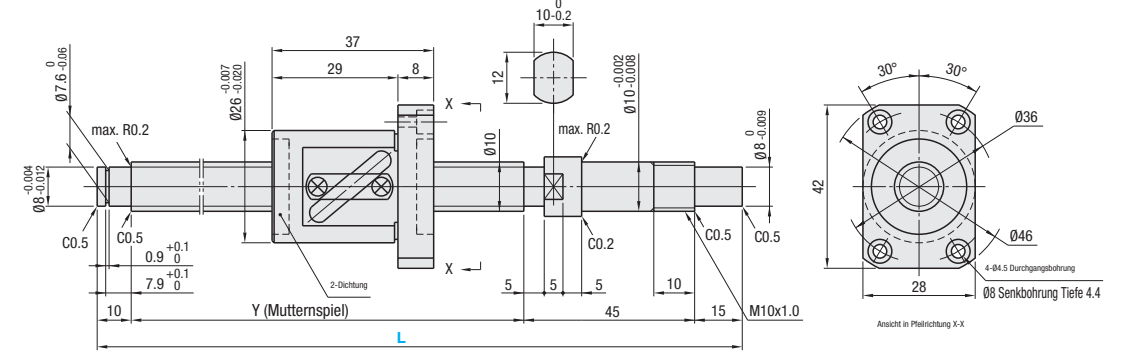
Vergleichspunkte zwischen ähnlichen Produkten | Erwägen Sie die Verwendung dieses Produkts, wenn die Nutzungsumgebung eine Antriebsanwendung mit hoher Last und hoher Frequenz ist.

Table with 8 columns: Mit Mutter, Ausführung, Präzisionskategorie, Wellen-Ø, Steigung, Gewindegewinde, Mutter. Includes technical specifications for Standardmutter and RoHS 10 compliance.

BSX, BSS, BSSE1002



BSS, BSSE1004



BSS1010

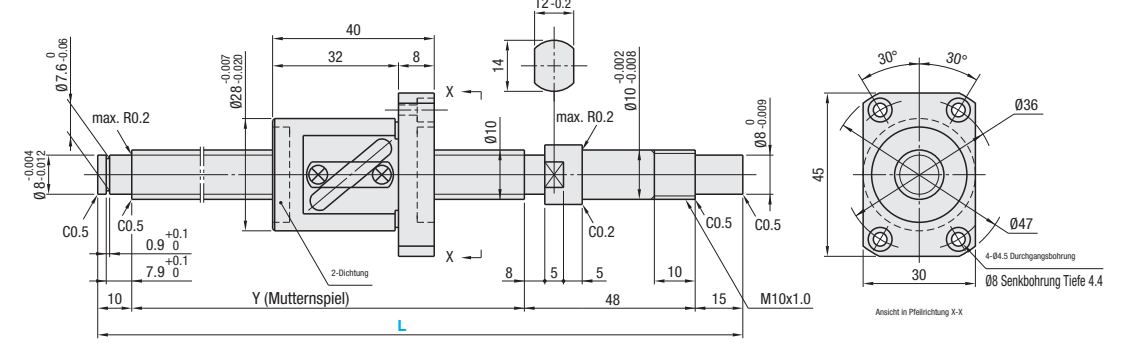


Table with 18 columns: Mit Mutter, Präzisionskategorie, Teilenummer, Ausführung, 1mm-Schritte, Y, A, B, Z, W, Kugel-Ø, Kugel Mittlerer Ø, Kern-Ø, Anzahl Stromkreise, Tragzahl, Axialspiel, Vorspannmoment, Drehrichtung. Includes data for Standard Mutter and various configurations.

Table with 9 columns: Mit Mutter, Präzisionskategorie, Teilenummer, Stückpreis 1-4 Stk. (L100-149, L150-200, L201-248, L249-250, L251-310, L311-315, L316-380, L381-450). Includes data for Standardmutter.

Ordering Example: Teilenummer - L. BSX1002 - 200, BSS1004L - 320, BSSE1004G - 150. Includes Hinweise section with 5 points.

Alterations: Teilenummer - L - (FC, KC etc.). BSS1004 - 270 - SC10.

Table with 3 columns: Optionen, Opt.-Nr., Spez. Includes options like NC, RLC, RNC, GC, FC with detailed specifications.

Table with 3 columns: Optionen, Opt.-Nr., Spez. Includes options like KC, KLC, SC, SWC, SGC with detailed specifications.

Peripherals: Eine Kombination der folgenden Teile ist erhältlich.



Kombination mit Flanschlagerngehäusen

Table with 7 columns: Teilenummer Kugelgewindetrieb, Ausführung, Steigung, Teilenummer Ausführung, Form, Festlager, Loslager, Seite. Includes data for BSX, BSS, BSSE, BSS.

Kombination mit Spindelmuttern

Table with 5 columns: Teilenummer Kugelgewindetrieb, Ausführung, Steigung, Teilenummer Ausführung, Seite. Includes data for BSX, BSS, BSSE.

Im Gegensatz zu den oben aufgeführten Teilenummern sind Lagergehäuse mit verschiedenen Konfigurationen und Oberflächenbehandlungen ebenfalls erhältlich. (S.761-S.778)