

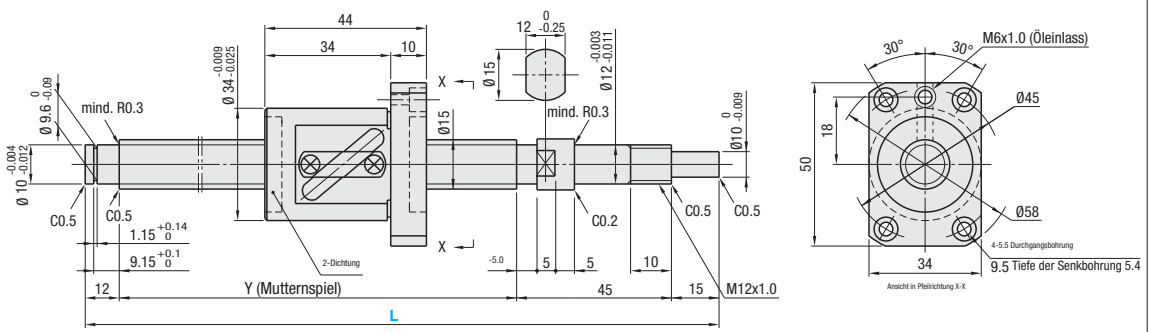
Präzisions-Kugelgewindetriebe Standardmutter - Wellen-Ø 15, Steigung 5, 10, 20

Präzisionskategorie C3, C5, C7

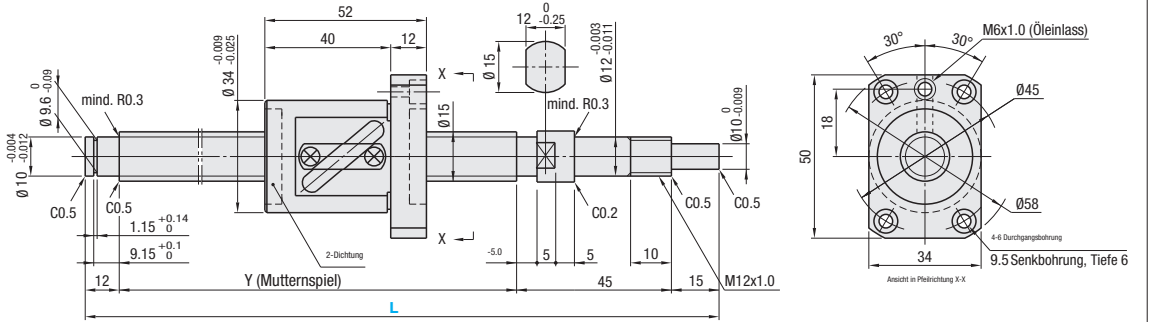
Vergleichspunkte zwischen ähnlichen Produkten | Erwägen Sie die Verwendung dieses Produkts, wenn die Nutzungsumgebung eine Antriebsanwendung mit hoher Last und hoher Frequenz ist.

Mit Mutter	Ausführung	Präzisionskategorie	Wellen-Ø	Steigung	Gewindewelle		Mutter	
					Werkstoff	Härte	Werkstoff	Härte
Standardmutter	BSX	C3	15	5, 10, 20	AISI4150	Induktionsgehärtet 58-62HRC	Gemäß EN 1.7264	aufgekocht 58-62HRC
	BSS	C5						
	BSSE	C7						

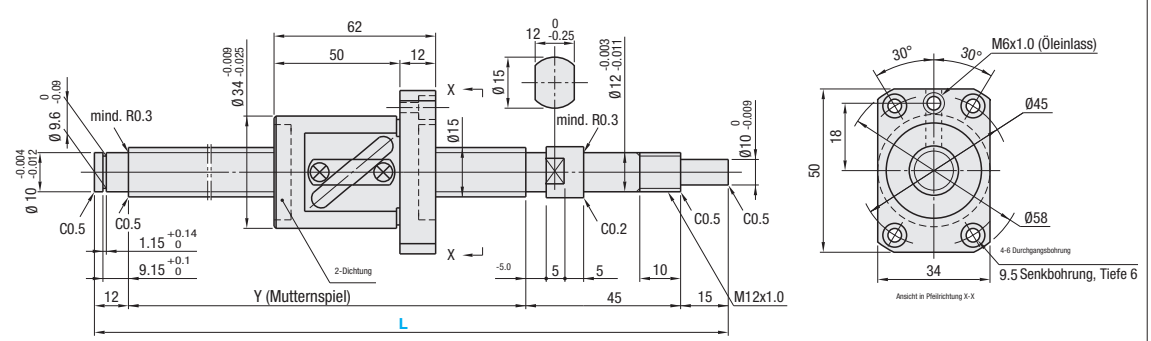
BSX, BSS, BSSE1505



BSS, BSSE1510



BSS, BSSE1520



Mit Mutter	Präzisionskategorie	Teilenummer	1mm-Schritte		Y	Ku-gel-Ø	Kugel-Mitten-Ø	Kern-Ø	Anzahl Stromkreise	Tragzahl		Axial-spiel	Vorspannmoment N·cm	Dreh-richtung
			Ausführung	Steigung						C (dynamisch) kN	Co (statisch) kN			
Standard Mutter	C3	BSX	15	05	L-72	3.175	15.8	(12.5)	2,5 Umdrehungen, 1 Reihe	4.34	6.25	0 (vorgespannt)	1.5-6.0	Rechts
	C5	BSS		150-1095						6.9	12.5	max. 0.005	max. 2.0	
	C7	BSSE		150-1095	max. 0.030					-				
	C5	BSS		10	200-1095					max. 0.005	max. 3.0			
	C7	BSSE		200-1095	max. 0.030					-				
	C5	BSS		20	230-1095					max. 0.005	max. 3.0			
	C7	BSSE		230-1095	L-72					max. 0.030	-			

Kgf=Nx0.101972

Präzisionskategorie	Teilenummer	Stückpreis													
		L150 ~199	L200	L201 ~229	L230 ~299	L300 ~390	L391 ~400	L401 ~590	L591 ~595	L596 ~600	L601 ~800	L801 ~895	L896 ~900	L901 ~1000	L1001 ~1095
C3	BSX1505														
C5	BSS1505														
C7	BSSE1505														
C5	BSS1510														
C7	BSSE1510														
C5	BSS1520														
C7	BSSE1520														

Ordering Example

Teilenummer - L

BSX1505 - 300

BSS1510L - 420 (Typ L mit Schmierstoff)

BSSE1510G - 420 (Typ G mit Schmierstoff)

- Hinweise**
- Mit lithiumverseiftem Schmierstoff gefüllt (Alvania-Fett S2 von Showa Shell Sekiyu K.K.).
 - Vorsicht: Lassen Sie die Muttern nicht überlaufen, und trennen Sie die Muttern nicht von den Gewindewellen... Dies kann dazu führen, dass die Kugeln herausfallen oder die Kugelrückführungsteile beschädigt werden.
 - Es sind verschiedene Schmierstoffausführungen erhältlich. Preise und Spezifikationen, **S.686** BSX ist nicht zutreffend.
 - Hinweise zur Genauigkeit der Kugelgewindetriebe siehe **S.2223** und **S.2224**.
 - Details zu den Lagergehäusen siehe **S.753** ~ **S.778**.
 - Eine der Lagergehäuse-Zubehörmanschetten auf der Seite der Befestigungsmutter verwenden.

Alterations

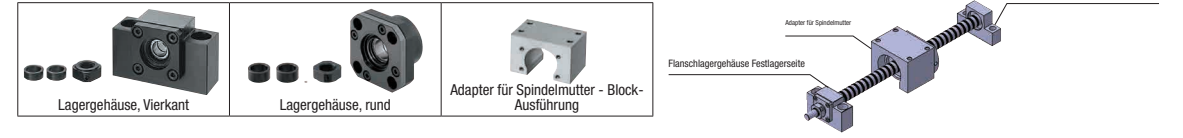
Teilenummer - L - (FC, KC--etc.)

BSS1505 - 350 - KC10

Optionen	Opt.-Nr.	Spez.
Keine Bearbeitung des Wellenendes Loslagerseite	NC	Ohne Bearbeitung des Wellenendes auf der Loslagerseite. Bestellnr. NC
Kugelmutterausrichtung umgekehrt (Loslagerseite) (Festlagerseite)	RLC	Umkehrung der Mutter-Ausrichtung. Bestellnr. RLC
Keine Ringnut am Wellenende Loslagerseite	RNC	Ohne Sicherungsringnut am Wellenende auf der Loslagerseite. Bestellnr. RNC Keine Kombination mit FC verfügbar.
Änderung Länge Wellenende (Loslagerseite)	FC	Änderung der Länge des Wellenendes auf der Loslagerseite. FC=1mm-Schritte Bestellnr. Gemäß EN-JL 1030 13≤FC≤30 Y-Maß ist verkürzt.
Änderung Bearbeitung Wellenende (Loslagerseite)	GC	Änderung der Bearbeitung auf der Loslagerseite. Q wählbar aus 8, 10 und 12. G=1mm-Schritte Bestellnr. GC-Q8-G20 5≤G≤Qx3 Y-Maß ist verkürzt.

Optionen	Opt.-Nr.	Spez.
Bohrungsbearbeitung am Auflagen-Seitenwellenende	MC	Mit einer Gewindebohrung am Wellenende (Loslagerseite). MC=1mm-Schritte Bestellnr. MC20 M l M5x0.8 l2 Y-Maß ist verkürzt. 18≤MC≤30
Nut an Seitenwellenende (Festlagerseite) Genauere Nutenmaße S.684	KC	Mit einer Nut am Wellenende (Festlagerseite) KC=1mm-Schritte Bestellnr. KC10 3≤KC≤14
Nut an Seitenwellenende (Festlagerseite)	KLC	Mit einer Nut in einem kundendefinierten Bereich am Wellenende (Festlagerseite), entspricht KC. K, S=1mm-Schritte Bestellnr. KLC-K5-S3 4≤K+S≤14
Spannfläche am Wellenende (Festlagerseite)	SC	Mit einer Spannfläche am Wellenende (Festlagerseite). SC=1mm-Schritte Bestellnr. SC7 5≤SC≤14
2 Spannflächen am Wellenende (Festlagerseite)	SWC, SGC, SGC	Fügt zwei Spannflächen am Wellenende der Festlagerseite hinzu. JIS SWC: 90°-Winkel SGC: 120°-Winkel 1mm-Schritte Bestellnr. SWC10 5≤SWC, SGC≤14

Peripherals: Eine Kombination der folgenden Teile ist erhältlich.



Kombination mit Flanschlagergehäusen

Ausführung	Gewindewelle, Außen-Ø	Steigung	Empfohlenes Lagergehäuse			
			Teilenummer	Form	Festlager	Loslagerseite
BSX BSS BSSE	15	05 10 20	BRW 12	Rund	○	S.767
			BUR 12	○	S.768	
			BSW 12	○	S.761	
			BUN 12	○	S.762	

Kombination mit Spindelmuttern

Ausführung	Gewindewelle, Außen-Ø	Steigung	Empfohlene Adapter für Spindelmuttern		
			Teilenummer	Nr.	Seite
BSX BSS BSSE	15	05 10 20	BNFB	1505S	S.780
			BNFM	1510S	S.780
			BNFR	1520S	S.780

Im Gegensatz zu den oben aufgeführten Teilenummern ist eine Vielzahl an Lagergehäusen verfügbar. (S.761-S.780) Im Gegensatz zu den oben aufgeführten Teilenummern ist eine Vielzahl an Adaptern für Spindelmuttern verfügbar. (S.780)