

Lagergehäuse - Loslagerseite, rund <Praktisch>

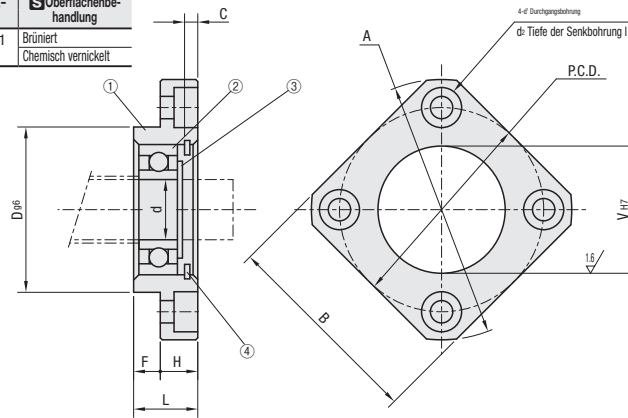
Ausführung mit Sicherungsring

Loslagerseite Standard (mit Sicherungsring)



RoHS10

Ausführung mit Sicherungsring	Werkstoff	Oberflächenbehandlung
BTR	EN 1.1191	Brüniert
BTRM	Aquiv.	Chemisch vernickelt



Nummer	Artikel-bez.	Stückzahl
1	Gehäuse	1
2	Radiallager aus japanischer Herstellung	1
3	Sicherungsring (STWN, S)	1
4	Sicherungsring (RTWN, S)	1

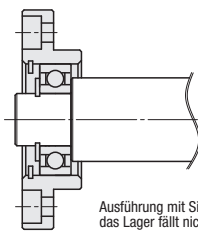
Ⓜ BURR-Lager ist aus Edelstahl und mit Fett mit geringen Staubrücken gefüllt.
 Ⓜ ③ und ④ Ausführung des Sicherungsring für BURR/BURM/BTRM aus Edelstahl.

Teilenummer Ausführung	Nr.	d	L	H	F	D	A	P.C.D.	B	V	d1	d2	l	Sicherungsring		Mit Lager	Sicherungsring
														C	Sicherungsring		
BTR BTRM	6	6	10	6	4	22	36	28	28	17	3.4	6.5	4	3	RTWN, S17	B606ZZ	STWN, S6
	10	8	12	7	5	28	43	35	35	22	3.4	6.5	4	3	RTWN, S22	B608ZZ	STWN, S8
	12	10	15	7	8	34	52	42	42	26	4.5	8	4	3	RTWN, S26	B6000ZZ	STWN, S10
	15	15	17	9	8	40	63	50	52	32	5.5	9.5	5.5	4	RTWN, S32	B6002ZZ	STWN, S15
	20	20	20	11	9	57	85	70	68	47	6.6	11	6.5	4.5	RTWN, S47	B6204ZZ	STWN, S20

Teilenummer Ausführung	Nr.	Stückpreis	
		BTR 1 ~ 10 Stk.	BTRM 1 ~ 10 Stk.
BTR BTRM	6		
	10		
	12		
	15		
	20		

Ordering Example
 Teilenummer BUR15

Example
 ex

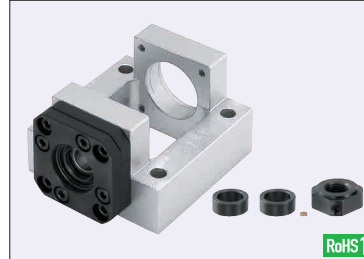


Ausführung mit Sicherungsring, das Lager fällt nicht aus dem Lagergehäuse.

- Ⓜ Einzelheiten zu Lagern zusätzlich zur Präzision der Montageschnittstelle der Lagergehäuse inklusive Hülsen und Lagermutter unter **S.759**
- Ⓜ Artikel mit LTBC-Beschichtung sind mit Fett mit geringen Staubrücken für Reinigungsräume gefüllt.
- Ⓜ Zubehör sorgfältig lagern, da es während der Montage benötigt wird.

Lagergehäuse - Loslagerseite, quadratisch <Praktisch>

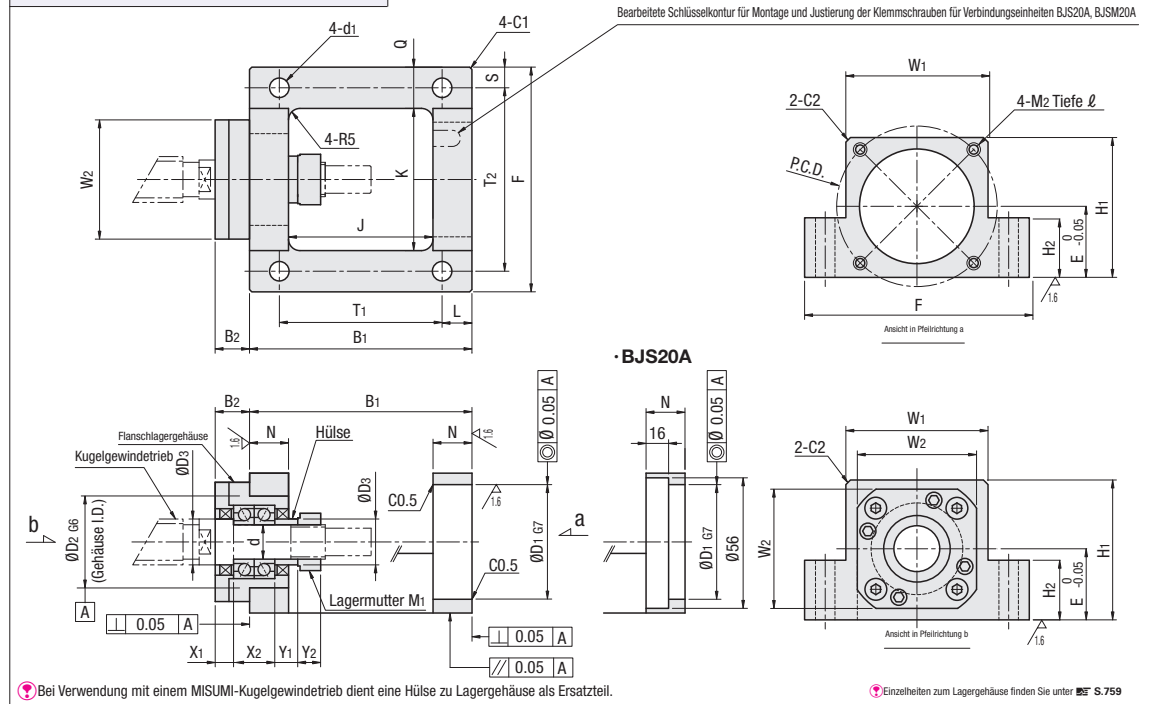
Integrierte Halterung für Wechselstromservomotor



RoHS10

Ausführung	Werkstoff	Oberflächenbehandlung	Zubehör	Passender Motor
BJS	EN AW-5052	Brüniert	Hülse 2 Stk., Lagermutter 1 Stk. (mit Druckstück)	Wechselstromservomotor
BJSM	Aquivalent	Klar eloxiert		

Ⓜ Eigenschaften
 - Vereinfachte Montage: Dank der vorinstallierten Einheit aus Wälzger der Fest- und Loslager ist die Befestigung und Ausrichtung eines Motors mit dem integrierten Zentrierbund äußerst einfach.
 - Genaue Wellenzentrierung: Die vereinfachte Konstruktion der Montagebereiche von Kugelgewindeträgern und Motoren minimiert Fehlausrichtungen der Welle.



Ⓜ Bei Verwendung mit einem MISUMI-Kugelgewindtrieb dient eine Hülsen zu Lagergehäuse als Ersatzteil.

Ⓜ Einzelheiten zum Lagergehäuse finden Sie unter **S.759**

Teilenummer Ausführung	Nr.	d	B1	B2	D1	D2	D3	E	F	H1	H2	J	K	L	N	Q	S	T1	T2	W1	W2	X1	X2	Y1	Y2	P.C.D.	M1 (Feingewinde)	M2 (Regelgewinde)	d1	l	Flanschlaggehäuse	
																															BJS	BJSM
BJS BJSM	* 8A	8	67	9	30	28	11.5	21	64	41	19	43	40	10	12	12	6	47	52	40	35	5	14	5.5	6.5	45	M8x1.0	M3	5.5	8	BRW8	-
	* 8B																										46	M4	10			
	* 10A	10	74	13	30	34	14	25	70	46	23	46	42	10	14	14	7	54	56	42	42	8	16	5.5	8	45	M10x1.0	M3	6.5	8	BRW10	BRWN10
	10B																										46	M4	10			
	* 12A	12	74	13	30	36	15	25	72	47	23	46	44	10	14	14	7	54	58	44	44	8	16	5.5	8	45	M12x1.0	M3	6.5	8	BRW12	BRWN12
	12B																										46	M4	10			
	12C																										70	M5	8.5			
	15A	15	97	15	50	40	20	31	98	61	26	63	62	13	18	9	71	80	62	70	70	18	10	10	70	M15x1.0	M5	8.5	13	BRW15	BRWN15	
	15B																										90	M6	10.5	15		
	20A	20	117	22	50	57	25	35	116	70	30	69	70	20	24	23	11	77	94	70	68	14	28	11	70	M20x1.0	M5	10.5	13	BRW20	BRWN20	
	20B																										90	M6	15			

Ⓜ Die mit * markierten Größen sind nur für Ausführung BJS verfügbar.

Ordering Example
 Teilenummer BJS8A

Motor-Kompatibilitätsdiagramm

Teilenummer	Flanschgröße	Motor		Teilenummer	Flanschgröße	Motor	
		Hersteller	Leistung (W)			Hersteller	Leistung (W)
BJS8A BJS10A BJS12A	38	Panasonic	30	BJS (M)12C BJS (M)15A BJS (M)20A	60	Yaskawa Electric Corporation	200
			50				400
			100				200
BJS8B BJS (M)10B BJS (M)12B	40	Yaskawa Electric Corporation	30	BJS (M)15B BJS (M)20B	80	Mitsubishi Electric Corporation	400
			50				200
			100				400
		Sanyo Denki Co. Ltd.	30				200
			50				400
			100				200
	Omron Corporation	30			750		
		50				750	
		100				750	
		50				750	
		100				750	

- Ⓜ Teilenummern und Spezifikationen der Motoren unterliegen Änderungen. Beachten Sie die Spezifikationen des Motorherstellers.
- Ⓜ Die Auswahl von Motoren, Kugelgewindeträgern und Kupplungen sollte entsprechend den bestätigten benutzerspezifischen Kriterien erfolgen.
- Ⓜ Es können auch andere, im Diagramm nicht aufgeführte Motoren und Kupplungen verwendet werden. Beachten Sie die Montage und die Spezifikationen des jeweiligen Artikels.
- Ⓜ Bitte verwenden Sie zur Auswahl von Kugelgewindeträgern die technische Berechnungssoftware von MISUMI: <http://fa.misumi.jp/> (kostenlos)

Teilenummer Ausführung	Nr.	Stückpreis	
		BJS 1 ~ 10 Stk.	BJSM 1 ~ 10 Stk.
BJS BJSM	8A		
	8B		
	10A		
	10B		
	12A		
	12B		
	12C		
	15A		
	15B		
	20A 20B		