

Achsen und Wellen D Toleranz h9 (kaltgezogen)/h7 (geschliffen)/g6 (geschliffen)
Beidseitig abgesetzt mit Außengewinde

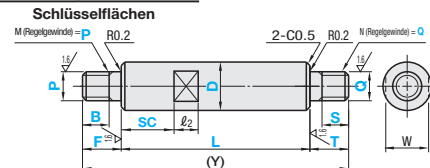
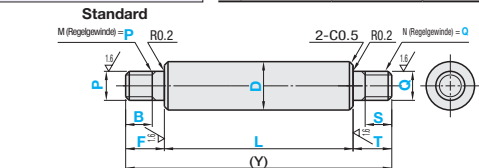
■ Auswahl aus h9 (kaltgezogen), h7 (geschliffen) und g6 (geschliffen) für Ihre Anwendungen.



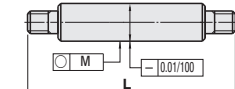
Ausführung			Toleranz		Werkstoff	Oberflächenbehandlung
	Standard	Schlüsselflächen	D	P, Q		
①	SFRMHM	SFRMHMS	h9 (kalt-gezogen)	h7	EN 1.1191 Äquivalent	Schwarz brüniert
	PSFRMHM	PSFRMHMS			Chemisch vernickelt	
	SFRFMHM	SFRFMHMS			EN 1.4301 Äquivalent	-
②	SFRMGHM	SFRMGMS	g6	g6	EN 1.1191 Äquivalent	Schwarz brüniert
	PSFRMGHM	PSFRMGMS			Chemisch vernickelt	
	SFRFMGM	SFRFMGMS			EN 1.4301 Äquivalent	-
③	SFRHM	SFRHMS	h7 (Masse)	h7	EN 1.1191 Äquivalent	Schwarz brüniert
	PSFRHM	PSFRHMS			Chemisch vernickelt	
	SFRFHM	SFRFHMS			EN 1.4301 Äquivalent	-
④	SFRM	SFRMS	g6 (Masse)	g6	EN 1.1191 Äquivalent	Schwarz brüniert
	PSFRM	PSFRMS			Chemisch vernickelt	
	SFRFM	SFRFMS			EN 1.4301 Äquivalent	-
	HFRM	-			EN 1.4301 Äquivalent	Schwarz brüniert

D, P	h9(kaltgezogen)	h7(geschliffen)	g6(geschliffen)
3	0	0	-0.002
	-0.025	-0.010	-0.008
3.1-6	0	0	-0.004
	-0.030	-0.012	-0.012
6.1-10	0	0	-0.005
	-0.036	-0.015	-0.014
10.1-18	0	0	-0.006
	-0.043	-0.018	-0.017
18.1-30	0	0	-0.007
	-0.052	-0.021	-0.020
30.1-50	0	0	-0.009
	-0.062	-0.025	-0.025

❗ Oberflächenrauheit von Teil D für h9 (kaltgezogen) ist $\nabla 6.3$. Oberflächenrauheit für h7 (geschliffen) und g6 (geschliffen) ist $\nabla 1.6$.



■ Rundheit und Geradheit



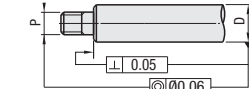
⚠ Nicht verfügbar für h9 (kalt gezogen)

■ Rundheit bei Durchmesser D

D		Rundheit M
über	oder weniger	
5	13	0.004
13	20	0.005
20	40	0.006
40	50	0.007

❗ Nicht verfügbar für h9 (kalt gezogen).

■ Konzentrizität und Rechtwinkligkeit



📶 Nicht verfügbar für h9 (kalt gezogen)

■ Toleranzen von L, Y und anderen Maßen

Maße		Toleranz
über	oder weniger	
2	6	± 0.1
6	30	± 0.2
30	120	± 0.3
120	400	± 0.5
400	800	± 0.8

① Toleranz von D=h9 (kaltgezogen)/Toleranz von P, Q=h7 ② Toleranz von D=h9 (kaltgezogen)/Toleranz von P, Q=g6

Teile-nummer		0.1mm Schritte		1mm-Schritte		P, Q Auswahl		1mm-Schritte SC Nur mit Schlüsselfläche		W	ℓ ₂	(Y) max.
Ausführung		D	L	F, T	B	S						
Standard	Schlüsselflächen											
① Teil D Teil P/Q h7	① Teil D Teil P/Q h7	6	20.0–290.0		Für P≤6	Für Q≤6	3 4 5			5		300
SFRMHM	SFRMHMS	8	20.0–390.0		B≤Px3	S≤Qx3	3 4 5 6			7	8	400
PSFRMHM	PSFRMHMS	10	20.0–490.0		&	&	4 5 6 8			8		500
SFRFMHM	SFRFMHMS	12	25.0–590.0		B≤F-2	S≤T-2	5 6 8 10			10		600
(0,6 ist nicht für SFRFMHM verfügbar)	(0,6 ist nicht für SFRFMHMS verfügbar)	12	25.0–590.0		Für P=8 oder 10	Für Q=8 oder 10	5 6 8 10 12		SC+ℓ ₂ ≤L	13		700
② Teil D Toleranz h9/Teil P/Q g6	② Teil D Toleranz h9/Teil P/Q g6	15	25.0–690.0	5≤F≤Px7 5≤T≤Qx7	B≤Px3	S≤Qx3	5 6 8 10 12		SC=0 oder SCc1	17	10	800
SFRMGGM	SFRMGMS	20	30.0–790.0		B≤F-3	S≤T-3	6 8 10 12 16			22		
PSFRMGGM	PSFRMGMS	25	30.0–790.0		Für P=12	Für Q≥12	8 10 12 16 20			27		
SFRFMGM	SFRFMGMS	30	30.0–790.0		B≤Px3	S≤Qx3	8 10 12 16 20 24			30	15	
(0,6 ist nicht für SFRFMGM verfügbar)	(0,6 ist nicht für SFRFMGMS verfügbar)	35	40.0–790.0		&	&	10 12 16 20 24 30					

③h7 (geschliffen)

[illegible]

④g6 (geschliffen)

Teile-nummer		0.1mm Schritte			1mm-Schritte		P, Q Auswahl			1mm-Schritte		W	ℓ ₂	(Y) max.
Ausführung		D	L	F, T	B	S				SC Nur mit Schlüsselfläche				
Standard	Schlüsselflächen													
SFRM		6	20.0~290.0	5≤F≤Px7 5≤T≤Qx7	Für P≤6 B≤Px3 & B≤F-2 Für P=8 oder 10	Für Q≤6 S≤Qx3 & S≤T-2 Für Q=8 oder 10	3	4	5	SC+ℓ ₂ ≤L SC=0 oder SC=1	5	8	300	
		8	20.0~390.0				3	4	5		6		400	
		10	20.0~490.0				4	5	6		8		400	
		12	25.0~590.0				5	6	8		10		500	
		13	25.0~590.0				5	6	8		10		600	
PSFRM	SFRMS	*15	25.0~690.0		5	6	8	10	12		700			
		16	25.0~690.0		5	6	8	10	12					
		17	30.0~790.0		5	6	8	10	12					
		18	30.0~790.0		5	6	8	10	12					
		20	30.0~790.0		5	6	8	10	12					
SSFRM (D13, 16, 18 und 22 sind nicht für SSFRM verfügbar)	PSFRMS	22	30.0~790.0		6	8	10	12	16					
		*23	30.0~790.0		6	8	10	12	16					
		*25	30.0~790.0		8	10	12	16	20					
		*30	30.0~790.0		8	10	12	16	20		24			
		*35	40.0~790.0		10	12	16	20	24		30			
*HFRM (verfügbar nur in Größen mit *)		*40	40.0~790.0	12	16	20	24	30						
		*50	40.0~790.0	16	20	24	30							

Bei $D-P(Q) \leq 2$ beträgt die Fase am Absatz C maximal 0.2.



Teile-nummer - L - F - B - P - T - S - Q - SC

① Teil D h9/Teil P,Q h7	SFRMHM30	- 250	- F30	- B8	- P10	- T30	- S8	- Q10
③ h7 (geschliffen) mit Schlüssel- flüche	SFRHMS25	- 200	- F25	- B15	- P12	- T25	- S15	- Q12 - SC30

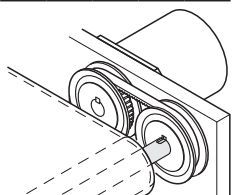
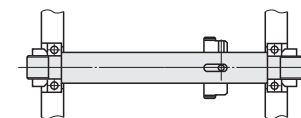
① Toleranz von D=h9 (kaltgezogen)/Toleranz von P, Q=h7 ② Toleranz von D=h9 (kaltgezogen)/Toleranz von P, Q=g6

[illegible]

③h7 (geschliffen) ④g6 (geschliffen)

[illegible]

Ausführung	HFRM (EN 1.7220 Äquivalent Härte 30~35HRC, brüniert)							
D	Min.L 50.0	L50.1 100.0	L100.1 150.0	L150.1 200.0	L200.1 300.0	L300.1 400.0	L400.1 600.0	L600.1 790.0
15								
20								
25								
30								
35								
40								
50								



Alterations Teile-nummer - L - F - B - P(PMC) - T - S - Q(QMC) - SC - (KC, WKC, FC...usw.)
SSFRHMS10 - 300 - F25 - B15 - P12 - T25 - S15 - Q12 SC30 - LKC

	Nut	Nut am Wellende, Ringnut	Stellschraube, flach	2-Plattförmig für Gewindestifte (Winkel vorgefertigt)	geschlitzte Kurvenmutter	Ausprägung, Toleranz von Maß I	Konzentrität, Linksgewinde/Gewinde	Feingewinde																																																																																																																																																																																																																																																																																									
Optionen	<p>• 1 Passfederrut: KC</p> <p>• 2 Passfederruten: WKC</p>		<p>• FC-Fügt 1 Plattfläche für Gewindestift hinzu.</p> <p>• 2 Plattflächen für Gewindestäfte: WFC</p>																																																																																																																																																																																																																																																																																														
Opt.-Nr.	KC, WKC	PKC, OKC	FC, WFC	SFC	UC	PC, QC, LKC	CKC, PLM, OLM	PMC, QMC																																																																																																																																																																																																																																																																																									
Spez.	<p>KC: Fügt eine Nut hinzu. Bestellnr.: WK50-A10 WKc: Fügt zwei Nuten hinzu. Bestellnr.: WK50-C8-K40-E10</p> <p>⚡ KC, A, WKc, C, K, E = 1mm-Schritte ⚡ A, E, C=10 ⚡ Einzelnuten zu Nuten siehe S.820 ⚡ Wenn 3 Nuten benötigt werden, nutzen Sie sowohl KC als auch WKc. ⚡ Wenn die Nutposition weniger als 1 mm von der Endfläche entfernt ist, ist Reichhaltig verfügbar. Bsp.</p>	<p>PKC, OKC: Fügt am Achsenende P (I) eine Passfederrut hinzu. Bestellnr.: PKC10(QKC10) PKC, OKC = 1mm-Schritte PKC(QKc)=10 ⚡ Einzelheiten zu Nuten siehe S.820 ⚡ Nicht verfügbar für P (Q)=5 oder weniger.</p> <table><tr><th>D</th><th>H</th></tr><tr><td>6–17</td><td>1</td></tr><tr><td>18–40</td><td>2</td></tr><tr><td>50</td><td>3</td></tr></table>	D	H	6–17	1	18–40	2	50	3	<p>FC-Fügt 1 Plattfläche für Gewindestift mit jedem gewünschten Winkel neben der Referenzseite hinzu (P°). SFC, SO=1mm-Schritte AG=15° Schritte SG=50° Schritte Bestellnr.: SFC10-SB3-AG90</p> <table><tr><th>D</th><th>H</th></tr><tr><td>6–17</td><td>1</td></tr><tr><td>18–40</td><td>2</td></tr><tr><td>50</td><td>3</td></tr></table> <p>⚡ Falls mit anderen Optionen kombiniert wird, kann es zu einer Phasenverschiebung von >2 Grad kommen.</p>	D	H	6–17	1	18–40	2	50	3	<p>Fügt eine geschlitzte Kurvenmutter hinzu UC = 1mm-Schritte Bestellnr.: UC10</p> <p>⚡ UC+ZisL ⚡ UC-L ⚡ Nicht verfügbar bei D13 oder mehr.</p> <table><tr><th>D</th><th>d</th><th>ZisL</th></tr><tr><td>6</td><td>5</td><td>4</td></tr><tr><td>8</td><td>7</td><td>4</td></tr><tr><td>10</td><td>8</td><td>5</td></tr><tr><td>12</td><td>10</td><td>5</td></tr></table> <p>⚡ LNC: Änderungen der L-Maß-Toleranzen.</p> <p>Bestellnr.: LKC</p> <p>⚡ L-500—L=L±0,05 ⚡ L-500—L=L±0,1</p>	D	d	ZisL	6	5	4	8	7	4	10	8	5	12	10	5	<p>PC, QC: Fügt eine Ausprägung an P und Q hinzu. Bestellnr.: PC</p> <p>⚡ Einzelheiten zu den Maßen der Ausprägung siehe S.820 ⚡ F-B-Mk2 ⚡ Nicht verfügbar bei D=P oder D=3</p> <p>LNC: Änderungen der L-Maß-Toleranzen.</p> <p>Bestellnr.: LKC</p> <p>⚡ L-500—L=L±0,05 ⚡ L-500—L=L±0,1</p>	<p>QC: Änderung der Konzentrität auf 80,02 Bestellnr.: CKC</p> <p>⚡ Verfügbar innerhalb des Maßbereiches I in der folgenden Tabelle. ⚡ Nicht verfügbar für Teil D mit H9 (kalibriertes).</p> <table><tr><th>D</th><th>P</th><th>Q</th><th>CKC</th></tr><tr><td>8</td><td>3</td><td>4</td><td>5</td></tr><tr><td>10</td><td>4</td><td>5</td><td>6</td></tr><tr><td>12</td><td>5</td><td>6</td><td>8</td></tr><tr><td>14</td><td>6</td><td>8</td><td>10</td></tr><tr><td>16</td><td>8</td><td>10</td><td>12</td></tr><tr><td>18</td><td>10</td><td>12</td><td>15</td></tr><tr><td>20</td><td>12</td><td>15</td><td>17</td></tr><tr><td>25</td><td>8</td><td>10</td><td>12</td></tr><tr><td>30</td><td>10</td><td>12</td><td>15</td></tr><tr><td>35</td><td>12</td><td>15</td><td>17</td></tr><tr><td>40</td><td>15</td><td>17</td><td>20</td></tr><tr><td>45</td><td>17</td><td>20</td><td>25</td></tr><tr><td>50</td><td>20</td><td>25</td><td>30</td></tr><tr><td>55</td><td>25</td><td>30</td><td>35</td></tr><tr><td>60</td><td>30</td><td>35</td><td>40</td></tr><tr><td>65</td><td>35</td><td>40</td><td>45</td></tr><tr><td>70</td><td>40</td><td>45</td><td>50</td></tr><tr><td>75</td><td>45</td><td>50</td><td>55</td></tr><tr><td>80</td><td>50</td><td>55</td><td>60</td></tr><tr><td>85</td><td>55</td><td>60</td><td>65</td></tr><tr><td>90</td><td>60</td><td>65</td><td>70</td></tr><tr><td>95</td><td>65</td><td>70</td><td>75</td></tr><tr><td>100</td><td>70</td><td>75</td><td>80</td></tr><tr><td>105</td><td>75</td><td>80</td><td>85</td></tr><tr><td>110</td><td>80</td><td>85</td><td>90</td></tr><tr><td>115</td><td>85</td><td>90</td><td>95</td></tr><tr><td>120</td><td>90</td><td>95</td><td>100</td></tr><tr><td>125</td><td>95</td><td>100</td><td>105</td></tr><tr><td>130</td><td>100</td><td>105</td><td>110</td></tr><tr><td>135</td><td>105</td><td>110</td><td>115</td></tr><tr><td>140</td><td>110</td><td>115</td><td>120</td></tr><tr><td>145</td><td>115</td><td>120</td><td>125</td></tr><tr><td>150</td><td>120</td><td>125</td><td>130</td></tr><tr><td>155</td><td>125</td><td>130</td><td>135</td></tr><tr><td>160</td><td>130</td><td>135</td><td>140</td></tr><tr><td>165</td><td>135</td><td>140</td><td>145</td></tr><tr><td>170</td><td>140</td><td>145</td><td>150</td></tr><tr><td>175</td><td>145</td><td>150</td><td>155</td></tr><tr><td>180</td><td>150</td><td>155</td><td>160</td></tr><tr><td>185</td><td>155</td><td>160</td><td>165</td></tr><tr><td>190</td><td>160</td><td>165</td><td>170</td></tr><tr><td>195</td><td>165</td><td>170</td><td>175</td></tr><tr><td>200</td><td>170</td><td>175</td><td>180</td></tr><tr><td>205</td><td>175</td><td>180</td><td>185</td></tr><tr><td>210</td><td>180</td><td>185</td><td>190</td></tr><tr><td>215</td><td>185</td><td>190</td><td>195</td></tr><tr><td>220</td><td>190</td><td>195</td><td>200</td></tr><tr><td>225</td><td>195</td><td>200</td><td>205</td></tr><tr><td>230</td><td>200</td><td>205</td><td>210</td></tr><tr><td>235</td><td>205</td><td>210</td><td>215</td></tr><tr><td>240</td><td>210</td><td>215</td><td>220</td></tr><tr><td>245</td><td>215</td><td>220</td><td>225</td></tr><tr><td>250</td><td>220</td><td>225</td><td>230</td></tr><tr><td>255</td><td>225</td><td>230</td><td>235</td></tr><tr><td>260</td><td>230</td><td>235</td><td>240</td></tr><tr><td>265</td><td>235</td><td>240</td><td>245</td></tr><tr><td>270</td><td>240</td><td>245</td><td>250</td></tr><tr><td>275</td><td>245</td><td>250</td><td>255</td></tr><tr><td>280</td><td>250</td><td>255</td><td>260</td></tr><tr><td>285</td><td>255</td><td>260</td><td>265</td></tr><tr><td>290</td><td>260</td><td>265</td><td>270</td></tr><tr><td>295</td><td></td><td></td><td></td></tr></table>	D	P	Q	CKC	8	3	4	5	10	4	5	6	12	5	6	8	14	6	8	10	16	8	10	12	18	10	12	15	20	12	15	17	25	8	10	12	30	10	12	15	35	12	15	17	40	15	17	20	45	17	20	25	50	20	25	30	55	25	30	35	60	30	35	40	65	35	40	45	70	40	45	50	75	45	50	55	80	50	55	60	85	55	60	65	90	60	65	70	95	65	70	75	100	70	75	80	105	75	80	85	110	80	85	90	115	85	90	95	120	90	95	100	125	95	100	105	130	100	105	110	135	105	110	115	140	110	115	120	145	115	120	125	150	120	125	130	155	125	130	135	160	130	135	140	165	135	140	145	170	140	145	150	175	145	150	155	180	150	155	160	185	155	160	165	190	160	165	170	195	165	170	175	200	170	175	180	205	175	180	185	210	180	185	190	215	185	190	195	220	190	195	200	225	195	200	205	230	200	205	210	235	205	210	215	240	210	215	220	245	215	220	225	250	220	225	230	255	225	230	235	260	230	235	240	265	235	240	245	270	240	245	250	275	245	250	255	280	250	255	260	285	255	260	265	290	260	265	270	295			
D	H																																																																																																																																																																																																																																																																																																
6–17	1																																																																																																																																																																																																																																																																																																
18–40	2																																																																																																																																																																																																																																																																																																
50	3																																																																																																																																																																																																																																																																																																
D	H																																																																																																																																																																																																																																																																																																
6–17	1																																																																																																																																																																																																																																																																																																
18–40	2																																																																																																																																																																																																																																																																																																
50	3																																																																																																																																																																																																																																																																																																
D	d	ZisL																																																																																																																																																																																																																																																																																															
6	5	4																																																																																																																																																																																																																																																																																															
8	7	4																																																																																																																																																																																																																																																																																															
10	8	5																																																																																																																																																																																																																																																																																															
12	10	5																																																																																																																																																																																																																																																																																															
D	P	Q	CKC																																																																																																																																																																																																																																																																																														
8	3	4	5																																																																																																																																																																																																																																																																																														
10	4	5	6																																																																																																																																																																																																																																																																																														
12	5	6	8																																																																																																																																																																																																																																																																																														
14	6	8	10																																																																																																																																																																																																																																																																																														
16	8	10	12																																																																																																																																																																																																																																																																																														
18	10	12	15																																																																																																																																																																																																																																																																																														
20	12	15	17																																																																																																																																																																																																																																																																																														
25	8	10	12																																																																																																																																																																																																																																																																																														
30	10	12	15																																																																																																																																																																																																																																																																																														
35	12	15	17																																																																																																																																																																																																																																																																																														
40	15	17	20																																																																																																																																																																																																																																																																																														
45	17	20	25																																																																																																																																																																																																																																																																																														
50	20	25	30																																																																																																																																																																																																																																																																																														
55	25	30	35																																																																																																																																																																																																																																																																																														
60	30	35	40																																																																																																																																																																																																																																																																																														
65	35	40	45																																																																																																																																																																																																																																																																																														
70	40	45	50																																																																																																																																																																																																																																																																																														
75	45	50	55																																																																																																																																																																																																																																																																																														
80	50	55	60																																																																																																																																																																																																																																																																																														
85	55	60	65																																																																																																																																																																																																																																																																																														
90	60	65	70																																																																																																																																																																																																																																																																																														
95	65	70	75																																																																																																																																																																																																																																																																																														
100	70	75	80																																																																																																																																																																																																																																																																																														
105	75	80	85																																																																																																																																																																																																																																																																																														
110	80	85	90																																																																																																																																																																																																																																																																																														
115	85	90	95																																																																																																																																																																																																																																																																																														
120	90	95	100																																																																																																																																																																																																																																																																																														
125	95	100	105																																																																																																																																																																																																																																																																																														
130	100	105	110																																																																																																																																																																																																																																																																																														
135	105	110	115																																																																																																																																																																																																																																																																																														
140	110	115	120																																																																																																																																																																																																																																																																																														
145	115	120	125																																																																																																																																																																																																																																																																																														
150	120	125	130																																																																																																																																																																																																																																																																																														
155	125	130	135																																																																																																																																																																																																																																																																																														
160	130	135	140																																																																																																																																																																																																																																																																																														
165	135	140	145																																																																																																																																																																																																																																																																																														
170	140	145	150																																																																																																																																																																																																																																																																																														
175	145	150	155																																																																																																																																																																																																																																																																																														
180	150	155	160																																																																																																																																																																																																																																																																																														
185	155	160	165																																																																																																																																																																																																																																																																																														
190	160	165	170																																																																																																																																																																																																																																																																																														
195	165	170	175																																																																																																																																																																																																																																																																																														
200	170	175	180																																																																																																																																																																																																																																																																																														
205	175	180	185																																																																																																																																																																																																																																																																																														
210	180	185	190																																																																																																																																																																																																																																																																																														
215	185	190	195																																																																																																																																																																																																																																																																																														
220	190	195	200																																																																																																																																																																																																																																																																																														
225	195	200	205																																																																																																																																																																																																																																																																																														
230	200	205	210																																																																																																																																																																																																																																																																																														
235	205	210	215																																																																																																																																																																																																																																																																																														
240	210	215	220																																																																																																																																																																																																																																																																																														
245	215	220	225																																																																																																																																																																																																																																																																																														
250	220	225	230																																																																																																																																																																																																																																																																																														
255	225	230	235																																																																																																																																																																																																																																																																																														
260	230	235	240																																																																																																																																																																																																																																																																																														
265	235	240	245																																																																																																																																																																																																																																																																																														
270	240	245	250																																																																																																																																																																																																																																																																																														
275	245	250	255																																																																																																																																																																																																																																																																																														
280	250	255	260																																																																																																																																																																																																																																																																																														
285	255	260	265																																																																																																																																																																																																																																																																																														
290	260	265	270																																																																																																																																																																																																																																																																																														
295																																																																																																																																																																																																																																																																																																	
<p>⚡ Nuten und Plattflächen für Gewindestäfte werden in derselben Ebene hergestellt. Sollte der Abstand der Optionen über 500mm betragen, kann es zu einer Phasenverschiebung von >2 Grad kommen.</p>																																																																																																																																																																																																																																																																																																	