

Kugellager mit Stahlplatte/Endkappen für Achsen

Mit Flansch

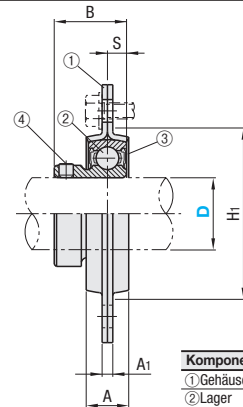
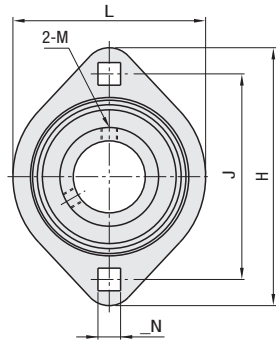
■ **Merkmale:** Kostengünstige Lagergehäuseeinheiten mit Gehäuse aus gepresstem Blech.

■ **Kugellager mit Stahlplatte - mit Flansch**



RoHS 10

HBTP



Präzision:
JIS B 1558
JIS B 1514
JIS B 1559
Betriebs temperatur: -15~+100°C

Komponente	Werkstoff	Oberflächenbehandlung
① Gehäuse	EN 1.0330 äquivalent	Schwarz brüniert
② Lager	EN 1.3505 äquivalent	-
③ Gummidichtung	Nitrilkautschuk (NBR)	-
④ Montageschraube	EN 1.7220 äquivalent	-

- ① Lager und Metallblech werden unmontiert geliefert. Vor der Verwendung montieren.
- ② Der Winkel von 2-M (Montageschraube) ist 120°.

Teilenummer	Ausführung	D	L	H	A	J	N	A1	H1 Min.	B	S	Montage-schraube Nenngröße	Zulässige Traglast (N)		Lagertragzahl (N)		Montageschraube			Mas-se (g)	Stück-preis
													radial	axial	Cr (Dyna-misch)	Co (Statisch)	M	Anzugs-moment (N-cm)	Axiale Belast-barkeit (N)		
HBTP	12	59	81	14	63.5	7	4	49	22	6	M6	2650	640	9550	4800	M5x0.8	240	478	250		
	15	59	81	14	63.5	7	4	49	22	6	M6	2650	640	9550	4800		240	478	240		
	20	67	90	16	71.5	9	4	56	24.7	7	M8	3100	740	12800	6600		250	1280	290		
	25	71	95	18	76	9	4	60	27	7.5	M8	3530	900	14000	7900	M6x0.75	490	1400	360		
	30	84	113	18	90.5	11	5.2	71	30.3	8	M10	4900	1220	19600	11300		490	1960	560		

kgf=Nx0.101972

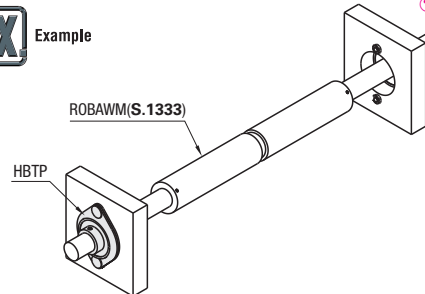


Ordering Example

Teilenummer
HBTP12

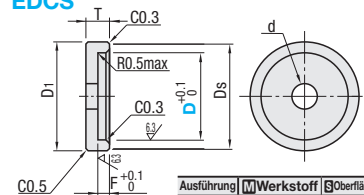


Example



■ **Endkappen für Achsen**

**EDCB
EDCM
EDCS**



Ausführung	Werkstoff	Oberflächenbehandlung
EDCB	EN 1.1191 äquivalent	Schwarz brüniert
EDCM	EN 1.4301 äquivalent	Chemisch vernickelt
EDCS	EN 1.4301 äquivalent	-

RoHS 10

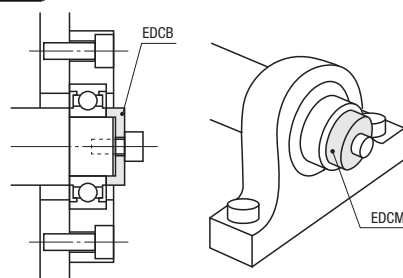


Ordering Example

Teilenummer
EDCB20



Example



Kugellager mit Stahlplatte

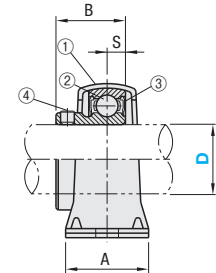
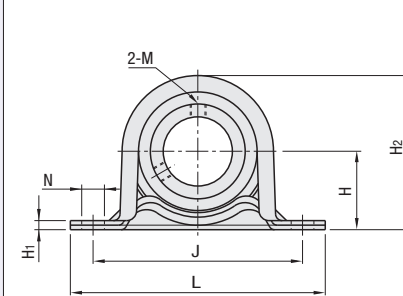
Lagerblöcke

■ **Merkmale:** Kostengünstige Stehlagereinheiten mit Gehäuse aus gepresstem Blech.



RoHS 10

PBTP



Präzision:
JIS B 1558
JIS B 1514
JIS B 1559
Betriebs temperatur: -15~+100°C

Komponente	Werkstoff	Oberflächenbehandlung
① Gehäuse	EN 1.0330 äquivalent	Schwarz brüniert
② Lager	EN 1.3505 äquivalent	-
③ Gummidichtung	Nitrilkautschuk (NBR)	-
④ Montageschraube	EN 1.7220 äquivalent	-

- ① Lager und Metallblech werden unmontiert geliefert. Vor der Verwendung montieren.
- ② Der Winkel von 2-M (Montageschraube) ist 120°.

Teilenummer	Ausführung	D	L	H	A	J	N	H1	H2	B	S	Montage-schraube Nenngröße	Zulässige Traglast (N)		Lagertragzahl (N)		Montageschraube			Mas-se (g)	Stück-preis
													radial	axial	Cr (Dyna-misch)	Co (Statisch)	M	Anzugs-moment (N-cm)	Axiale Belast-barkeit (N)		
PBTP	12	86	22.2	25	68	9.5	3.2	44	22	6	M8	2150	830	9550	4800	M5x0.8	240	478	160		
	15	86	22.2	25	68	9.5	3.2	44	22	6	M8	2150	830	9550	4800		240	478	150		
	20	98	25.4	32	76	9.5	3.2	50	24.7	7	M8	2650	1030	12800	6600		250	1280	210		
	25	108	28.6	32	86	11.5	4	56	27	7.5	M10	3700	1470	14000	7900	M6x0.75	490	1400	290		
	30	117	33.3	38	95	11.5	4	66	30.3	8	M10	4400	1670	19600	11300		490	1960	420		

kgf=Nx0.101972

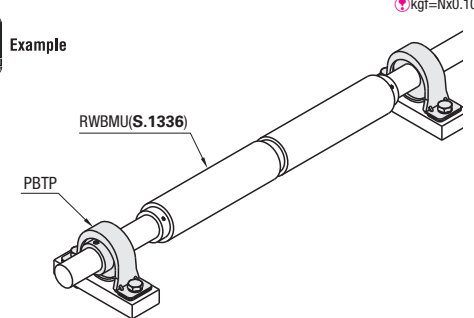


Ordering Example

Teilenummer
PBTP12



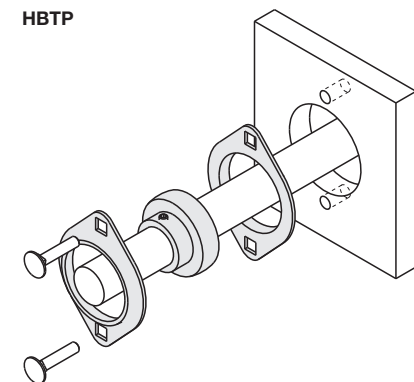
Example



Montageschritte

1. Fügen Sie die Welle in das Lager ein und ordnen Sie es in der vorbestimmten Position an.
2. Installieren Sie die Blechgehäuse (2 Bleche) und befestigen Sie sie mit Schrauben. (Das Lager wird nach der Montage befestigt)
3. Richten Sie die Welle aus, und befestigen Sie sie mit einer Montageschraube.

HBTP



PBTP

