

Gurtstraffer - Ausführung mit Schraube

Merkmale: Dies ist die Spanneinheit für Rolle und Laufrad. Sie lässt sich mit einem Spann- oder Schraubenschlüssel leicht montieren und einstellen.



RoHS10

Bauteile	Lagerblock	Distanzblock	Gehäuse	Stellschraube	Anschlagsschraube
Werkstoff	EN 1.0038 Äquivalent	EN 1.0038 Äquivalent	SPH	EN 1.1191 Äquivalent	EN 1.4301 Äquivalent
Oberflächenbehandlung	Chemisch vernickelt				

Bauteile	T-Nutenstein	Zylinderstift	Innensechskantschraube, Senkkopf	Metallscheibe	Innensechskantschraube
Werkstoff	EN 1.0038 Äquivalent	EN 1.3505 Äquivalent	EN 1.4301 Äquivalent	EN 1.1191 Äquivalent	EN 1.4301 Äquivalent
Oberflächenbehandlung	glanzverchromt (mit dreiwertigem Chrom)	-	-	Chemisch vernickelt	-

•RONAJ10, 12, 15

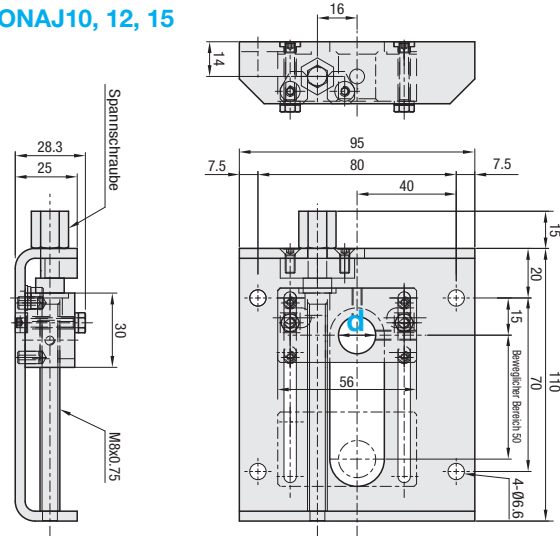
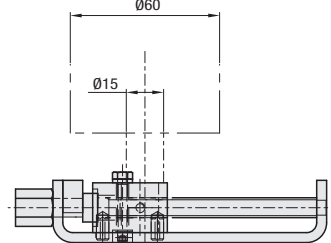


Abbildung des Montagezustands der Rolle Ø60



Empfohlene Rollen
 P.I. - 1142 RORSPA60-15

Teilenummer	Stückpreis	
TYP	d	1-10 Stk.
RONAJ	10	
	12	
	15	

Bei noch größeren Bestellmengen Preis bitte über das Web-Bestellsystem (WOS) abfragen.

•RONAJ20, 25, 30

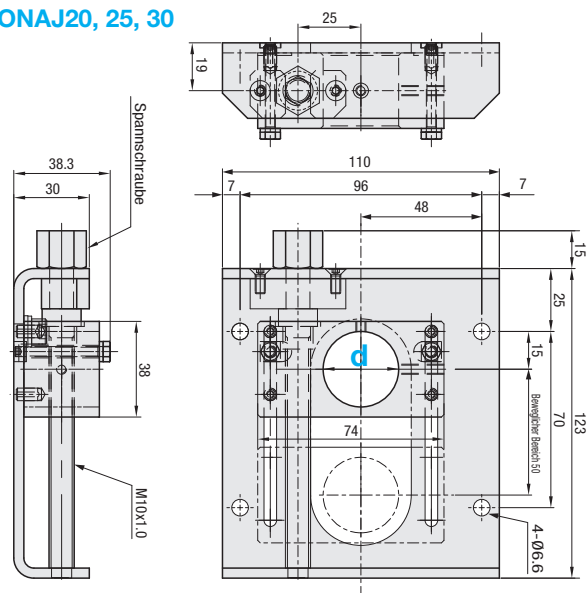
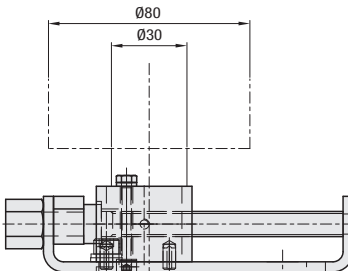


Abbildung des Montagezustands der Rolle Ø80

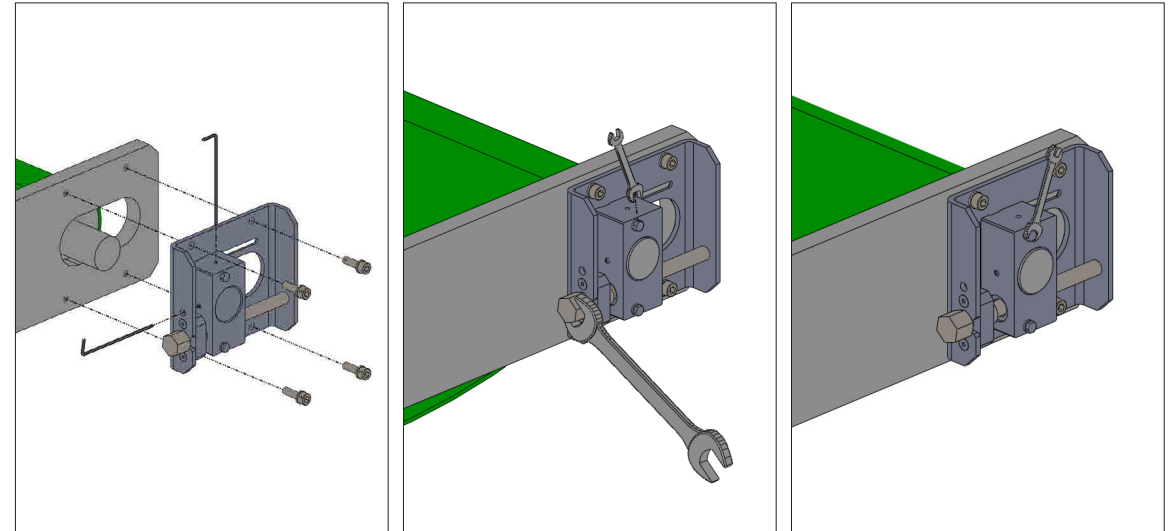


Empfohlene Rollen
 P.I. - 1142 ROSPA80-30

Teilenummer	Stückpreis	
TYP	d	1-10 Stk.
RONAJ	20	
	25	
	30	

Bei noch größeren Bestellmengen Preis bitte über das Web-Bestellsystem (WOS) abfragen.

Befestigung



1. Montieren Sie den Grundkörper am Gehäuse. Montieren Sie die Rolle (das Laufrad).

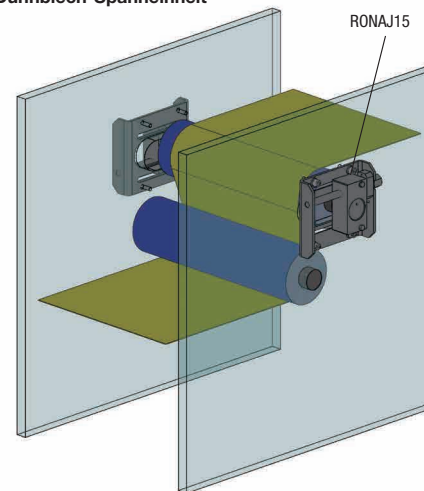
2. Lösen Sie die Befestigungsmutter und stellen Sie die Spanneinheit mit der Sechskantkopfschraube ein.

3. Ziehen Sie die Befestigungsmutter an der gewünschten Stelle fest und sichern Sie sie auf diese Weise.

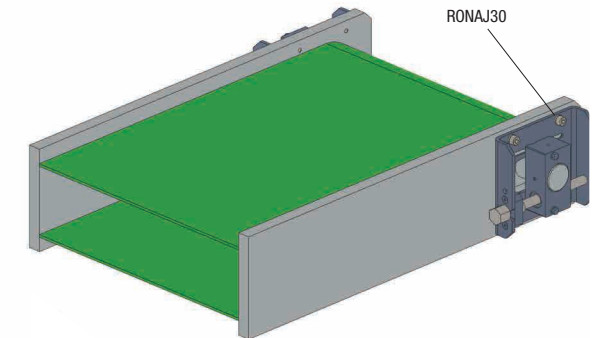


Example

•Dünnschleif-Spanneinheit



•Flachriemen-Spanneinheit



Ordering Example

Teilenummer
RONAJ30