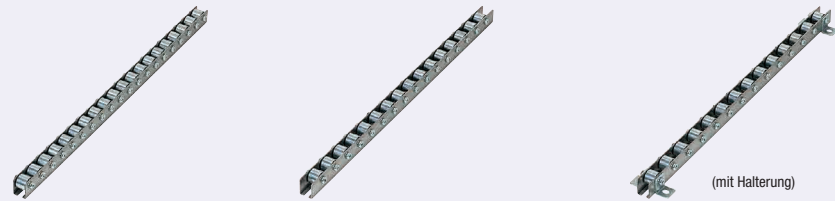


Rollenleisten

Rollenbreite 15mm

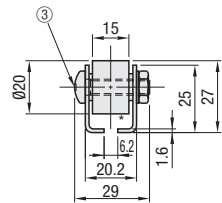
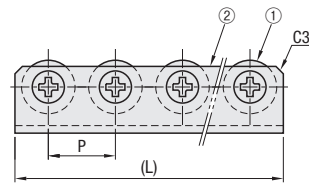
Merkmale: Geringes Gewicht im Vergleich zur Rollenbahn und kann sich einfach an verschiedenen Stellen installieren lassen.



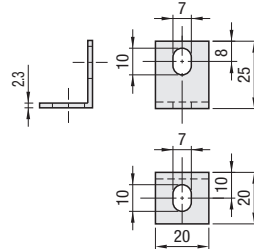
RoHS10

Ausführung	Rollenabstand			① Rollen		Lager	② Rahmen		③ Schraube, Mutter		④ Halterung	
	P=25	P=30	P=35	Werkstoff	Oberflächenbehandlung	Werkstoff	Werkstoff	Oberflächenbehandlung	Werkstoff	Oberflächenbehandlung	Werkstoff	Oberflächenbehandlung
Ohne Halterung	CRONEY	CRONFY	CRONY	Stahl	Galvanisch verzinkt	Stahl	SPHC-P	Feuerverzinkt*	Stahl	Galvanisch verzinkt	-	-
Mit Halterung	CRONEYB	CRONFYB	CRONYB	-	-	-	-	-	Stahl	Galvanisch verzinkt	Stahl	Galvanisch verzinkt

* Feuerverzinkung (aufgeschmolzene Zink-Aluminium-Magnesium-Beschichtung)



④ Halterungen (x4 Stk.)



Zulässige Last pro Rad

Rad-werkstoff	Zulässige Last
Stahl, Edelstahl	30kgf (294N)

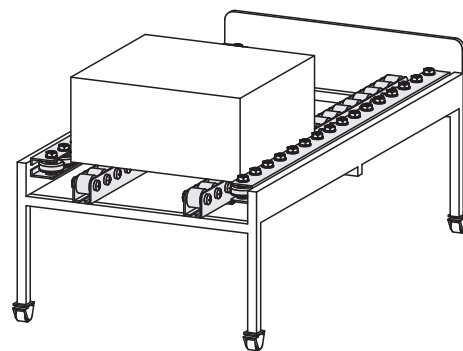
* Maß für Nutbreite ist 6.2^{+1.2} (für M6-Schraube)

Ausführung	Teilenummer	L			Stückpreis	
		P=25	P=30	P=35	CRONEY CRONFY CRONY	CRONEYB CRONFYB CRONYB
Ohne Halterung CRONEY CRONFY CRONY	2	(48)	(58)	(68)		
	3	(73)	(88)	(103)		
	4	(98)	(118)	(138)		
	5	(123)	(148)	(173)		
	6	(148)	(178)	(208)		
	7	(173)	(208)	(243)		
	8	(198)	(238)	(278)		
	9	(223)	(268)	(313)		
	10	(248)	(298)	(348)		
	11	(273)	(328)	(383)		
	12	(298)	(358)	(418)		
	13	(323)	(388)	(453)		
	14	(348)	(418)	(488)		
	15	(373)	(448)	(523)		
	16	(398)	(478)	(558)		
	17	(423)	(508)	(593)		
	18	(448)	(538)	(628)		
	Mit Halterung CRONEYB CRONFYB CRONYB	19	(473)	(568)	(663)	
20		(498)	(598)	(698)		
21		(523)	(628)	(733)		
22		(548)	(658)	(768)		
23		(573)	(688)	(803)		
24		(598)	(718)	(838)		
25		(623)	(748)	(873)		
26		(648)	(778)	(908)		
27		(673)	(808)	(943)		
28		(698)	(838)	(978)		
29		(723)	(868)	(1013)		
30		(748)	(898)	(1048)		
31		(773)	(928)	(1083)		
32		(798)	(958)	(1118)		
33		(823)	(988)	(1153)		

Ordering Example
Teilenummer **CRONEY15**

Anbringen von Halterungen
2 Muttern von der Stelle entfernen, an der die Halterung angebracht werden soll, und die Halterung mit den mitgelieferten Schrauben anbringen.

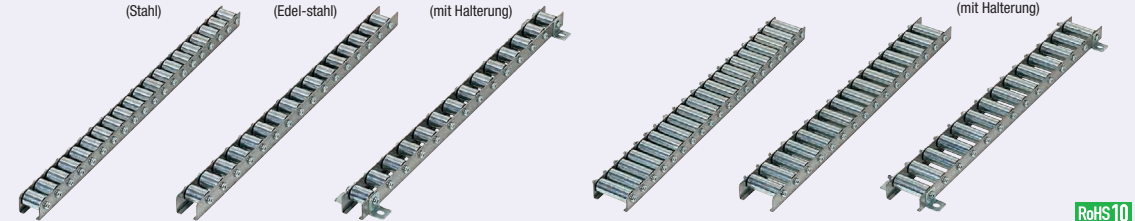
EX Example



Rollenleisten

Rollenbreite 25, 50mm

Merkmale: Geringes Gewicht im Vergleich zur Rollenbahn und kann sich einfach an verschiedenen Stellen installieren lassen.



RoHS10

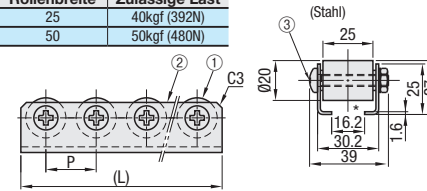
Ausführung	Rollenabstand	① Walze		Lager	② Rahmen		③ Schraube, Mutter		④ Halterung				
		Werkstoff	Oberflächenbehandlung	Werkstoff	Werkstoff	Oberflächenbehandlung	Werkstoff	Oberflächenbehandlung	Werkstoff	Oberflächenbehandlung			
25	Ohne Halterung	CRONEW	CRONFW	CRONW	Stahl	Galvanisch verzinkt	Stahl	Stahl	Feuerverzinkt*	Stahl	Galvanisch verzinkt	-	-
	Mit Halterung	CRONEWB	CRONFWB	CRONWB	-	hartverchromt	-	-	-	-	Stahl	Galvanisch verzinkt	-
	Mit Halterung	-	-	CROCWB	rostfreier Stahl	-	rostfreier Stahl	rostfreier Stahl	-	rostfreier Stahl	-	-	-
	Mit Halterung	-	-	CROSWB	rostfreier Stahl	-	rostfreier Stahl	rostfreier Stahl	-	rostfreier Stahl	-	-	-
50	Ohne Halterung	CRONEX	CRONFX	CRONX	Stahl	Galvanisch verzinkt	Stahl	Stahl	Feuerverzinkt*	Stahl	Galvanisch verzinkt	-	-
	Mit Halterung	CRONEXB	CRONFXB	CRONXB	-	-	-	-	-	-	Stahl	Galvanisch verzinkt	-

* Feuerverzinkung (aufgeschmolzene Zink-Aluminium-Magnesium-Beschichtung)

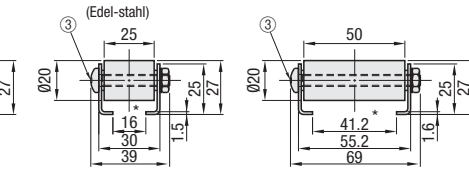
Zulässige Last pro Rad

Rollenbreite	Zulässige Last
25	40kgf (392N)
50	50kgf (490N)

Rollenbreite 25mm



Rollenbreite 50mm



④ Halterungen (x4 Stk.)

* Nutmaß bei 25mm breiten Rollen: 16.2^{+1.2} (Stahl) oder 16^{+1.2} (Edelstahl), bei 50mm breiten Rollen: 41.2^{+1.2}

Ausführung	Teilenummer	L			Stückpreis										
		P=25	P=30	P=35	Rollenbreite 25mm				Rollenbreite 50mm						
Laufrolle Stückz.	Laufrolle Stückz.	CRONW	CRONEWB	CRONFW	CRONFWB	CRONWB	CROCWB	CROSW	CROSWB	CRONEX	CRONEXB	CRONFX	CRONFXB	CRONXB	
Rollenbreite 25mm Ohne Halterung CRONEW CRONFW CRONW CROSW	2	(48)	(58)	(68)											
	3	(73)	(88)	(103)											
	4	(98)	(118)	(138)											
	5	(123)	(148)	(173)											
	6	(148)	(178)	(208)											
	7	(173)	(208)	(243)											
	8	(198)	(238)	(278)											
	9	(223)	(268)	(313)											
	10	(248)	(298)	(348)											
	11	(273)	(328)	(383)											
	12	(298)	(358)	(418)											
	13	(323)	(388)	(453)											
	14	(348)	(418)	(488)											
	15	(373)	(448)	(523)											
	16	(398)	(478)	(558)											
	17	(423)	(508)	(593)											
	18	(448)	(538)	(628)											
	Rollenbreite 50mm Ohne Halterung CRONEX CRONFX CRONX	19	(473)	(568)	(663)										
20		(498)	(598)	(698)											
21		(523)	(628)	(733)											
22		(548)	(658)	(768)											
23		(573)	(688)	(803)											
24		(598)	(718)	(838)											
25		(623)	(748)	(873)											
26		(648)	(778)	(908)											
27		(673)	(808)	(943)											
28		(698)	(838)	(978)											
29		(723)	(868)	(1013)											
30		(748)	(898)	(1048)											
31		(773)	(928)	(1083)											
32		(798)	(958)	(1118)											
33		(823)	(988)	(1153)											

* Zulässige Last: 40kgf (392N) pro Rolle für 25mm breite Rollen und 50kgf (490N) bei 50mm breiten Rollen.

Ordering Example
Teilenummer **CRONEW15**

Anbringen von Halterungen
2 Muttern von der Stelle entfernen, an der die Halterung angebracht werden soll, und die Halterung mit den mitgelieferten Schrauben anbringen.