

Kugelrollen (für nach oben zeigende Ausführung)

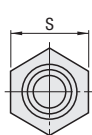
bearbeiteter Edelstahl

Sechskantgewindebolzen

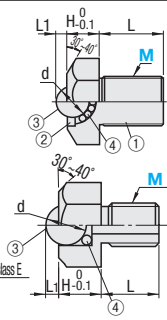
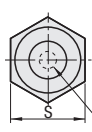


RoHS 10

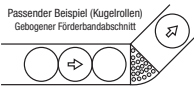
BCHL
BCHLJ



BCHLJJ
BCHLJP



Example



Ausführung	1 Grundkörper	2 Distanzring	3 Hauptkugel	4 Nebenkugel	MWerkstoff
BCHL	EN 1.4301	EN 1.4301	EN 1.4125 Äquivalent (HRC55-)	EN 1.4125 Äquivalent (HRC55-)	
BCHLJ	Äquivalent	Äquivalent	Äquivalent	Äquivalent	
BCHLJJ	Polyacetal	-	Polyacetal-Kugel	Äquivalent	
BCHLJP	PEEK	-	PEEK	Äquivalent	

Teilenummer	Ausführung	M	L	L1	H	d	S	Zulässige Last N (kgf)	Stückpreis
BCHL	(Edelstahlkugel)	5	6	1.1	5	4	8	12(1.2)	6(0.6)
BCHLJ	(Polyacetal-Kugel)	6	8	1.2	6	4.76	10	14(1.4)	7(0.7)
		8	10	1.5	7	5.56	13	41(4.2)	27(2.8)
		10	12	2.5	10	8.73	17	55(5.6)	34(3.5)
		12	15	3.5	11	10.32	19	62(6.3)	55(5.6)
		16	20	5.3	15	15.87	24	343(35)	69(7)
		20	25	6.3	18	19.05	30	412(42)	82(8.4)

Teilenummer	Ausführung	M	L	L1	H	d	S	E	Zulässige Last N (kgf)	Stückpreis
BCHLJJ	Polyacetal	5	6	1.5	-	5	4.76	-	8 1.5	2(0.2)
BCHLJP	(PEEK)	6	8	1.7	2	6	5.56	6.35	10 2.5	4(0.4)
		8	10	2.8	2.5	8	8.73	7.94	13 3	7(0.7)
		10	12	3.5	3	10	10.32	9.53	17 3.5	11(1.1)

⚠BCHLJJ ist nicht für den Hochgeschwindigkeitstransport geeignet.

Presspassung



Eingesetzt, eingeklebt

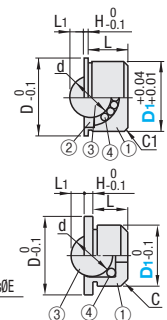


RoHS 10

BCHA
BCHAJ



BCHJJ
BCHJP



⚠Für Befestigungsbohrungen wird H7 empfohlen.



⚠Ein Einbau mit Klebstoff wird empfohlen. (Nicht einpressen. Dies kann zur Fehlfunktion der Kugel führen.)

Ausführung	1 Grundkörper	2 Distanzring	3 Hauptkugel	4 Nebenkugel	MWerkstoff
BCHA	EN 1.4301	EN 1.4301	EN 1.4125 Äquivalent (HRC55-)	EN 1.4125 Äquivalent (HRC55-)	
BCHAJ	Äquivalent	Äquivalent	Äquivalent	Äquivalent	
BCHJJ	Polyacetal	-	Polyacetal-Kugel	Äquivalent	
BCHJP	PEEK	-	PEEK	Äquivalent	

Teilenummer	Ausführung	D1	D	L	H	L1	d	Zulässige Last N (kgf)	Stückpreis
BCHA	(Edelstahlkugel)	7.5	9	4	1.1	4	8	12(1.2)	6(0.6)
BCHAJ	(Polyacetal-Kugel)	9	11	5	1.2	4.76	10	14(1.4)	7(0.7)
		11	13	6	1.5	5.56	13	41(4.2)	27(2.8)
		15	17	9	2.5	8.73	17	55(5.6)	34(3.5)
		18	20	10	3.5	10.32	19	62(6.3)	55(5.6)
		24	26	14	1.5	5.3	15.87	343(35)	69(7)
		30	32	17	2	6.3	19.05	412(42)	82(8.4)

Teilenummer	Ausführung	D1	D	L	H	L1	d	E	Zulässige Last N (kgf)	Stückpreis
BCHJJ	(Polyacetal)	7	9	4	1.5	-	4.76	-	1.5 0.8	2(0.2)
BCHJP	(PEEK)	9	11	5	1.7	2	5.56	6.35	2.5 4(0.4)	5(0.5)
		11	13	7	2.5	-	7.94	3	-	6(0.6)
		13	15	8	2.8	3	8.73	9.53	3.5 7(0.7)	8(0.8)
		15	17	8	3.5	-	10.32	3.5	11(1.1)	-
		20	22	11.5	5.2	-	15.87	5.3	14(1.4)	-
		24	26	15	6.6	-	19.05	6.4	21(2.1)	-

⚠BCHJJ ist nicht für den Hochgeschwindigkeitstransport geeignet.

Stößel (Presspassung)



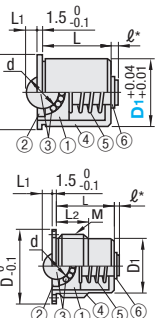
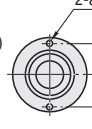
(Mit Gewinde)



BCHP
(Presspassung)



BCHPT
(Mit Gewinde)



⚠Die Kugel senkt sich um L1.
⚠Für Befestigungsbohrungen wird H7 empfohlen.



⚠Verschiebt sich entsprechend dem Kugelhub.
⚠Zum Festziehen werden Schlüssel für Kugelrollen benötigt. (Siehe Option BR auf der nächsten Seite.)

Ausführung	1 Grundkörper	2 Distanzring	3 Kugel	4 Gehäuse	5 Feder	6 Sicherungsgewinde	MWerkstoff
BCHP	EN 1.4301	EN 1.4301	EN 1.4125 Äquivalent (HRC55-)	EN 1.4301	EN 1.4568	EN 1.4301	
BCHPT	Äquivalent	Äquivalent	Äquivalent	Äquivalent	Äquivalent	Äquivalent	

Teilenummer	Ausführung	D1	D	L	L1	d	ℓ	Last (N) min. max.	Stückpreis
BCHP		14	16	14	1.5	5.56	1.5	23 30	
		18	20	17	2.5	8.73	2	24 38	
		22	24	21.5	3.5	10.32		24 55	

Teilenummer	M (Feingewinde)	D	D ₁	L	L ₁	L ₂	a	d	P	ℓ	Last (N)		Stückpreis	
Ausführung	Nenngröße										min.	max.		
BCHPT	16	16x1.5	19	13.5	14	1.5	9	2	5.56	15.4	1.5	23	30	
	20	20x1.5	24	16.5	17	2.5	10	2	8.73	18.5	2	24	38	
	24	24x1.5	28	20.5	21.5	3.5	12	2.5	10.32	24		24	55	

kgf=Nx0.101972

Sicherungsmutter

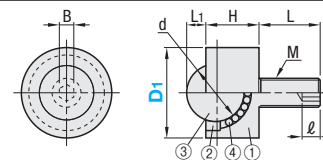


Flanschbefestigung

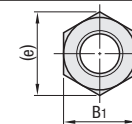
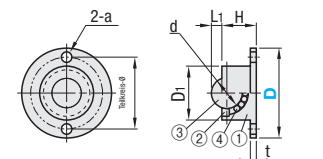


RoHS 10

BCHN



BCHF



M	B1	(e)	T
M6	10	11.5	5
M8	13	15	6.5
M10	17	19.6	8

Ausführung	1 Grundkörper	2 Distanzring	3 Hauptkugel	4 Nebenkugel	MWerkstoff
BCHN	EN 1.4301	EN 1.4301	EN 1.4125 Äquivalent (HRC55-)	EN 1.4125 Äquivalent (HRC55-)	
BCHF	Äquivalent	Äquivalent	Äquivalent	Äquivalent	

Teilenummer	Ausführung	D1	L1	H	M	L	d	B	(ℓ)	Zulässige Last N (kgf)	Stückpreis
BCHN		12	1.5	6.5	6	15	5.56	3	3.5	41(4.2)	
		16	2.5	9.5	8	20	8.73	4	5	55(5.6)	
		19	3.5	11.5	10	25	10.32	5	6	62(6.3)	
		25	5.3	14.7	15	30	15.87	6	7	343(35)	
		31	6.3	18.7	20	35	19.05	7	8	412(42)	

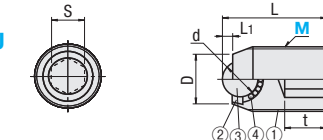
Teilenummer	Ausführung	D	D1	L1	H	t	Teil-kreis-Ø	a	d	Zulässige Last N (kgf)	Stückpreis
BCHF		27	15	2.5	9.5	2	21	3.5	8.73	55(5.6)	
		30	18	3.5	11.5	2	24	3.5	10.32	62(6.3)	
		39	24	5.3	14.7	3	31.5	4.5	15.87	343(35)	
		48	30	6.3	18.7	4	39	5.5	19.05	412(42)	

Befestigungsschraube

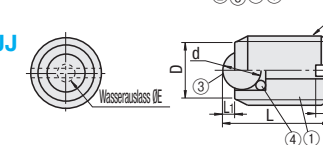


RoHS 10

BCSB
BCSBJ



BCSBJJ



⚠Größe M8 Hauptkugeln sind ohne Distanzstück ② eingedrückt.

Ausführung	1 Grundkörper	2 Distanzring	3 Hauptkugel	4 Nebenkugel	MWerkstoff
BCSB	EN 1.4301	EN 1.4301	EN 1.4125 Äquivalent (HRC55-)	EN 1.4125 Äquivalent (HRC55-)	
BCSBJ	Äquivalent	Äquivalent	Äquivalent	Äquivalent	
BCSBJJ	Polyacetal	-	Polyacetal-Kugel	Äquivalent	

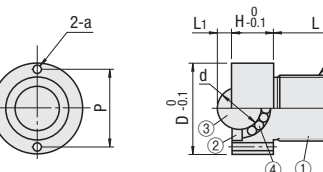
Teilenummer	Ausführung	M	L	L1	D	d	S	t	Zulässige Last N (kgf)	Stückpreis
BCSB	(Edelstahlkugel)	8	14	1.3	5	4.76	4	5	5(0.5)	1(0.1)
BCSBJ	(Polyacetal-Kugel)	10	16	1.2	7	4.76	5	6	14(1.4)	7(0.7)
		12	20	1.5	8	5.56	6	8	41(4.2)	27(2.8)
		16	25	2.5	12	8.73	8	10	55(5.6)	34(3.5)
		20	30	3.5	15	10.32	10	12	62(6.3)	55(5.6)

Teilenummer	Ausführung	M	L	L1	D	d	E	W	ℓ	Zulässige Last N (kgf)	Stückpreis
BCSBJJ	(Polyacetal)	8	14	1.5	6	4.76	1.5	1.2	1.5	2(0.2)	
		10	16	1.7	8	5.56	2.5	1.5	2	4(0.4)	
		16	25	2.8	12	8.73	3	2	3	7(0.7)	
		20	30	3.5	14	10.32	3.5	3	4	11(1.1)	

Rundkopfgewindebolzen



BCHM



⚠Zum Festziehen werden Schlüssel für Kugelrollen benötigt. (Siehe Option BR)

Ausführung	1 Grundkörper	2 Distanzring	3 Hauptkugel	4 Nebenkugel	MWerkstoff
BCHM	EN 1.4301	EN 1.4301	EN 1.4125 Äquivalent (HRC55-)	EN 1.4125 Äquivalent (HRC55-)	

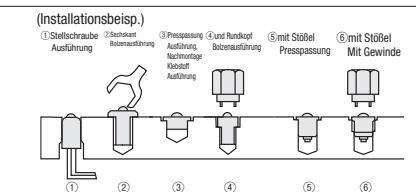
Teilenummer	Ausführung	M	L	L1	H	D	d	a	P	Zulässige Last N (kgf)	Stückpreis
BCHM	(Edelstahlkugel)	10	12	2.5	10	18.5	8.73	2	15.4	55(5.6)	
		12	15	3.5	11	22	10.32	2	18.5	62(6.3)	
		16	20	5.3	15	27	15.87	2.5	24	343(35)	
		20	25	6.3	18	33	19.05		29.6	412(42)	



Ordering Example
Teilenummer
BCHP18



Alterations
Teilenummer
BCHPT20 - (BR)
BCHPT20 - BR



Option	Code	Spez.
Spezial-schlüssel im Liefer-umfang enthalten	BR	Einschließlich einem Spezial-schlüssel. ⚠Nur für BCHPT und BCHM.
Nenn-größe	SOFT Verfügbare Nenn-größe	BCHM Verfügbare (M)
10	16	für M10
12	20	für M12
16	24	für M16
20	-	für M20
L	A	B
25	8	19
30	10	24
35	12	27
40	14	30
D	P	a
18.5	10	15.4
22	12	18.5
27	17	24
33	20	29.6
		2.5