

**Spezielle Website:** <http://fa.misumi.jp/cvs/>  
Hier können Sie Förderer auswählen, Bauteile bestellen und Ersatzteile suchen.

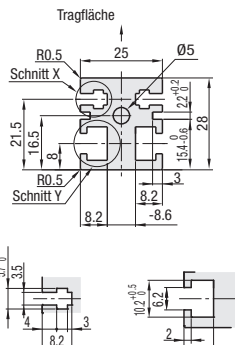


W-Motor

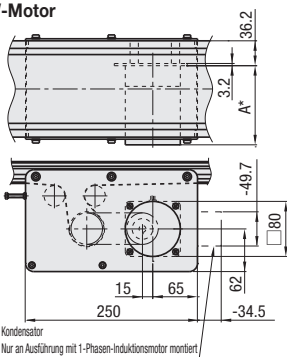
Technical drawing of a conveyor roller assembly (W-Motor) showing dimensions and components. The drawing includes the following labels and dimensions:

- Dimensions:**
  - Overall width:  $B + 57.2$
  - Frame width:  $B + 40$  (Reihenbreite)
  - Roller width:  $B$  (Reihenbreite)
  - Top flange thickness: 20
  - Roller diameter:  $\varnothing 64$
  - Bottom flange thickness: 20
  - Roller length: 66
  - Distance between rollers: 36.2
  - Roller spacing dimension: 3.2
- Components and Labels:**
  - A:** Points to the roller assembly.
  - A\*:** Points to the roller assembly.
  - Förderrichtung:** Indicated by an arrow pointing to the right.
  - Mändrierschutz, ballige Ausführung:** Points to the protective cover on the roller.

Rahmenquerschnitt, vergrößerte Darstellung (symmetrisch)



### 25W-Motor



\*2 Wenn  $L \geq 55$ , sind in jede Nut vier (4) Muttern eingesetzt.  
Wenn zum Einsetzen von Muttern Senkbohrungen erforderlich sind, bitte in Optionen angeben.

Die Maße in der Abbildung gelten für Riemenspezifikationen H (0.9mm THK). Bitte beachten, dass die Riemenstärke entsprechend den Riemenspezifikationen variiert. Für Riemenspezifikationen, siehe **S.1279~**.

Leistung (W)	Motor		Untersetzungs- verhältnis	A
	Spezifikationen	Hersteller		
6W	Induktionsmotor	Panasonic	5-25	101.0
			30-180	108.0
		Oriental	5-25	105.0
			30-180	115.0
	Regelmotor	Panasonic	5-25	111.0
			30-180	118.0
		Oriental	5-25	115.0
				30-180
25W	Induktionsmotor	Panasonic	5-180	115.0
		Oriental	5-18	117.0
			25-180	127.5
	Regelmotor	Panasonic	5-180	125.0
		Oriental	5-18	127.0
			25-180	137.5

The graph illustrates the relationship between Transferrate (kg/unit) and Bandgeschwindigkeit (m/min) for two different conditions. The 6W/B=300 curve (blue) starts at 10 kg/unit at 0 m/min and drops to 0 kg/unit at approximately 22 m/min. The 25W/B=300 curve (pink) starts at 15 kg/unit at 0 m/min and drops to 0 kg/unit at approximately 58 m/min.



Bandgeschwindigkeit (m/min)	Transferrate (kg/unit) for 6W/B=300	Transferrate (kg/unit) for 25W/B=300
0	10	15
10	4	15
20	0	8
30	-	4
40	-	2
50	-	1
58	-	0

Getriebekopf- Untersetzungs- verhältnis	Bandgeschwindigkeit (m/min)	
	50Hz	60Hz
5	47.1	56.5
7.5	31.4	37.7
9	26.2	31.4
12.5	18.8	22.6
15	15.7	18.8
18	13.1	15.7
25	9.4	11.3
30	7.9	9.4
36	6.5	7.9
50	4.7	5.7
60	3.9	4.7
75	3.1	3.8
90	2.6	3.1
100	2.4	2.8
120	2.0	2.4
150	1.6	1.9
180	1.3	1.6

\* Motor so anschließen, dass sich der Riemen in Förderrichtung dreht. Für Anschlussdiagramm sowie Einzelheiten zu Motor und Wechselrichter, siehe **S. 1267**.

- Bei Auswahl von "0hse Motor, Getriebekopf" variiert der Abstand der Montagebohrungen für den Motor je nach Motorleistung. Einzelheiten zu den Maßen finden Sie auf unserer Online-Auswahlseite für Förderer in den technischen Informationen.
- Bei Auswahl von "0hse Motor, Getriebekopf" wird diese Einheit unmontiert geliefert. Die Montage erfolgt durch den Kunden. Montageanleitung wird mitgeliefert. Montageverfahren und Packungsdetails finden Sie auf unserer Online-Auswahlseite für Förderer.

Riemenkennwerte	Standardriemen (nur Grundpreis)	Optionaler Riemen 1	Optionaler Riemen 2	Ohne Riemen
Universell einsetzbar	<b>H</b> (grün), <b>W</b> (weiß), <b>HG</b> (grün)	-	<b>HY</b> (gelb-grün), <b>HBN</b> (himmelblau)	<b>J</b> (ohne Riemen)
Zum Gleiten	<b>G</b> (grün), <b>S</b> (weiß),	-	-	
Für geeigneten Transfer	<b>LG</b> (grün), <b>LW</b> (weiß),	-	-	
Mit Griff-	-	<b>GG</b> (grün), <b>GW</b> (weiß)	<b>GSN</b> (grün)	
Ölbeständig	<b>O</b> (marineblau), <b>OH</b> (grün), <b>OG</b> (grün)	<b>OW</b> (weiß)	<b>ON</b> (weiß)	
Nicht klebend	<b>N</b> (weiß), <b>NS</b> (weiß)	<b>NB</b> (himmelblau), <b>NBG</b> (lindgrün), <b>HH</b> (grün), <b>HW</b> (weiß)	<b>NWN</b> (weiß), <b>NSN</b> (himmelblau), <b>NGN</b> (lindgrün), <b>HBG</b> (grün), <b>HBW</b> (weiß), <b>BW</b> (weiß)	
Für Lebensmitteltransfer	<b>F</b> (weiß)	<b>KW</b> (weiß), <b>KSB</b> (himmelblau), <b>PHB</b> (himmelblau)	<b>PHN</b> (himmelblau), <b>PWN</b> (himmelblau), <b>KWN</b> (weiß)	
Für Transfer elektronischer Bauteile	<b>D</b> (schwarz), <b>DS</b> (schwarz)	-	<b>DG</b> (schwarz)	

 Einzelheiten zu Flachriemen, siehe ab  **S.1279~**.  
 Bei Auswahl von "optionalen Riemen" Motorhersteller A oder B wählen (Motor C ist nur für Standardriemen verfügbar.)

[illegible]

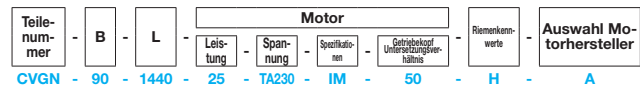
Bei größeren Bestellmengen als den angegebenen Stückzahlen Preis bitte in WOS prüfen.

Motor Spez. Preis	Motorleistung	Spezifikationen	A (Panasonic-Motor)	B (Oriental-Motor)	R (ohne Motor, Getriebekopf)
	6W	IM			
	25W	SCM			

Riemen Spez. Preis	Standardriemen	Optionaler Riemen 1	Optionaler Riemen 2	Ohne Riemen



## Ordering



Bsp.) Ohne Riemen  
Ex.) Mit optionalem Riemen 2  
Ex.) Ohne Motor, Getriebekopf

CVGN-100-1000-25-TA230-SCM-25-J-A  
CVGN-100-1000-25-TA230-SCM-25-HY-B  
CVGN-100-1000-25-NV-NM-NH-H-R



## Alterations

<b>Position des Antriebsabschnitts angeben</b>
<b>Zusätzliche Senkbohrungen</b>
<b>Rollenkante</b>
<b>Motorabdeckung mit Fenster</b>
Halter für Geschwindigkeitsregler im Lieferumfang enthalten
<b>Inkl. Nutzensteine für Nachmontage</b>
<b>Motoren mit elektromagnetischer Bremse</b>
<b>Ständer (Füße)</b>

Einzelheiten zu Optionen finden Sie ab  S.1264~.

\* Referenzwert kann je nach gewähltem Riemen variieren.