

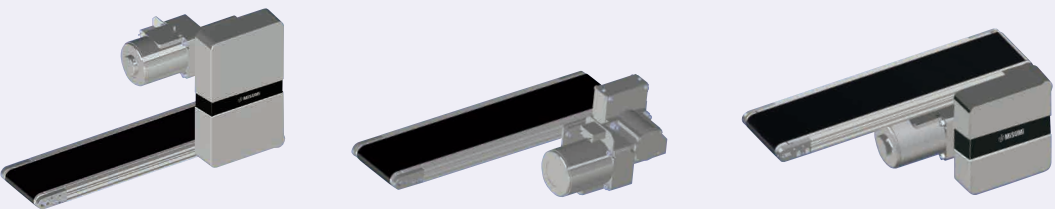
Flachriemenförderer - Motormontageposition, frei wählbar

Kopfantrieb, Rahmen mit 2 Nuten (Riemenscheiben-Ø 30mm)

Spezielle Website: <http://fa.misumi.jp/cvs/>

Sie bietet folgende Funktionen: Auswahlseite Förderer, Kauf von Bauteilen und eine einfache Suche nach Ersatzteilen.

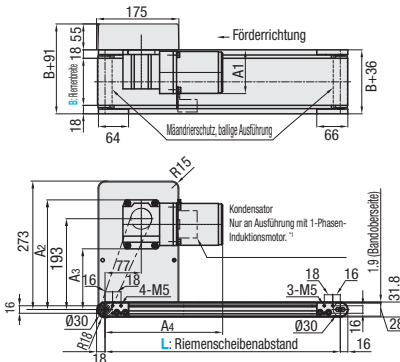
Eigenschaften: Für die Motormontageposition kann „Montage oben“, „Bodenmontage“ oder „Seitenmontage“ gewählt werden. Die Auswahl eines orthogonalen Wellen-Getriebekopfs löst die Platzprobleme bei der Montage.



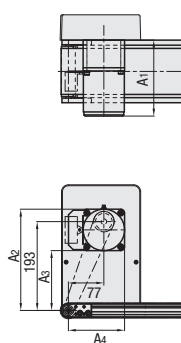
CVMA

Montage oben (TM)

Spezifikationen der Motormontagepositionen für **TM1**, **TM2** und **TM3**

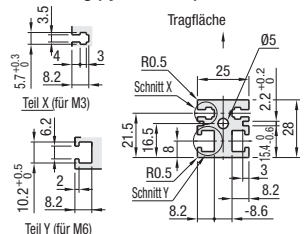


Spezifikationen der Motormontagepositionen für **TM5**



	Rahmen	Motor Abdeckung	Antriebsrad Halter
M Werkstoff	Aluminium	Aluminium	Aluminium
S Oberflächenbehandlung	Klar eloxiert	Lackiert	Lackiert

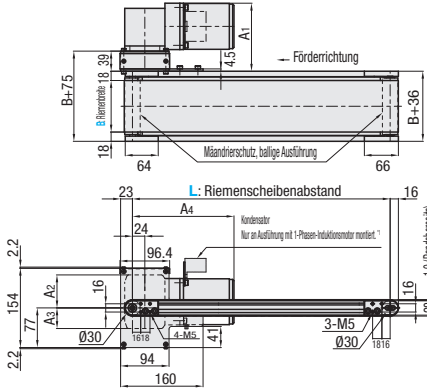
Rahmenquerschnitt, vergrößerte Darstellung (symmetrisch)



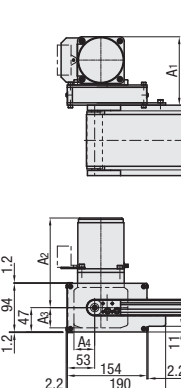
⚙️ Kompatibel mit JIS-Sechskant-Standardmuttern.
*Jeder Spalt weist jedoch 4 bereits eingearbeitete Muten auf.
Soweit Senkbohrungen zum Einbau der Nuten erforderlich sind, dies bei Optionen angeben.
*Ein Kondensator ist nur bei 1-phasigen Induktionsmotoren enthalten.
Die Kondensatormontageposition kann vom Kunden bestimmt werden.
⚡ Die Maße in der Abbildung gelten für die Riemenpezifikation H (Ø 9mm TMK).
Darauf achten, dass die Riemenbreite je nach Riemenpezifikation variiert.
Zu Riemenpezifikationen, siehe **S.1279**~.
⚡ Für relevante Maße je nach Montage und Ausführung des Motors, siehe **S.1239**.

Seitenmontage (SM)

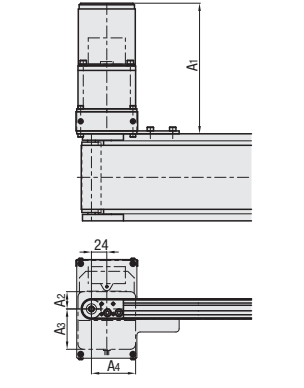
Spezifikationen der Motormontagepositionen für **SM1** und **SM2**



Spezifikationen der Motormontagepositionen für **SM2** und **SM4**

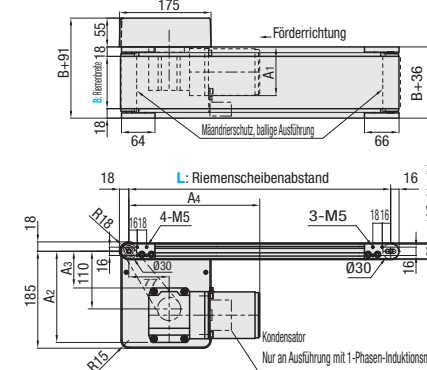


Spezifikationen der Motormontagepositionen für **SM5**

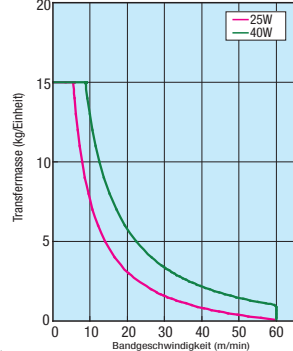


Bodenmontage (BM)

Spezifikationen der Motormontagepositionen für **BM1**, **BM3** und **BM4**



Förderkapazität (TM, SM, BM)



*Referenzwert je nach gewähltem Riemen variieren.

Getriebekopf-Untersetzungsverhältnis

*Kann sich je nach Lastbedingungen verringern.

Getriebekopf-Untersetzungsverhältnis	TM - BM				SM			
	50Hz	60Hz	50Hz	60Hz	50Hz	60Hz	50Hz	60Hz
5	56.4	67.7	28.2	33.8				
7.5	37.6	45.1	18.8	22.6				
9	31.3	37.6	15.7	18.8				
12.5	22.6	27.1	11.3	13.5				
15	18.8	22.6	9.4	11.3				
18	15.7	18.8	7.8	9.4				
25	11.3	13.5	5.6	6.8				
30	9.4	11.3	4.7	5.6				
36	7.8	9.4	3.9	4.7				
50	5.6	6.8	2.8	3.4				
60	4.7	5.6	2.4	2.8				
75	3.8	4.5	1.9	2.3				
90	3.1	3.8	1.6	1.9				
100	2.8	3.4	1.4	1.7				
120	2.4	2.8	1.2	1.4				
150	1.9	2.3	0.9	1.1				
180	1.6	1.9	0.8	0.9				

Teilenummer	Ausführung	Motor Einbauposition	B 10mm-Schritte	L 5mm-Schritte	Leistung (W)	Spannung (V)	Motor		Riemenkennwerte	Auswahl Motorhersteller
							Spezifikationen	Getriebekopf-Untersetzungsverhältnis		
CVMA		TM1 SM1 BM1 TM2 SM2 TM3 SM3 BM3 SM4 BM4 TM5 SM5	50~300	200~2000	25 40	TA230 (1-phasig)	IM (Induktionsmotor) SCM (Regelmotor)	5 7.5 9 12.5 15 18 25 30 36 50 60 75 90 100 120 150 180	H (Allgemeine Spezifikationen: grün) W (Allgemeine Spezifikationen: weiß) G (Zum Schieben, grün) S (Zum Schieben, weiß) D (Für Transfer elektronischer Bauteile) F (Für Lebensmitteltransfer, weiß) O (Ölbeständig, marineblau) N (nicht klebend, weiß) J (ohne Riemen)	A (Panasonic-Motor) B (Oriental-Motor) ⚡ Bei einer Leistung von 25, ist der Panasonic-Motor nicht verfügbar.
							NV (ohne Motor)	NM (ohne Motor)	NH (ohne Getriebekopf)	R (ohne Motor)

⚡ Den Motor so anschließen, dass sich der Riemen in Förderrichtung dreht. Zum Schaltplan und Details über Motor und Inverter, siehe ab **S.1267**.
⚡ Wird "Kein Motor, Getriebekopf" ausgewählt, variiert der Abstand zur Motor-Montagebohrung je nach Nennleistung des Motors. Details zu Abmessungen, siehe Technische Informationen auf unserer Auswahlseite Förderer.
⚡ Wird "Kein Motor, Getriebekopf" ausgewählt, erfolgt die Lieferung dieser Einheit in zerlegtem Zustand. Der Kunde muss die Einheit entsprechend der mitgelieferten Montageanleitung zusammenbauen. Montageverfahren und Details zur Verpackung finden sich auf unserer Auswahlseite Förderer.
⚡ Für den orthogonalen Wellen-Getriebekopf wird ein Schneckengetriebe verwendet. Daher ist zu beachten, dass der Motor für Wartungsarbeiten usw. nicht von der Riemen Seite aus gedreht werden kann.

Motormontageposition, Auswahltable

Getriebekopf	Motor Einbauposition		
	Kopfmontage	seitlich	Senkrechte Montage
Orthogonale Welle			

Tabelle zur Riemenauswahl

Riemenkennwerte	Standardriemen (nur Grundpreis)	Optionaler Riemen 1	Optionaler Riemen 2	Ohne Riemen
Universell einsetzbar	H (grün), W (weiß), HG (grün)	-	HY (gelbgrün), HBN (himmelblau)	J (ohne Riemen)
Zum Gleiten	G (grün), S (weiß)	-	-	
Für Transfer auf geneigten Flächen	LG (grün), LW (weiß)	-	-	
Mit Griff	-	GG (grün), GW (weiß)	GSN (grün)	
Ölbeständig	O (marineblau), OH (grün), OG (grün)	OW (weiß)	ON (weiß)	
Nicht klebend	N (weiß), NS (weiß)	NB (himmelblau), NBG (indgrün), HH (grün), HW (weiß)	NWN (weiß), NSN (himmelblau), NGN (indgrün), HBG (grün), HBW (weiß), BW (weiß)	
Für Lebensmitteltransfer	F (weiß)	KW (weiß), KSB (himmelblau), PHB (himmelblau)	PHN (himmelblau), PWN (himmelblau), KWN (weiß)	
Für Transfer elektronischer Bauteile	D (schwarz), DS (schwarz)	-	DG (schwarz)	

⚡ Details zu Flachriemen, siehe ab **S.1279**. ⚡ Bei Auswahl optionaler Riemen, den Motorhersteller A oder B wählen (Motor C gilt nur für den Standardriemen).

Teilenummer	B	Grundpreis 1~2 Stk.															
		L200-300	L305-400	L405-500	L505-600	L605-700	L705-800	L805-900	L905-1000	L1005-1100	L1105-1200	L1205-1300	L1305-1400	L1405-1500	L1505-1600	L1605-1700	L1705-1800
CVMATM	50~100	-	-	-	-	-	-	-	-	-	-	-	-	-	-	-	-
	110~150	-	-	-	-	-	-	-	-	-	-	-	-	-	-	-	-
	160~200	-	-	-	-	-	-	-	-	-	-	-	-	-	-	-	-
	210~250	-	-	-	-	-	-	-	-	-	-	-	-	-	-	-	-
CVMA	260~300	-	-	-	-	-	-	-	-	-	-	-	-	-	-	-	-
	50~100	-	-	-	-	-	-	-	-	-	-	-	-	-	-	-	-
	110~150	-	-	-	-	-	-	-	-	-	-	-	-	-	-	-	-
	160~200	-	-	-	-	-	-	-	-	-	-	-	-	-	-	-	-
CVMAS	210~250	-	-	-	-	-	-	-	-	-	-	-	-	-	-	-	-
	260~300	-	-	-	-	-	-	-	-	-	-	-	-	-	-	-	-

⚡ Bei noch größeren Bestellmengen, bitte im Web-Bestellsystem (WOS) nachsehen.

Motor Spez. Preis	Motorleistung	Spezifikationen	Motor		Riemenkennwerte	Motorhersteller Auswahl
			A (Panasonic-Motor)	B (Oriental-Motor)		
25W	40W	IM				
		SCM				

Getriebekopf Spez. Preis	Montageposition	Motor	
		A (Panasonic-Motor)	B (Oriental-Motor)
	TM5 - SM5		
	TM1~3 SM1~4 BM1~4		

Riemen Spez. Preis	Standardriemen	Optionaler Riemen 1	Optionaler Riemen 2	Ohne Riemen

	Ordering Example										
	Teilenummer		B	L	Motor					Riemenkennwerte	Motorhersteller Auswahl
	AUSFÜHRUNG	Motoranpassung			Leistung	Spannung	Spezifikation	Gehäusebauform / Unterbaubauform			
	CVMA	TM1	- 100 -	1000	- 25 -	TA230	- IM -	25	-	H -	A

Bsp.) Mit optionalem Riemen 1
Bsp.) Ohne Motor, Getriebekopf

CVMATM1-100-1000-40-TA230-SCM-25-HY-A
CVMATM5-100-1000-25-NV-NM-NH-H-R

Grundpreis + Motor Spez. Preis + Getriebekopf Spez. Preis + Riemen Spez. Preis = Stückpreis

Alterations	Motorposition gedreht	Zusätzliche Senkbohrungen	Motorabdeckung mit Fenster	Motor mit Klemmenkasten	Ständer (Füße)

Für Einzeileinheiten, siehe ab **S.1264**.