

Kunststoffförderer

Eine Bahn, Kopfantrieb, Gestell mit 3 Schlitten (Kettenrad, Ø 57mm)

■ **Merkmale:** Die Verwendung von Kunststoffketten verhindert Kratzer und erleichtert die Wartungsarbeiten.



CVSPC
6W-Motor

	Rahmen	Motor	Antriebsrad	Kunststoffkette
Werkstoff	Aluminium	Aluminium	EN AW-5052 Äquivalent	Polycetal
Oberflächenbehandlung	Klar eloxiert	Lackiert	Klar eloxiert	-

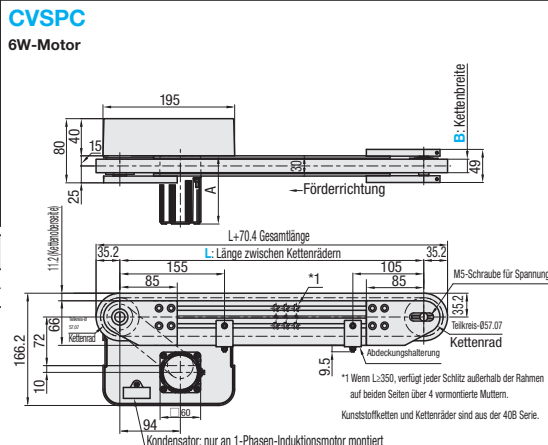
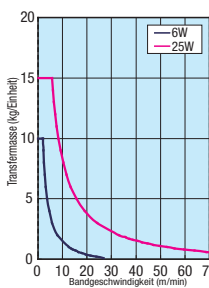
■ Getriebekopf-Untersetzungsverhältnis

*Kann sich je nach Lastbedingungen verringern.

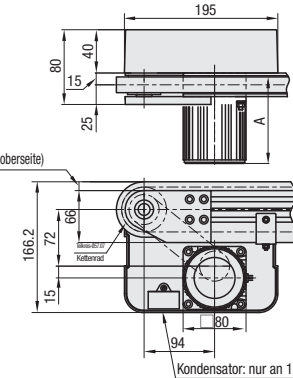
Getriebekopf-Untersetzungsverhältnis	Bandgeschwindigkeit (m/min)	
	50Hz	60Hz
5	53.7	64.4
7.5	35.8	43.0
9	29.8	35.8
12.5	21.5	25.8
15	17.9	21.5
18	14.9	17.9
25	10.7	12.9
30	9.0	10.7
36	7.5	9.0
50	5.4	6.4
60	4.5	5.4
75	3.6	4.3
90	3.0	3.6
100	2.7	3.2
120	2.2	2.7
150	1.8	2.1
180	1.5	1.8

■ Förderleistung

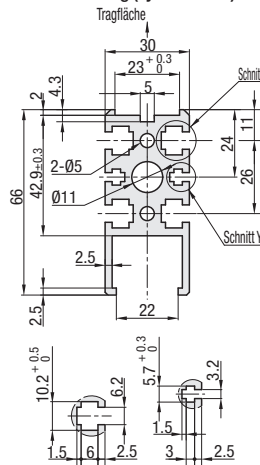
* Referenzwert



25W-Motor



Rahmenquerschnitt, vergrößerte Darstellung (symmetrisch)



Teil X (für M6) Teil Y (für M3)

* A Einzelheiten zu den Maßen

Leistung (W)	Motor	Spezifikationen	Hersteller	Untersetzungsverhältnis	A
6W	Induktionsmotor		Panasonic-Motor	12.5-25	101.0
			Oriental-Motor	30-180	108.0
	Regelmotor Steuerung Motor		Panasonic-Motor	12.5-25	105.0
			Oriental-Motor	30-180	115.0
			Panasonic-Motor	12.5-25	111.0
			Oriental-Motor	30-180	118.0
25W	Induktionsmotor		Panasonic-Motor	12.5-180	115.0
			Oriental-Motor	12.5-18	117.0
	Regelmotor Steuerung Motor		Panasonic-Motor	25-180	127.5
			Panasonic-Motor	12.5-180	125.0
			Oriental-Motor	12.5-18	127.0
			Oriental-Motor	25-180	137.5

Teile-nummer	B Auswahl	L 5mm-Schritte	Motor		Getriebekopf-Untersetzungsverhältnis	Kunststoffkettenriemen Spezifikationen	Auswahl Motorhersteller Die Preise hängen vom Hersteller ab.
			Leistung (W)	Spannung (V)			
CVSPC	20	350-3000	6 25	TA230 (1-phasig)	IM (Induktionsmotor) SCM (Regelmotor)	5 7.5 9 12.5 15 18 25 30 36 50 60 75 90 100 120 150 180	H (Standard, weiß) D (leitfähig, schwarz) L (chemikalienbeständig, matt-weiß) E (temperaturbeständig, schwarz) J (Ohne Riemen)
			25			⊗ 5-9 nicht verfügbar für 6W-Motoren	
			6 25	NV (Ohne Motor)	NM (Ohne Motor)	NH (Ohne Getriebekopf)	A (Panasonic-Motor) B (Oriental-Motor)
							R (Ohne Motor, Getriebekopf)

⚡ Den Motor anschließen, so dass die Kette sich in Förderrichtung dreht. Anschlussbelegung und Details zum Motor und Antrieb siehe S. 1267 und folgende. ⚡ Einzelheiten zu Riemen siehe S. 1279 und folgende.
⚡ Bei Auswahl von "Ohne Motor, Getriebekopf" hängt der Abstand der Motor-Montagebohrung von der Nennleistung des Motors ab. Details zu den Abmessungen siehe Technische Daten auf unserer Website zur Fördererauswahl.
⚡ Bei Auswahl von "Ohne Motor, Getriebekopf" wird die Einheit im zerlegten Zustand geliefert. Die Einheit zu vom Kunden gemäß der beiliegenden Montageanweisungen zu montieren. Montageverfahren und Verpackungsdetails siehe unsere Website zur Fördererauswahl.
⚡ Da es bei der Kunststoffkette während der Benutzung zu Abrieb und Staubbildung kommt, ist sie nicht für den Einsatz in einem Reinraum geeignet. Dies wirkt sich jedoch nicht auf die Förderfunktionalität aus.

Teilenummer	B	Grundpreis 1-2 Stk.															
		L350-400	L405-500	L505-600	L605-700	L705-800	L805-900	L905-1000	L1005-1100	L1105-1200	L1205-1300	L1305-1400	L1405-1500	L1505-1600	L1605-1700	L1705-1800	L1805-1900
CVSPC	20																

⚡ Bei noch größeren Bestellmengen Lieferzeit und Preis bitte gesondert anfragen.

Motor, Riemen	Spez. Preis	Motorleistung		Spezifikationen		A (Panasonic-Motor)		B (Oriental-Motor)		R (ohne Motor, Getriebekopf)		H (Standard)		D (Leitfähig)		J (Ohne Riemen)	
		6W	25W	IM	SCM												

Ordering Example	Teilenummer	B	L	Motor		Spezifikationen	Auswahl Motorhersteller
				Leistung	Spannung		
	CVSPC	20	1000	25	TA230	IM	A

Bsp.) Für ohne Riemen
Bsp.) Für ohne Motor, No Motor, Getriebekopf

CVSPC-20-1000-25-T100-SCM-25-J-A
CVSPC-20-1000-25-NV-NM-NH-H-R

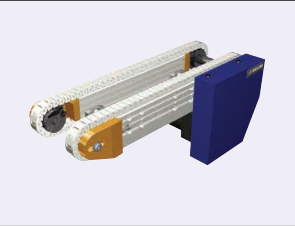
→ Grundpreis + Motor, Riemenspezifikation, Preis = Stückpreis

Motorposition gedreht	Zusätzliche Senkbohrungen	Motorabdeckung mit Fenster	Motor mit Klemmenkasten	Getriebekopf mit rechteckiger Welle

Kunststoffförderer

Zwei Bahnen, Kopfantrieb, Gestell mit 3 Schlitten (Kettenrad, Ø 57mm)

■ **Merkmale:** Da es zwei Reihen von Förderflächen gibt, können Sensoren und Anschläge zwischen den Riemen montiert werden. Die Verwendung von Kunststoffketten verhindert Kratzer und erleichtert die Wartungsarbeiten.



CVSPA
25W-Motor

	Rahmen	Motor	Antriebsrad	Kunststoffkette
Werkstoff	Aluminium	Aluminium	EN 1.0330 Äquivalent	Polycetal
Oberflächenbehandlung	Klar eloxiert	Lackiert	EN AW-5052 Äquivalent	-

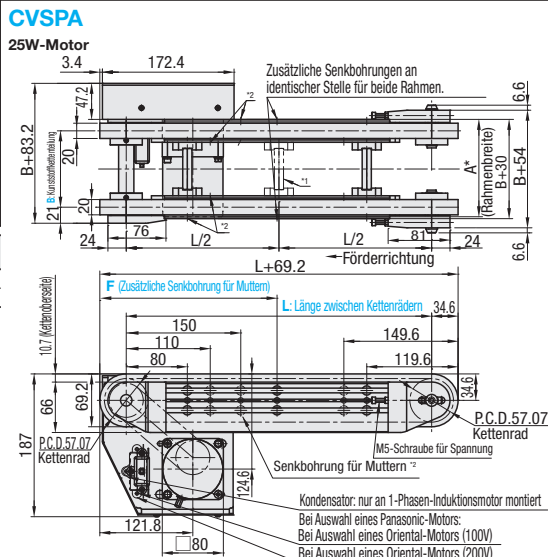
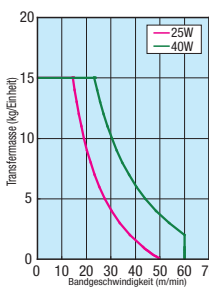
■ Getriebekopf-Untersetzungsverhältnis

*Kann sich je nach Lastbedingungen verringern.

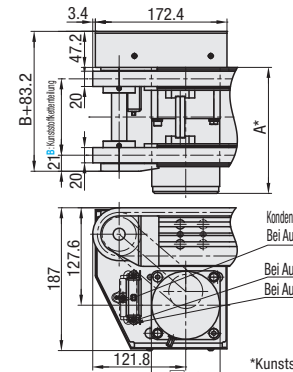
Getriebekopf-Untersetzungsverhältnis	Bandgeschwindigkeit (m/min)	
	50Hz	60Hz
5	53.7	64.4
7.5	35.8	43.0
9	29.8	35.8
12.5	21.5	25.8
15	17.9	21.5
18	14.9	17.9
25	10.7	12.9
30	9.0	10.7
36	7.5	9.0
50	5.4	6.4
60	4.5	5.4
75	3.6	4.3
90	3.0	3.6
100	2.7	3.2
120	2.2	2.7
150	1.8	2.1
180	1.5	1.8

■ Förderleistung

* Referenzwert



40W-Motor



*1: Bei L≥1005, Verbinder montiert
*2: Bei L≤505 ohne Senkbohrungen für Muttern. Jedoch befinden sich in jedem Spalt 3 voreingesezte Muttern.

* A Einzelheiten zu den Maßen

Leistung (W)	Motor	Spezifikationen	Hersteller	Untersetzungsverhältnis	A
25W	Induktionsmotor		Panasonic	5-180	115.0
			Oriental	5-18	117.0
	Regelmotor		Panasonic	25-180	127.5
			Oriental	5-180	125.0
			Oriental	5-18	127.0
			Oriental	25-180	137.5
40W	Induktionsmotor		Panasonic	5-180	142.0
			Oriental	5-18	147.0
	Regelmotor		Panasonic	25-180	165.0
			Panasonic	5-180	152.0
			Oriental	5-18	157.0
			Oriental	25-180	175.0

Teile-nummer	B	L 10mm-Schritte	L 5mm-Schritte	Leistung (W)	Spannung (V)	Motor		Getriebekopf-Untersetzungsverhältnis	Riemenkennwerte	F (Zusätzliche Senkbohrungen) 5mm-Schritte	Auswahl Motorhersteller Die Preise hängen vom Hersteller ab.
						Spezifikationen	Hersteller				
CVSPA	80-300	300-3000	25 40	TA230 (1-phasig)	IM (Induktionsmotor) SCM (Regelmotor)	5 7.5 9 12.5 15 18 25 30 36 50 60 75 90 100 120 150 180	H (Mehrzweckfunktion Wenn nicht angegeben, gibt es keine zusätzlichen Schraubensenkungen. D (leitfähig, schwarz) J (Ohne Riemen)	205<F<L-105 "Wenn nicht angegeben, gibt es keine zusätzlichen Schraubensenkungen."	A (Panasonic-Motor) B (Oriental-Motor)		
				NV (Ohne Motor)	NM (Ohne Motor)	NH (Ohne Getriebekopf)					R (Ohne Motor, Getriebekopf)

⚡ Den Motor anschließen, so dass die Kette sich in Förderrichtung dreht. Anschlussbelegung und Details zum Motor und Antrieb siehe S. 1267 und folgende. ⚡ Einzelheiten zu Riemen siehe S. 1279 und folgende.
⚡ Bei Auswahl von "Ohne Motor, Getriebekopf" hängt der Abstand der Motor-Montagebohrung von der Nennleistung des Motors ab. Details zu den Abmessungen siehe Technische Daten auf unserer Website zur Fördererauswahl.
⚡ Bei Auswahl von "Ohne Motor, Getriebekopf" wird die Einheit im zerlegten Zustand geliefert. Die Einheit zu vom Kunden gemäß der beiliegenden Montageanweisungen zu montieren. Montageverfahren und Verpackungsdetails siehe unsere Website zur Fördererauswahl.
⚡ Da es bei der Kunststoffkette während der Benutzung zu Abrieb und Staubbildung kommt, ist sie nicht für den Einsatz in einem Reinraum geeignet. Dies wirkt sich jedoch nicht auf die Förderfunktionalität aus.

Teilenummer	B	Grundpreis 1-2 Stk.															
		L300-450	L455-500	L505-600	L605-700	L705-800	L805-900	L905-1000	L1005-1100	L1105-1200	L1205-1300	L1305-1400	L1405-1500	L1505-1600	L1605-1700	L1705-1800	L1805-1900
CVSPA	80-100 110-200 210-300																

⚡ Bei noch größeren Bestellmengen Lieferzeit und Preis bitte gesondert anfragen.

Motor, Riemen	Spez. Preis	Motorleistung		Spezifikationen		A (Panasonic-Motor)		B (Oriental-Motor)		R (ohne Motor, Getriebekopf)		H (Standard)		D (Leitfähig)		J (Ohne Riemen)	
		25W	40W	IM	SCM												

Ordering Example	Teilenummer	B	L	Motor		Spezifikationen	Auswahl Motorhersteller
				Leistung	Spannung		
	CVSPA	100	750	25	TA230	IM	A

Bsp.) Für ohne Motor, No Motor, Getriebekopf
Bsp.) Für ohne Riemen

CVSPA-100-1000-25-NV-NM-NH-H-F300-R
CVSPA-100-1000-25-T100-IM-5-J-B

→ Grundpreis + Preis mit Motor + Riemenspezifikation, Preis = Stückpreis

Motorposition gedreht	Zusätzliche Senkbohrungen	Motorabdeckung mit Fenster	Motor mit Klemmenkasten	Getriebekopf mit rechteckiger Welle

Einzelheiten zu Optionen siehe S. 1284 und folgende.