

Fördererstände

Rohrausführung

Fördererstände

Ausführung I/H

Spezielle Website: <http://fa.misumi.jp/cvs/>
Fördererauswahl, Komponentenkauf
und einfache Suche nach Wartungsteilen stehen zur
Verfügung.

■ **Merkmale:** Ständer mit um bis zu 200 mm verstellbarer Höhe. Nützlich beim Linienwechsel.

Fördererstände - Rohrausführung

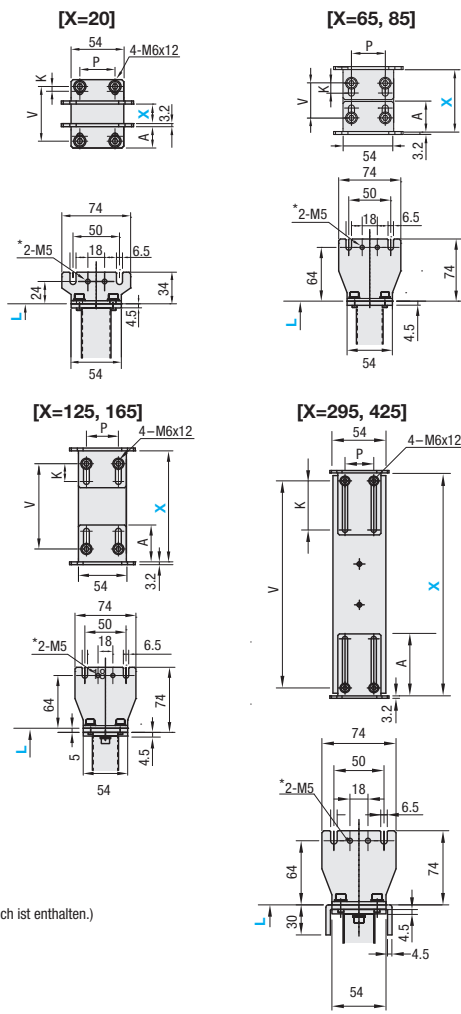


RoHS 10

Bezeichnung	M Werkstoff	S Oberflächenbehandlung
① L-förmige Klammer	Stahl	Schwarz lackiert
② Zwischenplatte	Stahl	Schwarz lackiert
③ Klammerhalterung	Stahl	Schwarz lackiert
④ Rundrohr	Stahl	Schwarz lackiert
⑤ Grundplatte	Stahl	Schwarz lackiert
⑥ Fuß	Stahl	Chromatiert (III-wertig)
⑦ Rolle	Stahl	Chromatiert (III-wertig)
	Welle	
	Lauf- rolle	Kunststoff

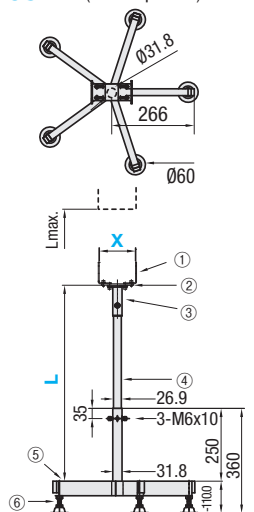
L-Klammer - Detailansicht

Die Draufsicht ist Xmin und verläuft an Langlöchern (Kx2).

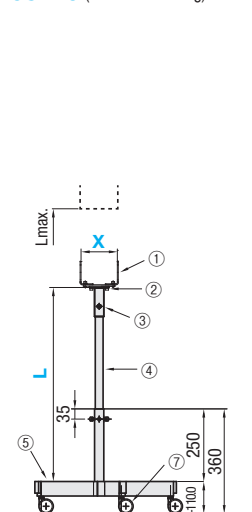


*Gewindebohrung zur Montage von Fördereroptionen

CSTPF (Sockeloptionen)



CSTPC (Rollenausführung)



- Die Ständer werden unmontiert geliefert. Die Montage liegt in Ihrer Verantwortung. (Das Montagehandbuch ist enthalten.)
- Die Klammerhalterung ③ ist um 360° drehbar.
- Bei X = 20 ~ 85 wird die Zwischenplatte nicht mitgeliefert.
- Zur Sicherung des Fußes verwenden Sie Fixierplatten (FJKMT12) auf **S. -1112**.
- Bei der Fußausführung können die Höhen nicht mit Stellvorrichtungen angepasst werden.
- Bei der Ausführung mit Rollen ⑦ verfügen drei Rollen über Stopper.
- Die Montageteilhöhe des Förderers beträgt L + 24 + 110, wenn X = 20 und L + 64 + 110, bei X = 65 ~ 425. (Toleranz: ±2)

Teilenummer	X	L	Traglast (N)	Stückpreis
Ausführung	Form	Auswahl	Auswahl	CSTPF CSTPC
CSTP	F (Fuß) C (Lenkrolle)	20	385	
		65	585	
		85	785	
		125	390	
		165	590	
		295	389	
		425	589	

Unendlich variable Anpassung ist verfügbar für X und L im Einstellbereich, der in der Tabelle rechts angegeben wird.

Wartungsteilnummer

Geräterolle	Fuß
ohne Feststeller	mit Anschlag
CTYNB50-12 (S. -1101)	CTYNBS50-12 (S. -1101)
	NFJN12-50

Hinweis

Das Produkt verfügt nicht über einen Fallsicherungsmechanismus.
Vermeiden Sie das Anpassen der Ständerhöhe, wenn der Förderer angeschlossen ist.
Gehen Sie äußerst sorgfältig mit dem Produkt um.

L-Klammer - Maßdetails

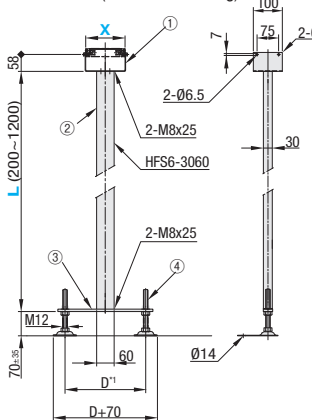
X	A	V	P	K
20	21.8	56	36	5
65	31.5	36	40	10
85		56		
125	41.5	96		20
165		144	36	
295	82	274		65
425		404		

Fördererstände - Ausführung I

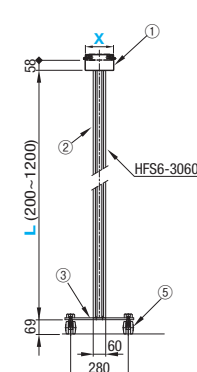


RoHS 10

Fördererstände Ausführung I (1 Satz) CSTSA (Einstellausführung)



CSTSC (Rollenausführung)



*1 D Maßdiagramm

X	50~100	101~
D	200	280

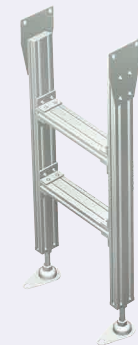
*X ist die Montagebreite des Förderers

	① Klammer	② Aluminiumprofil	③ Grundplatte	④ Einstellschraube	⑤ Rolle
M Werkstoff	EN 1.4301 äquiv.	Aluminium	Stahl	Stahl	Welle Stahl
S Oberflächenbehandlung	2B	Klar eloxiert	Chromatiert (III-wertig)	Chromatiert (III-wertig)	Chromatiert (III-wertig) Kunststoff

Die Einheit steht nicht von allein.

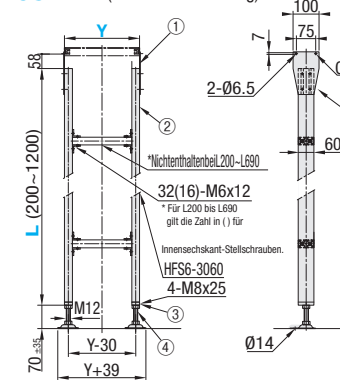
Die Ständer werden unmontiert geliefert. Montage durch den Kunden erforderlich.

Fördererstände - Ausführung H

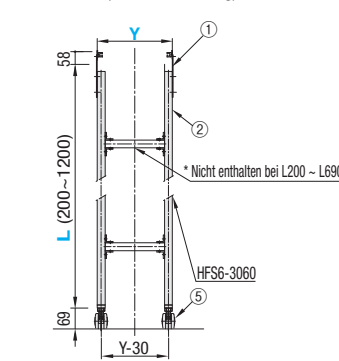


RoHS 10

Fördererstände Ausführung H (1 Satz) CSTWA (Einstellerausführung)



CSTWC (Rollenausführung)



	① Bracket	② Aluminiumprofil	③ Grundplatte	④ Einstellschraube	⑤ Rolle
M Werkstoff	Stahl	Aluminium	Stahl	Stahl	Welle Stahl
S Oberflächenbehandlung	Chromatiert (III-wertig)	Klar eloxiert	Chromatiert (III-wertig)	Chromatiert (III-wertig)	Chromatiert (III-wertig) Kunststoff

Die Einheit steht nicht von allein.

Die Ständer werden unmontiert geliefert. Montage durch den Kunden erforderlich.

Teilenummer	X	L	Stückpreis
Ausführung	Form	1mm-Schritte	1mm-Schritte
CSTW	A (Einsteller) C (Lenkrolle)	150~600	100~490
			500~690
			700~990
			1000~1200

Ordering Example

Teilenummer	Y	L
Ausführung	Form	Y
CSTW	C	Y500 - L1000