

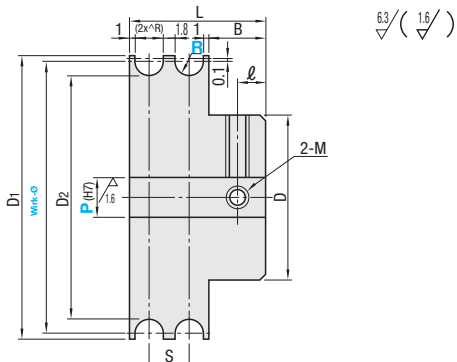
Rundriemenscheiben
zwei Nuten

Rundriemenscheiben



RoHS10

Ausführung	Werkstoff	Oberflächenbehandlung	Zubehör
MBWAC	Aluminiumlegierung (siehe 300)	Klar eloxiert	Stellschrauben, 2 St. (EN 1.4301 Äquivalent)
MBWS	EN 1.4301 Äquivalent	-	



Teilenummer		R	Wellenbohrungsspez., Innen-Ø P (H7) 1mm-Schritte	S	D	D1	D2	L	ℓ	B	M (Regel- gewinde)	Zubehör: Stell- schraube	Passender Randriemen- Ø	Stückpreis		
Ausführung	Wirk-Ø													MBWAC	MBWS	
MBWAC MBWS	15	1.1	3~8	4	12	17	13	14	3	5.8	M3	M3x3	2			
	20		4~10		16	22	18									
	30		4~12		20	32	28									
	20	1.6	3~10	5	16	22	17	16	3	5.8	M3	M3x3	3			
	30		5~12		20	32	27									
	40		5~20		30	42	37									
	45	2.1	5~20	6	30	47	42	18	3	5.8	M3	M3x3	4			
	23		5~12		25	19	19									
	28				30	24	26									
	30				32	26	26									
	40		5~18		42	36	36									
	45				25	47	41	20	4	7.8	M4	M4x3	5			
	48		5~20		30	50	44									
	28	2.6	5~12	7	20	30	23	20	3	5.8	M3	M3x3	5			
	40		5~20		42	35	35									
	50		5~20		30	52	45							45		
	28	3.1	5~12	8	22	30	22	22	3	5.8	M3	M3x3	6			
	38		5~20		40	32	32									
	48				50	42	42									
	50				52	44	44									
	60				62	54	54									
	75				77	69	69									
	100	4.1	5~20	10	102	94	94	30	5	9.8	M5	M5x4	8			
	50				52	42	42									
	60				62	52	52									
	100	5.1	5~20	12	102	90	90	34	5	9.8	M5	M5x4	10			
	60				102	90	90									
	140				142	130	130									

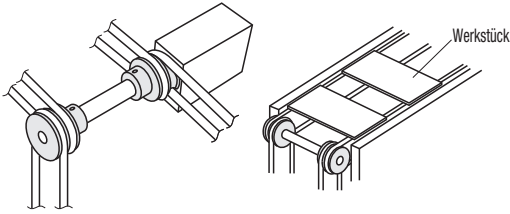
Für MBWAC, Oberflächenbehandlung bei Wellenbohrungen nicht möglich.

Ordering Example: Teilenummer - R - Wellenbohrungsspez., Innen-Ø
MBWS30 - 1.6 - P5

Alterations: Teilenummer - R - Wellenbohrungsspez., Innen-Ø - (DC)
MBWA40 - 2.6 - P8 - DC

Optionen	Äußen-Durchm. Schnitt
Opt.-Nr.	DC
Spez.	Verminderter Ø D1 durch Abschneiden. Bestellnr. DC
	Verfügbare R DC
	1.1 Scheiben-Ø+0.8
	1.6 Scheiben-Ø+1.2

Example



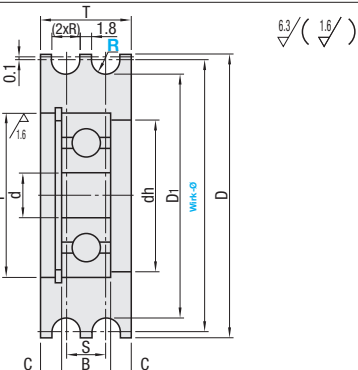
Rundriemenlaufrollen
zwei Nuten

Laufrollen für Rundriemen



RoHS10

Ausführung	Werkstoff	Oberflächenbehandlung	Zubehör
MBXAC	Lager	Grundkörper	
MBXS	Rostfreier Stahl	EN AW-S502 Äquivalent EN 1.4301 Äquivalent	Klar eloxiert Sicherungsring (EN 1.4301 Äquivalent)



* Lagerpräzision nach JIS B1514, Klasse 0
Lager sind eingepresst.
Können nicht entfernt werden.

Teilenummer		R	S	d	P	dh	D	D1	T	B	C	Lager	Passender Rundriemen- Ø	Stückpreis	
Ausführung	Wirk-Ø													MBXAC	MBXS
MBXAC MBXS	15	1.1	4	3	10	8	17	13	9	4		623ZZ	2		
	20			4	13	11	22	18	10	5	2.5	624ZZ			
	30			6	19	16	32	28	11	6		626ZZ			
	20	1.6	5	4	13	11	22	17	11	5	3	624ZZ	3		
	30			6	19	16	32	27		6	2.5	626ZZ			
	40			10	26	23	42	37		8	3	6000ZZ			
	45	2.1	6	6	15	13	25	19	13	5	4	696ZZ	4		
	23						30	24		6	3.5	626ZZ			
	28						32	26							
	30			10	26	23	42	36	14	8	3	6000ZZ			
	40						47	41							
	45						50	44							
	48	2.6	7	8	19	16	30	23	15	6	4.5	698ZZ	5		
	28						42	35		8	4	6000ZZ			
	40						52	45		10	3	6201ZZ			
	50	3.1	8	6	19	16	30	22	17	6	5.5	626ZZ	6		
	38						40	32		8	5	6000ZZ			
	48						50	42							
	50			12	32	27	52	44		10	4	6201ZZ			
	60						62	54							
	75						77	69							
	100	4.1	10	12	32	27	102	94	21	10	5.5	6201ZZ	8		
	50						62	52		11	5	6202ZZ			
	60						102	92							
	100	5.1	12	15	35	30	62	50	25	11	7	6202ZZ	10		
	60						102	90							
	140						142	130							

Für Details zu den Lagerabmessungen siehe S.989, 991.

Ordering Example: Teilenummer - R
MBXS30 - 1.6

Alterations: Teilenummer - R - (DC)
MBXA40 - 2.6 - DC

Optionen	Äußen-Durchm. Schnitt
Opt.-Nr.	DC
Spez.	Verminderter Ø D durch Abschneiden. Bestellnr. DC
	Verfügbare R DC
	1.1 Scheiben-Ø+0.8
	1.6 Scheiben-Ø+1.2