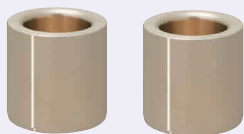


Zentrierbuchsen

Kupferlegierung, gerade/mit Flansch

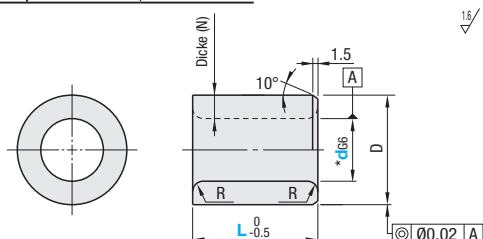
■ **Merkmale:** Weicher als Stahl, deshalb zur Verhinderung von Abrieb und Rost an den Stiften geeignet.

■ Kupferlegierung, gerade



RoHS10

Werkstoff	Ausführung	
	Dp6	Dm6
EN CC762S äquiv. (hochfestes Messing)	JBAD	JBADM



* Der Innen-Ø von p6 schrumpft stärker als bei m6. Bitte bei der Bohrung beachten. (Siehe "Abweichung Innendurchmesser nach Einpressen von Buchsen für Zentrierstifte" unten.)

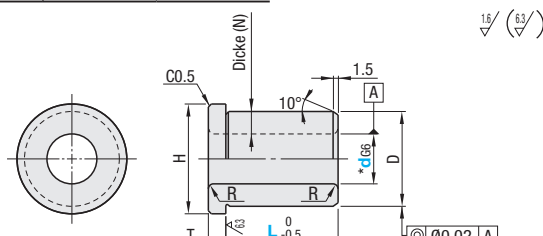
Teilenummer			L auswählen		dicke (N)	R	D	Toleranz D		Stückpreis	
Ausführung	d	Toleranz D						p6	m6	JBAD	JBADM
(Dp6) JBAD	5	+0.012	5	6	8	10	12	15	+0.024	+0.015	
	6	+0.004	5	6	8	10	12	15	+0.015	+0.006	
	8	+0.014	5	6	8	10	12	15	+0.029	+0.018	
	10	+0.005	6	8	10	12	15	16	+0.018	+0.007	
(Dm6) JBADM	12		8	10	12	15	16	20			
	13		10	12	15	16	20	25			
	15	+0.017	12	15	16	20	25	30	+0.035	+0.021	
	16	+0.006	12	15	16	20	25	30	+0.022	+0.008	
	20		12	15	16	20	25	30			
	25	+0.020	16	20	25	30	35				
	25	+0.007	16	20	25	30	35				

■ Kupferlegierung, mit Flansch



RoHS10

Werkstoff	Ausführung	
	Dp6	Dm6
EN CC762S äquiv. (hochfestes Messing)	JBHD	JBHDM

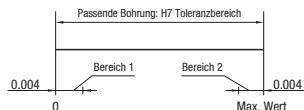


* Der Innen-Ø von p6 schrumpft stärker als bei m6. Bitte bei der Bohrung beachten. (Siehe "Abweichung Innendurchmesser nach Einpressen von Buchsen für Zentrierstifte" unten.)

Teilenummer			L auswählen		dicke (N)	R	H	T	D	Toleranz D		Stückpreis	
Ausführung	d	Toleranz D								p6	m6	JBHD	JBHDM
(Dp6) JBHD	5	+0.012	5	6	8	10	12		10	+0.024	+0.015		
	6	+0.004	5	6	8	10	12	15	12	+0.015	+0.006		
	8	+0.014	5	6	8	10	12	15	16	+0.029	+0.018		
	10	+0.005	6	8	10	12	15	16	20	+0.018	+0.007		
(Dm6) JBHDM	12		8	10	12	15	16	20	25				
	13		10	12	15	16	20	25	30				
	15	+0.017	10	12	15	16	20	25	30	+0.035	+0.021		
	16	+0.006	12	15	16	20	25	30	26	+0.022	+0.008		
	20		12	15	16	20	25	30	30				
	25	+0.020	16	20	25	30	35		35	+0.042	+0.025		
	25	+0.007	16	20	25	30	35		35	+0.026	+0.009		

Ordering Example
Teilenummer - L
JBAD6 - 10
JBHDM10 - 20

■ Abweichung vom Innendurchmesser nach dem Einpressen von Buchsen für Zentrierstifte (Referenz)



Toleranz Gehäuse-Ø: in Bereich 1

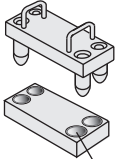
Toleranz D	
m6	p6
99.90%	99.83%

Toleranz Gehäuse-Ø: in Bereich 2

Toleranz D	
m6	p6
99.99%	99.92%

⚠ Diese Daten werden nicht garantiert. Sie sind vielmehr experimentelle Werte.

Example



Zentrierbuchse - Kupferlegierung

Buchsen - Kupferlegierung

Zentrierbuchsen

Keramik/Innennut gerade/mit Bund

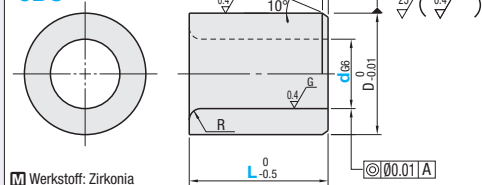
■ **Merkmale:** Buchsen für Zentrierstifte - Keramik - außergewöhnliche Wärmebeständigkeit, Isolierung und Abriebbeständigkeit.

■ Keramik



RoHS10

JBC



Werkstoff: Zirkonia



Ordering Example
Teilenummer - L
JBC16 - 20

Teilenummer		L auswählen		R	D	Stückpreis
Ausführung	d6					JBC
JBC	6	+0.012	8	10	1	10
	8	+0.014	10	12		12
	10	+0.005	10	12		15
	12		10	12	16	18
	13	+0.017				22
	15	+0.006				25
	16		16	20		26
	20	+0.020	20		3	30
	25	+0.002				
	25	+0.002				

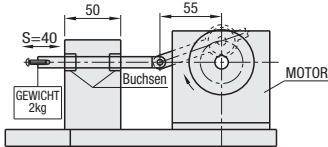
⚠ Einpressen von Keramikbuchsen vermeiden, da diese brechen können. Wir empfehlen den Einsatz von Locite.

⚠ Wenn das Produkt längere Zeit Temperaturen über 100°C ausgesetzt ist oder die Betriebstemperatur wiederholt die Normaltemperatur übersteigt, kann dies die Festigkeit beeinflussen.

⚠ Bei noch größeren Bestellmengen Preis bitte gesondert anfragen.

■ Buchsen für Zentrierstifte - Daten zum Keramikabrieb

■ Prüfbedingungen

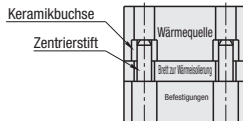


Probe	Innendurchmesser (vor dem Test)	Innendurchmesser (nach dem Test)	Differenz
Keramik JBC10-10	10.011	10.012	0.001
Stahl JBA10-10	10.008	10.037	0.029



Example

■ Schweißmaschine Automobilteile



Montage: Kunststofftafel vorbereiten. Mit einem Kunststoffhammer die Keramikbuchse leicht einpressen.
Umfang: Präzise in der Mitte einer Wärmequelle und der Vorrichtung platzieren, aber dabei nur minimal Wärme auf die Vorrichtung übertragen.

■ Gerade

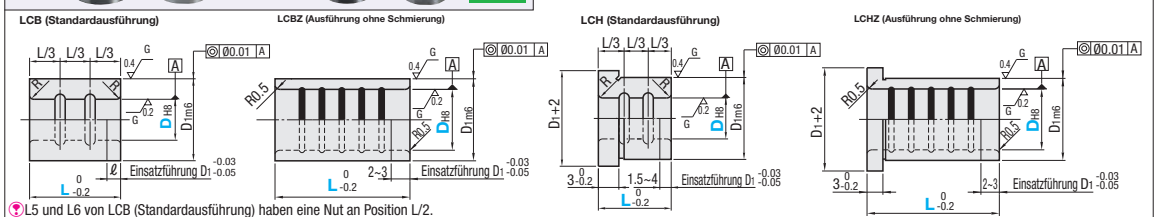


■ Mit Bund



RoHS10

Werkstoff	Härte	Ausführung	
		gerade	mit Bund
EN 1.3505 äquiv.	58HRC~	LCB	LCH
EN 1.3505 äquiv. (Special Feinstschmelzmetall)	-	LCBZ	LCHZ



⚠ L5 und L6 von LCB (Standardausführung) haben eine Nut an Position L/2.

■ Gerade

Teilenummer		L auswählen								D1m6	ℓ	R	Stückpreis	
Ausführung	Dm6												LCB	LCBZ
(Standard) LCB	5	+0.018	*5	*6	*8	*10	*12	*16	10	0.021	1.5	0.5		
	6	0	6	8	10	*12	*16		12	2				
	8	+0.022	8	10	12	16	20		14	0.025	3	1		
	10	0	10	12	16	20	25		16			1.2		
(Keine Schmie- rung) LCBZ	12		10	12	16	20	25		18	0.029	4	1.5		
	13	+0.027	16	*20	25	30			22			2		
	15	0	16	20	25	30			25					
	16		16	20	25	30			26					
	20	+0.033	20	25	30	35			30					
	25	0	20	25	30	35			35	0.034				
	25	0	20	25	30	35			35					

⚠ Mit * markierte Maße L sind nur für LCB verfügbar.

⚠ Bei noch größeren Bestellmengen Preis bitte gesondert anfragen.



Ordering Example
Teilenummer - L
LCB10 - 12
LCBZ12 - 20
LCB25 - 30
LCBZ25 - 35

■ Mit Bund

Teilenummer		L auswählen					D1m6	ℓ	R	Stückpreis	
Ausführung	Dm6									LCH	LCHZ
(Standard) LCH	5	+0.018	*8	*10	*12	*16	10	0.021	1.5	0.5	
	6	0	8	10	*12	*16	12		2		
	8	+0.022	8	10	12	16	20	14	0.025	1	
	10	0	10	12	16	20	25	18		3	
(Keine Schmie- rung) LCHZ	12		10	12	16	20	25	22	0.029	1.2	
	13	+0.027	16	20	25	30		25		1.5	
	15	0	16	20	25	30		26	4		
	16		16	20	25	30		30		2	
	20	+0.033	20	25	30	35		35	0.034		
	25	0	20	25	30	35		35			

⚠ Mit * markierte Maße L sind nur für LCH verfügbar.

⚠ Bei noch größeren Bestellmengen Preis bitte gesondert anfragen.