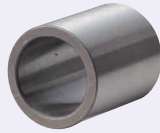


# Buchsen für Prüfeinrichtungen

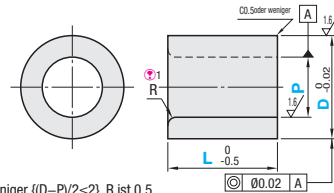
Gerade (Standard, Einpressen)

Für kompatible Stifte siehe S. 1819–S. 1820 und S. 1840.

## Standardausführung



Werkstoff	Härte	Oberflächenbehandlung	Ausführung			
			P, L vorgefertigt		P, L konfigurierbar	
			P <sup>+0.03</sup> <sub>-0.01</sub>	PH7	P <sup>+0.03</sup> <sub>-0.01</sub>	PH7
JIS-SKS93 äquiv. (Rohstoff)	-	-	-	-	<b>KJBNS</b>	<b>KJBHSN</b>
JIS-SKS93 äquiv.	50–60HRC	-	<b>KJBA</b>	<b>KJBHA</b>	<b>KJBS</b>	<b>KJBHS</b>
JIS-SKS93 äquiv.	50–60HRC	Chemisch vernickelt	-	-	<b>KJBMS</b>	<b>KJBHSM</b>
EN 1.4301 äquiv. <sup>2</sup>	-	-	-	-	<b>KJBSS</b>	<b>KJBHSS</b>
EN 1.4037 äquiv.	45–50HRC	-	-	-	<b>KJBSSC</b>	<b>KJBHSSC</b>



P	H7
2.00–3.00	+0.001
3.01–6.00	+0.012
6.01–10.00	+0.013
10.01–18.00	+0.018
18.01–30.00	+0.021
30.01–32.00	+0.025

1. Bei einer Wanddicke von 2 mm oder weniger ((D–P)/2≤2), R ist 0.5.



## P, L auswählbar

Teilenummer	P auswählen	L Auswahl	R	Stückpreis	
(P <sup>+0.03</sup> <sub>-0.01</sub> ) <b>KJBA</b>	10	3	10	1.0	
		4	10 15	1.0	
		5	10 15	1.0	
		6	10 15	0.5	
		8	15	0.5	
		6	15	2.0	
	12	8	15 20	0.5	
		10	15	0.5	
		10	15 20	2.0	
		12	15 20	0.5	
		15	20	0.5	
		12	20	0.5	

Teilenummer	P auswählen	L Auswahl	R	Stückpreis	
(PH7) <b>KJBHA</b>	10	4	10 15	1.0	
		5	15	1.0	
		6	15	0.5	
		6	15	2.0	
		8	15 20	0.5	
		8	15 20	2.0	
	16	10	15 20	2.0	
		13	20 25	0.5	

## P, L konfigurierbar Maß P Toleranz<sup>+0.03</sup><sub>-0.01</sub>

Teilenummer	Ausführung	D	P	L	R	Stückpreis				
						0.01mm-Schritte	1mm-Schritte	KJBNS	KJBS	KJBMS
(JIS-SKS93 äquiv. Rohstoff) <b>KJBNS</b>	8	2.00~ 6.00	5–40	1.0	1.0					
(JIS-SKS93 äquiv. gehärtet) <b>KJBS</b>	10	2.00~ 8.00	5–40	1.0	2.0					
(JIS-SKS93 äquiv. gehärtet, chemisch vernickelt) <b>KJBMS</b>	16	8.00~14.00	Für P<5 L≤P×4 Für P≥5 L≤P×3	2.0	2.0					
(EN 1.4301 äquiv.) <b>KJBSS</b>	25	15.00~23.00	Für P<5 L≤P×4 Für P≥5 L≤P×3	2.0	2.0					
(EN 1.4037 äquiv.) <b>KJBSSC</b>	30	20.00~27.00	Für P<5 L≤P×4 Für P≥5 L≤P×3	2.0	2.0					
	35	25.00~32.00	Für P<5 L≤P×4 Für P≥5 L≤P×3	2.0	2.0					

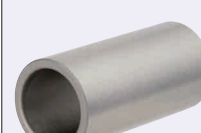
## P, L konfigurierbar Maß P Toleranz H7

Teilenummer	Ausführung	D	P	L	R	Stückpreis				
						0.01mm-Schritte	1mm-Schritte	KJBNS	KJBS	KJBMS
(JIS-SKS93 äquiv. Rohstoff) <b>KJBNS</b>	8	2.00~ 6.00	5–40	1.0	1.0					
(JIS-SKS93 äquiv. gehärtet) <b>KJBS</b>	10	2.00~ 8.00	5–40	1.0	2.0					
(JIS-SKS93 äquiv. gehärtet, chemisch vernickelt) <b>KJBMS</b>	16	8.00~14.00	Für P<5 L≤P×4 Für P≥5 L≤P×3	2.0	2.0					
(EN 1.4301 äquiv.) <b>KJBSS</b>	25	15.00~23.00	Für P<5 L≤P×4 Für P≥5 L≤P×3	2.0	2.0					
(EN 1.4037 äquiv.) <b>KJBSSC</b>	30	20.00~27.00	Für P<5 L≤P×4 Für P≥5 L≤P×3	2.0	2.0					
	35	25.00~32.00	Für P<5 L≤P×4 Für P≥5 L≤P×3	2.0	2.0					

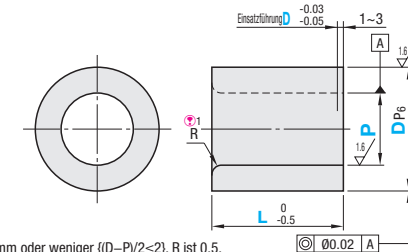
2. Bei EN 1.4301 äquiv. muss die Wandstärke min. 2 mm betragen ((D–P)/2≥2). 3. D=30 und 35 nur für JIS-SKS93 (ausgenommen chemisch vernickelt)

Für kompatible Stifte siehe S. 1819–S. 1820 und S. 1840.

## Für Presspassung



Werkstoff	Härte	Oberflächenbehandlung	Ausführung	
			P <sup>+0.03</sup> <sub>-0.01</sub>	PH7
			JIS-SKS93 äquiv.	50–60HRC
JIS-SKS93 äquiv.	50–60HRC	Chemisch vernickelt	<b>KJBPSM</b>	<b>KJBPHSM</b>
EN 1.4301 äquiv. <sup>2</sup>	-	-	-	<b>KJBPHSS</b>
EN 1.4037 äquiv.	45–50HRC	-	<b>KJBPSSC</b>	<b>KJBPHSSC</b>



P	H7
2.00–3.00	+0.001
3.01–6.00	+0.012
6.01–10.00	+0.013
10.01–18.00	+0.018
18.01–30.00	+0.021
30.01–32.00	+0.025

1. Bei einer Wanddicke von 2 mm oder weniger ((D–P)/2≤2), R ist 0.5.

## P, L konfigurierbar Maß P Toleranz<sup>+0.03</sup><sub>-0.01</sub>

Teilenummer	Ausführung	D	P	L	R	Stückpreis		
						0.01mm-Schritte	1mm-Schritte	KJBPS
(JIS-SKS93 äquiv. gehärtet) <b>KJBPS</b>	8	2.00~ 6.00	5–40	1.0	1.0			
(JIS-SKS93 äquiv. Gehärtet, chemisch vernickelt) <b>KJBPSM</b>	10	2.00~ 8.00	Für P<5 L≤P×4 Für P≥5 L≤P×3	2.0	2.0			
(EN 1.4037 äquiv.) <b>KJBPSSC</b>	12	4.00~10.00	Für P<5 L≤P×4 Für P≥5 L≤P×3	2.0	2.0			
	20	10.00~18.00	Für P<5 L≤P×4 Für P≥5 L≤P×3	2.0	2.0			
	25	15.00~23.00	Für P<5 L≤P×4 Für P≥5 L≤P×3	2.0	2.0			
	30	20.00~27.00	Für P<5 L≤P×4 Für P≥5 L≤P×3	2.0	2.0			
	35	25.00~32.00	Für P<5 L≤P×4 Für P≥5 L≤P×3	2.0	2.0			

## P, L konfigurierbar Maß P Toleranz H7

Teilenummer	Ausführung	D	P	L	R	Stückpreis			
						0.01mm-Schritte	1mm-Schritte	KJBPHS	KJBPHSM
(JIS-SKS93 äquiv. gehärtet) <b>KJBPHS</b>	8	2.00~ 6.00	5–40	1.0	1.0				
(JIS-SKS93 äquiv. Gehärtet, chemisch vernickelt) <b>KJBPHSM</b>	10	2.00~ 8.00	Für P<5 L≤P×4 Für P≥5 L≤P×3	2.0	2.0				
(EN 1.4301 äquiv.) <b>KJBPHSS</b>	16	8.00~14.00	Für P<5 L≤P×4 Für P≥5 L≤P×3	2.0	2.0				
(EN 1.4037 äquiv.) <b>KJBPHSSC</b>	20	10.00~18.00	Für P<5 L≤P×4 Für P≥5 L≤P×3	2.0	2.0				
	25	15.00~23.00	Für P<5 L≤P×4 Für P≥5 L≤P×3	2.0	2.0				
	30	20.00~27.00	Für P<5 L≤P×4 Für P≥5 L≤P×3	2.0	2.0				
	35	25.00~32.00	Für P<5 L≤P×4 Für P≥5 L≤P×3	2.0	2.0				

2. Bei EN 1.4301 äquiv. muss die Wandstärke min. 2 mm betragen ((D–P)/2≥2).

Ordering Example	Teilenummer	D	P	L
	KJBA	10	P5	L15
	KJBNS	12	P6.53	L20

Alterations	Teilenummer	P	L	(FC, NC–etc.)
	KJBNS10	P3.00	L6	STC
	KJBNS12	P6.00	L20	CRN

Nur für Maße P, L, B der konfigurierbaren Ausführung.

Optionen	Opt.-Nr.	Spez.
Nut (Für Klebstoffbehälter)	FC	Fügt eine Nut für einen Klebstoffbehälter hinzu. D≥P+3: Nur für Wanddicken ab 1.5mm. Nur verfügbar, wenn L≥10.
Nut (zur Befestigung)	NC	mit Sicherungsnut. D≥P+3: Nur für Wanddicken ab 1.5mm. Nur verfügbar, wenn L≥10.
Fase C statt Radius R	RN	Fase C (max. 0.5) statt Radius R.

Optionen	Opt.-Nr.	Spez.
Kante statt Radius R	CRN	Kante statt Radius. Kante kann gratig sein. Keine Kombination mit Option LKC möglich.
Zusätzliche Oberflächenbehandlung (schwarz brüniert)	STC	Oberflächenbehandlung brüniert Gilt nur für Material JIS-SKS93 (außer chemisches Vernickeln).
Toleranzmaß L	LKC	Änderung der L-Maß-Toleranz in <sup>0</sup> / <sub>-0.05</sub> . Keine Kombination mit Option CRN möglich.
Planflächen	HT	Planfläche an Buchse.