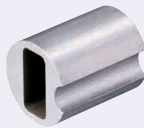


# Buchsen für Prüfeinrichtungen

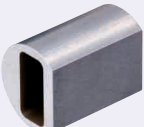
## Quadratisch

Für kompatible Stifte, siehe S. 1826 (Standardtyp).

### Gerade (Dübel)



### Gerade (D-Schnitt)

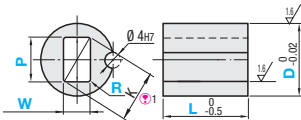


### Mit Bund (Dübel)

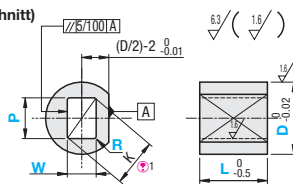


Werkstoff	Härte	Ausführung										P,W	H7	
		gerade								mit Bund		3.00-6.00 0 +0.012	6.01-10.00 0 +0.015	
		Zylinderstift				Rundstangen, Planfläche				Zylinderstift				6.01-10.00 0 +0.018
		P <sup>+0.03 +0.01</sup>	W <sup>+0.03 +0.01</sup>	Ph7	Wh7	P <sup>+0.03 +0.01</sup>	W <sup>+0.03 +0.01</sup>	Ph7	Wh7	P <sup>+0.03 +0.01</sup>	W <sup>+0.03 +0.01</sup>			
JIS-SKS93 äquiv.	50-60HRC	KJBSR	KJBHSR	KJBSRD	KJBHSRD	KJBSTR	KJBHSTR	-	-	-	-	-	-	
EN 1.4301 äquiv.		KJBSRS	KJBHSRS	KJBSRDS	KJBHSRDS	-	-	-	-	-	-	-	-	

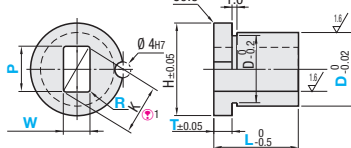
#### ① Gerade (Dübel)



#### ① Gerade (D-Schnitt)



#### ② Mit Bund (Dübel)



①  $K = \sqrt{(P-2R)^2 + (W-2R)^2} + 2R$

Teilenummer										Nur Ausführung mit Bund						
Ausführung										T Auswahl	H					
gerade					mit Bund											
Dübel ②			Rundstangen, Planfläche			Zylinderstift				③ D	P 0.01mm-Schritte	W 0.01mm-Schritte	R 0.01mm-Schritte	L 1mm-Schritte	2 3 5	D+4
P <sup>+0.03 +0.01</sup>	W <sup>+0.03 +0.01</sup>	PH7 WH7	P <sup>+0.03 +0.01</sup>	W <sup>+0.03 +0.01</sup>	PH7 WH7	P <sup>+0.03 +0.01</sup>	W <sup>+0.03 +0.01</sup>	PH7 WH7								
KJBSR	KJBHSR	KJBSRD	KJBHSRD	KJBSTR	KJBHSTR	8 ④	4.00~ 6.00	P>W (W≥3.00)	0.20≤R≤W/2	(gerade) 5-20 (mit Bund) 10-20	2 3 5	D+4				
					10	4.00~ 8.00										
					12	4.00~ 10.00										
					16	6.00~ 14.00										
					20	10.00~ 18.00										
KJBSRS	KJBHSRS	KJBSRDS				25	14.00~ 22.00									

② Bei Ausführung ohne Bund Mindestwanddicke 1 mm zwischen Zylinderstiftbohrung und Langloch ((D-W/2)-2≥1).

③ Min. 1 mm Wandstärke zwischen Außendurchmesser und rechteckiger Bohrung erforderlich (für D=25, 1.5 mm oder mehr). (K≤Pmax) ④ D=8 gilt nur für Ausführung mit Bund.

Ordering	Teilenummer	Ausführung	Beispiel
Example	KJB STR 12 - P9.0 - W4.0 - R0.3 - L15 - T2	D	P - W - R - L - T

D	① Stückpreis gerade Ausführung								② Stückpreis mit Bund	
	Zylinderstift				Rundstangen, Planfläche				Zylinderstift	
	P <sup>+0.03 +0.01</sup>	W <sup>+0.03 +0.01</sup>	PH7	WH7	P <sup>+0.03 +0.01</sup>	W <sup>+0.03 +0.01</sup>	PH7	WH7	P <sup>+0.03 +0.01</sup>	W <sup>+0.03 +0.01</sup>
8	-	-	-	-	-	-	-	-	-	-
10	-	-	-	-	-	-	-	-	-	-
12	-	-	-	-	-	-	-	-	-	-
16	-	-	-	-	-	-	-	-	-	-
20	-	-	-	-	-	-	-	-	-	-
25	-	-	-	-	-	-	-	-	-	-

Alterations	Teilenummer	P	W	R	L	T	(FC, NC--etc.)
Example	KJBHSR20	P12.00	W10.00	R0.3	L20	-	NC

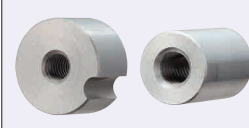
Optionen	Opt.-Nr.	Spez.
Nut (Für Klebstoffbehälter)	FC	Fügt eine Nut für einen Klebstoffbehälter hinzu. ① D≥P+3: Nur für Wanddicken ab 1.5mm. ② Verfügbar, wenn L≥8 für gerade Ausführung, L≥15 für Ausführung mit Bund.
Nut (zur Befestigung)	NC	mit Sicherungsnut. ① D≥P+3: Nur für Wanddicken ab 1.5mm. ② Verfügbar, wenn L≥8 für gerade Ausführung, L≥15 für Ausführung mit Bund.

Optionen	Opt.-Nr.	Spez.
Schulter Dicke Toleranz	TKC	Änderung der Dickentoleranz des Bundes in ±0.01. ① Nur für Ausführung mit Bund
Toleranzmaß L	LKC	Ändert Toleranzmaß L ① Nur verfügbar wenn L≤19

# Buchsen für Prüfeinrichtungen

## Buchen mit Innengewinde/für Kunststofftafeln

### Buchsen mit Innengewinde



RoHS10

Werkstoff	Rund	Zylinderstift	Rund	Zylinderstift
EN 1.1191 äquiv.	KJBND	KJBKND		

Teilenummer		M Auswahl				L 1mm-Schritte		Stückpreis	
Ausführung		D	4	5	6	8	10	KJBND	KJBKND
KJBND		10	4	5	6	8	10		
KJBKND		12	4	5	6	8	10		
		16	5	6	8	10	S10		
		20	5	6	8	10	S10		

① Bei KJBKND steht M-Größe mit \* nicht zur Auswahl.

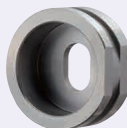
② Für S10 ist ein M10 Feingewinde erhältlich (Steigung 1.25)

Ordering	Teilenummer	M	L
Example	KJBND16	M6	L15

Alterations	Teilenummer	M	L	(FC, NC--etc.)
Example	KJBND16	M6	L15	FC

Optionen	Opt.-Nr.	Spez.	Optionen	Opt.-Nr.	Spez.
Nut (Für Klebstoffbehälter)	FC	Fügt eine Nut für einen Klebstoffbehälter hinzu.	Zusätzliche Oberflächenbehandlung (schwarz brüniert)	STC	Oberflächenbehandlung brüniert
Nut (zur Befestigung)	NC	mit Sicherungsnut.	Planflächen	HT	Planfläche an Buchse. ① Gilt nur für Rundausführung.

### Für Kunststoffplatten



Werkstoff	Härte	Wandstärke	Ausführung		
			Rund	Oval	Quadratisch
EN 1.1191 äquiv.	17-23HRC	Standard	KJRB	KJRBC	KJRBR
		Dünnwandig	KJRUB	KJRUBC	KJRUBR
EN 1.4301 äquiv.	-	Standard	KJRBS	-	KJRBRBS

① 2 mm, wenn L 8 mm oder weniger ist.

② Oval: P>W

③ Rechteckig: P≥W, 0.20≤R≤ $\frac{W}{2}$ , D-2≥K, K=√((P-2R)²+(W-2R)²)+2R

Nur im Handel verfügbare Klemmen verwenden.

Teilenummer				P 0.05mm- Schritte	L 1mm- Schritte	W 0.05mm- Schritte	R 0.1mm Schritte	S 0.05mm- Schritte	D <sub>1</sub>		Stückpreis					
Ausführung			Standard								Dünnwandig					
Rund	Oval	Quadra- tisch	D						KJRB	KJRBC	KJRBR	KJRBS	KJRUB	KJRUBC	KJRUBR	
KJRB	KJRBC	KJRBR	16	3.00~ 8.00	6~25	Für ovale Ausführung P>W(W≥3.00) Für quadratische Ausführung P≥W(W≥3.00)	0.2≤R≤W/2	Für EN 1.1191 äquiv. Ausführung 0.5~5.00 Für EN 1.4301 äquiv. 1.00~5.00	10	12						
KJRUB	KJRUBC	KJRUBR	20	4.00~12.00					14	16						
			25	4.00~17.00					19	21						
KJRBS	-	KJRBS	30	4.00~22.00					26	-				-	-	

④ D=30 nur für Standardausführung. (Standardausführung ist die dünnste.)

Ordering	Teilenummer	P	L	W	R	S
Example	KJRUB20	P6.0	L15	-	-	S0.80
	KJRUBC25	P10.0	L10	W6.5	-	S2.00

Alterations	Teilenummer	P	L	W	R	S	(STC, HT)
Example	KJRBR20	P6.0	L6	W6	R0.5	S1.0	STC

Optionen	Opt.-Nr.	Spez.
Zusätzliche Oberflächenbehandlung (schwarz brüniert)	STC	Oberflächenbehandlung brüniert ① Nur für Material EN 1.1191 äquiv.
Planflächen	HT	Planfläche an Buchse. ① Gilt nur für Rundausführung.