

[Standard] X-Achse, Schwalbenschwanzführung, Ritzeltrieb
Lang

[Hohe Präzision] X-Achse, Schwalbenschwanzführung, Ritzeltrieb
Lang

Vergleichspunkte zwischen ähnlichen Artikeln

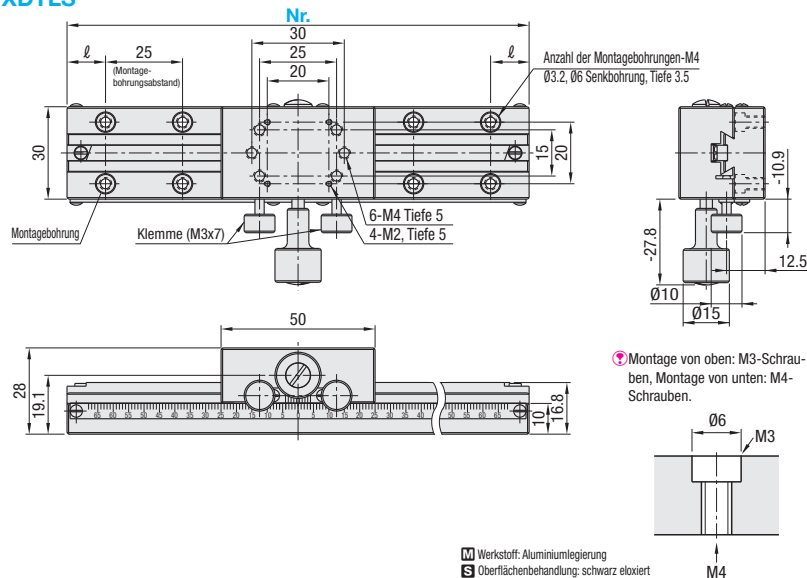
Verfahrensgenauigkeit Geradheit 50~60µm

P.1908, 1956

Merkmale: Preisgünstiger Koordinatentisch mit langem Hub und Ritzeltrieb.

X-Achse lang

XDTLS



Z-Achse S.1955

RoHS10

X-Achsentische Stelltisch mit hoher Präzision, bestehender Artikel: XLWG (S.1908)

Teilenummer Ausführung	Nr.	Tischoberfläche (mm)	Verfahrweg (mm)	Verfahrweg pro Umdrehung (mm)	Anzahl der Montagebohrungen (Stückz.)	ℓ	Traglast (N)		Verfahrensgenauigkeit Geradheit	Gewicht (kg)	Stückpreis
							Horizontal	Vertikal			
XDTLS	80	30x50	±30	16.7	6	15	29.4	14.7	50µm	0.15	
	100		±40		8	12.5				0.18	
	150		±65		12				60µm	0.23	
	200		±90		16					0.30	

Auflösung (Nonius-Anzeige): 0.1mm/Teilung

Knopfaufsatz HDCVR15 (separat erhältlich): Zur Vergrößerung des Griffs (Ø15) durch Aufsetzen. S.2004



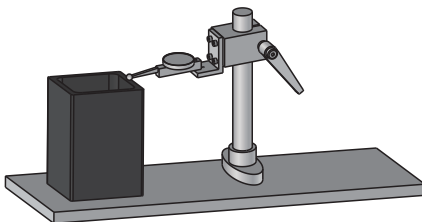
Ordering
Example

Teilenummer
XDTLS100

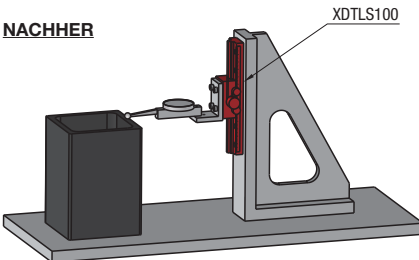


Example Prüfgerät für die Parallelität

VORHER



NACHHER



Verbesserte Einstellgenauigkeit: Eineinstellung der Messuhrspitze kann ohne Erfahrung quantitativ erreicht werden.
Verbesserte Sicherheit: Der Einbau einer Messuhr am Stelltisch verhindert das Herunterfallen.

Merkmale: Leichte Tische aus Aluminiumlegierung mit langem Verfahrweg. Die Größe entsprechend des erforderlichen Verfahrwegs wählen. Für Stelltische mit ±140mm Hub siehe XLONG auf S.1909.

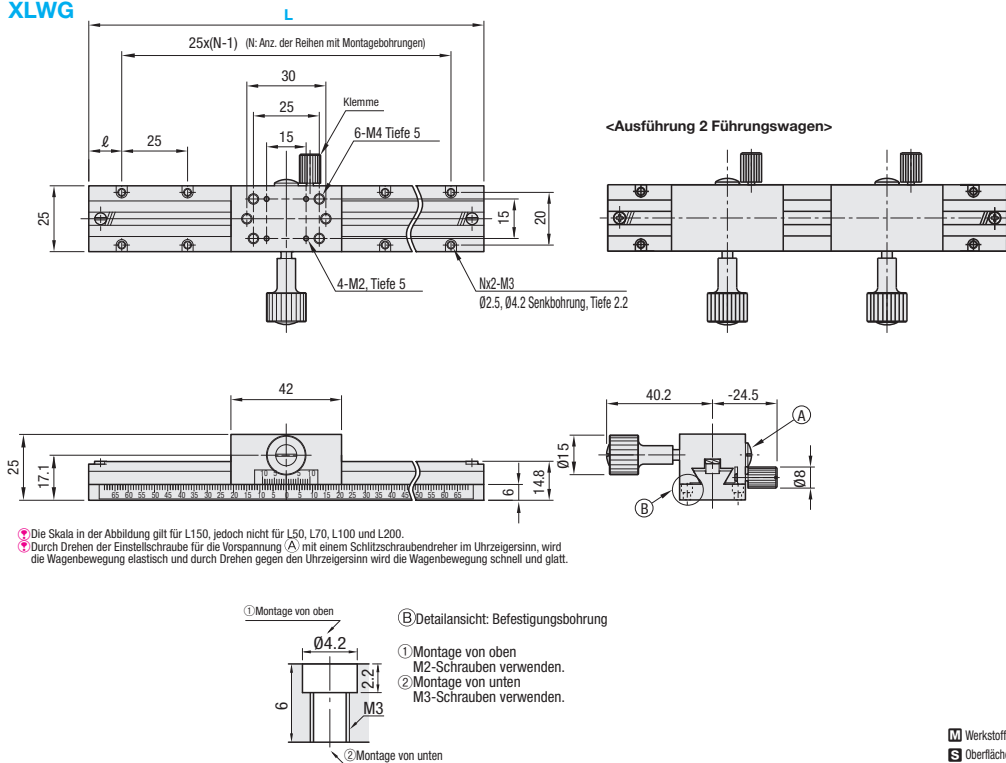
X-Achse lang



Z-Achse S.1956

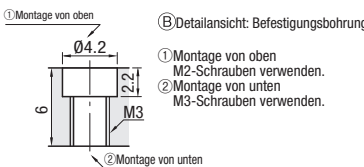
Benutzen Sie anpassbare Platten für XY-Achsentische (XYPLT), um Tische mit langem Verfahrweg zu verbinden. P.1915

XLWG



Die Skala in der Abbildung gilt für L150, jedoch nicht für L50, L70, L100 und L200.

Durch Drehen der Einstellschraube für die Vorspannung (A) mit einem Schlitzschraubendreher im Uhrzeigersinn, wird die Wagenbewegung elastisch und durch Drehen gegen den Uhrzeigersinn wird die Wagenbewegung schnell und glatt.



Werkstoff : Aluminiumlegierung
Oberflächenbehandlung: schwarz eloxiert

Standardsteltischen ähnliche Produkte (nur für kleinere Größen erhältlich): XDTLS/S.1907

Teilenummer Ausführung	Nr.	L	Anzahl der Wagen	Verfahrweg (mm)	Verfahrweg pro Umdrehung (mm)	N: Anz. der Reihen mit Montagebohrungen	Anzahl der Montagebohrungen (M4)	ℓ (mm)	Traglast (N)		Verfahrensgenauigkeit (µm)		Gewicht (kg)	Stückpreis
									Horizontal	Vertikal	Geradheit	Parallelität		
XLWG	50	50	1	±15	18	2	4	12.5	29.4	14.7	30	30	0.10	
	70	70	1	±25		3	6	10.0					0.12	
	100	100	1	±40		4	8						0.14	
	150	150	1	±65		6	12	12.5			40	40	0.17	
	150-2	150	2										0.24	
	200-2	200	2	±90		8	16						0.28	

Auflösung (Noniusanzeige): 0.1mm/Teilung

XLWG150-2 und 200-2 haben zwei Führungswagen. Bitte beachten Sie, dass die Verfahrweg-Abstände kürzer sind als die Einblockausführung.

Knopfaufsatz HDCVR15 (separat erhältlich): Zur Vergrößerung des Griffs (Ø15) durch Aufsetzen. S.2004

Einstellplatte XPLT40: Verwenden Sie diese Platte, wenn Sie Tische mit nicht passenden Bohrlöchern verbinden möchten. S.1915



Ordering
Example

Teilenummer
XLWG100