

[Präzision] Nivellierschraube, Z-Achsen-Koordinatentische  
Hohe Traglast

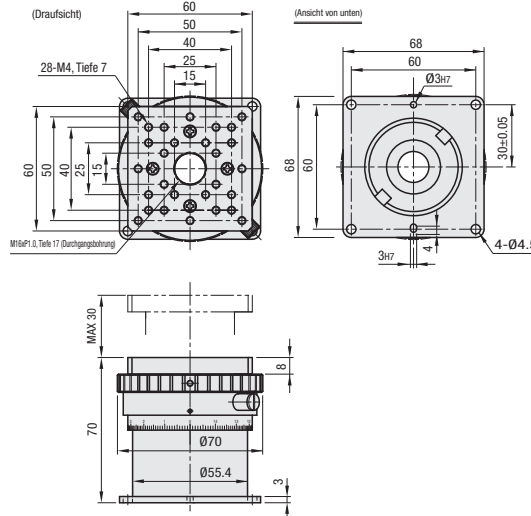
[Standard] Z-Achsen-Labor-Scherentische mit horizontaler Oberfläche  
Hohe Traglast

Merkmale: Längere Verfahrswege als bei den Z-Achsen-Tischen mit Kreuzrollenführung und horizontaler Oberfläche sowie gleichwertige Traglast wie bei den Labor-Scherentischen. Die verwendeten mehrgängigen Schrauben verhindern Spiel.

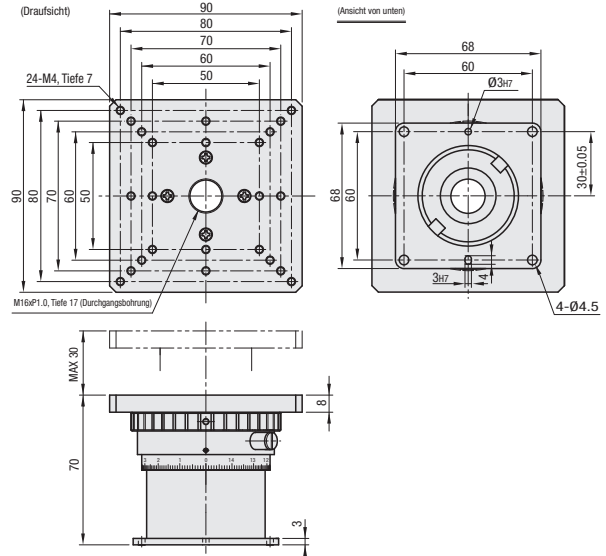
Nivellierschrauben-Z-Achsen-Tisch mit horizontaler Oberfläche



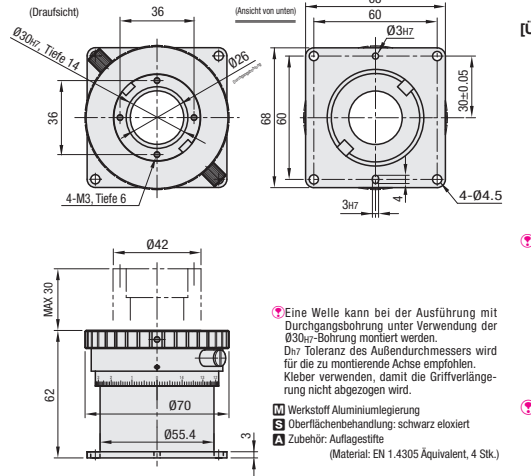
mit Montageplatten (quadratisch, 60, 90)  
ZHRD30-60



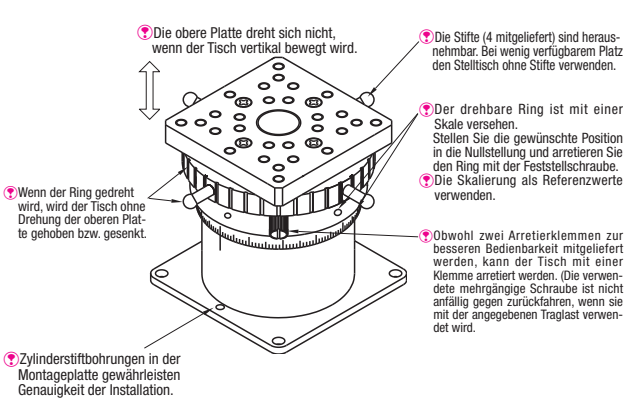
ZHRD30-90



Ausführung mit Durchgangsbohrung  
ZHRD30-T



Übersicht: Nivellierschrauben-Z-Achsen-Tische mit horizontaler Oberfläche



Teilenummer		Tischoberfläche (mm)	Verfahrweg (mm)	Verfahrweg pro Umdrehung (mm)	Traglast (N)	Parallelität (µm)	Gewicht (kg)	Zubehör (4 Stk.)	Stückpreis
Ausführung	Nr.								
ZHRD	30-60	60x60	30	(15) *	68.6	50µm	0.50	SCB4-8	
	30-90	90x90							
	30-T	-							

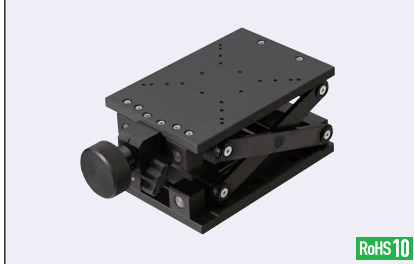
Bei Anheben der Platte unter Drehmomentbelastung kann ein gewisses Spiel auftreten.  
Der Verfahrweg pro Grifff Drehung ist je nach der aktuellen Tischlage geringfügig abweichend.

Ordering Example  
Teilenummer  
ZHRD30-60

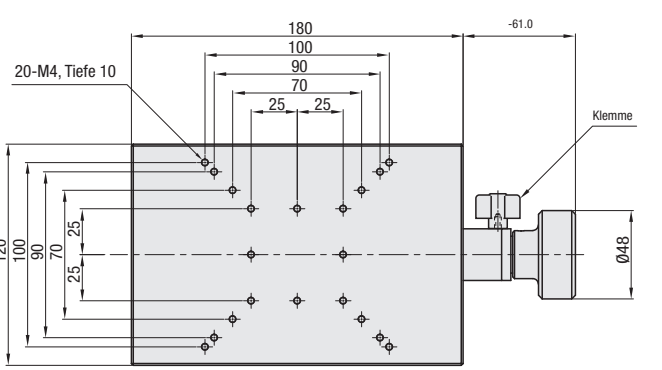
Vergleichspunkte zwischen ähnlichen Artikeln | Parallelität: 400µm

Merkmale: Geeignet für Z-Achsenanwendungen, bei denen Einstellungen mit langem Verfahrweg erforderlich sind. Weicht von vorhandenen Artikeln hinsichtlich des Genauigkeitsbereichs ab. Vorhandene Artikel: ZLJS (S. 1977)

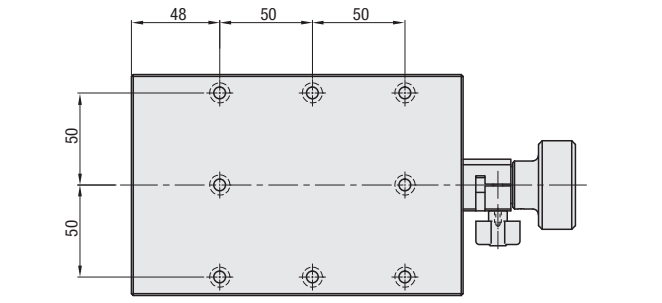
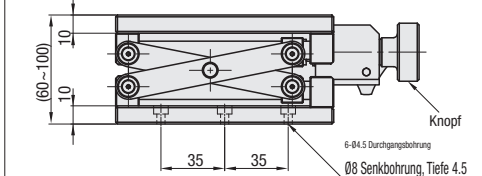
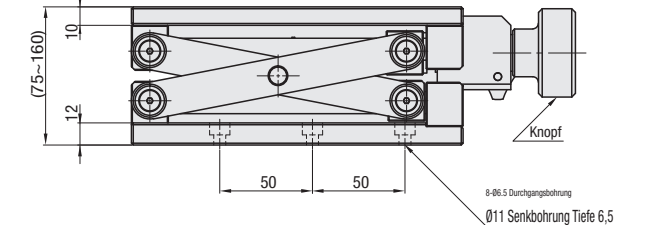
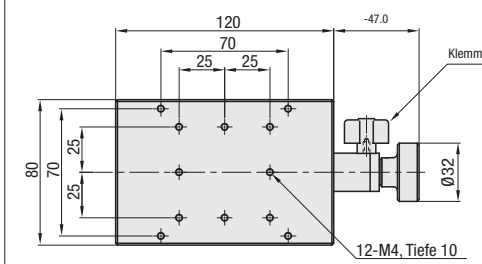
Horizontale Fläche Z-Achsen-Labor-Scherentisch



ZLJS120



ZLJS80



Mit dem Griff kann der Tisch mit relativ hoher Traglast gehoben werden. Eine 2-teilige Klemme an der Welle hält die Last sicher in Position.  
Mit einer Drehung gegen den Uhrzeigersinn des Griffs wird die Tischoberfläche angehoben.  
In horizontale Richtung kann ein gewisses Spiel auftreten.

Teilenummer		Tischoberfläche (mm)	Verfahrweg (mm)	Verfahrweg pro Umdrehung (mm)	Parallelität (µm)	Traglast (N)	Gewicht (kg)	Stückpreis
Ausführung	Nr.							
ZLJS	80	80x120	40	(2)*	400	68.6	1.25	
	120	120x180	70	(3)*		98	3	

Der Verfahrweg pro Grifff Drehung ist je nach der aktuellen Tischlage geringfügig abweichend.

Ordering Example  
Teilenummer  
ZLJS80