

[Präzision] Nivellierschraube, Z-Achsen-Koordinatentische  
Hohe Traglast

[Standard] Z-Achsen-Labor-Scherentische mit horizontaler Oberfläche  
Hohe Traglast

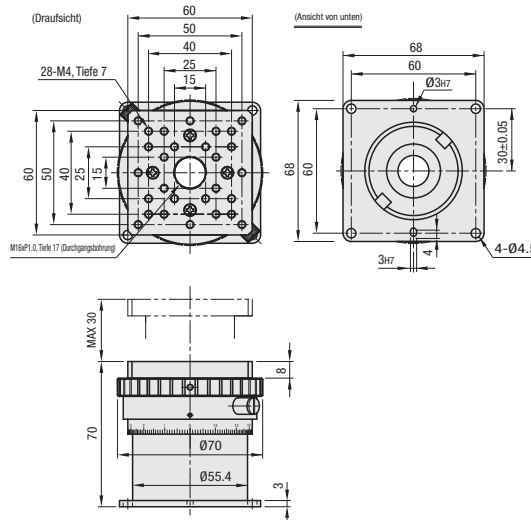
Merkmale: Längere Verfahrweg als bei den Z-Achsen-Tische mit Kreuzrollenführung und horizontaler Oberfläche sowie gleichwertige Traglast wie bei den Labor-Scherentischen. Die verwendeten mehrgängigen Schrauben verhindern Spiel.

Nivellierschrauben-Z-Achsen-Tisch mit horizontaler Oberfläche

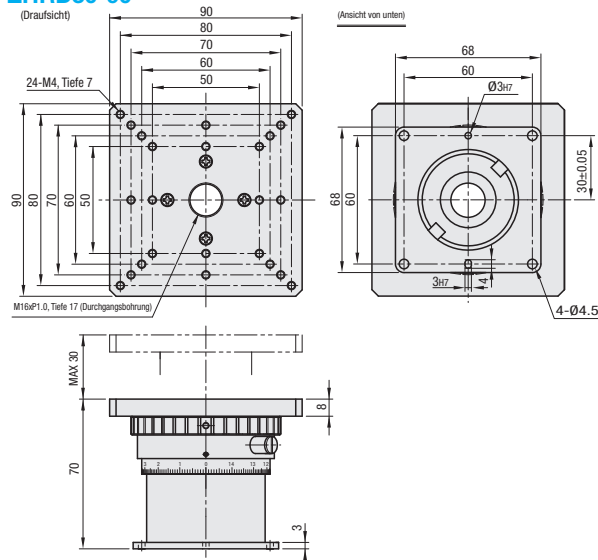


RoHS10

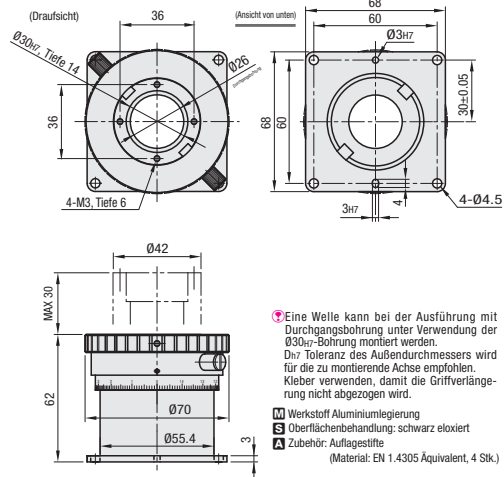
mit Montageplatten (quadratisch, 60, 90)  
ZHRD30-60



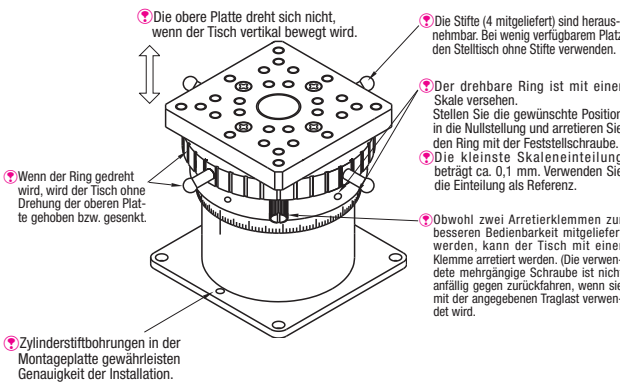
ZHRD30-90



Ausführung mit Durchgangsbohrung  
ZHRD30-T



Übersicht: Nivellierschrauben-Z-Achsen-Tische mit horizontaler Oberfläche



Teilenummer		Tischoberfläche (mm)	Verfahrweg (mm)	Verfahrweg pro Umdrehung (mm)	Traglast (N)	Parallelität (µm)	Gewicht (kg)	Zubehör (4 Stk.)	Stückpreis
Ausführung	Nr.								
ZHRD	30-60	60x60	30	(15) *	68.6	50µm	0.50	SCB4-8	
	30-90	90x90					0.59		
	30-T	-					0.42		

Bei Anheben der Platte unter Drehmomentbelastung kann ein gewisses Spiel auftreten.

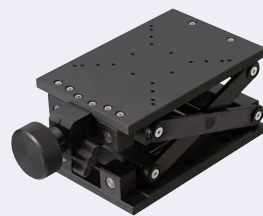
Ordering Example  
Teilenummer  
ZHRD30-60

Vergleichspunkte zwischen ähnlichen Artikeln | Parallelität: 400µm

S.1977

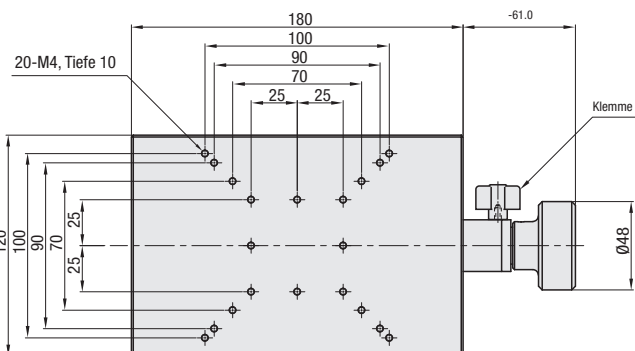
Merkmale: Geeignet für Z-Achsenanwendungen, bei denen Einstellungen mit langem Verfahrweg erforderlich sind. Weicht von vorhandenen Artikeln hinsichtlich des Genauigkeitsbereichs ab. Vorhandene Artikel: ZLJS (S.1977)

Horizontale Fläche Z-Achsen-Labor-Scherentisch

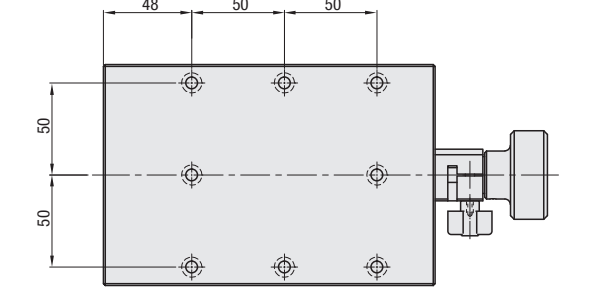
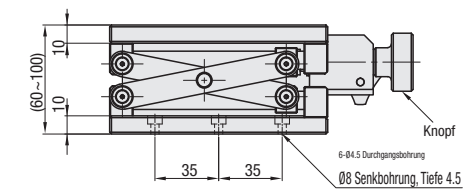
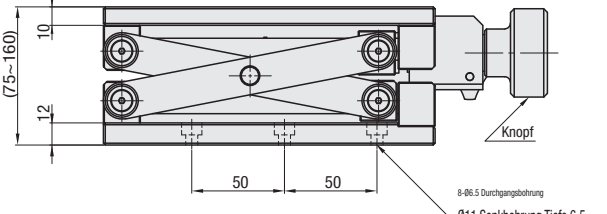
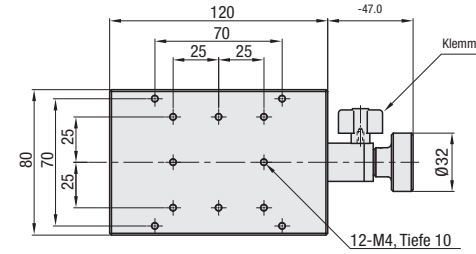


RoHS10

ZLJS120



ZLJS80



- Mit dem Griff kann der Tisch mit relativ hoher Traglast gehoben werden. Eine 2-teilige Klemme an der Welle hält die Last sicher in Position.
- Mit einer Drehung gegen den Uhrzeigersinn des Griffs wird die Tischoberfläche angehoben.
- In horizontale Richtung kann ein gewisses Spiel auftreten.

Werkstoff Aluminiumlegierung  
Oberflächenbehandlung: schwarz eloxiert

Teilenummer		Tischoberfläche (mm)	Verfahrweg (mm)	Verfahrweg pro Umdrehung (mm)	Parallelität (µm)	Traglast (N)	Gewicht (kg)	Stückpreis
Ausführung	Nr.							
ZLJS	80	80x120	40	(2)*	400	68.6	1.25	
	120	120x180	70	(3)*		98	3	

\* Der Verfahrweg pro Grifff Drehung ist je nach der aktuellen Tischlage geringfügig abweichend.

Ordering Example  
Teilenummer  
ZLJS80