

[Standard] Goniometertische - Schwalbenschwanzführungen, 1 - Achse

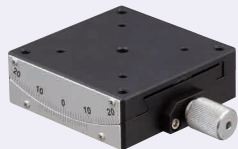


Vergleichspunkte zwischen ähnlichen Artikeln | Höhentoleranz der Drehachse: ± 1.0

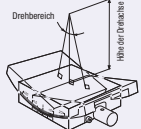
S.1986

Merkmale: Kreisbogentische mit der Bogenmitte auf der mittleren senkrechten Linie oben auf den Tischen bieten eine größere Genauigkeit bei einem niedrigeren Preis als vorhandene Produkte.

1-Achse

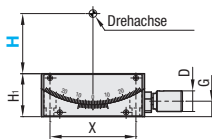
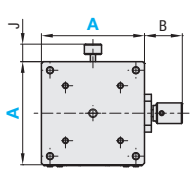


Höhe der Drehachse siehe Abbildung unten.

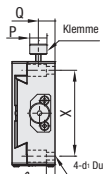


RoHS 10

GFSG



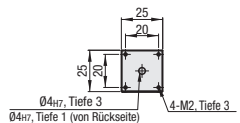
Werkstoff (Grundkörper): Aluminiumlegierung, Werkstoff (Welle): Messing mit niedrigem Kadmiumgehalt
Oberflächenbehandlung (Grundkörper): schwarz eloxiert



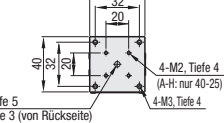
4-d: Durchgangsbohrung, d: Senkbohrung

Maße Tischbefestigungsbohrungen

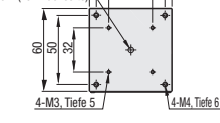
A25



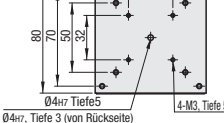
A40



A60



A80



1-Achse

Teilenummer		Draufsicht		Vorderansicht			Seitenansicht					
Ausführung	A-H	B	J	H ₁	D	G	P	Q	X	ℓ	d ₁	d ₂
GFSG	25- 20	16	5.3	15	9	5.5	6	6.1	20	3	2.1	4.2
	25- 35	16	5.3	15	9	5.95	6	6.6	20	3	2.1	4.2
	40- 25	16	6.5	15	9	4.8	8	5.3	32	2	3.5	6
	40- 40	20	6.5	20	12	8.55	8	9.1	32	5	3.5	6
	40- 60	20	6.5	20	12	8.55	8	9.1	32	5	3.5	6
	60- 35	22	10.2	25	12	9	10	9.7	50	3	4.5	8
	60- 60	22	10.2	20	12	7	10	7.7	50	3	4.5	8
	60- 80	22	10.2	20	12	7	10	7.7	50	3	4.5	8
	80-100	26	10.2	30	15	11	10	12.2	70	7	4.5	8
	80-130	26	10.2	30	15	11	10	12.2	70	7	4.5	8

Leistung

Teilenummer		Tischoberfläche (mm)	Höhe der Drehachse H (mm)	Verfahrensweg	Verfahrensweg pro Umdrehung Verfahrensweg	Traglast (N)	Gewicht (kg)	Stückpreis
Ausführung	A-H							
GFSG	25- 20	25x25	20±1.0	±15°	≈2.0°	19.6	0.04	
	25- 35		35±1.0	±10°	≈1.3°			
	40- 25		25±1.0	±20°	≈2.8°			
	40- 40	40x40	40±1.0	±15°	≈1.9°	29.4	0.08	
	40- 60		60±1.0	±10°	≈1.3°			
	60- 35		35±1.0	±25°	≈1.9°			
	60- 60	60x60	60±1.0	±20°	≈1.3°	58.8	0.22	
	60- 80		80±1.0	±15°	≈1.0°			
	80-100		100±1.0	±18°	≈1.3°			
	80-130	80x80	130±1.0	±15°	≈1.0°	49	0.56	
						0.54		

Auflösung (Nonius-Anzeige): 0.1°/Teilung

Beachten Sie bitte, dass bei Bewegungen des Tisches über einen größeren Verfahrensweg als vorgegeben, die obere Platte herunterfallen kann.

2-Achse: Kombitisch

Tischoberfläche (mm)	Höhe der Drehachse H (mm)	Kombination von Teilenummern
25x25	20±1.0	GFSG25-20 GFSG25-35
40x40	25±1.0	GFSG40-25 GFSG40-40
	40±1.0	GFSG40-40 GFSG40-60
	35±1.0	GFSG60-35 GFSG60-60
60x60	60±1.0	GFSG60-60 GFSG60-80
	100±1.0	GFSG80-100 GFSG80-130



Ordering Example

Teilenummer

GFSG40-25



Alterations



Teilenummer

GFSG40-25 - (NR)

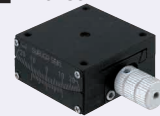
Option	Vorschubknopf Positionsänderung
Spez.	Seitliche Befestigung - rechts/ links vertauscht
Opt.-Nr.	NR

Weitere Einzelheiten siehe CAD-Daten.

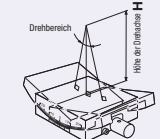
[Hohe Präzision] Goniometertische - Schwalbenschwanzführungen, 1-Achse / 2-Achsen

Merkmale: Kreisbogentische mit der Bogenmitte auf der mittleren senkrechten Linie oben auf den Tischen. Geeignet für Anwendungen mit Positionierung mit großen Winkeln.

1-Achse

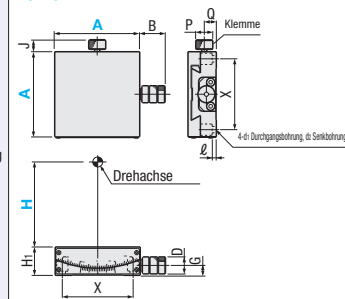


Höhe der Drehachse siehe Abbildung unten.



RoHS 10

GFG

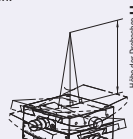


Werkstoff: Messing mit niedrigem Kadmiumgehalt
Oberflächenbehandlung: Beschichtung aus schwarzem Fluorlackstoff

2-Achse

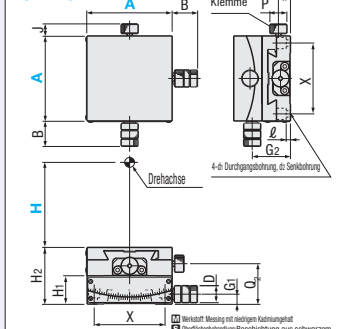


Höhe der Drehachse siehe Abbildung unten.



RoHS 10

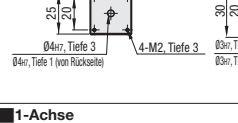
GFWG



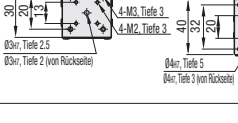
Werkstoff: Messing mit niedrigem Kadmiumgehalt
Oberflächenbehandlung: Beschichtung aus schwarzem Fluorlackstoff

Maße Tischbefestigungsbohrungen

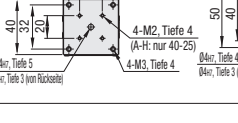
A25



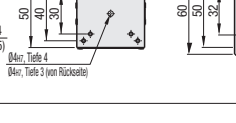
A30



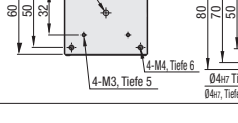
A40



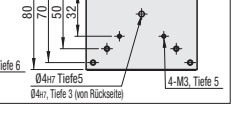
A50



A60



A80



1-Achse

Teilenummer	Draufsicht			Vorderansicht			Seitenansicht						Zubehör (4 Stk.)
Ausführung	A-H	B	J	H ₁	D	G	P	Q	X	ℓ	d ₁	d ₂	Ausführung M-L
GFG	25-20	19	9	15	10	5,5	10	6,2	20	3	2,5	4,2	SCB2-6
	25-35	19	9	15	10	6	10	7,7	20	3	2,5	4,2	
	30-30	19,5	9	14	10	6,5	6	6,3	13	5	2,3	3,8	SCB2-8
	30-44	19,5	9	13	10	6,5	6	6,3	13	5	2,3	3,8	
	40-25	17,5	8	15	9	4,8	10	5,8	32	2	3,5	6	SCB3-6
	40-40	18	8	20	12	8,5	10	9,7	32	5	3,5	6	SCB3-8
	40-60	18	8	20	12	8,5	10	9,7	32	5	3,5	6	
	50-50	18	7,7	18	12	7	10	7	40	3	3,5	6	SCB3-6
	50-68	18	7,7	18	12	8	10	8	40	3	3,5	6	
	50-86	18	7,7	18	12	8	10	8	40	3	3,5	6	
	60-35	18	8,6	25	12	9	12	10,5	50	3	4,5	8	
	60-60	18	8,6	20	12	7	12	8,5	50	3	4,5	8	SCB4-8
60-80	18	8,6	20	12	7	12	8,5	50	3	4,5	8		
80-100	25	14	30	15	11	15	14	70	7	4,5	8	SCB4-12	
80-130	25	14	30	15	11	15	13	70	7	4,5	8		

Leistung

Teilenummer		Tischoberfläche (mm)	Höhe der Dreh- achse H (mm)	Verfahr- weg	Verfahrweg pro Umdrehung	Traglast (N)	Drehmomentbelastung (N·m)			Gewicht (kg)	Stückpreis	
Ausführung	A-H						Neigement	Gierung	Walzen			
GFG	25-20	25x25	20	±15°	≈2.0°	19.6	0.3	0.3	0.3	0.07		
	25-35		35	±10°								
	30-30	30x30	30	±10°	≈2.06° ≈1.5°	9.8	0.5	0.5	0.5	0.10		
	30-44		44	±10°								
	40-25	40x40	25	±20°	≈2.2° ≈1.89° ≈1.33°	29.4	0.8	1.0	1.0	0.18		
	40-40		40	±15°								
	40-60		60	±10°								
	50-50	50x50	50	±10°	≈1.55° ≈1.2° ≈0.97°	58.8	1.5	2.0	2.0	0.36		
	50-68		68	±10°								
	50-86		86	±8°								
	60-35	60x60	35	±25°	≈2.0° ≈1.3° ≈1.0°	49.0	2.0	3.0	3.0	0.64		
	60-60		60	±20°								
	60-80		80	±15°								
	80-100	80x80	100	±18°	≈1.0°	49.0	2.0	3.0	3.0	0.64		
80-130	130		±15°									

Auflösung (Nonius-Anzeige): 0.1°/Teilung

Beachten Sie bitte, dass bei Bewegungen des Tisches über einen größeren Verfahrensweg als vorgegeben, die obere Platte herunterfallen kann.

2-Achse

Teilenummer	Draufsicht	Vorderansicht							Seitenansicht							Zubehör (4 Stk.)
Ausführung	A-H	B	J	H ₁	V ₂	D	G ₁	Q ₂	P	Q ₁	G ₂	X	ℓ	d ₁	d ₂	Ausführung M-L
GFWG	25-20	19	9	15	30	10	6	21.15	10	7.7	20.5	20	3	2.5	4.2	SCB2-6
	30-30	19.5	8.7	13	27	10	6.5	19.3	6	6.3	19.5	13	5	2.3	3.8	SCB2-8
	40-25	17.5/18	8	20	35	12	8.5	25.8	10	9.7	24.8	32	5	3.5	6	SCB3-6
	40-40	18	8	20	40	12	8.5	29.7	10	9.7	28.5	32	5	3.5	6	SCB3-8
	50-50	18	7.7	18	36	12	8	25	10	8	25	40	3	3.5	6	SCB3-6
	50-68	18	7.7	18	36	12	8	26	10	8	26	40	3	3.5	6	
	60-35	18	8.6	20	45	12	7	30	12	8.5	29	50	3	4.5	8	
	60-60	18	8.6	20	40	12	7	28.5	12	8.5	27	50	3	4.5	8	
	80-100	25	14	30	60	15	11	44	15	13	41	70	7	4.5	8	SCB4-12

Leistung

Teilenummer	Tischoberfläche (mm)	Höhe der Drehachse (mm)	Verfahrensweg	Verfahrensweg pro Umdrehung	Drehmomentbelastung (N-m)			Traglast (kg)	Gewicht (kg)	Stückpreis
Ausführung	A-H				Neigement	Gierung	Walzen			
GFWG	25-20	25x25	20	(oben)±15°/(unten)±10°	(oben)±2.0°/(unten)±2.0°	0.3	0.3	0.3	19.6	0.14
	30-30	30x30	30	(oben)±10°/(unten)±10°	(oben)±2.06°/(unten)±1.5°	0.5	0.5	0.5	9.8	0.20
	40-25	40x25	25	(oben)±20°/(unten)±15°	(oben)±1.88°/(unten)±1.38°	0.8	1.0	0.8	24.4	0.42
	40-40	40x40	40	(oben)±15°/(unten)±10°	(oben)±1.88°/(unten)±1.33°				26.4	0.48
	50-50	50x50	50	(oben)±10°/(unten)±10°	(oben)±1.55°/(unten)±1.2°				24.5	0.72
	50-68	50x50	68	(oben)±10°/(unten)±8°	(oben)±1.2°/(unten)±0.97°	1.0	1.2	1.0		
	60-35	60x60	35	(oben)±25°/(unten)±20°	(oben)±2.0°/(unten)±1.3°	1.5	2.0	1.5	51.9	1.30
	60-60	60x60	60	(oben)±20°/(unten)±15°	(oben)±1.3°/(unten)±1.0°	2.0	3.0	2.0	52.9	1.16
	80-100	80x80	100	(oben)±18°/(unten)±15°	(oben)±1.0°/(unten)±1.0°	2.0	3.0	2.0	42.1	1.28

Auflösung (Nonius-Anzeige): 0.1°/Teilung



Ordering Example

Teilenummer

GFG40-25

GFWG60-60



Alterations

Teilenummer