

# Säulenständer

## Kompaktausführung - Durchgangsbohrung

**Eigenschaften:** Ein Satz aus einer Säule zur Gerätemontage und einem Ständer zur Montage bei begrenzten Platzverhältnissen.

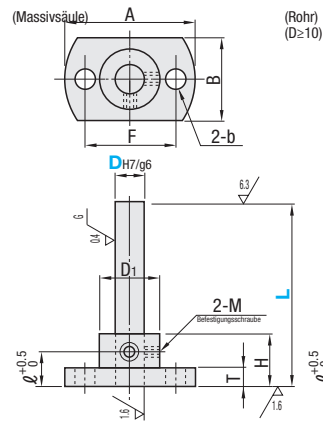
### Sätze (Säulen + Halterungen)

### Sätze (Säulen + Halterungen)

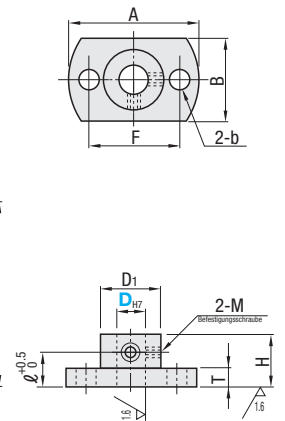
Ausführung		Säule			Halterung		Zubehör	
Massivsäule	Rohr	Werkstoff	Härte	Oberflächenbehandlung	Werkstoff	Oberflächenbehandlung	Massivsäule	Rohr
FSBNM	FSBAM	EN 1.1191 Äquiv.	Induktionsgehärtet	Chemisch vernickelt	EN 1.1191 Äquiv.	LTBC-Beschichtung		
MFSBN	MFSBA	EN 1.1191 Äquiv.		Schwarz brüniert				
KFSBN	KFSBA	EN 1.4301 Äquiv.						
MSFSBN	MFSBB	EN 1.4301 Äquiv.						
FSTNM	FSTAM	EN 1.1191 Äquiv.	Induktionsgehärtet	Chemisch vernickelt	EN 1.1191 Äquiv.	Chemisch vernickelt		
MFSTN	MFSTA	EN 1.1191 Äquiv.						
MSFSTN	MFSTB	EN 1.4301 Äquiv.						
KBFSBN	KBFSBA	EN 1.1191 Äquiv.		Schwarz brüniert	EN 1.1191 Äquiv.	Schwarz brüniert		
MSFSS	MFSSS	EN 1.4301 Äquiv.						

\* Gehäuse induktionsgehärtet (Säule): 58HRC-, Tiefe 1.0-1.5  
 \* Säulen für Ständer, siehe **S.2143, 2144**  
 \* Enden und Nuten von Säulen dürfen nicht chemisch vernickelt oder brüniert sein.

### Sätze (Säulen + Halterungen)



### Nur Halterung



### Nur Halterung



RoHS 10

Teilenummer		Ausführung		Dg6	L 1mm-Schritte	A	B	F	D1	H	T	l	b	M	(d)
Satz	Nur Halterung	6		-0.004 -0.012	50~150	33	18	23	14	20	6	12.5			
(Massivsäule)	(Rohr)	8		-0.005	50~200	38	20	26	16	30	8	15	4.5	M4	
FSBNM	FSBAM	10		-0.014	50~250	40	22	28	18	35	8	18		M4	6.0
MFSBN	MFSBA	12		-0.006	50~300	46	24	32	20	35	8	18	5.5	M4	6.0
KFSBN	KFSBA	15		-0.017	75~350	56	29	40	25	40	8	20	6.6	M5	10.0
MSFSBN	MFSBB	20		-0.007	75~400	63	34	46	30	45	10	25	6.6	M5	11.7
FSTNM	FSTAM	25		-0.020	75~450	78	41	56	37	50	10	30		M6	15.2
MFSTN	MFSTA	30		-0.020	100~450	82	46	62	42	60	10	30	9	M6	16.0

\*1. D6 nur für FSTNM, MFSBN, MFSTN, MSFSTN, MFSBF und MFSTF verfügbar. \*2. Rohrsäulen ab D10 verfügbar. \*3. Verfügbarkeit von Halterungen als separate Artikel siehe Preisliste.

Ordering Example	Teilenummer	-	L
	MFSTN15	-	250
	MFSBF20	-	

### Sätze (Säulen + Halterungen)

D	L	Stückpreis										
		Massivsäule					Rohr					
		*2FSBNM	MFSBN	KFSBN	MSFSS	*2MFSBN	MFSBA	KFSBA	MSFSS	MFSBB	KBFSBA	MFSSS
6	Min. L ~ 100											
6	101-150											
8	Min. L ~ 100											
8	101-200											
10	Min. L ~ 150											
10	151-250											
12	Min. L ~ 150											
12	151-300											
15	Min. L ~ 200											
15	201-350											
20	Min. L ~ 200											
20	201-400											
25	Min. L ~ 200											
25	201-450											
30	Min. L ~ 200											
30	201-450											

\*2. D6 ist nicht bei FSBMM und MSFBN verfügbar.

### Nur Halterung

D	Stückpreis		
	MFSBF	MFSTF	MFSS
6			
8			
10			
12			
15			
20			
25			
30			

# Säulenständer

## Kompaktausführung - geschlitzte Bohrung

**Eigenschaften:** Ein Satz aus einer Säule zur Gerätemontage und einem Ständer zur Feineinstellung und Montage bei begrenzten Platzverhältnissen.

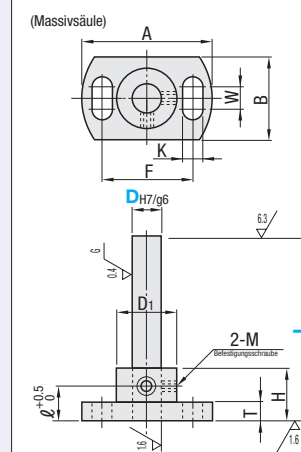
### Sätze (Säulen + Halterungen)

### Sätze (Säulen + Halterungen)

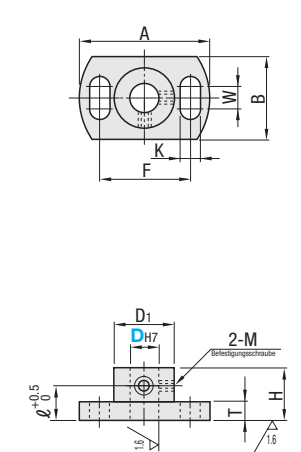
Ausführung		Säule			Halterung		Zubehör	
Massivsäule	Rohr	Werkstoff	Härte	Oberflächenbehandlung	Werkstoff	Oberflächenbehandlung	Massivsäule	Rohr
LFSBN	LFSBA	EN 1.1191 Äquiv.	Induktionsgehärtet	Chemisch vernickelt	EN 1.1191 Äquiv.	LTBC-Beschichtung		
LFSTSM	LFSTA	EN 1.1191 Äquiv.		Schwarz brüniert				
LFSTN	LFSTA	EN 1.1191 Äquiv.						
LSFSS	LFSSS	EN 1.4301 Äquiv.						

\* Gehäuse induktionsgehärtet (Säule): 58HRC-, Tiefe 1.0-1.5  
 \* Nur für Säulen für Ständer, siehe **S.2143, 2144**  
 \* Enden und Nuten von Säulen dürfen nicht chemisch vernickelt oder brüniert sein.  
 \* Langlöcher innen an der Halterung dürfen nicht oberflächenbehandelt sein.

### Sätze (Säulen + Halterungen)



### Nur Halterung



### Nur Halterung



RoHS 10

Teilenummer		Ausführung		Dg6	L	A	B	F	W	K	D1	H	T	l	M	(d)	Scheibe zu Halterung mit LTBC-Beschichtung	Scheibe zu chemisch vernickelter Halterung	EN 1.4301 Äquiv. Scheibe zu Halterung
Satz	Nur Halterung	6		-0.004 -0.012	50~150	33	18	23			14	20	6	12.5			WSSB6-4-2	WSSM6-4-2	WSSS6-4-2
(Massivsäule)	(Rohr)	8		-0.005	50~200	38	20	26	6	4.5	16	30	8	15	M4		WSSB10-4-2	WSSM10-4-2	WSSS10-4-2
LFSBN	LFSBA	10		-0.014	50~250	40	22	28			18	35	8	18		6	WSSB12-5-2	WSSM12-5-2	WSSS12-5-2
LFSTSM	LFSTA	12		-0.006	50~300	46	24	32	6	5.5	20	35	8	18	M4	6	WSSB14-6-3	WSSM14-6-3	WSSS14-6-3
LFSTN	LFSTA	15		-0.017	75~350	56	29	40	10	6.6	25	40	8	20	M5	10	WSSB14-6-3	WSSM14-6-3	WSSS14-6-3
LSFSS	LFSSS	20		-0.007	75~400	63	34	46			30	45	8	25	M5	11.7	WSSB16-8-3	WSSM16-8-3	WSSS16-8-3
		25		-0.020	75~450	78	41	56	10	9	37	50	10	30	M6	15.2	WSSB16-8-3	WSSM16-8-3	WSSS16-8-3
		30		-0.020	100~450	82	46	62			42	60	10	30	M6	16			

\*1. Rohrsäulen ab D10 verfügbar. \*2. Verfügbarkeit von Halterungen als separate Artikel siehe Preisliste.

Ordering Example	Teilenummer	-	L
	LFSTN15	-	250
	LSFSS20	-	

### Sätze (Säulen + Halterungen)

D	L	Stückpreis					
		Massivsäule		Rohr			
		LFSBN	LFSTN	LFSTSM	LSFSS	LFSBA	LFSTA
6	Min. L ~ 100						
6	101-150						
8	Min. L ~ 100						
8	101-200						
10	Min. L ~ 150						
10	151-250						
12	Min. L ~ 150						
12	151-300						
15	Min. L ~ 200						
15	201-350						
20	Min. L ~ 200						
20	201-400						
25	Min. L ~ 200						
25	201-450						
30	Min. L ~ 200						
30	201-450						

### Nur Halterung

D	Stückpreis	
	LFSBF	LFSTF
6		
8		
10		
12		
15		
20		
25		
30		



Example  
Für Sensorbefestigung (mit einer Halterung)

