

Säulenständer
Rund mit Flansch, Durchgangsbohrungen

Eigenschaften: Ein Satz aus einer Säule und einem Ständer zur Montage einer runden Geräteausführung mit Flansch.

Sätze (Säulen + Halterungen)

Sätze (Säulen + Halterungen)

Table with columns: Ausführung, Säule, Halterung, Zubehör. Rows include Massivsäule, Rohr, Massivsäule, Werkstoff, Härte, Oberflächenbehandlung, Massivsäule, Rohr.

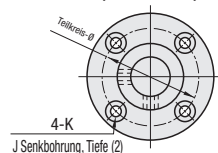
Nur Halterung

Table with columns: Ausführung, Werkstoff, Oberflächenbehandlung, Zubehör. Rows include Ohne Zylinderstiftbohrung, mit Zylinderstiftbohrungen.

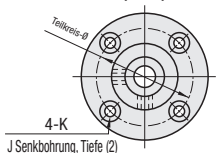
\* Gehäuse induktionsgehärtet (Säule): 58HRC-, Tiefe 1.0-1.5
\* Enden und Nuten von Säulen dürfen nicht chemisch vernickelt sein.
\* Bei Zylinderschraube mit Innensechskant passen brünierte Schrauben und chemisch vernickelte Halterungen zu chromatierten Schrauben (III-wertig).

Sätze (Säulen + Halterungen)

(Massivsäule)

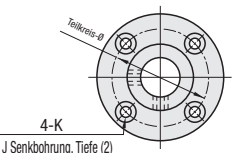


(Rohr)

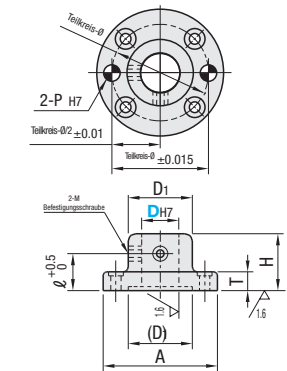


Nur Halterung

(Ohne Zylinderstiftbohrung)



(Mit Zylinderstiftbohrung)



Nur Halterung



RoHS10

Table with columns: Teilenummer, Ausführung, L, A, D1, H, T, l, P.C.D., K, J, M, (d), Halterung mit Zylinderstiftbohrungen, Inklusive Zylinderschraube mit Innensechskant. Rows include various part numbers and dimensions.

Ordering Example
Teilenummer - L
MCSPN50 - 500
CSTF20

Runder Satz mit Flansch

Table with columns: D, L, Stückpreis, Massivsäule, Rohr. Rows include dimensions and prices for various parts.

Runder Satz mit Flansch und Zylinderstiftbohrungen

Table with columns: D, L, Stückpreis, Massivsäule. Rows include dimensions and prices for various parts.

Nur Halterung

Table with columns: DH7, Toleranz, Stückpreis, CSTF, CSTFM, CSPF. Rows include dimensions and prices for various parts.

Alterations
Teilenummer - L - (BH)
CSTN15 - 150 - BH

Table with columns: Optionen, Opt.-Nr., Spez. Rows include details about mounting holes and specifications.