

Säulen für Ständer

Quadratstange, Quadratrohr - Länge mit Skala konfigurierbar

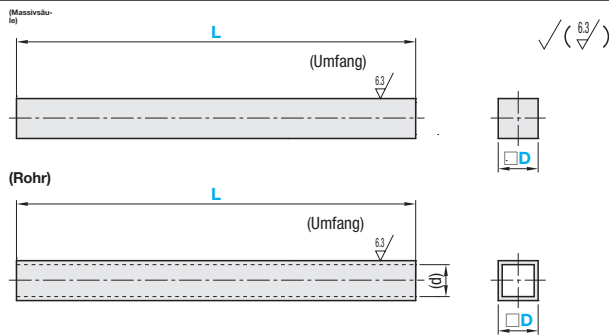
Eigenschaften: Durch Vertikalhalterungen und Klemmstücke kann ein Drehen der Sensoren/Kameras beim Umrüsten verhindert werden. (Vertikalhalterungen **S.2160**, Klemmstücke **S.2181, 2182**)

■ **Quadratstangen, Quadratrohre**



RoHS 10

Ausführung		M Werkstoff
Massivsäule	Rohr	
STNQ	STAQ	EN 1.4301 Äquiv.



Teilenummer			L 1mm-Schritte	(d)	Stückpreis					
Ausführung	D				STNQ			STAQ		
					L40~200	L201~400	L401~800	L40~200	L201~400	L401~800
STNQ STAQ	10	0 -0.1	40~600	8						
	12		40~600	10						
	15		40~600	13						
	20	0 -0.12	40~800	17.6						
	25		40~800	22.6						



Ordering
Example

Teilenummer	-	L
STNQ12	-	200
STAQ20	-	300

* D10~15 sind bis L600 verfügbar.

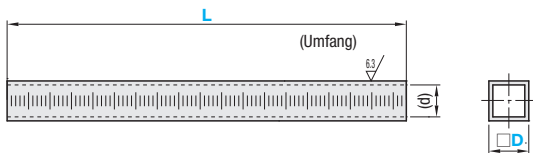
Eigenschaften: Quadratrohre mit Skala (ohne Zahlen), Länge kann in 1mm-Schritten angegeben werden.

■ **Quadratrohre
Länge mit Skala konfigurierbar**



RoHS 10

Ausführung	M Werkstoff
FGSTAQ	EN 1.4301 Äquiv.



- Bei Kontakt mit ätherischen Ölen kann der Aufdruck ausbleichen.
- Skala ohne Zahlen.
- Verwenden Sie die Skala als Referenz.

Teilenummer		L 1mm-Schritte	(d)	Stückpreis		
Ausführung	D			L40~200	L201~400	L401~800
FGSTAQ	10	0 -0.1	40~600	8		
	12		40~600	10		
	15		40~600	13		
	20	0 -0.12	40~800	17.6		
	25		40~800	22.6		

* D10~15 sind bis L600 verfügbar.

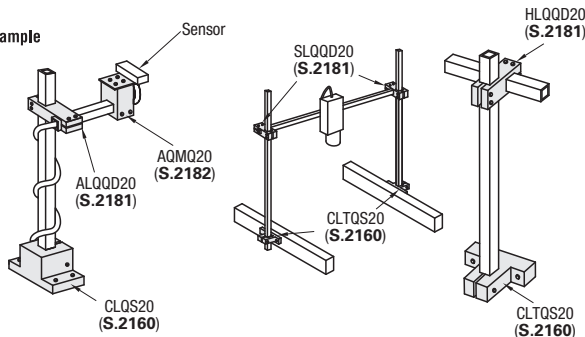


Ordering
Example

Teilenummer	-	L
FGSTAQ15	-	200



Example



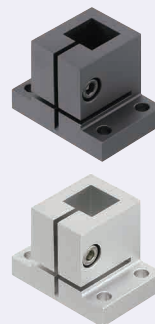
Vertikalhalterungen - quadratisches Loch

Bohrungen für Standardausführung/Seitenmontage

Eigenschaften: Durch Quadratrohre und Klemmstücke kann ein Drehen der Sensoren/Kameras beim Umrüsten verhindert werden.

Zubehör: Für in Sätzen verwendete Säulen für Ständer, siehe **S.2159**

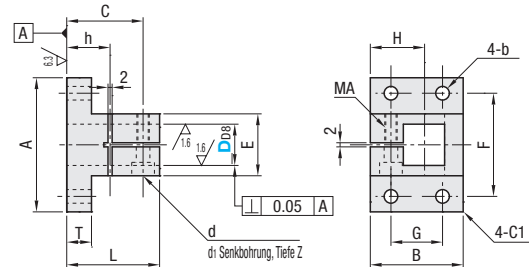
■ **Standard**



RoHS 10

Ausführung	M Werkstoff	S Oberflächenbehandlung	A Zubehör
CLQB	EN 1.0038 Äquiv.	Schwarz brüniert	Innensechskantschraube
CLQNM	Chemisch vernickelt	Innensechskantschraube (Edelstahl)	
CLQBM	EN AW-6061 Äquiv.	schwarz eloxiert	Innensechskantschraube
CLQAM	Äquiv.	Klar eloxiert	Innensechskantschraube (Edelstahl)
CLQS	EN 1.4301 Äquiv.	-	

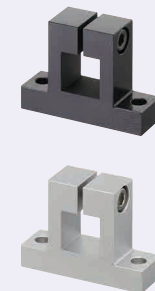
Zubehör: CB-Schrauben (**S.2-171**) sind im Lieferumfang von brünierten und schwarz eloxierten Artikeln enthalten, und SCB-Schrauben (**S.2-173**) sind im Lieferumfang von anderen Artikeln enthalten.



Teilenummer		A	B	L	T	E	F	G	b	C	H	d	d1	Z	MA	h	Stückpreis					
Ausführung	DB8																CLQB	CLQNM	CLQBM	CLQAM	CLQS	
CLQB CLQNM CLQBM CLQAM CLQS	10		38	24	24	7	20	30	14	4.5	17.5	15	4.5	8	4.5	M4	10					
	12	+0.077										16										
		+0.050	48	32	36	9	26	38	20		24	19										
	15		52	36	40	10	30	42	24	5.5	26.5	21	5.5	9.5	5.5	M5	12					
	20	+0.098	62	45	48	12	35	48	28	6.5	32	28	6.5	11	6.5	M6	13					
	25	+0.065															15					

Die Werte für Toleranz und Rechtwinkligkeit von D₈ gelten vor Fertigung des Schlitzes.
Empfohlene Toleranzen für verbundene Wellen: 0~-0.12. Für Ständer für Säulen, siehe **S.2159**. Das Festziehen mit einem langen Schlüssel wird empfohlen.

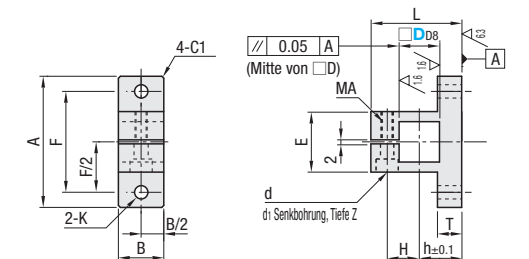
■ **Bohrungen für Seitenmontage**



RoHS 10

Ausführung	M Werkstoff	S Oberflächenbehandlung	A Zubehör
CLTQB	EN 1.0038 Äquiv.	Schwarz brüniert	Innensechskantschraube
CLTQNM	Chemisch vernickelt	Innensechskantschraube (Edelstahl)	
CLTQBM	EN AW-6061 Äquiv.	schwarz eloxiert	Innensechskantschraube
CLTQAM	Äquiv.	Klar eloxiert	Innensechskantschraube (Edelstahl)
CLTQS	EN 1.4301 Äquiv.	-	

Zubehör: CB-Schrauben (**S.2-171**) sind im Lieferumfang von brünierten und schwarz eloxierten Artikeln enthalten, und SCB-Schrauben (**S.2-173**) sind im Lieferumfang von anderen Artikeln enthalten.



Teilenummer		A	B	L	T	F	K	h	H	E	d	d ₁	Z	MA	Stückpreis					
Ausführung	D ₈														CLTQB	CLTQNM	CLTQBM	CLTQAM	CLTQS	
CLTQB CLTQNM CLTQBM CLTQAM CLTQS	10		38	11	29	7	30	4.5	14	10	20	4.5	8	4.5	M4					
	12	+0.077 +0.050			30					11										
	15		48	15	36	9	38		18	13	26									
	20	+0.098 +0.065	52	20	40	10.5	42	5.5	19	16	30	5.5	9.5	5.5	M5					
	25		73	24	54	12	54	6.5	25	20	35	6.5	11	6.5	M6					

Die Werte für Toleranz und Rechtwinkligkeit von D₈ gelten vor Fertigung des Schlitzes.
Empfohlene Toleranzen für verbundene Wellen: 0~-0.12. Für Ständer für Säulen, siehe **S.2159**. Das Festziehen mit einem langen Schlüssel wird empfohlen.



Ordering
Example

Teilenummer	-	L
CLQBM15	-	200
CLTQS20	-	200



Example

