

Klemmstücke

Gleicher Ø/Ungleicher Ø/Gleicher Ø T, rechtwinklige Teilung

Eigenschaften: Nachträglicher Anbau an Säulen für Ständer integrierter Strukturen.

Gleicher Ø, rechtwinklige Konfiguration, Teilung

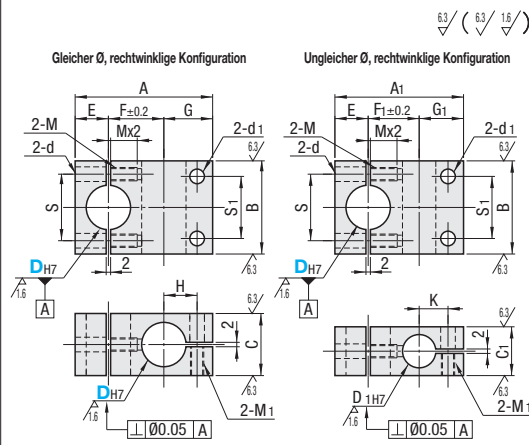


Ungleicher Ø, rechtwinklige Konfiguration, Teilung



Ausführung	Werkstoff	Oberflächenbehandlung	Zubehör
KSBC	EN 1.0038	Schwarz brüniert	Innensechskantschraube
MSBC	Äquivalent	Chemisch vernickelt	Innensechskantschraube (Edelstahl)
ASBC	Äquivalent	schwarz eloxiert	Innensechskantschraube
SSBC	Äquivalent	-	Innensechskantschraube (Edelstahl)

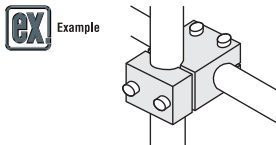
Bei brünierten Artikeln werden CB-Schrauben mitgeliefert und bei den übrigen Artikeln werden schwarz eloxierte Artikel und SZ-Schrauben mitgeliefert.



Ordering Example
Teilenummer
KSBC15
MSLC30

Alterations
Teilenummer - (ALW)
ASBC15 - ALW

Option	Opt.-Nr.	Spez.
Klar eloxiert	ALW	Änderung für ASBC und ASLC von Schwarz eloxiert zu klar eloxiert. Verfügbar bei ASBC und ASLC. Edelstahl-Stellschrauben sind beigeeloxiert.



Mitgelieferte Schraube

D	Mitgelieferte Schraube
8	M4-15/M4-10, 2 Stk. je
10	M4-18/M5-15, 2 Stk. je
12	M4-18/M5-15, 2 Stk. je
15	M5-20/M5-20, 2 Stk. je
20	M6-25/M6-25, 2 Stück je
25	M6-30/M6-25, 2 Stück je
30	M8-35/M8-35, 2 Stk. je
35	M8-40/M8-40, 2 Stk. je

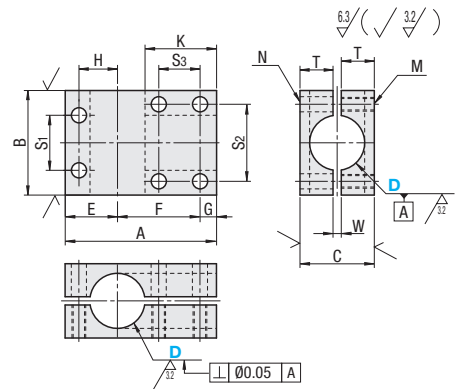
D-Mitgelieferte Schrauben zur seitlichen Montage bei Ausführungen mit unterschiedlichem Durchm. und rechtwinkliger Konfiguration, sind kürzer als oben angegeben.

D	Stückpreis
Gleicher Ø, rechtwinklige Konfiguration	
KSBC	MSBC
ASBC	SSBC
KSLC	MSLC
ASLC	SSLC
8	
10	
12	
15	
20	
25	
30	
35	

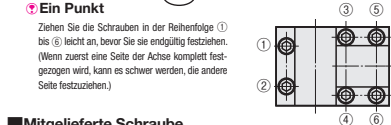
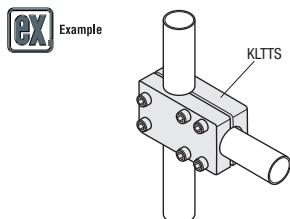
Gleicher Ø, rechtwinklige Konfiguration, Teilung, T-Form



Ausführung	Werkstoff	Oberflächenbehandlung	Zubehör
KLTTs	EN 1.0038	Schwarz brüniert	Innensechskantschraube
MLTTs	Äquivalent	Chemisch vernickelt	Innensechskantschraube (Edelstahl)
ALTTs	Äquivalent	schwarz eloxiert	Innensechskantschraube
SLTTs	Äquivalent	-	Innensechskantschraube (Edelstahl)



Ordering Example
Teilenummer
KLTTs15



Mitgelieferte Schraube

D	KLTTs	MLTTs
10	CB5-16, 4 Stk.	SCB5-16, 4 Stk.
12	CB5-18, 4 Stk.	SCB5-18, 4 Stk.
15	CB5-20, 6 Stk.	SCB5-20, 6 Stk.
20	CB5-25, 6 Stk.	SCB5-25, 6 Stk.
25	CB5-30, 6 Stk.	SCB5-30, 6 Stk.
30	CB5-35, 6 Stk.	SCB5-35, 6 Stk.

Teilenummer	A	B	C	E	F	G	H	K	M (Regelgewinde)	N	S1	S2	S3	T	W	Stückpreis
Ausführung	D															
KLTTs	10	35	25	17	14	13	8	9	16	15	16,5	-	8	1		
MLTTs	12	40	32	22	16	28	10	19	10	19	20	-	9	1		
ALTTs	15	50	44	32	22	37	11	26,5		20	28	15	10	2		
SLTTs	20	55	44	35	22	37	12	30,5		22	34	18	16	3		
	30	75	50	41	25	44	20	35		26	40	20	19			

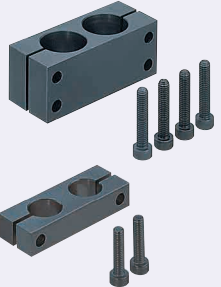
Die Rechtwinkligkeitstoleranz ist der Wert vor Fertigung des Klemmspalts. Die verfügbaren Größen entnehmen Sie der Preisliste. Für Passung werden die Wellentoleranzen g6-f8 empfohlen. Das Festziehen mit einem langen Schlüssel wird empfohlen.

Klemmstücke

Gleicher/Ungleicher Ø, Parallele Bohrungen, Abstand wählbar

Eigenschaften: Zwei Säulen für Ständer parallel fixierbar.

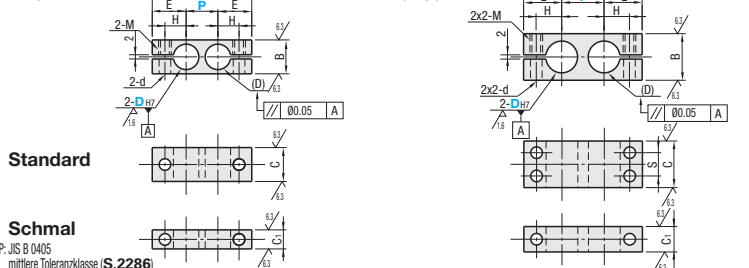
Gleicher Ø, Parallele Bohrungen, Abstand wählbar



Ausführung	Werkstoff	Oberflächenbehandlung	Zubehör
KKP	EN 1.0038	Schwarz brüniert	Innensechskantschraube
MKP	Äquivalent	Chemisch vernickelt	Innensechskantschraube (Edelstahl)
AKP	Äquivalent	schwarz eloxiert	Innensechskantschraube
SKP	Äquivalent	-	Innensechskantschraube (Edelstahl)

D=8-12

D=15-35



Standard

Schmal

Maßtoleranz P: JIS B 0405 mittlere Toleranzklasse (S.2286)

Teilenummer	Ausführung	DH7	P Auswahl	A	B	C	C1	E	H	S	M	d
Standard	KKP	8	10 15 20 25	A=P+(2xE)	12	12	-	14	8	-	M5	5.5
Schmal	KKPT	10	15 20 25 30		16	16	9	15	9	-		
		12	20 25 30 40		22	22	12	18	12	11		
		15	25 30 40 50		28	28	16	22	15	14	M6	6.6
		20	30 40 50 75		32	32	19	25	18	16		
		25	50 75 100 150		40	40	22	29	21	20	M8	9

Die verfügbaren Größen entnehmen Sie der Preisliste. Die Toleranz und die Parallelität von Dh7 sind die Werte vor Fertigung des Klemmspalts. Für Passung werden die Wellentoleranzen g6-f8 empfohlen. Das Festziehen mit einem langen Schlüssel wird empfohlen.

Ungleicher Ø, Parallele Bohrungen, Abstand wählbar



Ausführung	Werkstoff	Oberflächenbehandlung	Zubehör
KKQ	EN 1.0038	Schwarz brüniert	Innensechskantschraube
KKQT	Äquivalent	-	-

D=10, 12

D=15-35

