

Klemmstücke
Vertikale Gewindebohrungen

Eigenschaften: Ausführung als Klemme zur rechtwinkligen Befestigung eines Geräts an einer Säule.

Vertikale Gewindebohrungen

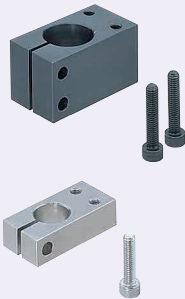
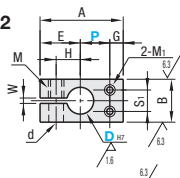


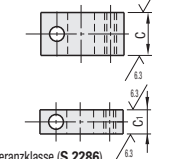
Table with 5 main columns: Ausführung (Abstand wählbar, Steigung konfigurierbar), Werkstoff, Oberflächenbehandlung, and Zubehör. It lists various part numbers like KMN, MMN, AMN, SMN, KML, MML, AMNU, SMNU, KMLU, MMLU, and their corresponding material and surface treatment options.

D=8-12

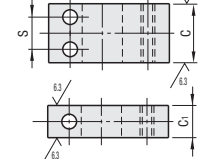
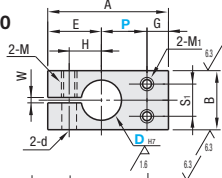


Standard

Schmal



D=15-50



6.3 / (6.3 / 1.6 /)

Maßtoleranz P: JIS B 0405 mittlere Toleranzklasse (S.2286)

Wählbarer Abstand

Table with 18 columns: Ausführung, D, P, A, B, C, C1, E, G, H, S1, M1, S, W, M, d. It provides dimensions for various part numbers and their corresponding hole diameters.

Die verfügbaren Größen entnehmen Sie der Preistabelle. D=16 ist nur für den Standardabstand verfügbar (außer klar eloxiert). Toleranz Dh7 wird vor der Nutenbearbeitung gemessen. Für Passung werden die Wellentoleranzen g6-f8 empfohlen. Das Festziehen mit einem langen Schlüssel wird empfohlen.

Bohrungsabstand wählbar

Table with 18 columns: Ausführung, D, P, A, B, C, C1, E, G, H, S1, M1, S, W, M, d. It provides dimensions for various part numbers and their corresponding hole diameters.

Die verfügbaren Größen entnehmen Sie der Preistabelle. Toleranz Dh7 wird vor der Nutenbearbeitung gemessen. Für Passung werden die Wellentoleranzen g6-f8 empfohlen. Das Festziehen mit einem langen Schlüssel wird empfohlen.



Ordering Example

Teilenummer - P
KMN10
KMLU20 - 30

Klemmstücke
Parallele Gewindebohrungen

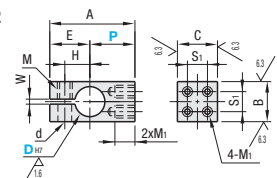
Eigenschaften: Ausführung als Klemme zur parallelen Befestigung eines Geräts an einer Säule.

Parallele Gewindebohrungen



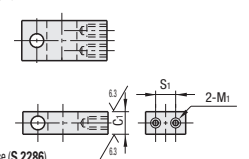
Table with 5 main columns: Ausführung (Abstand wählbar, Steigung konfigurierbar), Werkstoff, Oberflächenbehandlung, and Zubehör. It lists various part numbers like KQM, MQM, AQM, WQM, SQM, KQMU, MQMU, AQMU, WQMU, SQMU, KQL, MQL, AQL, WQL, SQL, KQLU, MQLU, AQLU, WQLU, SQLU and their corresponding material and surface treatment options.

D=8-12

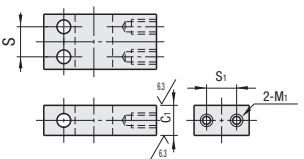
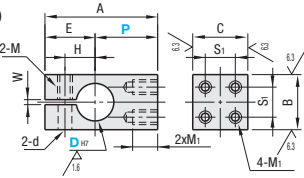


Standard

Schmal



D=15-50



6.3 / (6.3 / 1.6 /)

Maßtoleranz P: JIS B 0405 mittlere Toleranzklasse (S.2286)

Wählbarer Abstand

Table with 18 columns: Ausführung, D, P, A, B, C, C1, E, H, S1, M1, S, W, M, d. It provides dimensions for various part numbers and their corresponding hole diameters.

Die verfügbaren Größen entnehmen Sie der Preistabelle. D=16 ist nur für den Standardabstand verfügbar (außer klar eloxiert). Toleranz Dh7 wird vor der Nutenbearbeitung gemessen. Für Passung werden die Wellentoleranzen g6-f8 empfohlen. Das Festziehen mit einem langen Schlüssel wird empfohlen.

Bohrungsabstand wählbar

Table with 18 columns: Ausführung, D, P, A, B, C, C1, E, H, S1, M1, S, W, M, d. It provides dimensions for various part numbers and their corresponding hole diameters.

Die verfügbaren Größen entnehmen Sie der Preistabelle. Toleranz Dh7 wird vor der Nutenbearbeitung gemessen. Für Passung werden die Wellentoleranzen g6-f8 empfohlen. Das Festziehen mit einem langen Schlüssel wird empfohlen.



Ordering Example

Teilenummer - P
MQM12
KQLU25 - 40

Table with 13 columns: D, Stückpreis (Standard, Schmal), Steigung konfigurierbar (Standard, Schmal). It lists dimensions for various part numbers and their corresponding hole diameters.

Mitgelieferte Schraube

Table with 2 columns: D, Mitgelieferte Schraube (Bei flacher Ausführung 1 Schraube je Seite.). It lists dimensions for various part numbers and their corresponding hole diameters.

Table with 13 columns: D, Stückpreis (Standard, Schmal), Steigung konfigurierbar (Standard, Schmal). It lists dimensions for various part numbers and their corresponding hole diameters.

Mitgelieferte Schraube

Table with 2 columns: D, Mitgelieferte Schraube (Bei flacher Ausführung 1 Schraube je Seite.). It lists dimensions for various part numbers and their corresponding hole diameters.