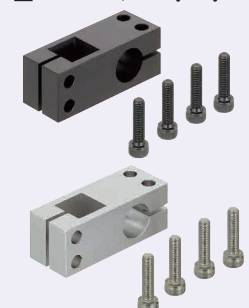


# Klemmstücke

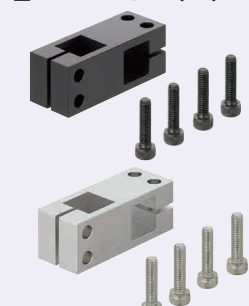
## Quadratisch & Rund/Quadratisch & Quadratisch, rechtwinklige Konfiguration

■ **Eigenschaften:** Höhenverstellbare Säulenklappen, die ein Verdrehen verhindern, in Kombination mit Quadratröhren (S.2159) und Ständer-Halterungen (S.2160) in Kombination mit Quadratröhren und Ständer-Halterungen können Klemmstücke Drehungen bei der Höheneinstellung vorbeugen. ☞ Für Röhre und Stangen in Sets, siehe S.2159.

### ■ Quadratisch & Rund, rechtwinklige Konfiguration

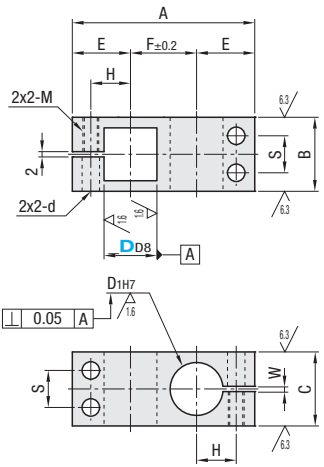


### ■ Quadratisch & Quadratisch, rechtwinklige Konfiguration

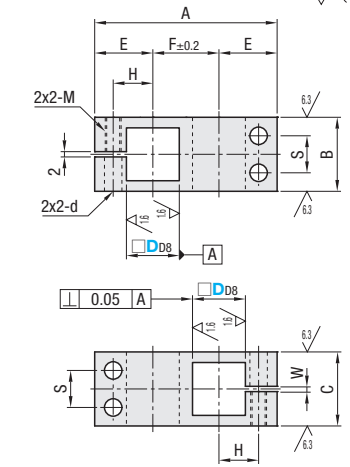


Ausführung		Werkstoff	Oberflächenbehandlung	Zubehör
BLQD	BLQQD	EN 1.1191	Schwarz brüniert	Innensechskantschraube
NLQD	NLQQD	Äquivalent	Chemisch vernickelt	
ALQD	ALQQD	EN AW-6063	schwarz eloxiert	
HLQD	HLQQD	Äquivalent	Klar eloxiert	
SLQD	SLQQD	EN 1.4301	-	

Quadratisch & Rund, rechtwinklige Konfiguration



Quadratisch & Quadratisch, rechtwinklige Konfiguration



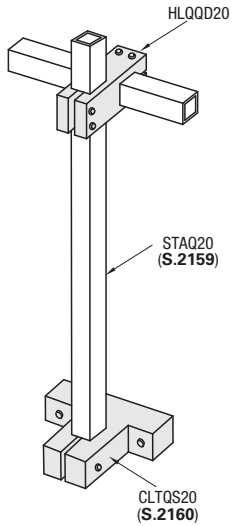
☞ Wenn D=10 oder 12, gibt es kein Maß S. Das Festziehen erfolgt mittels nur 1 Schraube in der Mitte.

Teilenummer				D1H7		A	B	C	E	F	H	S	M (Regel- gewinde)	d	W
Ausführung		D <sub>D8</sub>													
Quadratisch & Rund, rechtwinkli- ge Konfiguration BLQD NLQD ALQD HLQD SLQD	Quadratisch & Quadratisch, rechtwinklige Konfiguration BLQQD NLQQD ALQQD HLQQD SLQQD	10	+0.077 +0.050	10	+0.015 0	45	16	16	15	15	9	-	M5	5.5	2
		12		+0.018 0	49	16	16	16	17	10	-				
		15			57	22	22	18	21	12	11				
		20	+0.098 +0.065	20	+0.021 0	69	28	28	22	25	15	14	M6	6.6	
		25			83	32	32	25	33	18	16				

☞ Die Toleranz und die Rechtwinkligkeit D<sub>8</sub>, D<sub>1H7</sub> sind die Toleranzwerte vor Fertigung des Klemmspalts.  
☞ Empfohlenes Toleranzmaß D<sub>8</sub> passender Wellen ist 0 - -0.12 und D<sub>1H7</sub> Toleranz g6 und g8. Das Festziehen mit einem langen Schlüssel wird empfohlen.

Ordering Example

Teilenummer  
ALQD20  
SLQQD10



D	Stückpreis									
	Quadratisch & Rund, rechtwinklige Konfiguration					Quadratisch & Quadratisch, rechtwinklige Konfiguration				
	EN 1.1191 Äquivalent	EN AW-6063 Äquivalent	EN 1.4301 Äquivalent	EN 1.1191 Äquivalent	EN AW-6063 Äquivalent	EN 1.4301 Äquivalent	EN 1.1191 Äquivalent	EN AW-6063 Äquivalent	EN 1.4301 Äquivalent	EN 1.4301 Äquivalent
10	BLQD	NLQD	ALQD	HLQD	SLQD	BLQQD	NLQQD	ALQQD	HLQQD	SLQQD
12										
15										
20										
25										

# Klemmstücke

## Vertikale/Parallele Gewindebohrungen, quadratisches Loch

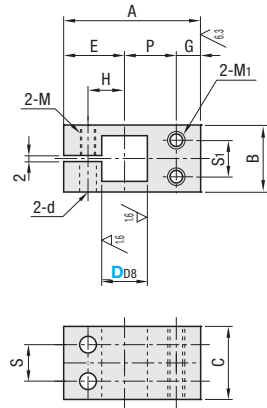
■ **Eigenschaften:** Höhenverstellbare Säulenklappen, die ein Verdrehen verhindern, in Kombination mit Quadratröhren (S.2159) und Ständer-Halterungen (S.2160) ☞ Für Röhre und Stangen in Sets, siehe S.2159.

### ■ Vertikale Gewindebohrungen, quadratisches Loch

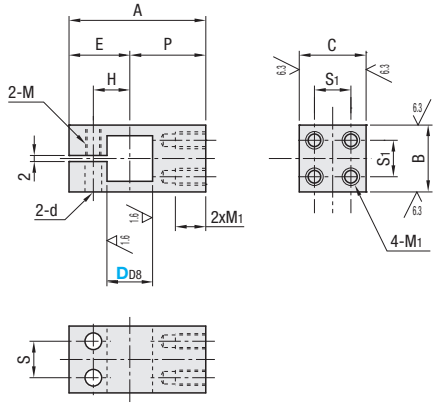


Ausführung		Werkstoff	Oberflächenbehandlung	Zubehör
BMNQ	BQMQ	EN 1.1191	Schwarz brüniert	Innensechskantschraube
NMNQ	NQMQ	Äquivalent	Chemisch vernickelt	
AMNQ	AQMQ	EN AW-6063	schwarz eloxiert	
WMNQ	WQMQ	Äquivalent	Klar eloxiert	
SMNQ	SQMQ	EN 1.4301	-	

Vertikale Gewindebohrungen, quadratisches Loch



Parallele Gewindebohrungen, quadratisches Loch



☞ Wenn D=10 oder 12, gibt es kein Maß S. Das Festziehen erfolgt mittels nur 1 Schraube in der Mitte.

### ■ Vertikale Gewindebohrungen, quadratisches Loch

Teilenummer		P	A	B	C	E	G	H	S <sub>1</sub>	M <sub>1</sub>	S	M	d	Stückpreis					
Ausführung	D <sub>08</sub>													BMNQ	NMNQ	AMNQ	WMNQ	SMNQ	
BMNQ NMNQ AMNQ WMNQ SMNQ	10	+0.077 +0.050	11	31	16	16	15	5	9	8	M4	-	M5	5.5					
	12		13	34	16	16	16	5	10	8									
	15		17	45	22	22	20	8	12	12	M5	12							
	20	+0.098 +0.065	20	52	28	28	22	10	15	16	M6	14	M6	6.6					
	25		23	58	32	32	25	10	18	20									

☞ Die Toleranz D<sub>8</sub> ist der Wert vor Fertigung des Klemmspalts.  
☞ Empfohlene Toleranzen D<sub>8</sub> für geeignete Wellen: 0 - -0.12. Das Festziehen mit einem langen Schlüssel wird empfohlen.

### ■ Parallele Gewindebohrungen, quadratisches Loch

Teilenummer		P	A	B	C	E	H	S <sub>1</sub>	M <sub>1</sub>	S	M	d	Stückpreis					
Ausführung	D <sub>8</sub>												BQMQ	NQMQ	AQMQ	WQMQ	SQMQ	
BQMQ NQMQ AQMQ WQMQ SQMQ	10	+0.077 +0.050	16	31	16	16	15	9	8	M4	-	M5	5.5					
	12		18	34	16	16	16	10	8									
	15		25	45	22	22	20	12	12									
	20	+0.098 +0.065	30	52	28	28	22	15	16	M6	14	M6	6.6					
	25		33	58	32	32	25	18	20									

☞ Die Toleranz D<sub>8</sub> ist der Wert vor Fertigung des Klemmspalts.  
☞ Empfohlene Toleranzen D<sub>8</sub> für geeignete Wellen: 0 - -0.12. Das Festziehen mit einem langen Schlüssel wird empfohlen.

Ordering Example

Teilenummer  
AMNQ15  
SQMQ20

