

# Schnellkleber für Gummi

## Montagekleber für Gummi



RoHS 10



Teilenummer  
Example

Teilenummer	Mögliches Gummimaterial		Stückz.	Anfängliche Härtezeit	Hauptbauteil	Stückpreis
Ausführung	Nr.					
	R	Nitril/Chloropren/ Ethylen/ Butyl/Fluor	20g	10 Sekunden	$\alpha$ -cyanoacrylat	
	S	Silikon	100g	12 Stunden	Silikon	

Bitte achten Sie darauf, dass BONDS (Klebstoffe für Silikon) eine lange anfängliche Härtezeit benötigt.

## Haftkraftwerte des Klebstoffs

Grundwerkstoff und Edelstahlplatte werden durch den 180°-Abziehtest geklebt und gemessen.

Haftkraft des Klebstoffs

Einheit: N/25mm Breite

Bedingungen	Nitril	Chloropren-	Ethylen	Butyl	Fluor	Silikon
Raumtemperaturx20 Minutes	40	50	80	70	45	max. 1
Raumtemperaturx72 Minutes	50	50	80	70	50	20
80 °C x 48 h	40	40	80	70	50	40

- Merkmale von BOND-R
  - Klebt Gummi, Eisen und Edelstahl sofort. (Außer Silikon und Urethankautschuk)
  - Es ist möglich Gummis zu kleben.
  - Die Viskosität wird eingestellt, um das Tropfen der Klebstoffe zu verringern.
  - Einschließlich Düse zum Auftragen (Größe der Düsen Spitze: 0.5~0.6mm) für das Auftragen an engen Stellen.

## Klebstoffe für Urethan



RoHS 10

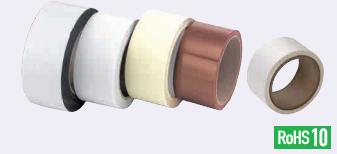
Teilenummer	Stückz.	Farbe	Mischungsverhältnis	Anfängliche Härtezeit	Verarbeitungszeit	Hauptbauteil	Stückpreis
	Hauptbauteil	100g	Klar	1:1	1 Stunde	nach 6 Minuten	Epoxid-
	härter	100g	hellgelb		(Raumtemperatur von 20 °C angenommen)		Amine / Polythiol

In einem Behälter im Verhältnis 1:1 gut mischen.  
Bitte lesen Sie die beigefügten Anweisungen sorgfältig durch.  
Innerhalb von 6 Minuten nach Mischung von Hauptkomponente und Härter verwenden.

Haftkraft: 180-Grad-Abzugskraft-Test  
URTB (entspricht Urethan-Kleber)

Reparaturbedingungen	Abzugskraft
Temperatur	Zeit
Raumtemp. (23°C)	20 Minuten
72 Stunden	max. 1
80°C	20
48 Stunden	40

## Doppelseitiges Klebeband für Gummi



RoHS 10

Doppelseitige Klebedichtungen und Klebstoffe für Urethan, Gummi und Schaum sind auch auf der Website verfügbar.  
Wenn Sie weitere Informationen benötigen, suchen Sie unter <http://fa.misumi.jp> nach Produktbezeichnungen.

## Haftkraft-Messwerte

180-Grad-Abzugskraft: Befestigung 1mm dick, 25mm breite Gummiplatten auf EN 1.4301-Platte und Messung. Die zur Ablösung notwendige Kraft wird als Haftkraft (N) bezeichnet.

Einheit: N/25mm Breite

Bedingungen	Standard-ausführung					überständige Ausführung	Elektrisch leitfähige Ausführung				überständige Ausführung	
	ADTR					ADTS	HADTS	LADTR				PLADTR
	Nitril	Chloropren-	Ethylen	Butyl	Fluor	Silikon	Silikon	Nitril	Chloropren-	Ethylen	Butyl	
Raumtemperatur x 20 min.	60	60	60	60	60	13	3	6	6	6	6	S. S. 420
Raumtemperatur x 72 min.	80	80	80	80	80	15	9	9	9	9	9	
80 °C x 48 h	70	70	70	70	70	15	10	13	14	12	12	

Die Werte der Abzugskraft keine garantierten Werte, sondern nur Beispiele für gemessene Werte.

Hitzebeständigkeitstemperatur HADTS: 200 °C Sonstige: 120 °C

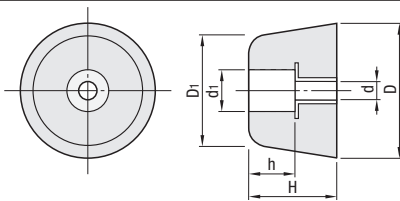
# Leitende Gummifüße mit Rand/Leitende Gummifüße/Gummifuß-Aufnahmen

Die in den Gummifuß eingesetzte Hülse erleichtert die Höheneinstellung bei der Befestigung.

## Leitfähige Gummifüße mit Hülse



ECRKC



Material Grundkörper: leitfähiges NBR, Collar: SPCE-SD äquiv.  
Oberflächenbehandlung: chromatiert (III-wertig)

Teilenummer		H	h	D	D <sub>1</sub>	d	d <sub>1</sub>	Zulässige Last (N)	Stück je Packung	Stückpreis 1~2 Pkg.	Mengen-Rabatt 3~4 Pkg.	Mengen-Rabatt 5 - 50 Packungen
Ausführung	Nr.											
ECRKC	15	9	4	15	14	3	6	70	16			
	20	12	7	20	16	3	6	160	12			
	30	19	10	29	23	4	9	230	4			
	3225	25	13	32	27	5	14	335	4			
	3520	20	8	35	29	5	14	420	4			

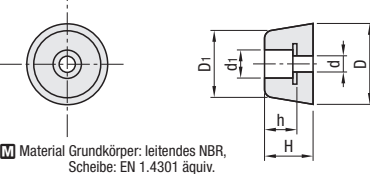
Gummifüße mit hoher Leitfähigkeit eignen sich ausgezeichnet für elektrostatisch sichere Tischgeräte.

Bei noch größeren Bestellmengen Preis bitte gesondert anfragen.

## Gummifüße, elektrisch leitfähig



ECRK



Material Grundkörper: leitendes NBR, Scheibe: EN 1.4301 äquiv.

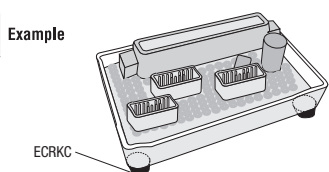
Unten befindet sich die Form für Nr.10.

Unten befindet sich die Form für Nr.3617.

Teilenummer		H	h	D	D <sub>1</sub>	d	d <sub>1</sub>	Zulässige Last (N)	Stück je Packung	Stückpreis 1~2 Pkg.	Mengen-Rabatt 3~4 Pkg.	Mengen-Rabatt 5 ~ 50 Packungen
Ausführung	Nr.											
ECRK	10	5	3	10	10	3	5	98	24			
	15	8	5	15	14	3	6	147	16			
	16	10	5	16	14	3	6	147	12			
	18	11	7	18	15	4	7	147	12			
	20	12	7	20	16	4	7	196	12			
	24	10	5	24	19	4	9	196	4			
	26	15	10	26	20	4	10	294	4			
	30	19	10	30	24	4	14	294	4			
	3225	25	9	32	28	5	14	490	4			
	3617	17	9	36	20	6	17	147	4			



Teilenummer  
ECRKC3225  
ECRKC15



- Merkmale:
  - Hochgradig leitende Gummifüße mit spezifischer Volumenleitfähigkeit von 100 $\Omega$ ·cm.
  - Ausgezeichnete für elektrostatisch sensible Anwendungen, wie Tischmontage von elektronischen Bauteilen und Leiterplatten.

Kennwert

Artikel	Einheit	Wert
Relative Dichte	-	1.35
Härte	Shore A	65
Dehnung	%	500
Zugfestigkeit	MPa	8.1
Spezifischer Volumen-Widerstand	$\Omega$ · cm	100

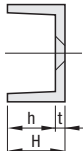
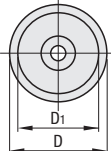
Messverfahren: JIS K 6301  
Die oben aufgeführten Werte werden nicht garantiert, sondern wurden nur als Beispiel aus einer Serie von Messungen entnommen.

Verwenden Sie diese Gummifüße für die Befestigung von Gummifußpositionen.

## Aufnahmen Gummifüße



GOMAA



Material: Glas mit ABS-Harz

Teilenummer	D	D <sub>1</sub>	H	h	t	Passende Senkkopfschrauben	Zulässige Traglast (N)	Gummifuß-Nr.	Stückpreis
10	14	10	6.5	4	2.5	M3	98	10	
15	21	15	9.3	6.8			196	15	
18	23.5	17.5	12.3	9.3	3	M4	245	18	
24	29.5	23.5	12.5	9			294	24	
30	35.5	29.5	21	17.5	3.5	M5	392	30	



Teilenummer  
GOMAA10



Teilenummer - (SET)  
GOMAA10 - SET

Für den Fall, dass die Näpfe nicht verschraubt werden können.

Option	Antirutsch-Kappe	Opt.-Nr.	Spez.
	Aufzuklebende Antirutsch-Kappen für die Unterseite der Saugnäpfe.  Werkstoff Polymerisierter Schaumstoff aus Acryl und Urethankautschuk	SET	 *Die Bohrungen werden abgedeckt.