

Schnellkleber für Gummi

Montagekleber für Gummi



RoHS 10



Ordering
Example

Teilenummer

Haftkraftwerte des Klebstoffs

Grundwerkstoff und Edelstahlplatte werden durch den 180°-Abziehtest geklebt und gemessen.

Haftkraft des Klebstoffs

Einheit: N/25mm Breite

Bedingungen	Nitril	Chloropren-	Ethylen	Butyl	Fluor	Silikon
Raumtemperatur x 20 Minutes	40	50	80	70	45	max. 1
Raumtemperatur x 72 Minutes	50	50	80	70	50	20
80 °C x 48 h	40	40	80	70	50	40

Merkmale von BOND-R

- Klebt Gummi, Eisen und Edelstahl sofort. (Außer Silikon und Urethankautschuk)
Es ist möglich Gummi zu kleben.
- Die Viskosität wird eingestellt, um das Tropfen der Klebstoffe zu verringern.
- Einschließlich Düse zum Auftragen (Größe der Düsen Spitze: 0.5~0.6mm) für das Auftragen an engen Stellen.

Klebstoffe für Urethan



RoHS 10

Teilenummer	Stückz.	Farbe	Mischungsverhältnis	Anfängliche Härtezeit	Verarbeitungszeit	Hauptbauteil	Stückpreis
	Hauptbauteil härter	100g 100g	Klar hellgelb	1:1	1 Stunde nach 6 Minuten (Raumtemperatur von 20 °C angenommen)	Epoxid- Amine / Polythiol	

In einem Behälter im Verhältnis 1:1 gut mischen.
Bitte lesen Sie die beigefügten Anweisungen sorgfältig durch.
Innerhalb von 6 Minuten nach Mischung von Hauptkomponente und Härter verwenden.

Haftkraft: 180-Grad-Abzugskraft-Test

URTB (entspricht Urethan-Kleber)

Reparaturbedingungen	Temperatur	Zeit	Abzugskraft (N/25mm Breite)
Raumtemp. (23°C)	20 Minuten		max. 1
72 Stunden			20
80°C	48 Stunden		40



Ordering
Example

Teilenummer

Doppelseitiges Klebeband für Gummi



RoHS 10

Doppelseitige Klebedichtungen und Klebstoffe für Urethan, Gummi und Schaum sind auch auf der Website verfügbar.
Wenn Sie weitere Informationen benötigen, suchen Sie unter <http://fa.misumi.jp> nach Produktbezeichnungen.

Haftkraft-Messwerte

180-Grad-Abzugskraft: Befestigung 1mm dick, 25mm breite Gummiplatten auf EN 1.4301-Platte und Messung. Die zur Ablösung notwendige Kraft wird als Haftkraft (N) bezeichnet.

Einheit: N/25mm Breite

Bedingungen	Standard-ausführung					Herbständige Ausführung	Elektrisch leitfähige Ausführung				Herbständige Ausführung	
	ADTR					ADTS	HADTS	LADTR				PLADTR
	Nitril	Chloropren-	Ethylen	Butyl	Fluor	Silikon	Silikon	Nitril	Chloropren-	Ethylen	Butyl	
Raumtemperatur x 20 min.	60	60	60	60	60	13	3	6	6	6	6	S. S. 420
Raumtemperatur x 72 min.	80	80	80	80	80	15	9	9	9	9	9	
80 °C x 48 h	70	70	70	70	70	15	10	13	14	12	12	

Die Werte der Abzugskraft keine garantierten Werte, sondern nur Beispiele für gemessene Werte.

Hitzebeständigkeitstemperatur HADTS: 200 °C Sonstige: 120 °C

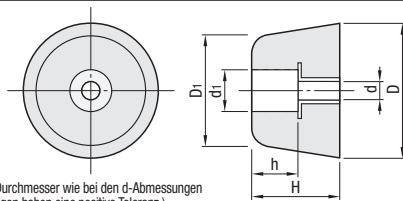
Leitende Gummifüße mit Rand/Leitende Gummifüße/Gummifuß-Aufnahmen

Die in den Gummifuß eingesetzte Hülse erleichtert die Höheneinstellung bei der Befestigung.

Leitfähige Gummifüße mit Hülse



ECRKC



Es können Gewinde mit demselben Durchmesser wie bei den d-Abmessungen verwendet werden. (Die d-Abmessungen haben eine positive Toleranz.)

Material Grundkörper: leitfähiges NBR, Collar: SPCE-SD äquiv.
Oberflächenbehandlung: chromatiert (III-wertig)

Teilenummer	Ausführung	Nr.	H	h	D	D1	d	d1	Zulässige Last (N)	Stück je Packung	Stückpreis 1~2 Pkg.	Mengen-Rabatt 3~4 Pkg.	Mengen-Rabatt 5 - 50 Packungen
ECRKC		15	9	4	15	14	3	6	70	16			
		20	12	7	20	16	3	6	160	12			
		30	19	10	29	23	4	9	230	4			
		3225	25	13	32	27	5	14	335	4			
		3520	20	8	35	29	5	14	420	4			

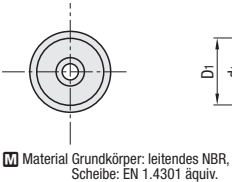
Gummifüße mit hoher Leitfähigkeit eignen sich ausgezeichnet für elektrostatisch sichere Tischgeräte.

Bei noch größeren Bestellmengen Preis bitte gesondert anfragen.

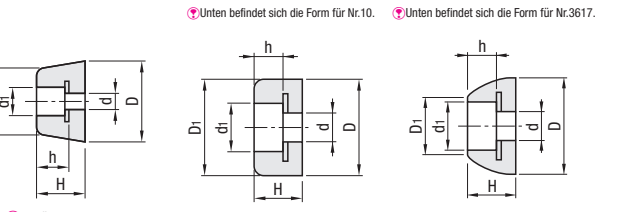
Gummifüße, elektrisch leitfähig



ECRK



Material Grundkörper: leitendes NBR, Scheibe: EN 1.4301 äquiv.



Es können Gewinde mit demselben Durchmesser wie bei den d-Abmessungen verwendet werden. (Die d-Abmessungen haben eine positive Toleranz.)

Teilenummer	Ausführung	Nr.	H	h	D	D1	d	d1	Zulässige Last (N)	Stück je Packung	Stückpreis 1~2 Pkg.	Mengen-Rabatt 3~4 Pkg.	Mengen-Rabatt 5 ~ 50 Packungen
ECRK		10	5	3	10	10	3	5	98	24			
		15	8	5	15	14	3	6	147	16			
		16	10	5	16	14	3	6	147	12			
		18	11	7	18	15	4	7	147	12			
		20	12	7	20	16	4	7	196	12			
		24	10	5	24	19	4	9	196	4			
		26	15	10	26	20	4	10	294	4			
		30	19	10	30	24	4	14	294	4			
		3225	25	9	32	28	5	14	490	4			
		3617	17	9	36	20	6	17	147	4			



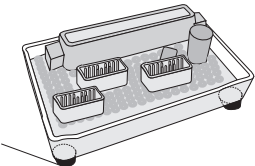
Ordering
Example

Teilenummer

ECRKC3225
ECRKC15



Example



ECRKC

Merkmale:

- Hochgradig leitende Gummifüße mit spezifischer Volumenleitfähigkeit von 100Ω·cm.
- Ausgezeichnete für elektrostatisch sensible Anwendungen, wie Tischmontage von elektronischen Bauteilen und Leiterplatten.

Kenntwert

Artikel	Einheit	Wert
Relative Dichte	-	1.35
Härte	Shore A	65
Dehnung	%	500
Zugfestigkeit	MPa	8.1
Spezifischer Volumen-Widerstand	Ω · cm	100

Messverfahren: JIS K 6301
Die oben aufgeführten Werte werden nicht garantiert, sondern wurden nur als Beispiel aus einer Serie von Messwerten entnommen.

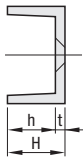
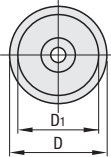
Verwenden Sie diese Gummifüße für die Befestigung von Gummifußpositionen.

Aufnahmen Gummifüße

GOMAA



RoHS 10



Material: Glas mit ABS-Harz

Teilenummer	Ausführung	Nr.	D	D1	H	h	t	Passende Senkkopfschrauben	Zulässige Traglast (N)	Gummifuß-Nr.	Stückpreis
GOMAA		10	14	10	6.5	4	2.5	M3	98	10	
		15	21	15	9.3	6.8			196	15	
		18	23.5	17.5	12.3	9.3	3	M4	245	18	
		24	29.5	23.5	12.5	9	3.5	M5	294	24	
		30	35.5	29.5	21	17.5			392	30	



Ordering
Example

Teilenummer

GOMAA10



Alterations



Teilenummer - (SET)
GOMAA10 - SET

Für den Fall, dass die Näpfe nicht verschraubt werden können.

Option	Antirutsch-Kappe	Opt.-Nr.	Spez.
	Aufzuklebende Antirutsch-Kappen für die Unterseite der Saugnäpfe. Werkstoff: Polymerisierter Schaumstoff aus Acryl und Urethankautschuk	SET	 *Die Bohrungen werden abgedeckt.