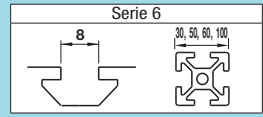


Muttern für Aluminiumprofile - Übersicht

Für Serie 6 (Schlitzbreite 8mm),

Muttern für Aluminiumprofile - Großpackungen

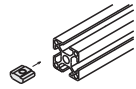
Für Serie 6 (Schlitzbreite 8mm),



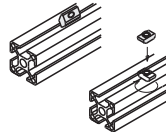
Muttern für Aluminiumprofile - Übersicht

MISUMI bietet eine Vielzahl von Einschubmuttern für Aluminiumprofile für die Vor- und Nachmontage. Wählen Sie eine für Ihre Anwendung geeignete Art.

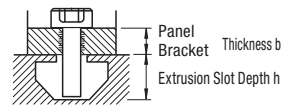
Einschub in der Vormontage: Einschleiben von den Schlitzenden her vor der Montage. Die große Breite sorgt für weniger Spiel in den Schlitzern, sodass die Schrauben ganz einfach festgezogen werden können.



Nachmontage: Einbau über die Schlitzbreite nach der Montage.



Ausführung	Foto	Eigenschaften	Vormontage				Easy-Verbinder			
			Werkstoff		Seite		Werkstoff		Seite	
			Stahl	rostfreier Stahl	Einzelstück	Packung	Stahl	rostfreier Stahl	Einzelstück	Packung
Standard		Die standardisiersten und wirtschaftlichsten Produkte. Können zusammen mit optionalen Anschlägen vorübergehend verbunden werden.	○	○	S. 619	S. 618	○	○	S. 622	S. 618
Temporäres Halten (Kugelfeder)		Können problemlos in den Profilen bewegt werden. Temporäres Halten ist wiederholt möglich.	○	○	S. 620	S. 618	○	○	S. 623	S. 618
Temporäres Halten (Blattfeder)		Sicheres temporäres Halten mit Federn auf beiden Seiten.	-	-	-	-	○	○	S. 623	S. 624
Temporäres Halten (Kunststoffanschlag)		Kunststoffanschlag am Außenrand verhindert das Verkratzen der Aluminiumprofile bei der temporären Montage.	○	○	S. 620	-	-	-	-	-
Drehend nach der Montage		Setzen Sie die Mutter in das Profil ein, und drehen Sie diese im Schlitz. Große Mutterbreite verringert das Spiel.	-	-	-	-	○	○	S. 622	-
Mit Arretierung		Die enthaltene Stellschraube ermöglicht das Fixieren der Mutter. Komfortabel, wenn Bleche und Abdeckungen häufig entfernt werden.	○	-	S. 621	-	○	○	S. 624	-
Mit Gewindestichungsklebstoff		Verringert das Lockern durch Vibrationen, die durch Transfer oder Ausrüstungsbewegungen entstehen. Es stehen Ausführungen für einmalige und wiederholte Nutzung zur Verfügung.	○	-	S. 619-620	-	○	-	S. 622-624	-
Kompakt (kurze Muttern)		Verwendbar bei schmaler Steigung, wenn mehrere Muttern in den Schlitzern angeordnet sind. (ca. 40 % kürzer als Standardbreite)	○	-	S. 621	S. 621	○	-	S. 624	S. 624
Nutensteine		Blechausführung: wirtschaftlicher als Standardmuttern	○	○	-	S. 621	-	-	-	-
Schraube integriert		Erfordert weniger Zeit für das Festziehen der Schrauben	-	○	S. 625	-	-	○	S. 625	-
Nutenschiene		Werkstücke, z. B. Linearführungen, können mit der gewünschten Steigung montiert werden.	○	○	S. 626	-	○	○	S. 626	-
Versatzmutter (Nicht Serie 5)		Beim Verbinden der Profile an den Ecken mit Doppelverbindern für Vormontage (siehe S. 611), steht der Nutenstein nicht über das Profil hinaus.	-	○	S. 621	-	-	-	-	-
Leitende Scheiben (Nicht Serie 5)		Leitfähigkeit zwischen Profilen wird durch Kombination mit Zahnscheibe erreicht (S. 625).	-	○	S. 625	-	-	-	-	-



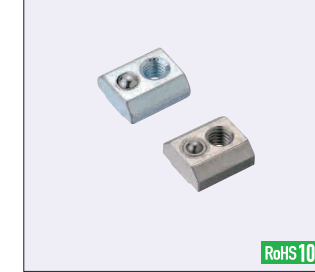
Aluminiumprofile und passende Schrauben zur Montage von Platten/Klammern (Größe M - Maß L)

Nutbreite	Profilrechteck	Tiefe h	Passender Nutenstein	Platten-/Klammerdicke b (mm) zur Montage an Profilen															
				0,8	1	1,2	1,5	2	3	4	4,5	5	6	8,2	9	10	12	14	
8	30	9	HNTT	6-3	M3-8	M3-10		M3-12		M3-15	M3-18		M3-20						
				6-4	M4-8	M4-10		M4-12		M4-15	M4-18		M4-20						
				6-5	M5-8			M5-10		M5-12	M5-15	M5-18		M5-20		M5-22			
				6-6	x	M6-10		M6-12		M6-15	M6-20		M6-22						

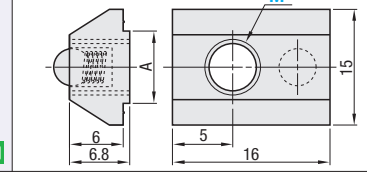
*"x" bedeutet, dass keine passende Schraube vorhanden ist. Verwenden Sie um eine Größe kleinere Produkte mit Gewinde.

Merkmale: Großpackungen sind kostengünstiger für interne Lagerung oder bei Bedarf großer Mengen.

■ Einschub-Federmuttern zur Vormontage - Packung (100/Pkg.)



Ausführung	M Werkstoff			Oberflächenbehandlung
	Grundkörper	Kugel	Feder	
PACK-HNTU	EN 1.0301 äquiv.	EN 1.4301 äquiv.	JIS-SWP-A	Galvanisch verzinkt
PACK-SHNTU	EN 1.4301 äquiv. (gesintert)	EN 1.4301 äquiv.	EN 1.4301 WPB äquiv.	-

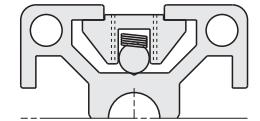


Teilenummer		M					Stückpreis (1-10 Packungen)	
Ausführung	Nr.	3	4	5	6	Preis pro Packung	Preis pro Packg.	
PACK-HNTU	6							
PACK-SHNTU								

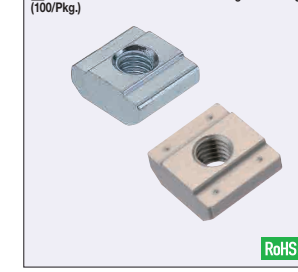


Example

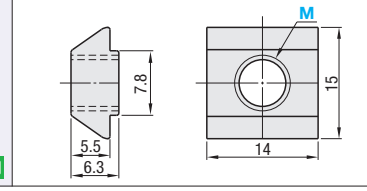
*Fällt auch bei senkrechter Platzierung des Profils nicht heraus. Integrierte Feder verhindert Rutschen. Problemlos von Hand in der Nut verstellbar.



■ Einschub-Federmuttern zur Vormontage - Packung (100/Pkg.)



Ausführung	M Werkstoff			Oberflächenbehandlung
	Grundkörper	Kugel	Feder	
PACK-HNTT	EN 1.0301 äquiv.			Galvanisch verzinkt
PACK-HNTTSN	EN 1.4401 äquiv. (gesintert)			-



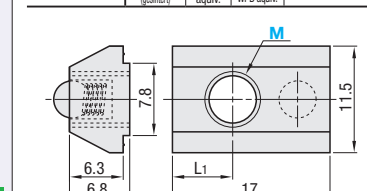
Teilenummer		M					Stückpreis (1-10 Packungen)	
Ausführung	Nr.	3	4	5	6	Preis pro Packung	Preis pro Packg.	
PACK-HNTT	6							
PACK-HNTTSN								

100 Stk. pro Paket

■ Einschub-Federmuttern zur Nachmontage - Packung (100/Pkg.)



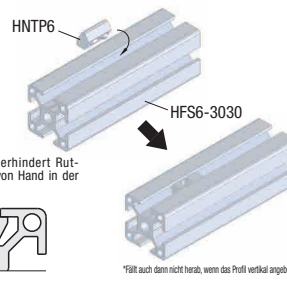
Ausführung	M Werkstoff			Oberflächenbehandlung
	Grundkörper	Kugel	Feder	
PACK-HNTP	EN 1.0301 äquiv.	EN 1.4301 äquiv.	JIS-SWP-A	Galvanisch verzinkt
PACK-SHNTP	EN 1.4301 äquiv. (gesintert)	EN 1.4301 äquiv.	EN 1.4301 WPB äquiv.	-



Teilenummer		M					L1		Stückpreis (1-10 Packungen)	
Ausführung	Nr.	3	4	5	6	6	6.5	Preis pro Packung	Preis pro Packg.	
PACK-HNTP	6									
PACK-SHNTP										



Example



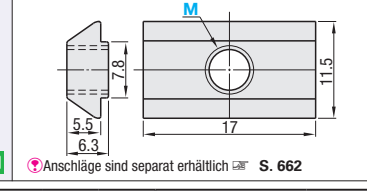
Integrierte Feder verhindert Rutschen. Problemlos von Hand in der Nut verstellbar.

*Fällt auch dann nicht heraus, wenn das Profil vertikal angebracht ist.

■ Einschub-Anschlagmuttern zur Nachmontage / Packung (100/Pkg.)



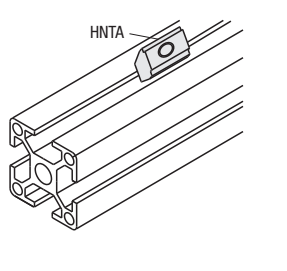
Ausführung	M Werkstoff			Oberflächenbehandlung
	Grundkörper	Kugel	Feder	
PACK-HNTA	EN 1.0301 äquiv.			Galvanisch verzinkt
PACK-HNTASN	EN 1.4401 äquiv. (gesintert)			-



Teilenummer		M					Stückpreis (1-10 Packungen)	
Ausführung	Nr.	3	4	5	6	Preis pro Packung	Preis pro Packg.	
PACK-HNTA	6							
PACK-HNTASN								



Example



100 Stk. pro Paket



Ordering Example Teilenummer - M PACKUNG-HNTA6 - 6