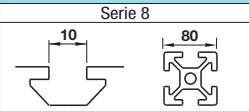
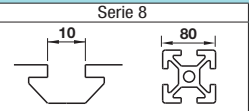


Gerillte Verbinder - Für 2 Nuten
Für Serie 8 (Schlitzbreite 10mm), Aluminiumverlängerungen

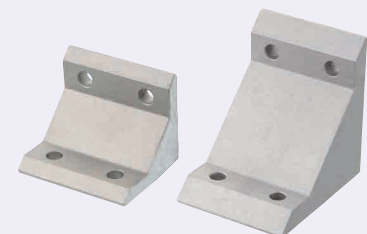


Stranggepresste Verbinder - Für 2 Nuten
Für Serie 8 (Schlitzbreite 10mm), Aluminiumverlängerungen

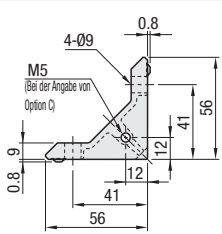
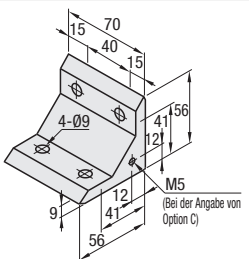


Merkmale: Verbinder mit Lasche für Profile mit 2 Nuten. Da die Gewindebohrungen verhindern, dass die Verbinder sich beim Anziehen drehen, wird die Leistungsfähigkeit erhöht.

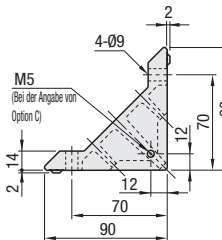
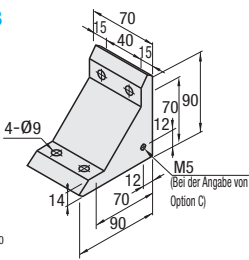
Verbinder mit Lasche



HBLFTD8



HBLFUD8



Material: EN AC-46100 äquiv.

Table with 6 columns: Teilenummer, Ausführung, Gewicht (g), Passende Schraube, T-Mutter, Stück, Zulässige Last (N), Stückpreis, Mengen-Rabatt. Rows for HBLFTD8 and HBLFUD8.



Example Können parallel und im rechten Winkel an der Profilnut montiert werden.



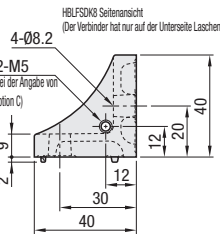
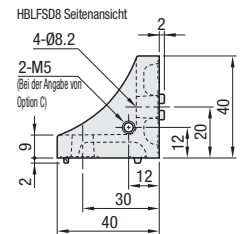
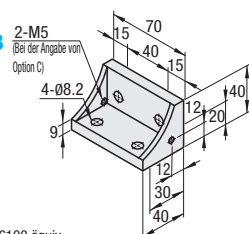
Merkmale: Profile mit 2 Nuten (HFS8-8080, etc.) können mit einem Verbinder verbunden werden.

Umkehrverbinder mit Lasche



HBLFSD8 HBLFSDK8

(mit einseitiger Lasche)



Material: EN AC-46100 äquiv.

Table with 6 columns: Teilenummer, Ausführung, Gewicht (g), Passende Schraube, T-Mutter, Stück, Zulässige Last (N), Stückpreis, Mengen-Rabatt. Rows for HBLFSD8 and HBLFSDK8.

Ordering Example button and Teilenummer HBLFSD8

Alterations button and Teilenummer HBLFSD8 with options (C, SET, SST, SEU, SSU, SEP, SSP, SEC) and SET

Table with 4 columns: Optionen, Opt.-Nr., Spez., Passende Halterung. Row for Befestigungsbohrung für Abdeckung with option C.



Beispiel Gehäusebefestigung •Optionscode C angeben.

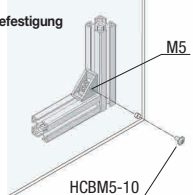
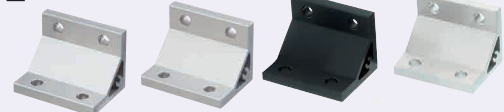


Table with 4 columns: Optionen, Opt.-Nr., Spez., Passende Halterung. Rows for Passende Schrauben und Muttern with various options like SET, SST, SEU, SSU, SEP, SSP, SEC.

Enthaltene Schraube ist nicht RoHS-kompatibel, wenn -SET, -SEU oder -SEP angegeben werden.

Merkmale: Verbinder für Profile mit 2 Nuten (HFS8-8080, etc.), die mit einem Verbinder verbunden werden.

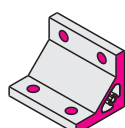
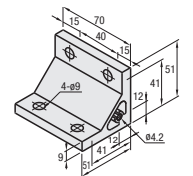
Dicke Verbinder



NBLTD8 HBLTD8 HBLTDB8 CHBLTD8

(Schwarz eloxiert) (Klarlack)

Table with 3 columns: Ausführung, Werkstoff, Oberflächenbehandlung. Rows for NBLTD8, HBLTD8, HBLTDB8, CHBLTD8.



Beide Seiten und die Schraubenbohrungen von NBLTD8 sind nicht eloxiert.

Table with 6 columns: Teilenummer, Gewicht (g), Passende Schraube, T-Mutter, Stück, Zulässige Last (N), Stückpreis, Mengen-Rabatt. Rows for NBLTD8, HBLTD8, HBLTDB8, CHBLTD8.

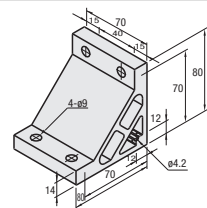
\* Reparatur brüniert Teile siehe S. 846

Eigenschaften: Anzahl der Schrauben gleich wie bei HBLTD8. Die Profile können sicherer miteinander verbunden werden.

Extradicke Verbinder



HBLUD8



Material: EN AC-51400-T5 äquiv. Oberflächenbehandlung: eloxiert

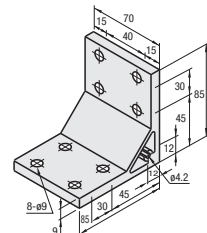
Table with 6 columns: Teilenummer, Ausführung, Gewicht (g), Passende Schraube, T-Mutter, Stück, Zulässige Last (N), Stückpreis, Mengen-Rabatt. Rows for HBLUD8.

Merkmale: Klammern für Verlängerungen mit 2 Schlitzten und 4 Montagebohrungen auf einer Seite können Verlängerungen sicherer verbinden.

Dicke Verbinder



HBLTDW8



Material: EN AC-51400-T5 äquiv. Oberflächenbehandlung: eloxiert

Table with 6 columns: Teilenummer, Ausführung, Gewicht (g), Passende Schraube, T-Mutter, Stück, Zulässige Last (N), Stückpreis, Mengen-Rabatt. Rows for HBLTDW8.

Eigenschaften: Anzahl der Schrauben gleich wie bei HBLTDW8. Die Profile können sicherer miteinander verbunden werden.

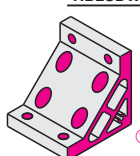
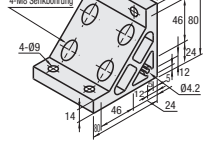
Extradicke Verbinder



NBLUDW8 HBLUDW8

(Schwarz eloxiert) (Klarlack)

Table with 3 columns: Ausführung, Werkstoff, Oberflächenbehandlung. Rows for NBLUDW8, HBLUDW8.



Beide Seiten und die Schraubenbohrungen von NBLUDW8 sind nicht eloxiert.

Table with 6 columns: Teilenummer, Ausführung, Gewicht (g), Passende Schraube, T-Mutter, Stück, Zulässige Last (N), Stückpreis, Mengen-Rabatt. Rows for NBLUDW8 and HBLUDW8.

Teilenummer HBLTD8

Alterations button and Teilenummer HBLTD8 with options (C, SET, SST, SEU, SSU, SEP, SSP, SEC) and SET

Table with 4 columns: Optionen, Opt.-Nr., Spez., Passende Halterung. Rows for Befestigungsbohrung für Abdeckung with option C.

Table with 4 columns: Optionen, Opt.-Nr., Spez., Passende Halterung. Rows for Passende Schrauben und Muttern with various options like SET, SST, SEU, SSU, SEP, SSP, SEC.

Schrauben für schwarz eloxierte Verbinder sind HCBMTB (II-wertig chromatiert, Schwarz) auf S. 751. Enthaltene Schraube ist nicht RoHS-kompatibel, wenn -SET, -SEU oder -SEP oder andere brünierte Klammer angegeben ist.