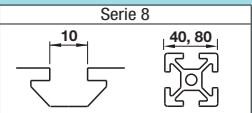
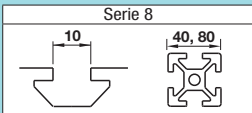


Nutenstein für Vormontage/Anschläge für Aluminiumprofile - Standard  
Für Serie 8 (Nutbreite 10mm)

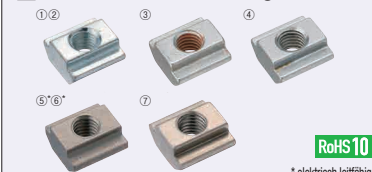


Einbaumuttern für Vormontage für Aluminiumprofile  
Für Serie 8 (Nutbreite 10mm)



Anzugsmoment S. 526

Nutensteine für Vormontage

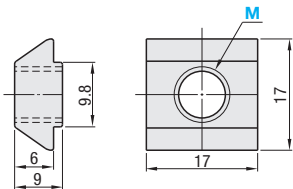


**HNTT8** (EN 1.0301 Äquiv.)  
**PACK-HNTT8** (EN 1.0301 Äquiv., 100/Pkg.)  
**HNTTV8** (mit Gewindegicherungsklebstoff, EN 1.0301 Äquiv.)  
**HNTTZ8** (Gewindegicherung mit Kunststoffbeschichtung, EN 1.0301 Äquiv.)  
**HNTTSN8** (EN 1.4401 Äquiv., gesintert)  
**PACK-HNTTSN8** (EN 1.4401 Äquiv., gesintert, 100/Pkg.)  
**HNTTSS8** (EN 1.4305 Äquiv.)

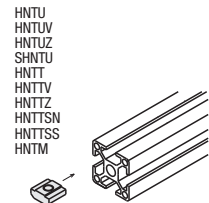
Referenz-Anzugsmoment (N·m)	
M	
8	23.5

Ausführung	Werkstoff	Oberflächenbehandlung
1 HNTT8	EN 1.0301 Äquiv.	Galvanisch verzinkt
2 PACK-HNTT8		
3 HNTTV8	Mit Gewindegicherungsklebstoff, EN 1.0301 Äquiv.	
4 HNTTZ8		
5 HNTTSN8*	EN 1.4401 Äquiv. (gesintert)	
6 PACK-HNTTSN8*		
7 HNTTSS8	EN 1.4305 Äquiv.	-

\* elektrisch leitfähig



• **Nutensteine für Vormontage**  
Die Muttern werden vorher in das Aluminiumprofil eingeführt.



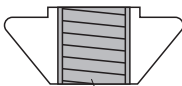
Teilenummer	M	Mengen-Rabatt			
		1-499 Stk.	500-749	750-999	1000-1500
HNTT8 (EN 1.0301 Äquiv.)	4 5 6 8				
HNTTV8 (Gewindegicherung, EN 1.0301 Äquiv.)	8				
HNTTZ8 (Gewindegicherung, EN 1.0301 Äquiv.)	8				
HNTTSN8 (EN 1.4401 Äquiv., gesintert)	4 5 6 8				
HNTTSS8 (EN 1.4305 Äquiv.)	8				

Großpackungen 100 Stk. pro Paket

Teilenummer	M	Stückpreis (1-10 Packungen)	
		Preis pro Packung	Preis pro Packg.
PACK-HNTT8 (EN 1.0301 Äquiv.)	4 5 6 8		
PACK-HNTTSN8 (EN 1.4401 Äquiv., gesintert)	4 5 6 8		

Bei Bestellung von HNTT8 ohne Angabe von M wird automatisch HNTT8-8 gewählt.

Mit Gewindegicherung

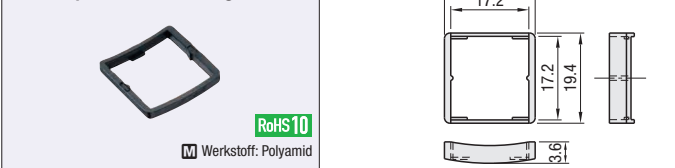


Thread locking compound applied inside of the tap.

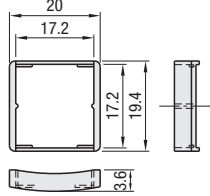
Wirkung der Gewindegicherung (Referenz) Löse Momente nur zur Information. Je nach Spiel zwischen den Schrauben und den Muttern kann es zu Abweichungen kommen.

	Eigenschaften	Lösemoment nach Anziehen (1. Mal)	Anmerkungen
Ohne Gewindegicherung	-	17.9N·m	-
Mit Gewindegicherungsklebstoff	• Verhindert ein Lösen effektiv. • Die Gewindegicherungseigenschaften gehen verloren, wenn die Verbindung einmal gelöst wurde. • Nach dem Anziehen ist eine Aushärtezeit für den Klebstoff erforderlich (72 Stunden bei Raumtemperatur von 25°C).	25.6N·m	Testbedingungen: Gemessener Wert (HNTTV8-8) wenn eine Schraube nach eine Trockenzeit von 72 Stunden bei Raumtemperatur (25°C) gelöst wird, die zuvor mit 23.5N·m angezogen wurde.
Gewindegicherung mit Kunststoffbeschichtung	• Kann wiederholt eingesetzt werden. (Die Wirkung der Gewindegicherung nimmt nach wiederholtem Einsatz ab.) • Die Wirkung der Gewindegicherung zeigt sich unmittelbar nach dem Anziehen.	21.8N·m	Die Wirkung der Gewindegicherung nimmt nach wiederholtem Einsatz ab. Lösemoment bei 5 Wiederholungen: 20.3N·m Messung mit HNTTZ8-8

Dämpfer für Vormontage



HNST8



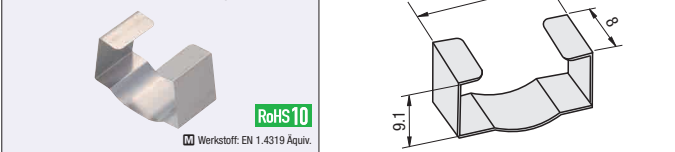
Werkstoff: Polyamid



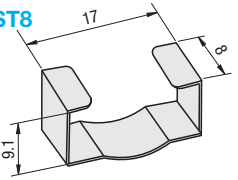
• Hält dem Nutenstein während der Vormontage vorläufig im Profil.  
• Muttern fallen nicht heraus.

Teilenummer	Passende Nutenstein für Vormontage	Farbe	Stückpreis 1-1500 Stk.
HNST8	HNTT8 HNTTV8 HNTTZ8 HNTTSN8 HNTTSS8	Schwarz	

Metalldämpfer für Vormontage



SHNST8



Werkstoff: EN 1.4319 Äquiv.



HNTLSN (S.675)  
SHNST  
HTDN (S.675)

\*Kann auch mit Einbaumuttern E die Vormontage verwendet werden

Teilenummer	Passende Einbaumutter für Vormontage*	Stückpreis 1-1500 Stk.
SHNST8	HNTT8 HNTTV8 HNTTZ8 HNTTSN8 HNTTSS8	

Nutensteine mit Feder für Vormontage



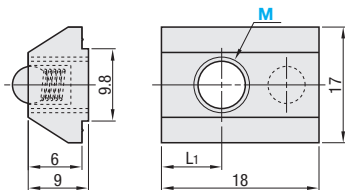
RoHS 10

\* elektrisch leitfähig

Ausführung	Werkstoff			Oberflächenbehandlung
	Grundkörper	Kugel	Feder	
1 HNTU8	EN 1.0301 Äquiv.	EN 1.4301 Äquiv.	JIS-SWP-A	Galvanisch verzinkt
2 PACK-HNTU8				
3 HNTUV8	EN 1.4301 Äquiv.	EN 1.4301 Äquiv.	SUS304-WP8	
4 HNTUZ8				
5 SHNTU8*	EN 1.4301 Äquiv.	EN 1.4301 Äquiv.		
6 PACK-SHNTU8*				

**HNTU8** (EN 1.0301 Äquiv.)  
**PACK-HNTU8** (EN 1.0301 Äquiv., 100/Pkg.)  
**HNTUV8** (mit Gewindegicherungsklebstoff, EN 1.0301 Äquiv.)  
**HNTUZ8** (Gewindegicherung mit Kunststoffbeschichtung, EN 1.0301 Äquiv.)  
**SHNTU8** (EN 1.4301 Äquiv.)  
**PACK-SHNTU8** (EN 1.4301 Äquiv., 100/Pkg.)

Referenz-Anzugsmoment (N·m)	
M	
8	23.5



Teilenummer	M	L1	Mengen-Rabatt			
			1-499 Stk.	500-749	750-999	1000-1500
HNTU8 (EN 1.0301 Äquiv.)	4 5 6 8	6				
HNTUV8 (Gewindegicherung, EN 1.0301 Äquiv.)	8					
HNTUZ8 (Gewindegicherung, EN 1.0301 Äquiv.)	8	5.5				
SHNTU8 (EN 1.4301 Äquiv.)	4 5 6 8					

Großpackungen 100 Stk. pro Paket

Teilenummer	M	L1	Stückpreis (1-10 Packungen)	
			Preis pro Packung	Preis pro Packg.
PACK-HNTU8 (EN 1.0301 Äquiv.)	4 5 6 8	6		
PACK-SHNTU8 (EN 1.4301 Äquiv.)	4 5 6 8	5.5		



Mit Gewindegicherung

• Fällt auch bei senkrechter Platzierung des Profils nicht heraus.

Integrierte Feder verhindert Rutschen. Problemlos von Hand in der Nut verstellbar.

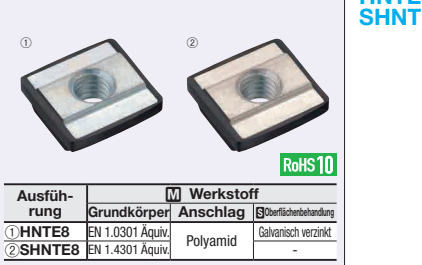


Thread locking compound applied inside of the tap.

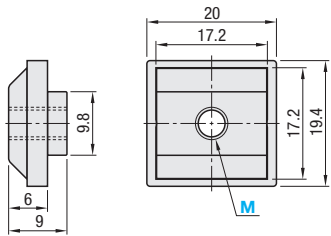
Wirkung der Gewindegicherung (Referenz) Löse Momente nur zur Information. Je nach Spiel zwischen den Schrauben und den Muttern kann es zu Abweichungen kommen.

	Eigenschaften	Lösemoment nach Anziehen (1. Mal)	Anmerkungen
Ohne Gewindegicherung	-	17.9N·m	-
Mit Gewindegicherungsklebstoff	• Verhindert ein Lösen effektiv. • Die Gewindegicherungseigenschaften gehen verloren, wenn die Verbindung einmal gelöst wurde. • Nach dem Anziehen ist eine Aushärtezeit für den Klebstoff erforderlich (72 Stunden bei Raumtemperatur von 25°C).	25.6N·m	Testbedingungen: Gemessener Wert (HNTUV8-8) wenn eine Schraube nach eine Trockenzeit von 72 Stunden bei Raumtemperatur (25°C) gelöst wird, die zuvor mit 23.5N·m angezogen wurde.
Gewindegicherung mit Kunststoffbeschichtung	• Kann wiederholt eingesetzt werden. (Die Wirkung der Gewindegicherung nimmt nach wiederholtem Einsatz ab.) • Die Wirkung der Gewindegicherung zeigt sich unmittelbar nach dem Anziehen.	21.8N·m	Die Wirkung der Gewindegicherung nimmt nach wiederholtem Einsatz ab. Lösemoment bei 5 Wiederholungen: 20.3N·m Messung mit HNTTZ8-8

Nutensteine mit eingebautem Anschlag



HNT8  
SHNTE8

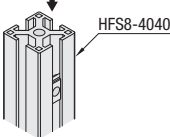


Referenz-Anzugsmoment (N·m)	
M	
8	23.5

Teilenummer	M	Mengen-Rabatt			
		1-499 Stk.	500-749	750-999	1000-1500
HNT8	4 5 6 8				
SHNTE8	3 4 5 6 8				



HNT8-8



Integrierte Einbaumuttern für Vormontage und Anschläge.

Die Muttern rutschen nicht heraus, auch wenn sie in die senkrechten Profile eingeschoben werden.