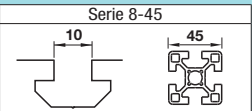


Serie 8-45 Aluminiumprofile 45, 90mm quadratisch

1 Nut



Befestigungsteile				Sonstige	
Verbinder	Verbinder	Mutter	Profilend-kappen	Optionen	
S.691	S.704	S.713	S.723	S.755	
S.704	S.710	S.722	S.723	S.768	

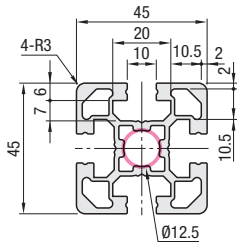
■ **Eigenschaften:** Standardprofile für Ausrüstungsfundamente usw.



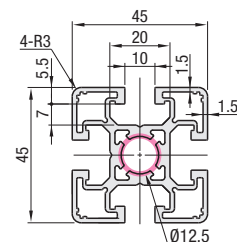
Ausführung		Werkstoff	Oberflächenbehandlung
konfigurierbare Länge	Feste Länge		
GFS8	KGFS8	EN AW-6061-T6 Äquiv.	Klar eloxiert
NEFS8	KNEFS8	EN AW-6063-T5 Äquiv.	
NFSL8	KNFSL8		
EFS8	KEFS8	EN AC-51400-T5 Äquiv.	
HFS8	KHFS8		
HFSL8	KHFSL8		
EFSB8	KEFSB8		
HFSB8	KHFSB8	schwarz eloxiert	
CAF8	KCAF8	Klarlack (Eloxiert + Klarlack)	

☞ Schnittflächen und geänderte Teile sind nicht oberflächenbehandelt.

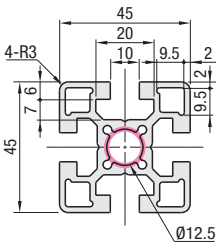
NEFS8-4545
EFS8-4545
EFSB8-4545
(Schwarz eloxiert)



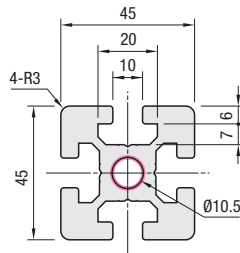
NFSL8-4545
HFSL8-4545 (leichte Ausführung)
☞ Für Abdeckprofile für HFSL8-4545, HSCA8 verwenden (S.773).



HFS8-4545
HFSB8-4545 (schwarz eloxiert)
CAF8-4545 (Klarlack)



GFS8-4545 (hohe Steifigkeit)



■ **Profile mit konfigurierbarer Länge**

Teilenummer	L 0.5mm-Schritte	Gewicht kg/m	Querschnittsfläche mm²	Querschnittsträgheitsmoment mm⁴		Stückpreis (unter 300mm)	Mengenrabatt unter 300mm			Stückpreis/m (ab 300mm)	Mengenrabatt/m ab 300mm		
				ℓx	ℓy	1 - 9 Stk.	10-49	50-160			1 - 9 Stk.	10-49	50-160
NEFS8	4545	1.93	713	15.42x10⁴	15.42x10⁴								
EFS8													
EFSB8 (schwarz eloxiert)													
HFS8													
HFSB8 (schwarz eloxiert)													
CAF8 (Klarlack)		2.1	777	15.13x10⁴	15.13x10⁴								
NFSL8		1.7	628	11.73x10⁴	11.73x10⁴								
HFSL8 (leichte Ausführung)		3.16	1171	23.64x10⁴	23.64x10⁴								
GFS8 (hohe Steifigkeit)													

■ **Profile mit vorgefertigter Länge (effektive Länge 4000mm ☞ S.526)**

☞ Teilenummern, die mit dem Buchstaben "K" beginnen weisen auf Profile mit fester Länge hin.

Teilenummer	L mm	Querschnittsfläche mm²	Querschnittsträgheitsmoment mm⁴		Stückpreis 1 - 9 Stk.	Mengen-Rabatt 10-20
			ℓx	ℓy		
KNEFS8	4545 (Nutzlänge)	713	15.42x10⁴	15.42x10⁴		
KEFS8						
KEFSB8 (schwarz eloxiert)		777	15.13x10⁴	15.13x10⁴		
KHFS8						
KHFSB8 (schwarz eloxiert)		628	11.73x10⁴	11.73x10⁴		
KCAF8 (Klarlack)						
KNFSL8		1171	23.64x10⁴	23.64x10⁴		
KHFSL8 (leichte Ausführung)						
KGFS8 (hohe Steifigkeit)						

Ordering
Example
Teilenummer - L
HFS8-4545 - 800
KHFS8-4545 - 4000

Alterations
Für Profile mit konfigurierbarer Länge stehen Optionen zur Verfügung. Für Einzelheiten zu Optionen, siehe S.755.

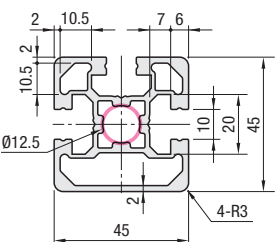
■ **Eigenschaften:** Quadratische Aluminiumprofile mit 1 Nut und einer flachen Seite



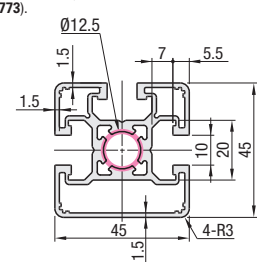
Ausführung		M Werkstoff	S Oberflächenbehandlung
konfigurierbare Länge	Feste Länge		
GFSF8	KGFSF8	EN AW-6061-T6 Äquiv.	Klar eloxiert
NEFSF8	KNEFSF8	EN AW-6063-T5 Äquiv.	
EFSF8	KEFSF8	EN AC-51400-T5 Äquiv.	
HFSF8	KHFSF8		
HFSLF8	KHFSLF8		
HFSFB8	KHFSFB8		schwarz eloxiert

☞ Schnittflächen und geänderte Teile sind nicht oberflächenbehandelt.

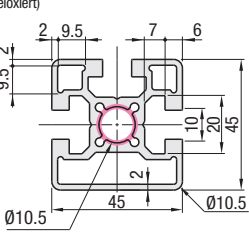
NEFSF8-4545
EFSF8-4545



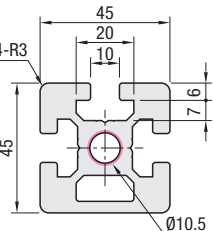
HFSLF8-4545 (leichte Ausführung)
☞ Für Abdeckprofile für HFSLF8-4545, HSCA8 verwenden (S.773).



HFSF8-4545
HFSFB8-4545 (schwarz eloxiert)



GFSF8-4545 (hohe Steifigkeit)



■ **Profile mit konfigurierbarer Länge**

Teilenummer	L 0.5mm-Schritte	Gewicht kg/m	Querschnittsfläche mm²	Querschnittsträgheitsmoment mm⁴		Stückpreis (unter 300mm)	Mengenrabatt unter 300mm			Stückpreis/m (ab 300mm)	Mengenrabatt/m ab 300mm		
				ℓx	ℓy	1 - 9 Stk.	10-49	50-160			1 - 9 Stk.	10-49	50-160
NEFSF8	4545	1.83	677	14.58x10⁴	15.00x10⁴								
EFSF8													
HFSF8													
HFSFB8 (schwarz eloxiert)													
HFSLF8 (leichte Ausführung)													
KGFSF8		1.60	590	10.88x10⁴	11.33x10⁴								
		3.16	1172	24.54x10⁴	23.36x10⁴								

■ **Profile mit vorgefertigter Länge (effektive Länge 4000mm ☞ S.526)**

☞ Teilenummern, die mit dem Buchstaben "K" beginnen weisen auf Profile mit fester Länge hin.

Teilenummer	L mm	Querschnittsfläche mm²	Querschnittsträgheitsmoment mm⁴		Stückpreis 1 - 9 Stk.	Mengen-Rabatt 10-20
			ℓx	ℓy		
KNEFSF8	4545 (Nutzlänge)	677	14.58x10⁴	15.00x10⁴		
KEFSF8						
KHFSF8		730	13.88x10⁴	14.58x10⁴		
KHFSB8 (schwarz eloxiert)						
KHFSLF8 (leichte Ausführung)		590	10.88x10⁴	11.33x10⁴		
KGFSF8		1172	24.54x10⁴	23.36x10⁴		

Ordering
Example
Teilenummer - L
HFSF8-4545 - 800
KHFSF8-4545 - 4000

Alterations
Für Profile mit konfigurierbarer Länge stehen Optionen zur Verfügung. Für Einzelheiten zu Optionen, siehe S.755.