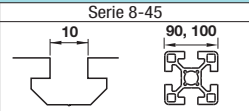


Verbinder mit Lasche/Stranggusswinkel - für 2 oder mehr Nuten
Für Aluminiumprofile der Serie 8-45 (Nutbreite 10mm)



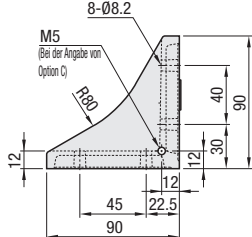
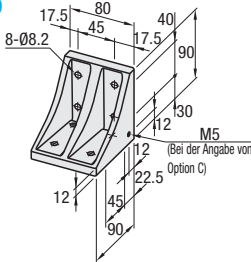
■ **Eigenschaften:** Gerippte Verbinder mit 4 Montagebohrungen auf einer Seite dienen zum festen Verbinden von Profilen mit 2 Nuten.

■ Umgekehrte Verbinder mit Laschen



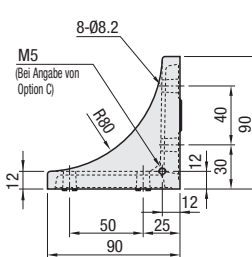
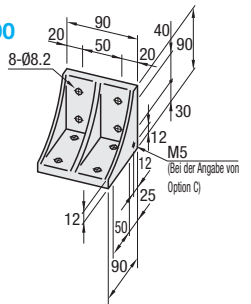
Für 90 quadratisch

HBLFSDW8-90



Für 100 Vx

HBLFSDW8-100

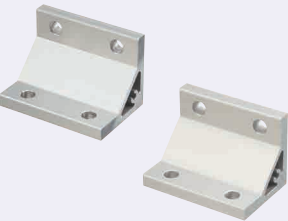


Werkstoff: EN AC-46100 Äquiv.

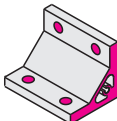
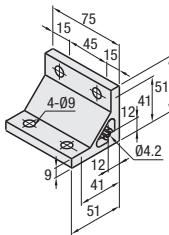
Teilenummer	Gewicht (g)	Passende Schraube, T-Mutter				Zulässige Last (N)	Stückpreis 1-99 Stk.	Mengen-Rabatt 100-200
		Schraube	Stückz.	T-Nutenstein	Stückz.			
HBLFSDW8-90	360	SCB8-22	8	HNTT8-8	8	4986		
HBLFSDW8-100	450					5586		

■ **Eigenschaften:** Stranggusswinkel dienen zum Verbinden von Profilen mit 2 Nuten (HFS8-9090 usw.) mit einem Verbinder.

■ Dicke Verbinder



NBLTD8-45
HBLTD8-45

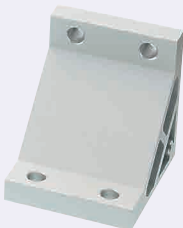


Beide Seiten und die Schraubenbohrungen von NBLTD8-45 sind nicht eloxiert.

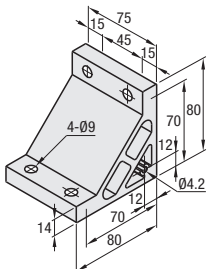
Teilenummer	Gewicht (g)	Passende Schraube, T-Mutter				Zulässige Last (N)	Stückpreis 1-99 Stk.	Mengen-Rabatt 100-200
		Schraube	Stückz.	T-Nutenstein	Stückz.			
NBLTD8-45 HBLTD8-45	163	CBM8-20	4	HNTT8-8	4	2940		

■ **Eigenschaften:** Anzahl von Schrauben wie bei HBLTD8-45. Die Profile können sicherer miteinander verbunden werden.

■ Extra dicke Verbinder



HBLUD8-45

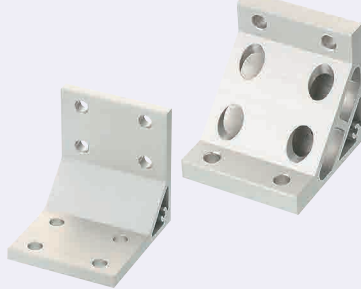


Werkstoff: EN AC-51400-T5 Äquiv. Oberflächenbehandlung: eloxiert

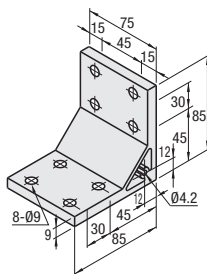
Teilenummer	Gewicht (g)	Passende Schraube, T-Mutter				Zulässige Last (N)	Stückpreis 1-99 Stk.	Mengen-Rabatt 100-200
		Schraube	Stückz.	T-Nutenstein	Stückz.			
HBLUD8-45	387	CBM8-25	4	HNTT8-8	4	3920		

■ **Eigenschaften:** Gerippte Verbinder mit 4 Montagebohrungen auf einer Seite dienen zum festen Verbinden von Profilen mit 2 Nuten.

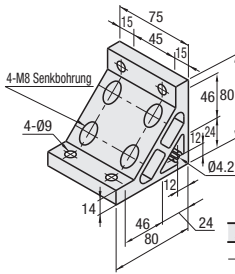
■ Dicke Verbinder



Dicke Verbinder
HBLTDW8-45



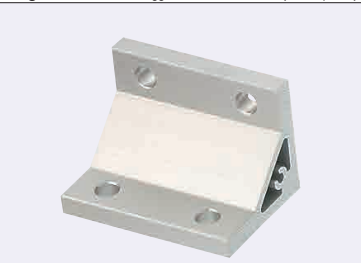
Extradicke Verbinder
HBLUDW8-45



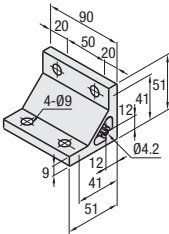
Ausführung	Werkstoff	Oberflächenbehandlung
HBLTDW8-45 HBLUDW8-45	EN AC-51400-T5 Äquiv.	Eloxiert

Teilenummer	Gewicht (g)	Passende Schraube, T-Mutter				Zulässige Last (N)	Stückpreis 1-99 Stk.	Mengen-Rabatt 100-200
		Schraube	Stückz.	T-Nutenstein	Stückz.			
HBLTDW8-45	287	CBM8-20	8	HNTT8-8	8	4410		
HBLUDW8-45	359	CBM8-15 CBM8-25	4	HNTT8-8	8	5586		

■ **Eigenschaften:** Stranggusswinkel für 2 Nutenprofile (100 quadratisch).



HBLTD8-100



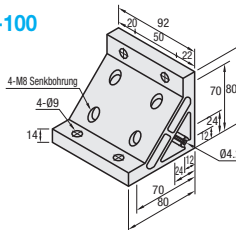
Ausführung	Werkstoff	Oberflächenbehandlung
HBLTD8-100	EN AC-51400-T5 Äquiv.	Eloxiert

Teilenummer	Gewicht (g)	Passende Schraube, T-Mutter				Zulässige Last (N)	Stückpreis 1-99 Stk.	Mengen-Rabatt 100-200
		Schraube	Stückz.	T-Nutenstein	Stückz.			
HBLTD8-100	181	CBM8-20	4	HNTT8-8	4	2940		

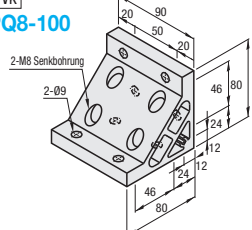
■ **Eigenschaften:** Stranggusswinkel für quadratische 100er Profile mit vier Montagebohrungen auf einer Seite.



Für 100 Vx
HBLUDW8-100



Für 100 Vx
HBLPQ8-100



Werkstoff: EN AC-51400-T5 Äquiv. Oberflächenbehandlung: eloxiert

Teilenummer	Gewicht (g)	Profilserie	Passende Schraube, T-Mutter				Zulässige Last (N)	Stückpreis 1-99 Stk.	Mengen-Rabatt 100-200
			Schraube	Stückz.	T-Nutenstein	Stückz.			
HBLUDW8-100	440	HFS8-50100	CBM8-15 CBM8-25	4	HNTT8-8	8	5586		
HBLPQ8-100	470	GFS8-50100	CBM8-15 CBM8-25						



Alterations **Teilenummer** - (C, SET, SST, SEU, SSU, SEP, SSP, SEC)
HBLTD8-45 - SET

Optionen	Opt.-Nr.	Spez.	Passende Halterung
Option für Montagebohrung für Abdeckung	C	Gewindebohrungen für die Montage der Abdeckung an einem Verbinder anbringen. (M5 auf beiden Seiten) (Befestigungsschraube HCBM auf S.754)	HBLFSDW8-100 HBLTD8-45 HBLUD8-45 HBLTDW8-45 HBLUDW8-45 HBLTD8-100 HBLUDW8-100 HBLPQ8-100



Ordering Example **Teilenummer**
HBLTD8-45

Optionen	Opt.-Nr.	Spez.	Passende Halterungen																								
Passender Satz Schrauben und Muttern	SET SST (Edelstahl) SEU (Nutensteine mit Feder für Vormontage) SSU (Nutensteine mit Feder für Vormontage) Edelstahl SEP (Nutenstein mit Feder für Nachmontage) SSP (Einbaumnütern mit Feder für Nachmontage) rostfreier Stahl SEC (Schrauben mit unverlierbaren Scheiben und Muttern)	Passende Schrauben und Muttern zur Befestigung der Verbinder an den Profilen werden als Satz geliefert. (Aufpreis zu Verbinderspreis) (Bsp.) Wenn HBLTD8-45 ausgewählt ist: <table><tr><th>Opt.-Nr.</th><th>Schraube</th><th>Mutter</th></tr><tr><td>SET</td><td>CBM8-20</td><td>HNTT8-8</td></tr><tr><td>SST</td><td>SCB8-20</td><td>HNTT8-S8-8</td></tr><tr><td>SEU</td><td>CBM8-20</td><td>HNTU8-8</td></tr><tr><td>SSU</td><td>SCB8-20</td><td>SHNTU8-8</td></tr><tr><td>SEP</td><td>CBM8-20</td><td>HNTT8-8</td></tr><tr><td>SSP</td><td>SCB8-20</td><td>SHNTT8-8</td></tr><tr><td>SEC</td><td>HCBST8-24</td><td>HNTT8-8</td></tr></table> ❗ Bei anderer Wahl als HBLTD8-45, geeignete Schrauben und Nutensteine aussuchen.	Opt.-Nr.	Schraube	Mutter	SET	CBM8-20	HNTT8-8	SST	SCB8-20	HNTT8-S8-8	SEU	CBM8-20	HNTU8-8	SSU	SCB8-20	SHNTU8-8	SEP	CBM8-20	HNTT8-8	SSP	SCB8-20	SHNTT8-8	SEC	HCBST8-24	HNTT8-8	HBLFSDW8-90 HBLFSDW8-100 NBLTD8-45 HBLTD8-45 HBLUD8-45 HBLTDW8-45 HBLUDW8-45 HBLTD8-100 HBLUDW8-100 HBLPQ8-100
	Opt.-Nr.	Schraube	Mutter																								
	SET	CBM8-20	HNTT8-8																								
	SST	SCB8-20	HNTT8-S8-8																								
	SEU	CBM8-20	HNTU8-8																								
	SSU	SCB8-20	SHNTU8-8																								
	SEP	CBM8-20	HNTT8-8																								
	SSP	SCB8-20	SHNTT8-8																								
	SEC	HCBST8-24	HNTT8-8																								

Die mitgelieferte Schraube ist nicht RoHS-konform wenn -SET, -SEU oder -SEP gewählt wurde.