

# Einseitige Rollen für Aluminiumprofile/Rollen für Aluminiumprofile

# Tragrollenwellenaufnahme/Kunststoffabdeckungen

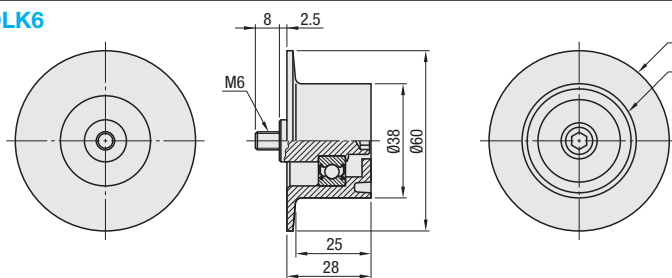
## ■ Rollen für Aluminiumprofile, einseitig



RoHS10

Artikel-bez.	Werkstoff	Oberflächenbehandlung
Rolle	Nylon 6	-
Wellenteil	EN 1.0038 Äquiv.	Galvanisch verzinkt
Lager	EN 1.3505 Äquiv.	-

## HFROLK6

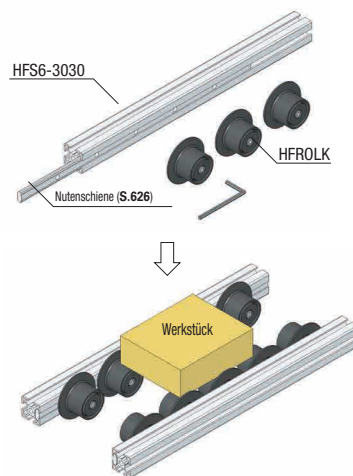


Teile-nummer	Profil (Serie)	Farbe	Zulässige Last N (kgf)	Stückpreis	Mengen-Rabatt
Ausführung				1 ~ 2 Packung(en)	3 ~ 10
HFROLK6	HFS6	Schwarz	50N(5kgf)		

10 Stück pro Packung



Example



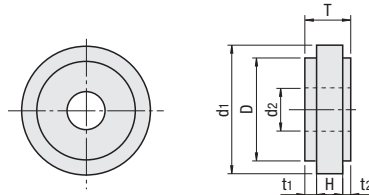
Ordering Example

Teile-nummer  
HFROLK6

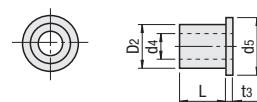
## ■ Rollen für Aluminiumprofile



HFROLL (Mitgelieferte Hülse: Nylon 6)  
HFROLLM (Mitgelieferte Hülse: EN 1.0038 Äquiv.)



Mit Bundhülse



Ausführung	Rolle	Mit Bundhülse
HFROLL	Nylon 6	Nylon 6
HFROLLM		EN 1.0038 Äquiv., glänzend chromatiert

Teile-nummer	Ausführung	Nr.	Profil (Serie)	H	D	T	t1	t2	d1	d2	Farbe	Lager	Zubehör					Zulässige Last N (kgf)	HFROLL		HFROLLM	
													Hülse	Stückz.	Stückpreis	Mengen-Rabatt	Stückpreis	Mengen-Rabatt	1 ~ 9 Stk.	10 ~ 120	1 ~ 9 Stk.	10 ~ 120
HFROLL HFROLLM		5	HFS5	6	24	15	4	5	29	9.2	ohne	mitgeliefert	16.5	1	49(5)							
		6	HFS6	7.8		20.8	5	8			Schwarz		22.3	1	98(10)							
		8	HFS8, HFS8-45	9.8	26	27.8	8	10	39.5	10			13.4	2	147(15)							

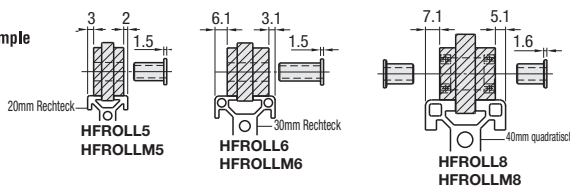


Ordering Example

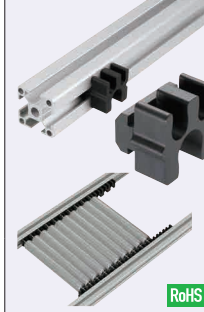
Teile-nummer  
HFROLL6



Example

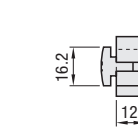


## ■ Aufnahme für Transportwalzenachsen

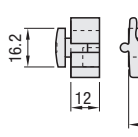


RoHS10

## HSCX6-25



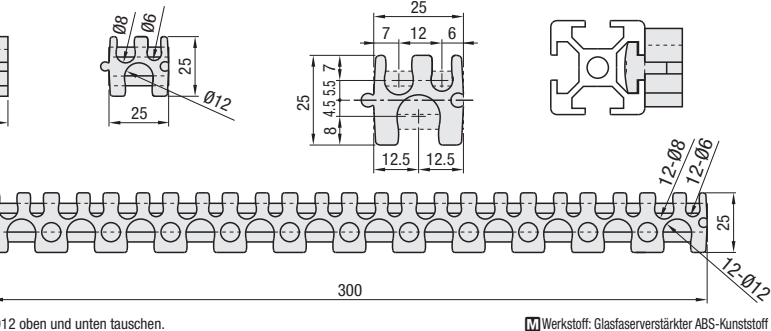
## HSCX6-300



Bei einer Achse mit Ø12 oben und unten tauschen.

Einzelheiten zu Maßen und Steigungen

Montagebeispiel für Profil



Werkstoff: Glasfaserverstärkter ABS-Kunststoff

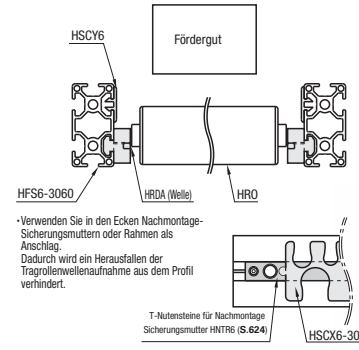
Teile-nummer	Nr.	L	Passendes Profil (Serie)	Verfügbarer Rollenachsen-Ø	Stückpreis	Mengen-Rabatt
Ausführung					1 ~ 9 Stk.	10 ~ 120
HSCX	6	25 300	HFS6	Ø6 Ø8 Ø12		



Ordering Example

Teile-nummer  
HSCX6  
L  
300

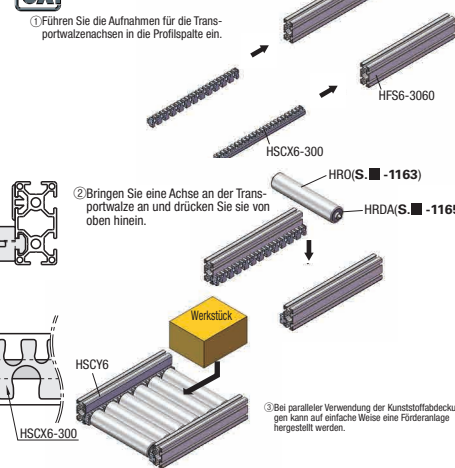
Querschnittsansicht



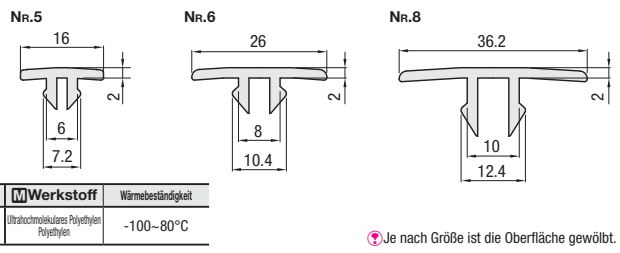
Verwenden Sie in den Ecken Nachmontage-Sicherungsmuttern oder Rahmen als Anschlag. Dadurch wird ein Herausfallen der Tragrollenwellenaufnahme aus dem Profil verhindert.



Example



## HSCY HSCYF



## Standardlänge

Teile-nummer	Nr.	Farbe	Länge m	Profil (Serie)	Stückpreis	Mengen-Rabatt
Ausführung					1 ~ 8 Stk.	9 ~ 50
HSCY	5	W (weiß)	2	HFS5		
	6	B (schwarz)		HFS6		
	8			HFS8*		

\* Nicht verfügbar für Serie HFS8-45.



Ordering Example

Teile-nummer  
HSCYF5  
HSCY6  
Farbe  
W  
B  
Länge  
1200  
2

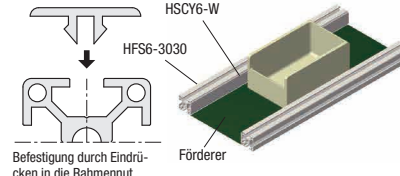
## Konfigurierbare Länge

Teile-nummer	Nr.	Farbe	Länge 1mm-Schritte	Profil (Serie)	Stückpreis	Mengen-Rabatt
Ausführung					1 ~ 50 Stk.	
HSCYF	5	W (weiß)	50~2000	HFS5		
	6	B (schwarz)		HFS6		
	8			HFS8*		

\* Nicht verfügbar für Serie HFS8-45.



Example



## Charakteristischer Wert

Artikel	Einheit	Wert
Relative Dichte	-	0.96
Zugfestigkeit	MPa	43
Dehnung	%	10
Härte	Rockwell R-Skala	60
Schlagfestigkeit	Izod-Kerbschlag-prüf. kJ/m	100
Wärmeausdehnungskoeffizient	10 <sup>-4</sup> /°C	1.3
Wasseraufnahmeverhältnis	%	<0.01
Dielektrizitätskonstante	-	2.4
Durchschlagsspannung	kV/mm	44