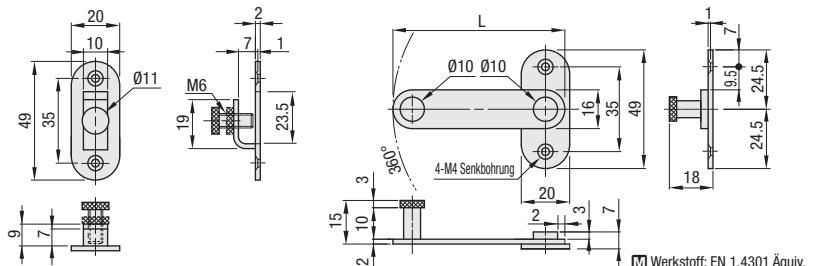


# Schiebeverschlüsse/Haken

# Griffe für Aluminiumprofile/Verstärkungsleisten

## Schiebeverschlüsse

HSUKJ



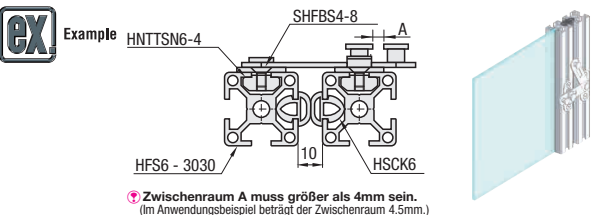
RoHS10

Werkstoff: EN 1.4301 Äquiv.  
Oberflächenbehandlung: Poliert

Teile-nummer	Ausführung	Nr.	L	Schraube, Mutter				Stückpreis	Mengen-Rabatt
				schraube	Stückz.	Einbaumutter	Stückz.		
HSUKJ	5	61		SHFBS4-6		HNTASN5-4			
	6	71		SHFBS4-8	4	HNTASN6-4	4		
	8	81		SHFBS4-10		HNTASN8-4			

Dieser Artikel dient nur zur Montage an Aluminiumprofilen.

Ordering Example  
Teile-nummer  
HSUKJ5



Alterations  
Teile-nummer - (SET)  
HSUKJ5 - SET

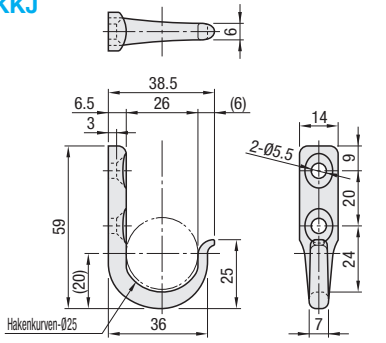
Optionen	Opt.-Nr.	Spez.	Ausführung	Nr.
Set mit passenden Schrauben und Muttern	SET	Passende Schraube	HSUKJ	5
				6
				8

## Haken

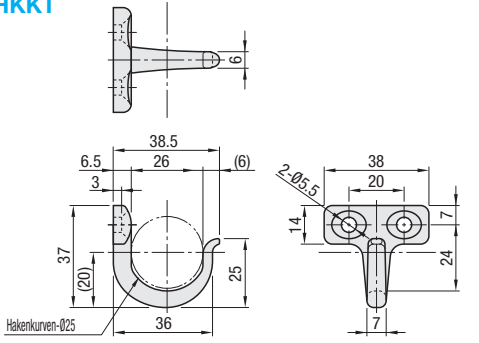


Ausführung	Form J	Form T	Werkstoff	Oberflächenbehandlung
HKKJ	HKKJ	HKKT	EN 1.4301 Äquiv.	Poliert

HKKJ



HKKT



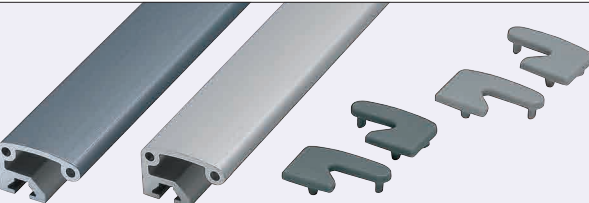
Teile-nummer	Zulässige Traglast (N)	Gewicht (g)	Stückpreis	Mengen-Rabatt
Ausführung			1 ~ 9 Stk.	10-50
HKKJ	196	36		
HKKT	196	45		

Ordering Example  
Teile-nummer  
HKKJ  
HKKT



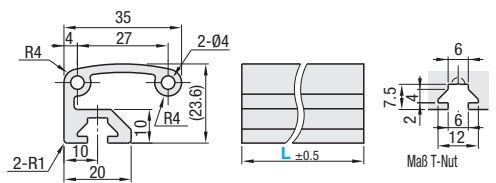
### Empfohlene Schrauben und Muttern für die Montage auf Aluminiumprofilen

Verfügbares Profil	schraube	Stückz.	Einbaumutter	Stückz.
HFS5	SHFBS5-8		SHNTP5-5	
HFS6	SHFBS5-10	2	SHNTP6-5	
HFS8(8-45)	SHFBS5-15		SHNTP8-5	2



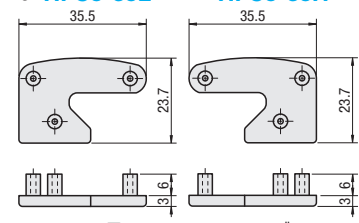
RoHS10

Griff  
HFHDL5-35  
HFHDLB5-35 (schwarz eloxiert)



verfügbare Mutter HNTT5.

Griffabdeckung  
HFC5-35L  
HFC5-35R



Werkstoff: EN AC-51400-T5 Äquiv.  
Oberflächenbehandlung: eloxiert  
Griffabdeckung: Werkstoff: Polyamid (schwarz, hellgrau)

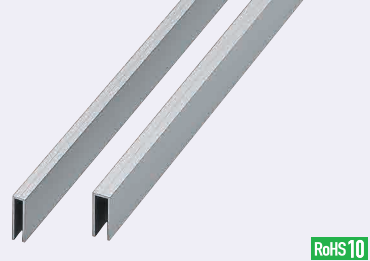
## Griff

Teile-nummer	L	Gewicht	Querschnittsfläche	Stückpreis	Stückpreis/m
	1mm-Schritte	kg/m	mm²	unter 300mm	ab 300mm
HFHDL5-35	50~2000	0.73	271	1 ~ 50 Stk.	1 ~ 50 Stk.
HFHDLB5-35 (Schwarz eloxiert)					

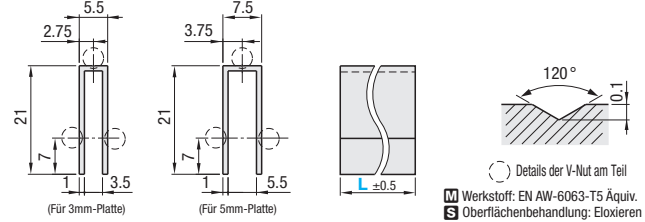
## Griffabdeckung

Teile-nummer	Farbe	Gewicht	Stückpreis	Mengen-Rabatt
		(g)	1 ~ 9 Stk.	10-19 20-50
HFC5-35L	B (schwarz)	1.9		
HFC5-35R	S (hellgrau)			

Wenn nicht anders gewählt, ist hellgrau die Standardfarbe.



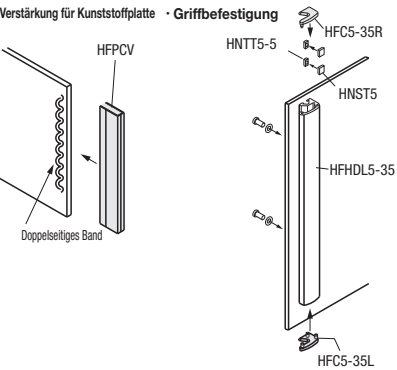
Verstärkungsleisten  
HFPCV 3  
HFPCV5



Teile-nummer	Ausführung	Nr.	L	Masse	Querschnittsfläche	max. 300mm		min. 300mm	
						Stückpreis	Mengen-Rabatt	Stückpreis/m	Mengenrabatt/m
HFPCV		3	50~3000	0.12	45.4	1 ~ 9 Stk.	10-19 20-50	1 ~ 9 Stk.	10-19 20-50
		5		0.13	47.4				

Ordering Example  
Teile-nummer - L, Farbe  
HFHDL5-35 - 400  
HFC5-35L - S  
HFPCV 3 - 800

Example



Alterations  
Teile-nummer - L - (Opt.-Nr.)  
HFPCV5 - 300 - LCT45

Optionen	45°-Schnitt	
Opt.-Nr.	LCT45	RCT45
Spez.	45°-Schnitt einseitig Bsp. LCT45	
HFPCV	3	450
	5	