

Zuggriffe für Aluminiumprofile

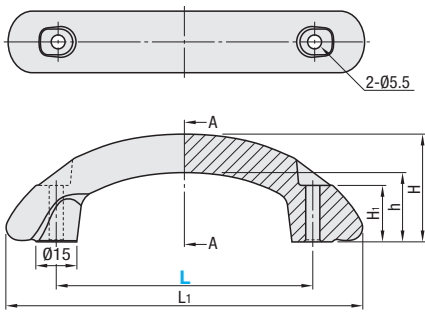
Zuggriffe für Aluminiumprofile/Zuggriffe für Platten

Gebogene Zuggriffe

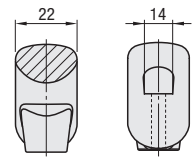


RoHS10

UWSD



Merkmale: Der Artikel zeichnet sich durch hohe Ästhetik und gute Griffigkeit aus.



Werkstoff: EN 1.4301 Äquiv.
Oberflächenbehandlung: Poliert

Teile-nummer	L1	H	h	H1	Zulässige Traglast (N)	Gewicht (g)	Stückpreis
Ausführung	L						
UWSD	100	139	42	27	21	500	337
	150	190	44	29	17		434

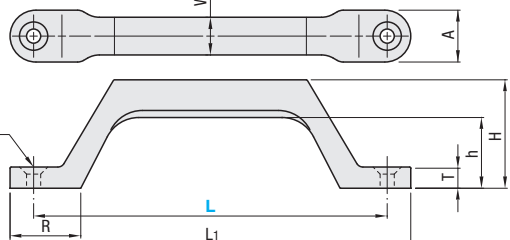


Guss-Zuggriffe



RoHS10

UWASND



Werkstoff: EN 1.4301 Äquiv.
Oberflächenbehandlung: Poliert

Rueckseite

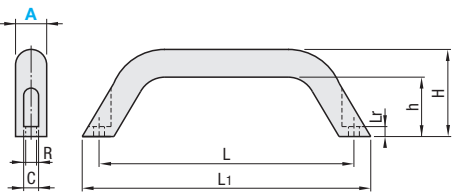
Teile-nummer	L1	H	h	T	A	W	R	N	Zulässige Traglast (N)	Gewicht (g)
Ausführung	L							Durchgangsbohrung mit Senkung		
UWASND	80	96	32	20	6	18	12	20	4.5	8.5
	100	116						23		
	150	170	46	30	9	22	16	30	6.5	12.5
	200	220	46	30	9	22	16	30	6.5	12.5

Ordering Example
UWSD100
UWASND80

Aluminiumzuggriffe



Ausführung	Werkstoff	Oberflächenbehandlung
HHDF	Aluminium-legierung	Elektrolytische Beschichtung (mattschwarz)
HHDFL	Aluminium-legierung	Schnecken Schleifen
HHDFA	Aluminium-legierung	Poliert



Teile-nummer		Passendes Profil (Serie)	L	L ₁	H	h	R	C	Lr	Gewicht (g)	Schraube, Mutter				Stückpreis		
Ausführung	A										schraube	Stückz.	Mutter	Stückz.	HHDF	HHDFL	HHDFA
HHDF HHDFL HHDFA	19	HFS5	90	107	41	29	5.3	9	5	64	CBM5-10	2	HNTT5-5	2			
	20	HFS6	93.5	112	44	31	6.5	10.5	5	110	CBM6-12		HNTT6-6				
	26	HFS8 HFS8-45	130	149	57	40	8.5	13.3	5	250	CBM8-15		HNTT8-8				

Ordering Example
HHDF19

Alterations
Teile-nummer - (SET, SST)
HHDF19 - SET

Der Artikel in SET ist nicht RoHS-konform.
Nur für HHDF, HHDFL und HHDFA verfügbar.

Option	Opt.-Nr.	Spez.	Nr.
Passender Schrauben- und Mutter-satz	SET	Passende Schrauben und Muttern werden im Satz geliefert. Bei der Auswahl SST sind die Schrauben und Muttern aus Edelstahl.	19
	SST (Edel-stahl)		20
			26

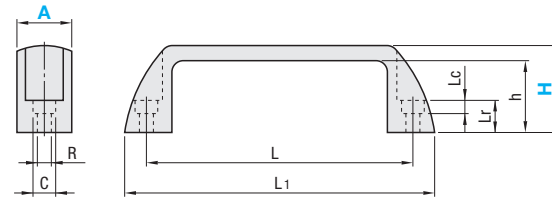
Nylonzuggriffe



RoHS10

UPCN

Nylon 6



Werkstoff
Glasfaserverstärktes Nylon 6

Teile-nummer	Ausführung	Farben für Handgriffe	H	Passendes Profil (Serie)	h	L	L1	R	C	Lr	Lc	Zulässige Traglast (N)	Gewicht (g)	Stückpreis
19			36	HFS5	30	90	108.5	5.5	9.5	11	6		23	
21			51		45								24	
26			36	HFS6	30	93.5	112	6.5	10.5	13	7		25	
27			51		45								28	
28			41		34	117	139			15			38	
			57		50			8.5	13.3		9		48	
			45		37	132	156						54	
			63	HFS8	55								62	
			52	HFS8-45	42	152	177	6.5	10.5	13	7		66	
			50		42	179	204	8.5	13.3	17	9		68	
			71		63								86	

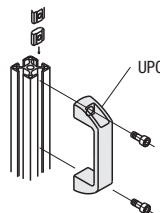
Wenn nicht anders angegeben, ist die Standardfarbe des Griffs Schwarz. Standardmaß H A19-H36, A21-H36, A26-H41, A27-H45 und A28-H50, wenn nicht anders gewählt.

Ordering Example
Teile-nummer - Farbe Griff - H
UPCN19 - B - 51

Alterations
Teile-nummer - Farbe Griff - H - (SET, SST)
UPCN21 - B - 51 - SET

Option	Opt.-Nr.	Spez.	Nr.
Passender Schrauben- und Mutter-satz	SET	Passende Schrauben und Muttern werden im Satz geliefert. Bei der Auswahl SST sind die Schrauben und Muttern aus Edelstahl.	19
	SST (Edel-stahl)		21
			26

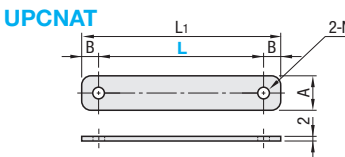
Der Artikel in SET ist nicht RoHS-konform.



Montageplatten für Nylonzuggriffe



RoHS10



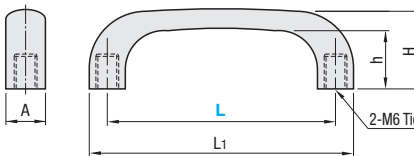
Werkstoff: EN 1.4301 Äquiv.

Teile-nummer	L	L1	A	B	N	Griff	Bezugs-gewicht (g)	Stückpreis	Mengen-Rabatt
Ausführung								1 ~ 9 Stk.	10-200
90	108.5	19	9.25	5.5	UPCN19	31			
93.5	112	21		6.5	UPCN21	36			
117	139	26	11		UPCN26	55			
132	156	27	12	8.5	UPCN27	64			
179	204	28	12.5		UPCN28	88			

Zuggriffe für Platten



HHDS
HHDSW
HHDSA
HHDS



Ausführung	Werkstoff	Oberflächenbehandlung
HHDS	Polykarbonat (schwarz)	-
HHDSW	Polykarbonat (weiß)	-
HHDSA	EN AC-46100 Äquiv.	Entzunderlack (silber-metallisch)
HHDS	EN 1.4301 Äquiv.	Poliert

Teile-nummer Ausführung	L	L1	H	h	A	Gewicht (g)			Stückpreis			
						HHDS, HHDSW	HHDSA	HHDS	HHDS	HHDSW	HHDSA	HHDS
HHDS	90	110	32	24	13	17	43	90				
HHDSW	104	127	37	27.7	16	25	65	150				
HHDSA												
HHDS	122	149	43.3	32.5	19	42	102	220				

Ordering Example
Teile-nummer
HHDS90

