

Integrierte Lenkrollen & Nivellierbefestigungen

Standard, Leitfähig, Seitenmontage



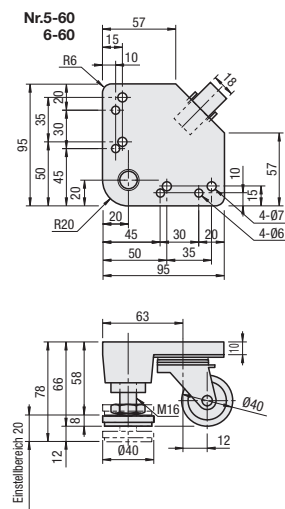
Teile-nummer	
Ausführung	Radwerkstoff (Farbe)
HCFT, HCFTK, SHCFT	Nylon (Grau)
HCFTU	Polyurethan (Grün)
HCFTM	MC-Nylon (blau)
HCFTD, SHCFTD	Leitfähiges MC Nylon (Schwarz)

⚡ Nur HCFT8-500 ist aus Phenol (schwarz).

Nr.	Lenkrolle		Abdruckschraube	
	Werkstoff	Oberflächenbehandlung	Werkstoff	Oberflächenbehandlung
60	EN AC-46100			
130	Aquiv.	Schwarz lackiert	EN 1.0038	Galvanisch verzinkt
250	EN 1.0320 Aquiv.	chromatiert, III-wertig (schwarz)		
350	(warmgewickelt)			
500	EN-JS 1040 Aquiv.	Schwarz lackiert		

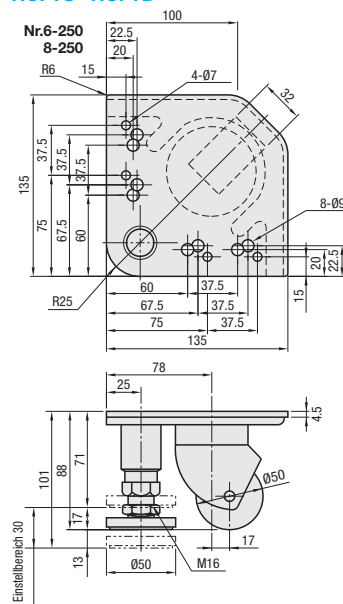
⚡ Werkstoff von Stellfuß und Geräterolle ist EN 1.4301 Aquiv. für SHCFT oder SHCFTD.

Lenkrolle HCFT



Passende Schrauben und Mutter sind für M5 und M6 gleich.

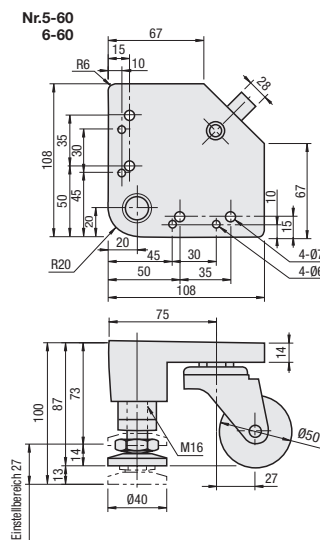
HCFT HCFTM HCFTU HCFTD



Passende Schrauben und Mutter sind für M6 und M8 gleich.

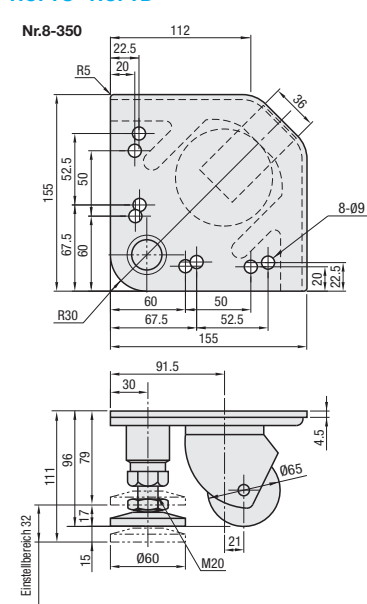
⚡ Alle Geräterollen sind um 360° drehbar.

SHCFT

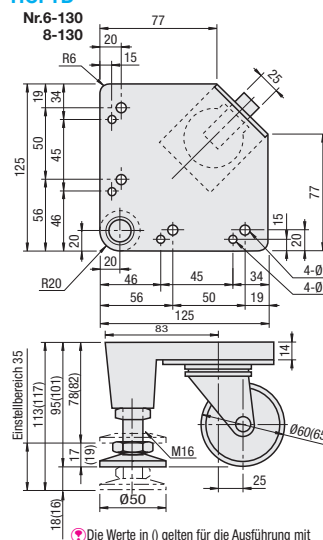


Passende Schrauben und Mutter sind für M5 und M6 gleich.

HCFT HCFTM HCFTU HCFTD



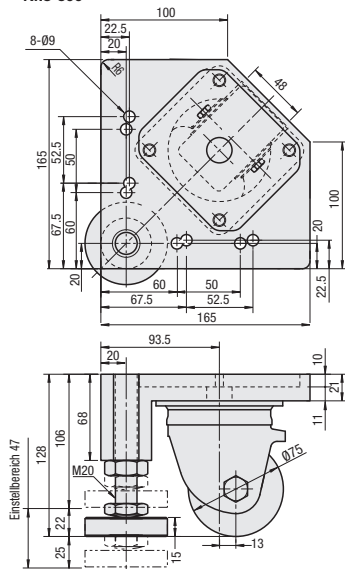
HCFT SHCFT HCFTM SHCFTD HCFTD



⚡ Die Werte in Ø gelten für die Ausführung mit Geräterolle aus Edelstahl.

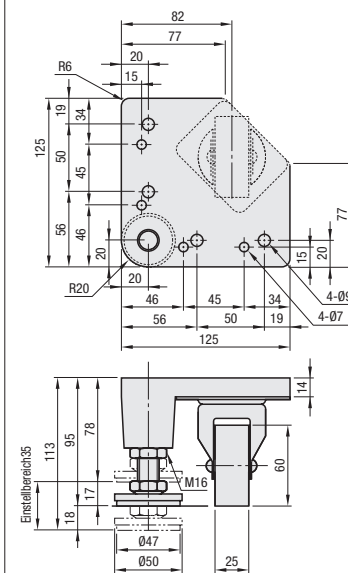
Passende Schrauben und Mutter sind für M6 und M8 gleich.

HCFT HCFTM HCFTD



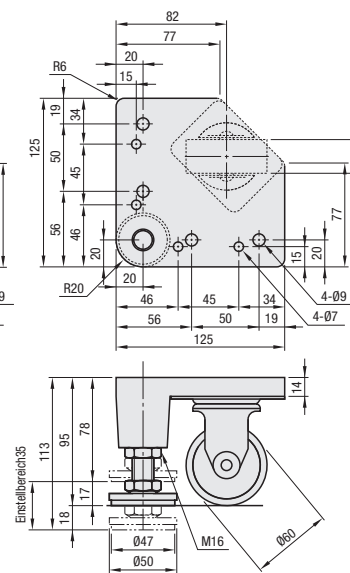
⚡ Wenn die Einheit mit den Geräterollen bewegt wird, müssen die Nivellierbefestigungen vollständig angehoben werden.

Bockrollen HCFTK-R Nr. 6-130 8-130



⚡ Geräterolle dreht sich nicht.

HCFTK-L Nr. 6-130 8-130



Rollenausführung	Teile-nummer		Zulässige Last	Ge-wicht g	Schraube, Mutter		Stückpreis 1-50 Stk.			
	Ausführung	Nr. Last			schraube	Mutter	HCFT	HCFTU	HCFTM	HCFTD
Lenkrolle	HCFT	5 60	60	588	600	CBM5-15 CBM6-15	HNTT5-5	-	-	-
	HCFTM	6 130	130	1275	1100	CBM6-20	HNTT6-6	-	-	-
Lenkrolle	HCFTK-L	6 130	130	1275	1100	CBM8-25	HNTT8-8	-	-	-
	HCFTK-R	8 130	130	1275	1100	CBM8-25	HNTT8-8	-	-	-
Fest	HCFTK-L	6 130	130	1275	1100	CBM6-20	HNTT6-6	-	-	-
	HCFTK-R	8 130	130	1275	1100	CBM8-25	HNTT8-8	-	-	-
Lenkrolle	HCFTU	6 250	250	2452	1445	CBM6-12	HNTT6-6	-	-	-
	HCFTM	8 350	350	3432	2170	CBM8-15	HNTT8-8	-	-	-
Lenkrolle	HCFT	8 500	500	4902	5600	CBM8-30	HNTT8-8	-	-	-
	HCFTM	8 500	500	4902	5600	CBM8-30	HNTT8-8	-	-	-

⚡ Die Montagehöhe von HCFT6-130, HCFT8-130, HCFTK6-130 und HCFTK8-130 ist gleich, sie können daher parallel verwendet werden.

Rollenausführung	Teile-nummer		Zulässige Last	Ge-wicht g	Schraube, Mutter		Stückpreis 1-50 Stk.	
	Ausführung	Nr. Last			schraube	Mutter	SHCFT	SHCFTD
Lenkrolle	SHCFT	5 60	60	588	600	SCB5-20 SCB6-20	HNTTSN5-5 HNTTSN6-6	-
	SHCFTD	8 130	130	1275	1100	SCB8-25	HNTTSN8-8	-

⚡ Stellfuß und Geräterolle aus rostfreiem Stahl (EN 1.4301 Aquiv.).



Alterations



Teile-nummer - (SET, BL)
HCFT6-130 - SET

Option	Opt.-Nr.	Spez.	Integrierte Lenkrolleneinheit		Komponente			
			Ausführung	Nr. Last	schraube	Stück.	Mutter	Stück.
Pas-sender Schrauben- und Muttern-satz	SET	Passende Schrauben und Muttern werden im Satz geliefert.	HCFT	5 60	CBM5-15	4	HNTT5-5	4
			HCFT	6 60	CBM6-15	4	HNTT6-6	4
			HCFT, HCFTK, HCFTM, HCFTD	6 130	CBM6-20	4	HNTT6-6	4
			HCFT, HCFTU, HCFTM, HCFTD	250	CBM6-12	4	HNTT6-6	4
			HCFT, HCFTK, HCFTM, HCFTD	130	CBM8-25	4	HNTT8-8	4
			HCFT, HCFTU, HCFTM, HCFTD	250	CBM8-15	4	HNTT8-8	4
Spez.	BL100	Ändert die Länge der Standardnivellierbefestigungen.	HCFT	500	CBM8-30	4	HNTT8-8	4
			HCFTM	500	CBM8-30	4	HNTT8-8	4
			HCFTD	500	CBM8-30	4	HNTT8-8	4
			HCFT	500	CBM8-30	4	HNTT8-8	4
			HCFTM	500	CBM8-30	4	HNTT8-8	4
			HCFTD	500	CBM8-30	4	HNTT8-8	4

Option	Länge Nivellierbefestigung					
	BL100			BL150		
Spez.	Last	Bodenhöhe		Last	Bodenhöhe	
		Standard	Nach Änderung		Standard	Nach Änderung
		60	78	60	78	178
		130	113	130	113	200
		250	101	250	101	191
Spez.	Last	Bodenhöhe		Last	Bodenhöhe	
		Standard	Nach Änderung		Standard	Nach Änderung
		350	111	350	111	200
		500	150	500	150	210

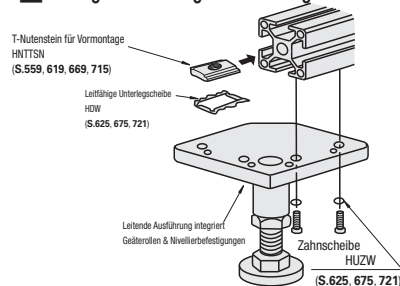
*Der Abstand vom Boden kann durch eine längere Nivellierbefestigung vergrößert werden. Dabei muss beachtet werden, dass die Nivellierbefestigung dann von der Plattenoberfläche hervorsteht.



Ordering
Example

Teile-nummer
HCFT6-130
HCFTK-L6-130

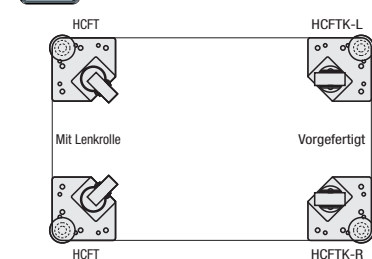
Montage der leitfähigen Ausführung



⚡ Leitfähige Scheiben und gezahnte Scheiben sind nicht im Lieferumfang der leitfähigen Ausführung inbegriffen.



Example



Example

