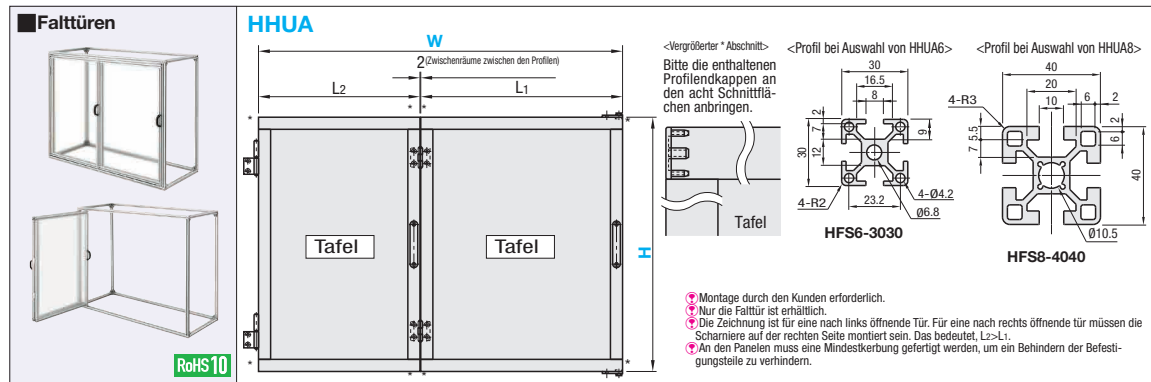


# Falttüren/Magnetverschlüsse für Falldüren/Gleitschienen für Falldüren



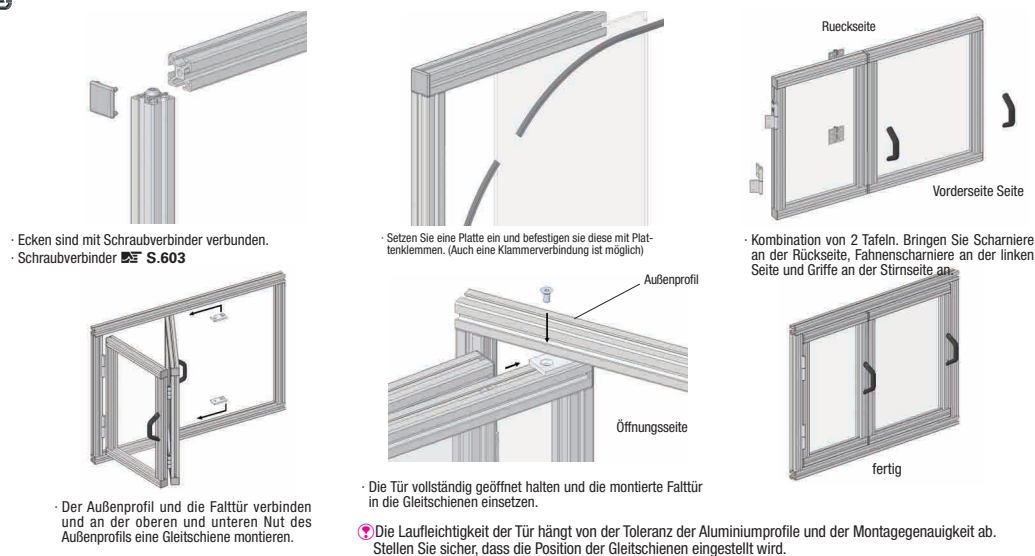
Teilenummer		Plattenauswahl (Wählen Sie den gewünschten Werkstoff und die Dicke aus den Codeschlüsseln unten aus.)	W (Breite) 1mm-Schritte	H (Höhe) 1mm-Schritte	L1	L2	Bauteile														
Ausführung	Nr.						Teile	Teile	Teile	Teile	Teile	Teile	Teile	Teile	Teile	Teile					
HHUA	6 (Links) 8 (Rechts)	Acryl (Klar)	500-1500	500-1000	L2+28	W/2-15	HFS6-3030	HFCJ6	8	(Dicke 5mm) HSCP3H-B	8	HFAFSH6	2	HHDF20-SST	2	HHP3N6-SST	2	HHPFLN6-SST	2	HFC6-3030-S	8
		Polycarbonat (Klar)					(Dicke 5mm) HSCP5HN-B	8	HFAFSH8	2	HHDF20-SST	2	HHP3N8-SST	2	HHPFLN8-SST	2	HFC8-4040-S	8			
	PET (Klar)	(Dicke 5mm) HSCP7H-B	8	HFAFSH8	2	HHDF20-SST	2	HHP3N8-SST	2	HHPFLN8-SST	2	HFC8-4040-S	8								
	Keine Platte	(Dicke 5mm) HSCP7H-B	8	HFAFSH8	2	HHDF20-SST	2	HHP3N8-SST	2	HHPFLN8-SST	2	HFC8-4040-S	8								

Plattenhalter sind auch bei der Ausführung ohne Platte enthalten.

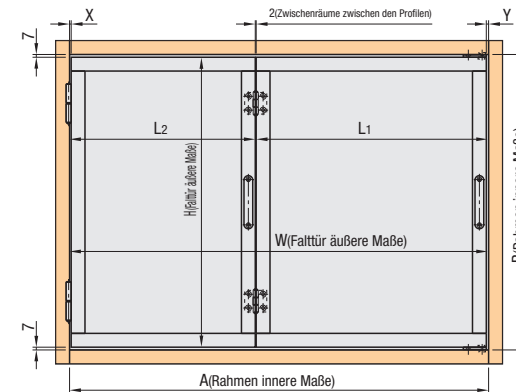
Ordering Example: **HHUA6L** - **PC** - **1000** - **800**

Teilenummer	W(mm)	H/Höhe		Tafelauswahl			Werkstoffmultiplikator
		500-749	750-1000	AC	PC	ST	
HHUA	6L 6R	500-749		Dicke 5mm	AC3	Acryl (Klar)	x1.0
		750-999		Dicke 5mm	PC	Polycarbonat (Klar)	x1.2
	1000-1249		Dicke 3mm	PY	PET (Klar)	x0.9	
	1250-1500		Dicke 3mm	ST3	Antistatisches PVC (Klar)	x1.3	
8L 8R	500-749		Dicke 5mm	AC3	Acryl (Klar)	x0.9	
	750-999		Dicke 3mm	PC3	Polycarbonat (Klar)	x1.0	
	1000-1249		Dicke 3mm	PY3	PET (Klar)	x0.9	
	1250-1500		Dicke 3mm	ST3	Antistatisches PVC (Klar)	x1.1	
			Keine Platte	NN	Keine Platte	x0.6	
				NN3	Keine Platte	x0.6	

## Beispiel für eine Falldürmontage (Für eine Tür, die nach links öffnet)

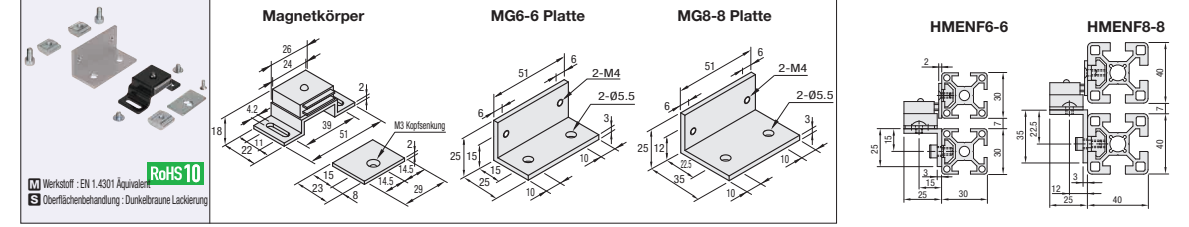


## Abstand zwischen HHUA und dem Außenprofil



Falttüren	Ausführung	Nr.	Außenprofil												
			30mm quadratisch (HFS6)					40mm quadratisch (HFS8)							
			Maß W	H-Maß	X-Maß	Y-Maß		Maß W	H-Maß	X-Maß	Y-Maß				
HHUA	6	A-Y-X	B-14	3.5	7.5	6.5	5.5	-	-	-	-	-	-	-	-
	8	-	-	-	-	-	-	A-Y-X	B-14	4.5	11.5	9.5	7.5	-	-

## Magnetverschlüsse für Falldüren

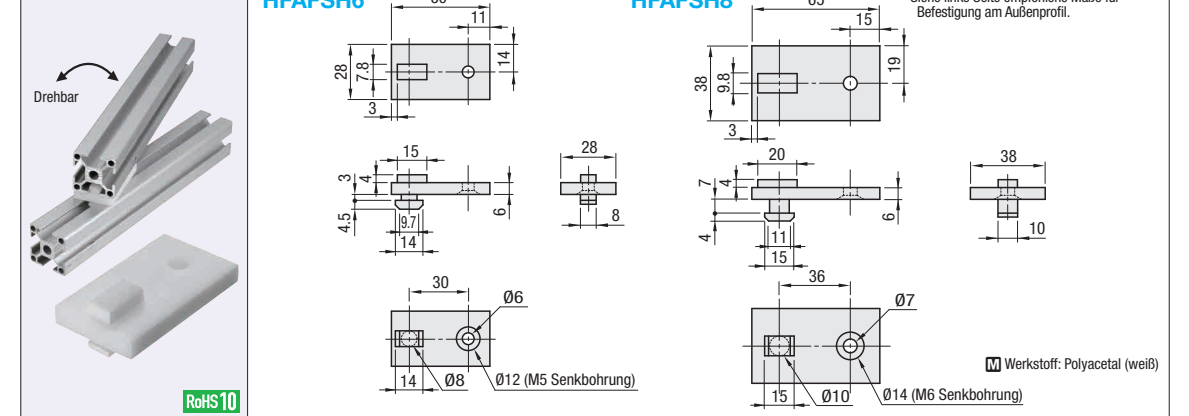


Teilenummer	Verfügbares Profil	Magnet	Bauteile						Stückpreis	Mengen-Rabatt				
			Magnetseite			Türseite (Profilseite)								
Ausführung	Nr.	Haltekraft N[kgf]	Montageplatten	Befestigungsschraube	Stückz.	Schraube	Stückz.	Mutter	Stückz.	Senkbohrung	Stückz.	Mutter	Stückz.	
HMENF	6-6	30 Vierkant	29.4	MG6-6	Bundschraube M4-5	2	SCB5-10	2	HNTT6-5	2	M3-8	1	HNTT6-3	1
	8-8	40 Vierkant	(3)	MG8-8	Bundschraube M4-5	2	SCB5-12	2	HNTT8-5	2	M3-8	1	HNTT8-3	1

Bei noch größeren Stückzahlen wenden Sie sich bitte an WOS.

Ordering Example: **HMENF6-6**

## Gleitschienen für Falldüren



Teilenummer	Ausführung	Nr.	Passendes Profil (Serie)		Schraube und Mutter enthalten			Stückpreis	Mengen-Rabatt
			Seitenprofile Falldür	Außenprofil, Seitenprofil	Schraube	Stückz.	Mutter		
HFAFSH	6		HFS6	HFS6	SHFBS5-12	1	SHNTP6-5	1	1-49 Stk.
	8		HFS8*	HFS8*	SHFBS6-15	1	SHNTP8-6	1	50-99

\* Kann nicht für HFS8-45, HFS8-50 und HFS8-60 verwendet werden.

Bei noch größeren Stückzahlen wenden Sie sich bitte an WOS.

Ordering Example: **HFAFSH6**