

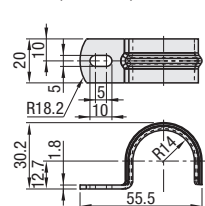
# Zubehör für Fabrikrahmen

RoHS10

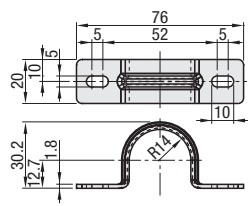


Teile-nummer	Werkstoff	Oberflächenbehandlung
FFS101	EN 1.0330 Äquivalent	Galvanisch verzinkt
FFS102	Äquivalent	
FFS103	Polyethylen	
FFS107	Polypropylen	

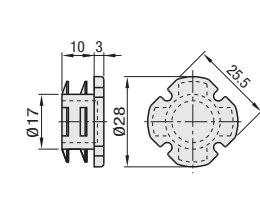
■ Schelle mit einer Befestigung  
FFS101 (Satz mit 4 Stk.)



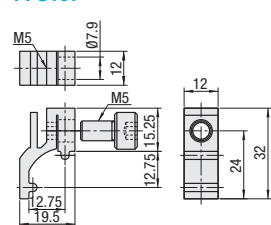
■ Schelle mit zwei Befestigungen  
FFS102 (Satz mit 4 Stk.)



■ Innenkappe  
FFS103 (Satz mit 4 Stk.) (Passendes Profil: FFA28)



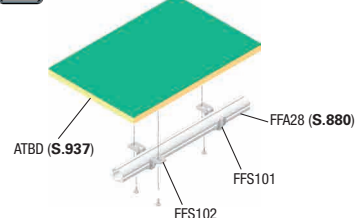
■ Plattenhalter  
FFS107



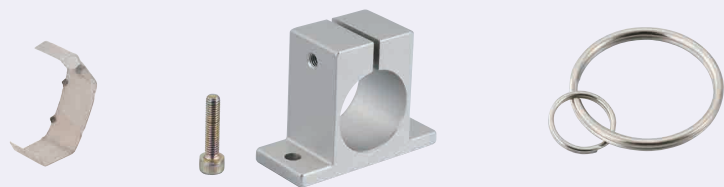
Teile-nummer	Masse (g/Stk.)	Stk. pro Packung	Stückpreis
FFS101	19	4	
FFS102	24	4	
FFS103	4	4	
FFS107	8	1	

⚠ Achten Sie bitte bei der Bestellung von Paketen auf die Menge.

Ordering Example  
Teile-nummer  
FFS101

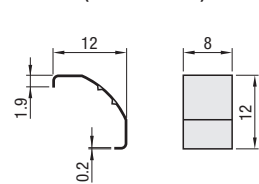


RoHS10



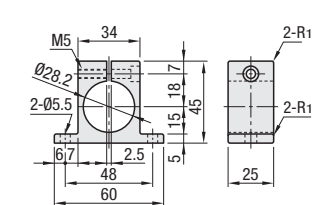
Teile-nummer	Werkstoff	Oberflächenbehandlung
FFS104	EN 1.4301 Äquivalent	
FFS105	EN AW-6063 Äquivalent	Klar eloxiert
FFS106	EN 1.0038 Äquivalent	Verchromung

■ Leitfähige Platte  
FFS104 (Satz mit 50 Stk.)

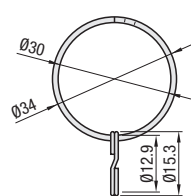


⚠ Durch Einsetzen der leitfähigen Platte zwischen dem Rohr und dem Verbinder wird die eloxierte Oberfläche berührt und somit eine elektrische Leitfähigkeit hergestellt. (Siehe nachfolgendes Beispiel.)

■ Klemme für Fabrikrahmen  
FFS105



■ Schiebering  
FFS106 (Satz mit 10 Stk.)

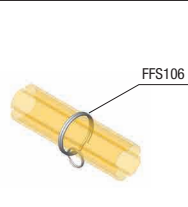
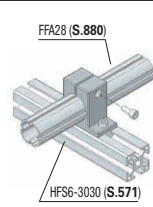


⚠ Zubehör: Innensechskantschraube M5-22 x 1 Stk.

Teile-nummer	Masse (g/Stk.)	Stk. pro Packung	Stückpreis
FFS104	1	50	
FFS105	70	1	
FFS106	14	10	

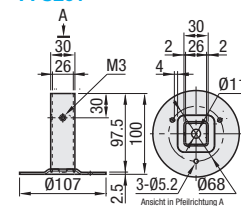
⚠ Achten Sie bitte bei der Bestellung von Paketen auf die Menge.

Ordering Example  
Teile-nummer  
FFS104



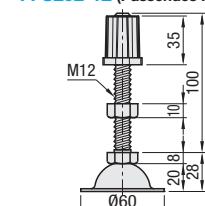
Teile-nummer	Werkstoff	Oberflächenbehandlung
FFS201	EN 1.0330 Äquivalent	Galvanisch verzinkt
FFS202-12	Nielerungsbefestigung: EN 1.0038 Äquivalent Einbaumutter: EN 1.1191 Äquivalent	
FFS203-8	Grundkörper: Polyethylen Mutter: EN 1.0038 Äquivalent	Galvanisch verzinkt

■ Rohrständer  
FFS201

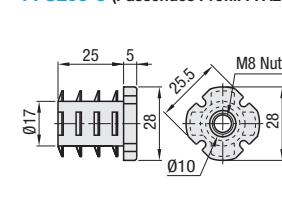


⚠ Schraube nicht im Lieferumfang enthalten.

■ Montagschrauben-Set  
FFS202-12 (Passendes Profil: FFA28)



■ Schraubeinsatz M8  
FFS203-8 (Passendes Profil: FFA28)



Teile-nummer	Masse (g)	Stückpreis
FFS201	320	
FFS202-12	264	
FFS203-8	15	

Ordering Example  
Teile-nummer  
FFS202-12

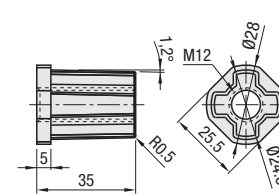
Alterations  
Teile-nummer - (SET)  
FFS201 - SET  
⚠ Nur bei FFS201 verfügbar.

Option	Opt.-Nr.	Spez.
Stellschraube	SET	2 Stellschrauben (M3-6) sind im Lieferumfang von FFS201 als Set enthalten.

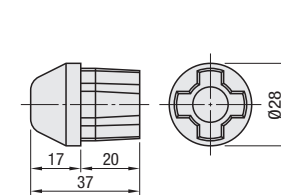


Teile-nummer	Werkstoff	Oberflächenbehandlung
FFS203-12	EN 1.1191 Äquivalent	
FFS204	Polychloropren	
FFS205	EN AC-46100 Äquivalent	

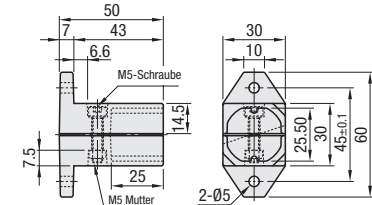
■ Schraubeinsatz M12  
FFS203-12 (Passendes Profil: FFA28)



■ Gummifuß  
FFS204 (Passendes Profil: FFA28)



■ Klemme für Fabrikrahmen  
FFS205



⚠ Zubehör: Innensechskantschraube M5-20 x 1 Stk., M5-Mutter x 1 Stk.

Teile-nummer	Masse (g)	Stückpreis
FFS203-12	80	
FFS204	18	
FFS205	80	

Ordering Example  
Teile-nummer  
FFS203-12

