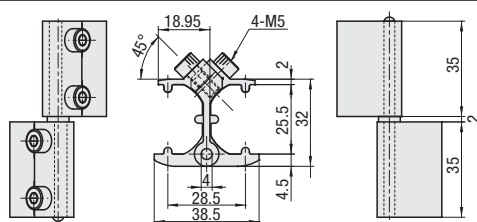


Türelemente für Fabrikrahmen

Röllchenbahnen / Verbindungsteile / Tragrollen

Scharniere für Fabrikrahmen

FFH



Example

Teile-nummer	Zulässige Last	Gewicht	Mitgelieferte Schraube	Stückpreis	Mengen-Rabatt
Ausführung	Nr.	(N)	(g)	1-100 Stk.	101-200
FFH	1	98	22 M5-12	4	

Bei Bestellung größerer Mengen, wenden Sie sich bitte an WOS.

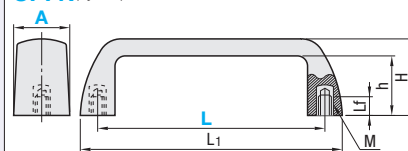


Teile-nummer
Example
FFH1

Griffe



UPFN (Nylon 6)



Teile-nummer - L - Grifffarbe
UPFN26 - 105 - B

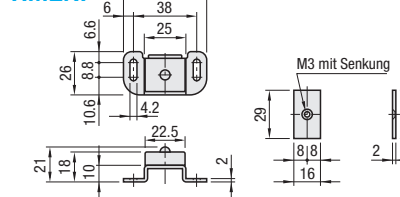
M Werkstoff
Griff: Fiberglass-verstärktes Nylon 6
Gewinde-Abschnitt: Messing (Einsatz)

Teile-nummer	A	L	Grifffarbe	L1	H	h	M (Regelgewinde)	Lf	Zulässige Last (N)	Gewicht (g)	Stückpreis
Ausführung											B (Schwarz), W (Weiß), M (Orange), R (Rot)
UPFN	26	105	B (Schwarz)	121	37	29	6	9	500	55	
		110	W (Weiß)	133	40	32	8			60	
		117	M (Orange), R (Rot)							62	

Wenn nicht anders angegeben, ist die Standardfarbe des Griffs schwarz.

Magnetverschlüsse für Platten

HMENP



Example

Artikel-bez.	M Werkstoff	S Oberflächenbehandlung
Gehäuse	EN 1.4301 Äquivalent	Dunkelbraun lackiert
Magnet	Ferit	-
Platte	EN 1.0330 Äquivalent	Galvanisch verzinkt

Teile-nummer	Stückpreis	Mengen-Rabatt
1-9 Stk.	10-50	
HMENP		

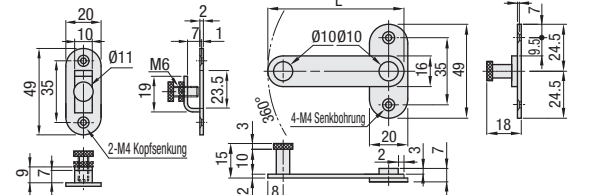


Teile-nummer
Example
HMENP

Bei Bestellung größerer Mengen, wenden Sie sich bitte an WOS.

Schiebeverschlüsse

HSUKJ



Example

Teile-nummer	L	Passende Schraube und Mutter	Stückpreis	Mengen-Rabatt
Ausführung	Nr.	Schraube	Stückz. (Nutenstein für Nachmontage verwendet werden)	1, 2 Stk. 3-100
HSUKJ	5	SHFBS4-6	HNTASN-4	
	6	SHFBS4-8	HNTASN-4	4
	8	SHFBS4-10	HNTASN-4	

6 und 8 sind für Aluminium-Rahmen.

Es können auch Einbaumuttern für die Vormontage verwendet werden.

Bei Bestellung größerer Mengen, wenden Sie sich bitte an WOS.



Teile-nummer
Example
HSUKJ5



Teile-nummer - (SET)
HSUKJ5 - SET

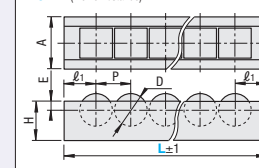
Option	Opt.-Nr.	Spez.	Ausführung	Nr.
Passende Schrauben und Muttern im Set	SET	Passende Schrauben und Muttern werden im Set geliefert.	HSUKJ	5

Es werden Einbaumuttern für die Nachmontage verwendet.

Röllchenbahnen

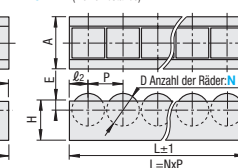
L Standard

PFSSPH (Standard) PFSUPH (Große Abstände)
PFSPPH (Kleine Abstände)

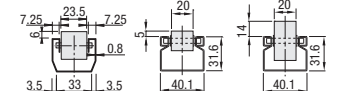


Rollenanzahl Konfigurierbar

PFSSPHF (Standard) PFSPPHF (Große Abstände)
PFSPPHF (Kleine Abstände)



Standard



Teile-nummer	M Werkstoff	S Oberflächenbehandlung
PFSSPH	Kante: EN 1.0330 Äquivalent	chromatfrei, feuerverzinkt
PFSSPHF	Rolle: Polyacetal	-
PFSSPHF	Welle: Polyacetal	-
PFSSPHF	Kante: EN 1.0330 Äquivalent (warm gewickelt)	chromatfrei, feuerverzinkt
PFSSPHF	Röllchen: Polypropylen	-

L Standard

Teile-nummer	L	lStänge L (mm)	A	H	E	P	D	l1	Rad (Menge)	Gewicht (kg)	Zulässige Last (pro Rad)	Verbindungs-teile	Stückpreis 1-49 Stk.	Mengen-Rabatt 50-100
PFSSPH (Standard)	2000	1992	40	30	6.5	27	25	24	73	2.12	5kg	JBS50		
	2400	2397							88	2.56				
	3000	2991							110	3.20				
PFSPPH (Kleine Abstände)	2000	2000	40.1	31.6	4	20	18	10	99	2.50	7kg	JBS50A		
	2500	2500							124	3.13				
	3000	3000							149	3.75				
PFSSPHF (Ausführung mit großen Abständen)	2000	2000	40.1	31.6	4	50	36	25	39	2.36	10kg	JBS50A		
	2500	2500							49	2.95				
	3000	3000							59	3.54				

Bei Bestellung größerer Mengen, wenden Sie sich bitte an WOS.

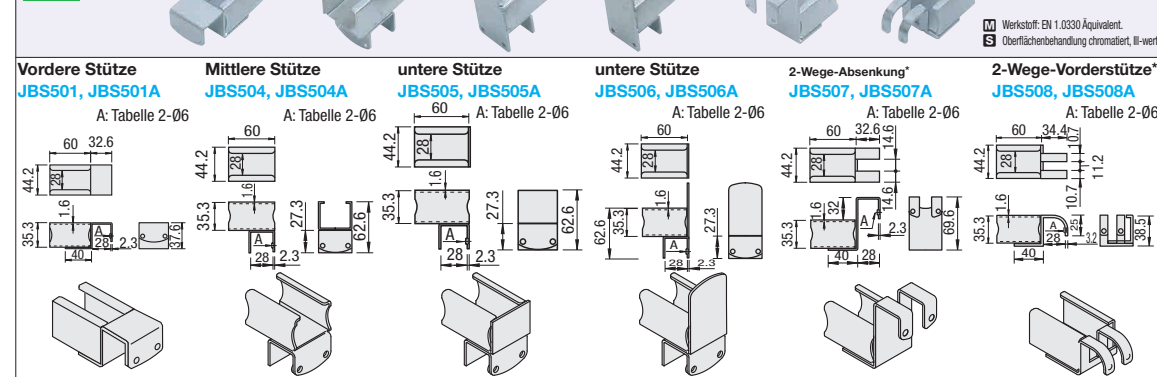
Rollenanzahl Konfigurierbar

Teile-nummer	Anzahl der Räder N	A	H	E	P	D	l2	Masse (kg/m)	Zulässige Last (pro Rad)	Verbindungs-teile	Stückpreis 1-5 Stk.
PFSSPHF	5-110	40	30	6.5	27	25	13.5	1.1	5kg	JBS50	
PFSPPHF	5-149	40.1	31.6	4	20	18	10	1.25	7kg	JBS50A	
PFSSPHF	5-59	40.1	31.6	4	50	36	25	1.18	10kg	JBS50A	

Bei Bestellung größerer Mengen, wenden Sie sich bitte an WOS.

Verbindungssteile

RoHS 10



Teile-nummer	Gewicht (g)	Stückpreis 1-49 Stk.	Mengen-Rabatt 50-100
JBS501 JBS501A	180		
JBS504 JBS504A	146		
JBS505 JBS505A	168		
JBS506 JBS506A	192		
JBS507 JBS507A	184		
JBS508 JBS508A	164		

Bei Bestellung größerer Mengen, wenden Sie sich bitte an WOS.

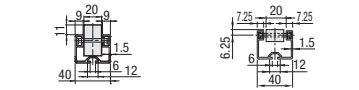
Tragrollen

L Standard

FFSSPH (Standard) FFSPPH (Große Abstände)
FFSSPHF (Kleine Abstände)



Standard



Teile-nummer	M Werkstoff	S Oberflächenbehandlung
FFSSPH	Kante: EN AC-51400-T5 Äquivalent	Klar eloxiert
FFSSPHF	Rolle: Polyacetal	-
FFSSPHF	Welle: JIS-SWRM	-

L Standard

Teile-nummer	L	lStänge L (mm)	A	H	E	P	D	l1	Rad (Menge)	Gewicht (kg)	Zulässige Last (pro Rad)	Verbindungs-teile	Stückpreis 1-49 Stk.	Mengen-Rabatt 50-100
FFSSPH (Economy-Ausführung)	1000		40	32	5	50	35	25	20	1.84	10kg	JBS50		
	1500								30	2.76				
	3000								60	5.52				
FFSPPH (Kleine Abstände)	1000		40	32	5	15	13	10	67	6.39	7kg	JBS50A		
	1500								100	9.42				
	3000								200	18.6				

Bei Bestellung größerer Mengen, wenden Sie sich bitte an WOS.

Rollenanzahl Konfigurierbar

Teile-nummer	Anzahl der Räder N	Masse (kg/m)	Zulässige Last (pro Rad)	Verbindungs-teile	Stückpreis 1-100 Stk.
FFSSPHF	5-110	1.84	10kg	JBS50	
FFSPPHF	5-110	6.39	7kg	JBS50A	

Bei Bestellung größerer Mengen, wenden Sie sich bitte an WOS.



Teile-nummer - L - N
FFSSPH - 3000 - 10