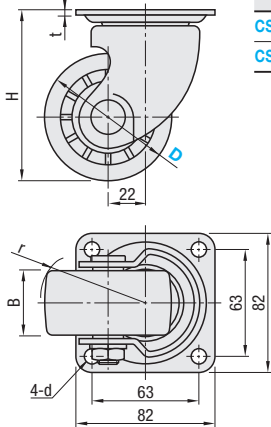


Lenkrollen

Mittlere und schwere Lasten/schwere Lasten

Mittlere und schwere Lasten

CSHN-S
CSHNS-S
(Edel-stahl)



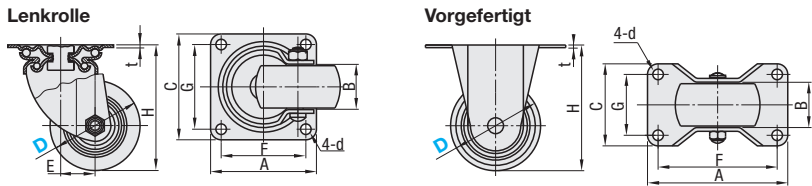
Ausführung	Grundkörper	Laufrolle	Lager
	Werkstoff Oberflächenbehandlung	Werkstoff (Farbe)	drehbarer Teil Laufrolle
CSHN-S	EN 1.0320 Äquiv. (warmgewickelt) Chromatiert (III-wertig)	Verstärkter Kunststoff (Schwarz)	Eingebaut
CSHNS-S	EN 1.4301 Äquiv.	Phenol (Schwarz) MC-Nylon (blau)	Eingebaut

Grundkörper	Teilenummer		Rad-werkstoff	H	d	r	B	t	Zulässige Last (N)	Gewicht (g)	Stückpreis		
	Ausführung	D									H	P	N
Lenkrolle	CSHN-S	50	H (Verstärkter Kunststoff) P (Phenol) N (MC Nylon)	79	8.8	49	38	3.2	3000	700			
		65		90		56	40			750			
		75		100		61	40			850			
	CSHNS-S	50		79	8.8	49	38	3.0	2500	670			
		65		90		56	40			715			
		75		100		61	40			810			

Hohe Traglast



Ausführung		Grundkörper		Laufrolle		Lager
Lenkrolle	Vorgefertigt	Werkstoff	Oberflächenbehandlung	Werkstoff (Farbe)		
CJH	CKH	EN 1.0320 Äquiv. (warmgewickelt)	Chromatiert (III-wertig)	Verstärkter Spezialkunststoff (Schwarz)		Eingebaut
CJHB	CKHB			MC-Nylon (blau)		



Drehbar

Teilenummer		CJH	CJHB	H	A	C	F	G	d	E	t	Zulässige Last N	Stückpreis	
Ausführung	D												CJH	CJHB
CJH CJHB	*50	28	29	68	70	54	54	36	6.5	25	2.3	1569		
	65			92	90	90	71	71	10.5	30	3.2	2942		
	75	38	39	106	90	90	71	71	10.5	30	3.2	3923		

Vorgefertigt

Teilenummer		CKH	CKHB	H	A	C	F	G	d	t	Zulässige Last N	Stückpreis	
Ausführung	D											CKH	CKHB
CKH CKHB	*50	28	29	68	80	50	66	36	6.5	2.3	1569		
	65			92	111	67	91	47	10.5	3.2	2942		
	75	38	39	106	123	72	103	52	10.5	3.2	3923		

* Nur CJH50 und CKH50 ohne Lager.

Ordering Example: Teilenummer - Rad-werkstoff
CSHN-S75 - H
CJH75

Kgf (Last)=Nx0.101972

Lenkrollen

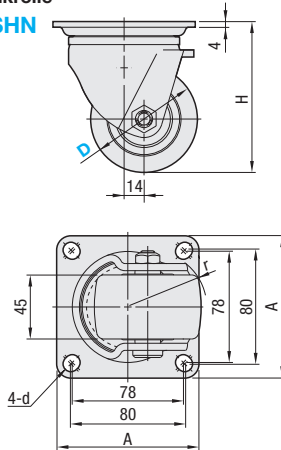
Schwere Lasten/sehr schwere Lasten

Hohe Traglast



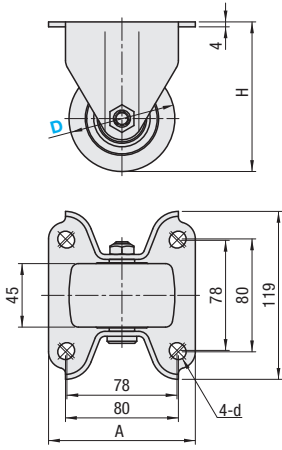
Lenkrolle

CSHN



Vorgefertigt

CSHK



Grundkörper		Laufrolle		Lager	
Werkstoff	Oberflächenbehandlung	Werkstoff (Farbe)	drehbarer Teil	Laufrolle	
EN 1.0320 Äquiv. (warmgewickelt)	Chromatiert (III-wertig)	Verstärktes Nylon (Schwarz)	Eingebaut	Eingebaut	

Grundkörper	Teilenummer		Rad-werkstoff	H	A	d	r	Zulässige Last (N)	Masse (g)	Stückpreis
	Ausführung	D								
Lenkrolle	CSHN	65	N (Verstärktes Nylon)	92	100	11	50	6000	1700	
		75		106			55		1850	
Vorgefertigt	CSHK	65		92	104	11	-	6000	1300	
		75		106			-		1560	

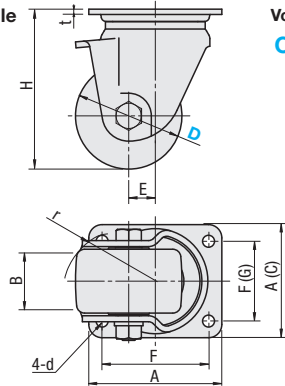
Sehr schwere Lasten



Teilenummer		Grundkörper		Laufrolle		Dichtung		Lager	
Ausführung	D	Werkstoff	Oberflächenbehandlung	Werkstoff (Farbe)		Werkstoff	drehbarer Teil	Laufrolle	
CKZJ	50	EN 1.0320 Äquiv. (warmgewickelt)	Chromatiert (III-wertig)	Verstärkter Kunststoff (Schwarz)		Polypropylen	Eingebaut	Eingebaut (Doppelkugellager)	
CKZK	65, 75			MC-Nylon (blau)					
CKZJ	80, 100			Elektrisch leitfähiges MC Nylon (Schwarz)				Eingebaut (Nadelager)	

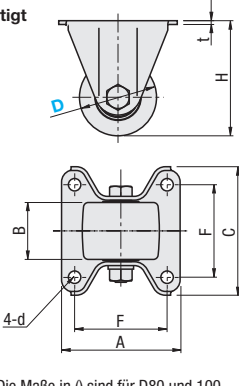
Lenkrolle

CKZJ



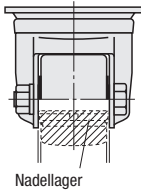
Vorgefertigt

CKZK



Die Maße in () sind für D80 und 100.

ex Example



Ausgezeichnete Traglast, wenn Nadelager als Radlager verwendet werden.

Grundkörper	Teilenummer		Rad-werkstoff	B	H	A	C	F	G	d	t	E	r	Zulässige Last (N)	Gewicht (g)	Stückpreis			
	Ausführung	D														H	P	N	D
Lenkrolle	CKZJ	50	H (Verstärkter Kunststoff) P (Phenol) N (MC Nylon) D (Elektrisch leitfähiges MC-Nylon)	38	79	84	-	64	-	8.5	3.2	12	47	4000	820				
		65		48	107	100	-	78	-	10.5	4.5	14	54	5000	1540				
		75		48	120	100	85	80	60	9	20	63	8000	1625					
		*80		48	140	150	110	121	59	13	20	72	9000	1680					
		*100		48	140	150	110	121	59	13	20	72	9000	2160					
		50		38	79	85	90	64	8.5	3.2	-	-	-	4000	550				
Vorgefertigt	CKZK	65		48	97	100	108	78	-	10.5	3.2	-	-	5000	1000				
		75		48	107	100	108	78	-	10.5	3.2	-	-	6000	1060				

* Radwerkstoff für die Ausführungen D80 und 100 ist nur N (MC-Nylon). D80 und 100 können bis zu einer max. Betriebsgeschwindigkeit von 2km/h gezogen werden.

Ordering Example: Teilenummer - Rad-werkstoff
CSHN65 - N
CKZJ65 - P