

Lenkrollen mit Nivellierbefestigungen

Geringe Last/Integrierte Mittellastausführung

Lenkrollen mit Nivellierbefestigungen

Hohe Traglast

für geringe Traglast



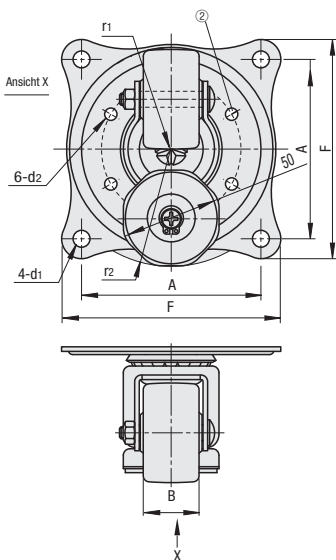
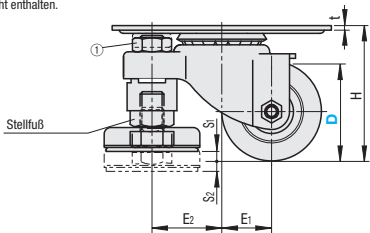
Ausführung	Grundkörper		Laufrolle	Nivellierbefestigung	Lager	
	Werkstoff	Oberflächenbehandlung	Werkstoff	Werkstoff	drehbarer Teil	Laufrolle

CMAF EN 1.0320 Äquiv. (warmgewickelt) TBC-Beschichtung Phenol Neopren-Gummi Eingebaut Eingebaut

Installationsmethode

1. Einstellschraube auf die gewünschte Höhe einstecken.
2. Mutter 1 nach oben drehen und feststellen. (Empfohlener Stift-Ø)

D50 Ø6 Ges.-Länge 20
65 Ø8 Ges.-Länge 25
75 Ø8 Ges.-Länge 35
Der Stift ist nicht enthalten.



Teilenummer		Rad-werkstoff	B	H	F	A	S ₁	S ₂	d ₁	d ₂	t	E ₁	E ₂	r ₁	r ₂	Zulässige Last (N)	Stückpreis
Ausführung	D																
CMAF	50	F(Phenol)	28	68	110	90	5	5	8.5	6.2	2.3	25	35	53	61	1500	
	65		36	92	144	125	10	10	10.5	8.2	3.2	25	49	61	75	2000	
	75			106								28	69			2100	

Ordering Example: CMAF65 - F

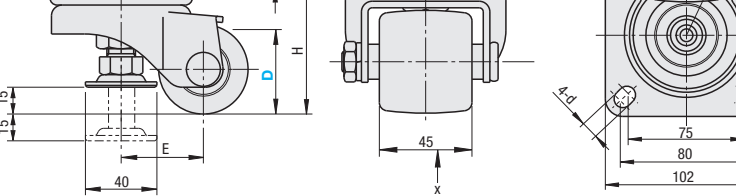
Integriert für mittlere Last



Ausführung	Grundkörper		Laufrolle	Nivellierbefestigung	Lager	
	Werkstoff	Oberflächenbehandlung	Werkstoff	Werkstoff	drehbarer Teil	Laufrolle

CMAS EN 1.0320 Äquiv. (warmgewickelt) Chromatiert (III-wertig) Verstärktes Nylon EN 1.0038 Äquiv. Chromatiert (III-wertig) Eingebaut Eingebaut

CMASS EN 1.4301 Äquiv. - - EN 1.4301 Äquiv. - - Eingebaut Eingebaut



Teilenummer		Rad-werkstoff	H	ℓ	d	E	r	Zulässige Last (N)	Stückpreis	
Ausführung	D								CMAS	CMASS
CMAS CMASS	50	F(Verstärktes Nylon)	74	19.6	11	46	73	2500		
	65		95	18.8		51	84			

Ordering Example: CMAS65 - F

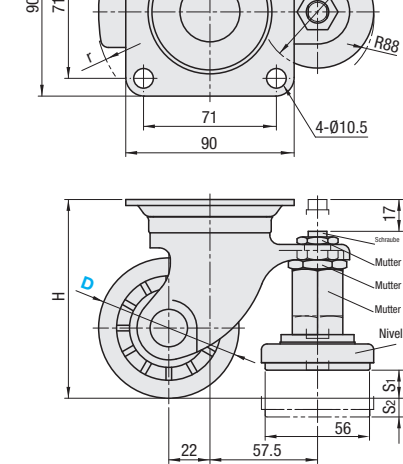
Integrierte Schwerlastausführung



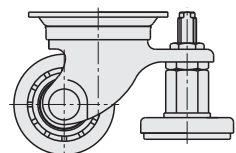
Ausführung	Grundkörper		Laufrolle	Nivellierbefestigung	Lager (Lenkrolle)
	Werkstoff	Oberflächenbehandlung	Werkstoff	Werkstoff	

CGAN EN 1.0320 Äquiv. (warmgewickelt) Chromatiert (III-wertig) Verstärkter Spezialkunststoff MC Nylon *Elektrisch leitfähiges MC Nylon Grundkörper: EN 1.0038 Äquiv. Gummi: Neopren-Gummi Eingebaut

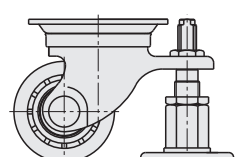
Integrierte Schwerlastausführung



<Montage der Nivellierbefestigungen>



1. Schraube bis zum Boden des Gerätegehäuses hochziehen, dabei Mutter 3 festhalten.
2. Bolzen mit Mutter 1 befestigen.



3. Höhe der Nivellierbefestigung mit Mutter 3 einstellen.
4. Nivellierbefestigung mit Mutter 2 sichern.

Der integrierte Montagebolzen der Geräterollen und Stellfüße ist äußerst alterungsbeständig.

Teilenummer		Rad-werkstoff	H	S ₁	S ₂	r	Zulässige Last N	Stückpreis		
Ausführung	D							P	M	D
CGAN	65	P (Verstärkter Kunststoff)	92	10	8	56	3000			
	75	M (MC Nylon) D (Elektrisch leitfähiges MC Nylon)	106	15	10	61	4000			

Um die Drehleistung zu verbessern, wird die staubgeschützte Ringform seit 1. April 2014 überarbeitet.

Wählbarer Durchgangswiderstand des leitfähigen MC Nylons: max. 10³ ~ 10⁴ Ω · cm

Ordering Example: CGAN75 - P

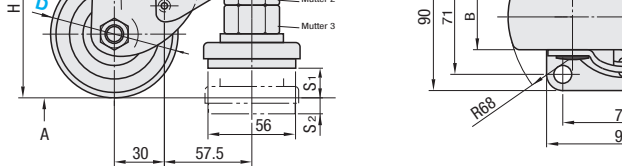
Hohe Traglast



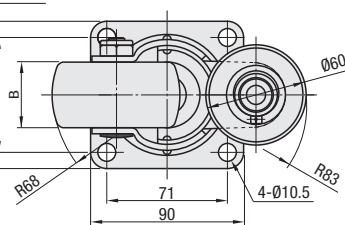
Ausführung	Grundkörper		Laufrolle	Nivellierbefestigung	Lager (Lenkrolle)
	Werkstoff	Oberflächenbehandlung	Werkstoff	Werkstoff	

CLAN EN 1.0320 Äquiv. (warmgewickelt) Chromatiert (III-wertig) Verstärkter Spezialkunststoff MC Nylon Neopren-Gummi Eingebaut

CLAM EN 1.0320 Äquiv. (warmgewickelt) Chromatiert (III-wertig) Verstärkter Spezialkunststoff MC Nylon Neopren-Gummi Eingebaut



Ansicht A



<Montage der Nivellierbefestigungen>

- Schraube 1: Schraube bis zum Boden des Gerätegehäuses hochziehen.
- Mutter 1: Mutter zum Befestigen von Schraube 1
- Mutter 2: Mutter zum Befestigen der Nivellierbefestigung
- Mutter 3: Mutter zur Nivellierung

Teilenummer		B		H	S ₁	S ₂	Zulässige Last N	Stückpreis	
Ausführung	D	CLAN	CLAM					CLAN	CLAM
CLAN CLAM	65	40	39	92	10	8	2942		
	75			106	15	10	3923		

Ordering Example: CLAN65