

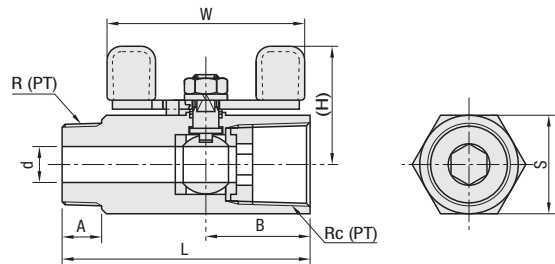
Kugelventile

PT Außengewinde / PT Innengewinde, PT / PF Innengewinde

■ PT Außengewinde / PT Innengewinde



| Ausführung | Werkstoff | Max. Betriebsdruck |
|------------|--|---|
| BSRC | Grundkörper: EN 1.4408 Äquivalent Kugelpfanne: Fluor-Kunststoff | Wasser, Öl, Luft, Gas: 4,12MPa Gesättigter Dampf: 1MPa |



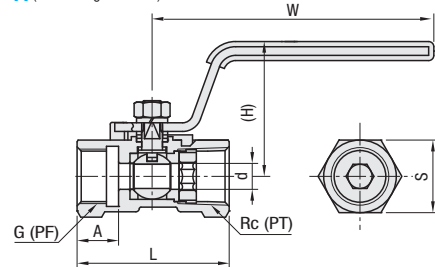
| Teile-nummer | | R · Rc (PT) | d | A | B | S | L | (H) | W | Stückpreis | Mengen-Rabatt |
|--------------|-----|-------------|---|----|----|----|----|-----|----|------------|---------------|
| Ausführung | Nr. | | | | | | | | | 1~4 Stk. | 5 ~ 10 Stk. |
| BSRC | 8A | 1/4 | 7 | 11 | 20 | 17 | 57 | 26 | 51 | | |
| | 10A | 3/8 | 7 | 12 | 28 | 21 | 68 | 29 | 55 | | |

■ PT / PF Innengewinde

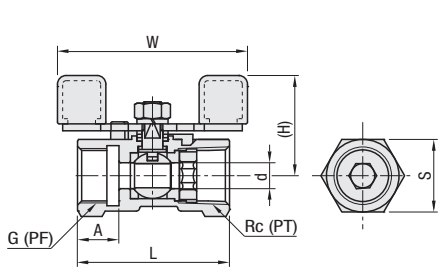


| Ausführung | Werkstoff | Max. Betriebsdruck |
|------------|--|---|
| BSGF | Grundkörper: EN 1.4408 Äquivalent Kugelpfanne: Fluor-Kunststoff | Wasser, Öl, Luft, Gas: 4,12MPa Gesättigter Dampf: 1MPa |

A (Ausführung mit Hebel)



B (Ausführung mit Flügelschraube)



■ Anwendung
Dank Einlassöffnung mit Rc (PT) Außengewinde und Auslassöffnung mit G (PF) Außengewinde ideal für Manometer.

| Teile-nummer | | Nr. | Rc (PT) | G (PF) | L | A | d | S | Form A | | Form B | | Stückpreis | Mengen-Rabatt |
|--------------|--------------------------|-----|---------|--------|----|------|---|----|--------|----|--------|----|------------|---------------|
| Ausführung | | | | | | | | | (H) | W | (H) | W | 1~4 Stk. | 5 ~ 10 Stk. |
| BSGF | A (Ausführung mit Hebel) | 8A | 1/4 | 1/4 | 39 | 11.5 | 5 | 17 | 27 | 65 | 27 | 51 | | |
| | B (Mit Flügelschraube) | 10A | 3/8 | 3/8 | 44 | 12 | 7 | 21 | 39 | 68 | 29 | 55 | | |



Ordering Example

Teile-nummer

BSRC8A
BSGF8A

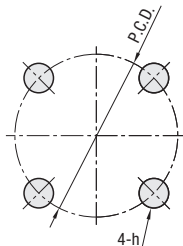
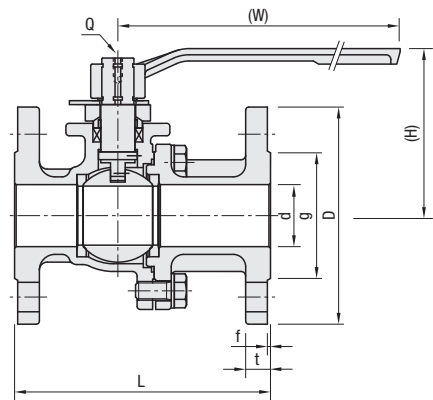
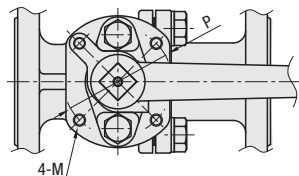
Kugelventile

Kugelventile mit Flansch

■ Kugelventile mit Flansch



BFRBG



■ Merkmale:

- Die Ausführung mit vollen Anschlüssen reduziert Druckverluste.
- Präzisions-Gussartikel mittels Wachsausschmelzverfahren gefertigt.
- Schließposition kann in der vollständig geöffneten oder vollständig geschlossenen Stellung verriegelt werden.
- Antistatische Funktion.
- Gewinde an der oberen Spindel und Befestigung mittels flacher Unterlegscheibe. Schrauben verhindern das Abfallen des Griffs.

| Teile-nummer | | d | D | P.C.D. | g | t | f | h | L | (W) | (H) | Q | P | M | Stückpreis | Mengen-Rabatt |
|--------------|-----|----|-----|--------|----|----|---|----|-----|-----|-----|----|----|----|------------|---------------|
| Ausführung | Nr. | | | | | | | | | | | | | | 1 Stk. | 2 ~ 5 Stk. |
| BFRBG | 15A | 15 | 95 | 70 | 51 | 12 | 1 | 15 | 108 | 145 | 85 | M4 | 42 | M5 | | |
| | 20A | 20 | 100 | 75 | 56 | 14 | 1 | 15 | 117 | 145 | 92 | M4 | 42 | M5 | | |
| | 25A | 25 | 125 | 90 | 67 | 14 | 1 | 19 | 127 | 165 | 90 | M5 | 50 | M6 | | |
| | 32A | 32 | 135 | 100 | 76 | 16 | 2 | 19 | 140 | 165 | 97 | M5 | 50 | M6 | | |
| | 40A | 38 | 140 | 105 | 81 | 16 | 2 | 19 | 165 | 230 | 108 | M5 | 70 | M8 | | |
| | 50A | 50 | 155 | 120 | 96 | 16 | 2 | 19 | 178 | 230 | 116 | M5 | 70 | M8 | | |

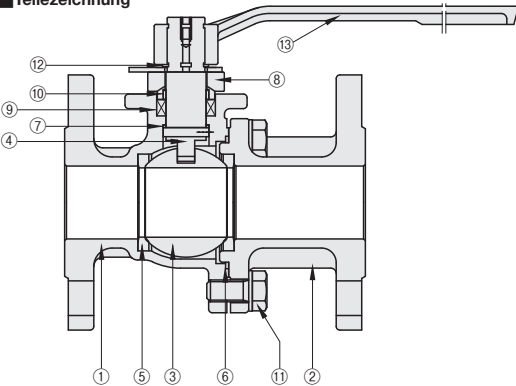


Ordering Example

Teile-nummer

BFRBG15A

■ Teilezeichnung



■ Teile und Werkstoffe

| Teile-Nr. | Artikel-bez. | Werkstoff |
|-----------|-------------------------|-----------------------|
| ① | Grundkörper | EN 1.4308 Äquivalent |
| ② | kappen | EN 1.4308 Äquivalent |
| ③ | Kugel | EN 1.4308 Äquivalent |
| ④ | Schlüssel | EN 1.4301 Äquivalent |
| ⑤ | Kugelpfanne | Fluorkunststoff |
| ⑥ | Dichtung | Fluorkunststoff |
| ⑦ | Anlaufscheibe | Fluorkunststoff |
| ⑧ | Überwurfmutter | EN 1.4308 Äquivalent |
| ⑨ | Überwurfmutter-Dichtung | Fluorkunststoff |
| ⑩ | Abstandshülse | Fluorkunststoff |
| ⑪ | Sechskantschraube | EN 1.4301 Äquivalent |
| ⑫ | Sicherungsring | EN 1.4301 Äquivalent |
| ⑬ | Griff | EN-JS 1040 Äquivalent |

■ Spezifikationen

| | |
|-------------------------|--------------------------|
| Passende Flüssigkeit | Wasser, Luft, Öl und Gas |
| Max. Betriebstemperatur | 200°C |
| Max. Betriebsdruck | 1.4MPa |